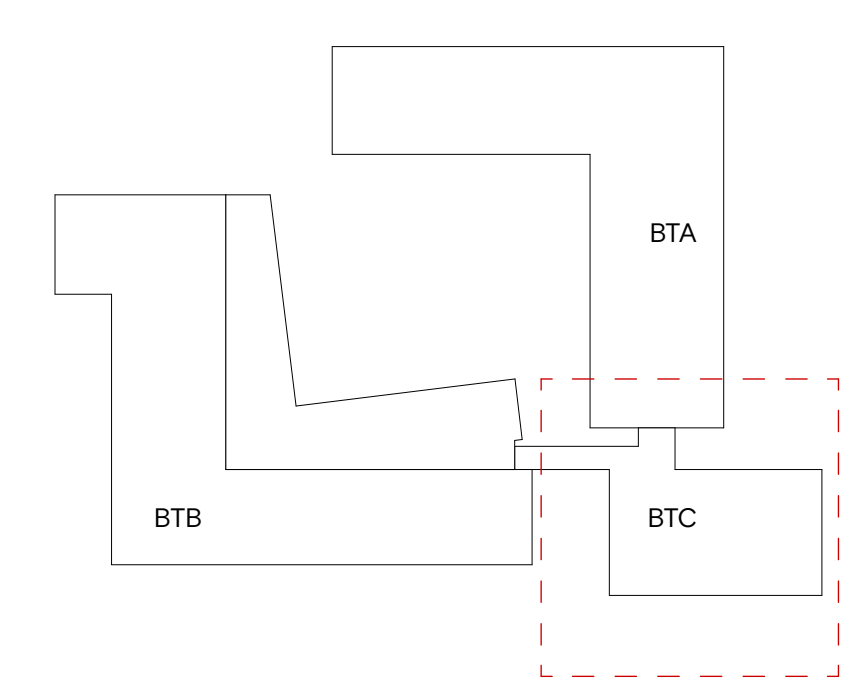


Hinweise/Anmerkungen:

Alle Masse sind am Bau zu prüfen. Massunstimmigkeiten bzw. Unklarheiten sind sofort mit dem Architekten bzw. der örtlichen Bauleitung vor Ausführungsbeginn zu klären.

Der Entwurf ist geistiges Eigentum des Planers und urheberrechtlich geschützt. Vervielfältigungen und Weitergabe an Dritte erfolgt nur mit ausdrücklicher Genehmigung des Verfassers. Bei Missbrauch bleiben rechtliche Schritte vorbehalten.

[illegible]

Projekt:

ESG Ev. Stift. Gymnasium

Grundstück:
Feldstr. 10
33320 Gudersloh

Bauherr:
Kunstforum des Ev. Stifts Gymnasiums GT
Feldstr. 10
33320 Gudersloh

Architekt:
Sigurd Larsen Architekten
Körtestraße 10
10967 Berlin

T: +49 (0)30 42241237
M: +49(0)176 91941000
W: www.sigurd-larsen.com

SIGURD LARSEN
DESIGN & ARCHITECTURE

A: Körtestraße 10 10967 Berlin-Kreuzberg
P: +49 (0)30 42241237 M: +49(0)176 91941000
W: www.sigurd-larsen.com

Planinhalt

Obergeschoss 2 Bauteil C

Leistungsphase:	Datum Ausdruck:	Datum Objektplanung:	Maßstab:
Ausführungsplanung	28.07.2023	05.12.2022	1:50

Projekt	Verfasser Gewerk	Lph	Bauteil	Planart	Geschoss	Blattnr.	Index
ESG	SLA	5	BTC	DS	02	1	