

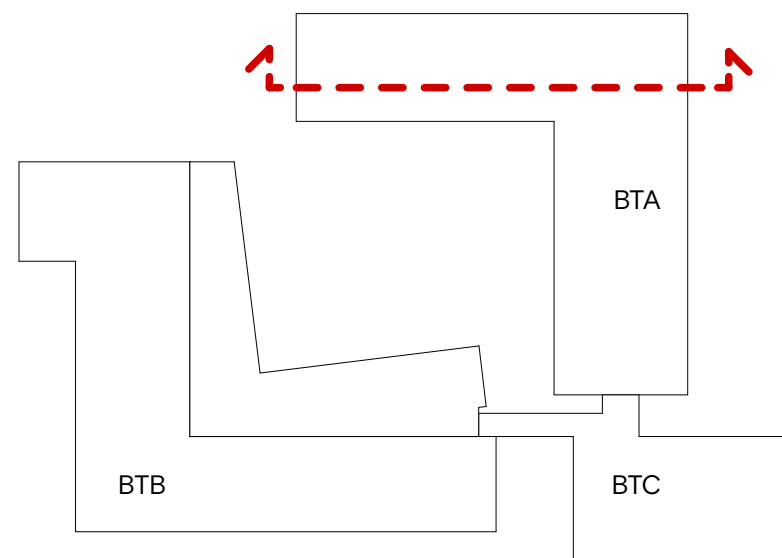


LEGENDE		
	Detailansweis	NCS Farben
	Raumtstuhl Ausstattung	S0104 Y30R o.glw.
	Vorhang gem. Leihdetail	S1020 R90B o.glw.
	Schließelbare Bauteile	S4020 I30G o.glw.
	Stuhl, C-Form, mit Grillloch	S1015 Y20R o.glw.
	Lehrerstuhl Holzschale	S0570 Y20R o.glw.
	Verwaltungstisch, gestülpt	S3202 G80Y o.glw.
	Stuhl Freischwinger	S5020 G50Y o.glw.
	Hocker max. 50 x 50 h = 80 cm	S2070 Y80R o.glw.
	Hocker hoch min. 30 x 30 h = 80 cm	S5040 Y90R o.glw.
	Schülerstisch, fönfckig eine Eckrolle ca. 65 x 70 cm, h = 75 cm	Kunststich Kieglplatte ca. 100cm x 70cm
	Lehrer Pult, höhenverstellbar max. 90 x 80 cm	Stetisch ca. 180cm x 60cm h min = 95 cm
	Dfl. Tisch ca. 80 x 80 h = 50 cm	Bürostisch ca. 160cm x 80cm h = 75 cm

Hinweise/Anmerkungen:

Alle Masse sind am Bau zu prüfen. Massunstimmigkeiten bzw. Unklarheiten sind sofort mit dem Architekten bzw. der örtlichen Bauleitung vor Ausführungsbeginn zu klären.

Der Entwurf ist geistiges Eigentum des Planers und urheberrechtlich geschützt. Vervielfältigungen und Weitergabe an Dritte erfolgt nur mit ausdrücklicher Genehmigung des Verfassers. Bei Missbrauch bleiben rechtliche Schritte vorbehalten.

[illegible]

Projekt:
ESG Ev. Stift. Gymnasium

Grundstück:
Feldstr. 13
33330 Gütersloh

Bauherr:
Kuratorium des Ev. Stift. Gymnasiums, GT
Feldstr. 13
33330 Gütersloh

Architekt:
Sigurd Larsen Architekten
Körtestraße 10
10967 Berlin

T: +49 (0)30 42141237
M: sl@sigurdlarsen.com
W: www.sigurdlarsen.com

SIGURD LARSEN
DESIGN & ARCHITECTURE

A Köpenicker Straße 10 10967 Berlin-Kreuzberg
P +49(0) 30 4294033 M +49(0) 30 4294034
W www.sigurd-larsen.com

Planinhalt

Schnitt 3 Bauteil A Aula

Leistungsphase:	Datum Ausdruck:	Datum Objektplanung:	Maßstab:
Ausführungsplanung	24.05.2023	02.01.2023	1:50

Projekt	Verfasser Gewerk	Lph	Bauteil	Planart	Geschoss	Blattnr.	Index
ESG	SLA	5	BTA	SN	A3	3	A