



IST-ZUSTAND

Machbarkeitsstudie KiTa Tauperlitz

Mehrzweckraum

- Mehrzweckraum wird seit langem als Gruppenraum genutzt.
- Für Bewegungsspiele muss der Raum der ev. Kirchengemeinde im UG mit genutzt werden.



Essbereich

- Ein eigener Essbereich für die Kindergartenkinder ist nicht vorhanden, wird aber inzwischen von der Regierung gefordert.



Zustand Sanitärbereiche

- Die Sanitär- und Wickelräume müssen dringend saniert und modernisiert werden



Fazit

- Der Baukörper ist gut und klar strukturiert, durch kleine Veränderungen im Grundriss optimierbar
- Generalsanierung notwendig, aber gut umsetzbar
- Das Gebäude ist für eine 4-gruppige Kindertagesstätte (2x Krippe und 2x Kiga) auch in der Zukunft gut geeignet





SOLL-ZUSTAND

Machbarkeitsstudie KiTa Tauperlitz

Innenräume

- Schaffen von hellen und freundlichen Räumlichkeiten
- Verwendung von natürlichen Materialien für Boden, Wand und Decke
- Akustikdecken für eine angenehmes Arbeitsumfeld



Flächen

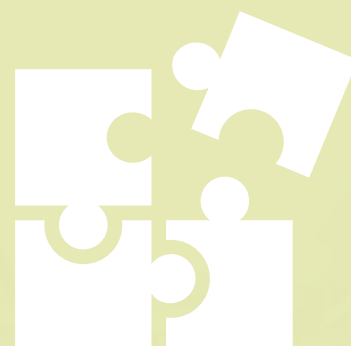
- Schaffen und gestalten eines adäquaten Bewegungsraum
- Es fehlt ein Speiseraum – dieser ist von der Regierung vorgeschrieben



Energetische Sanierung

- Die Hüllfläche wird gedämmt und die Außenwände mit einer hinterlüfteten Fassade verkleidet.
- Elektro und HLS-Installationen werden auf den neuesten Stand der Technik gebracht.
- Das Gebäude soll nach der Sanierung einen Effizienzhausstandard KfW 70 haben





FLÄCHEN

Machbarkeitsstudie KiTa Tauperlitz

Flächendefizit im Bestand:

HNF Bestand 448 m²

Aktuelles Flächendefizit mind. 43 m²

Davon gem. Nutzung mit evang. Kirche 97 m²



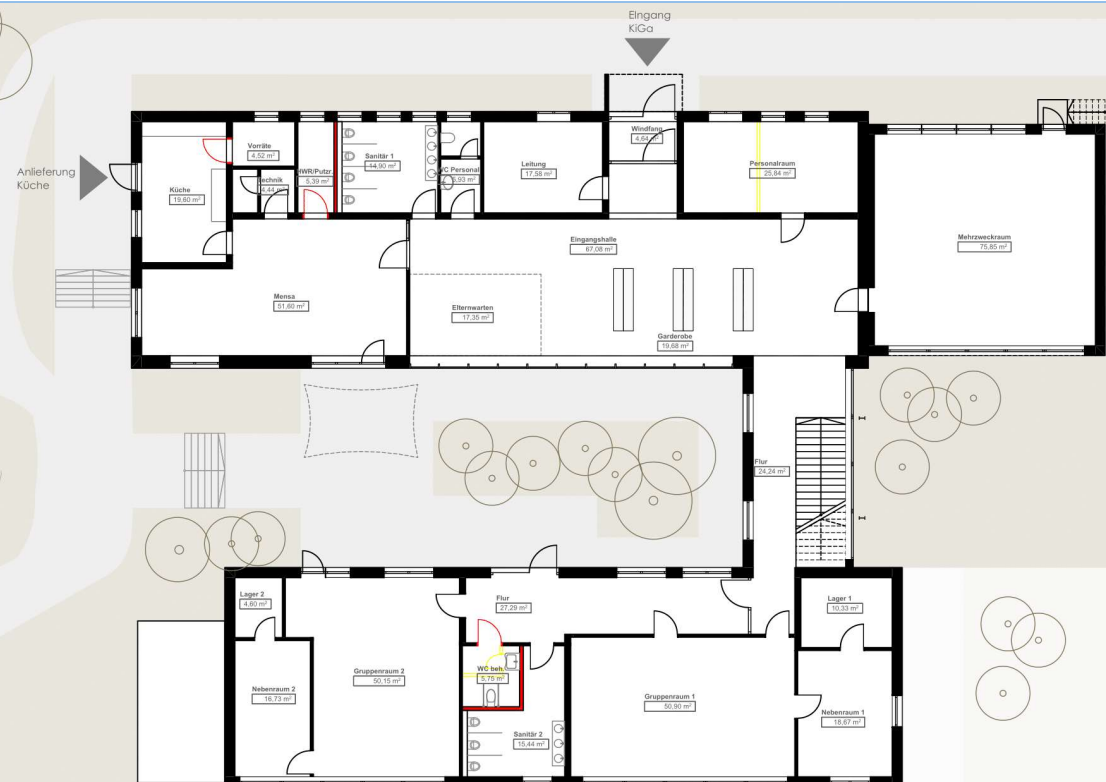
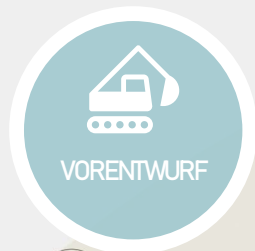
Raumprogramm altersgemischte Einrichtung

	Kinderkrippe	Kindergarten	Kinderhort	gesamt
OE	II	II		
Platzzahl	24	50		74
Haupt- u. Nebenraumflächen	73	128		201
Werk-/Therapieraum (Hort)				
Kinderwagenraum (Krippe)	15			15
Ruheraum (Krippe)	48			48
Zwischensumme	136	128		264
	(OE III)			
Lagerraum				28
Leiterinnenzimmer				11
Personalraum				22
Küche mit Vorratsraum				28
Elternwarteraum				22
Mehrzweckraum				66
Speiseraum				50
Summe Raumprogramm				491

Vorentwurf Variante 2

+ Keine Anbau notwendig,
relativ geringer Eingriff in
den Bestand

- Keine eigenen Räume für
Kirchengemeinde, jedoch
Mitnutzung von MZR und
Küche der KiTa im EG



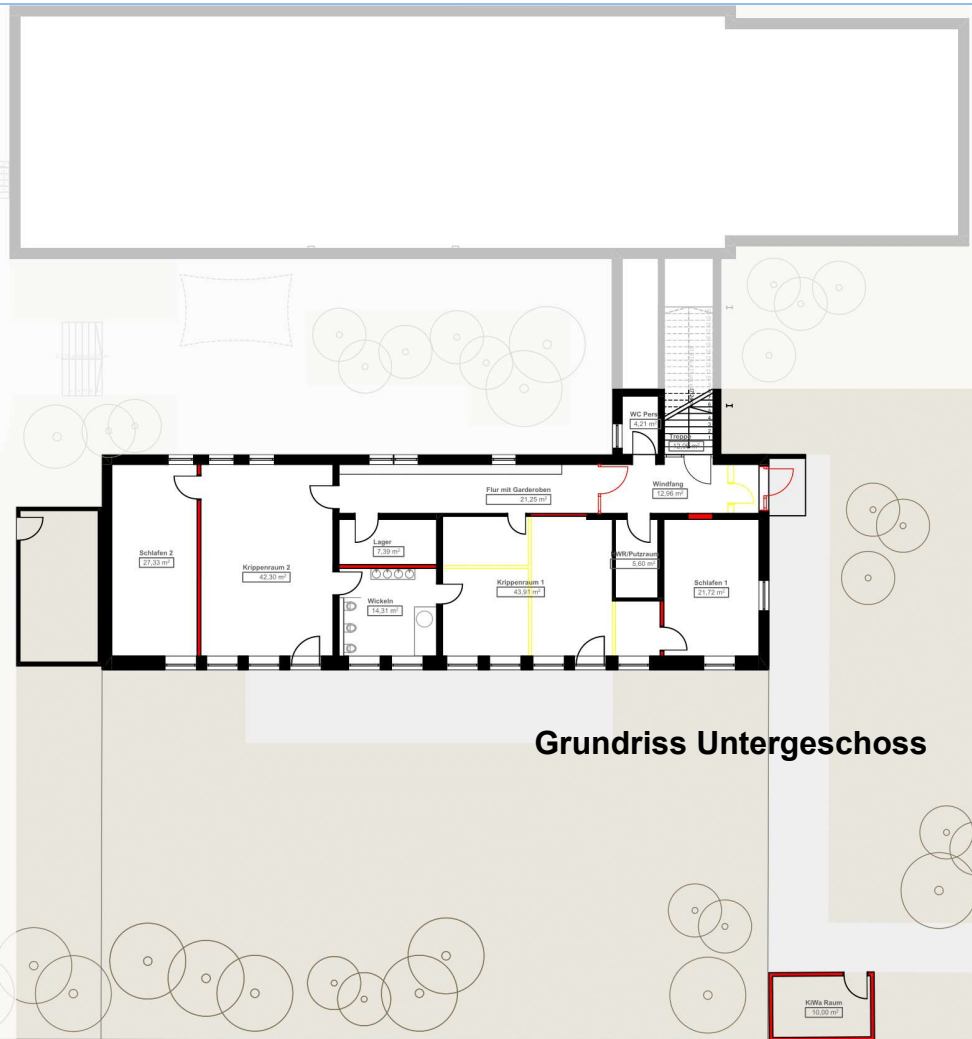
Grundriss Erdgeschoss

Vorentwurf Variante 2

- + Krippengruppen im UG mit extra Eingang und direktem Zugang zum Krippengarten



Anlieferung
Küche



Generalsanierung Kita Tauperlitz

Gesamtkosten:	3,2 – 3,7 Mio
Davon förderfähig:	2,6 – 3,0 Mio
FAG Förderung ca. 60 %:	1,6 – 1,8 Mio
KFW Förderung EH70:	0,8 – 1,0 Mio
Eigenmittel Gemeinde:	0,8 – 1,0 Mio

Machbarkeitsstudie KiTa Tauperlitz