

- LEGENDE**
- Dämmung
  - Wand
  - Decke
  - Boden
  - Fenster
  - Tür
  - Treppen
  - Aufzüge
  - Sanitär
  - Elektrik
  - Heizung
  - Lüftung
  - Klimaanlage
  - Beleuchtung
  - Möbel
  - Einbauten
  - Anmerkungen

Datum	Änderungen
A	08.02.2022
B	26.03.2022
C	12.04.2022
D	12.04.2022
E	12.04.2022
F	12.04.2022
G	12.04.2022
H	12.04.2022
I	12.04.2022
J	12.04.2022
K	12.04.2022
L	12.04.2022
M	12.04.2022
N	12.04.2022
O	12.04.2022
P	12.04.2022
Q	12.04.2022
R	12.04.2022
S	12.04.2022
T	12.04.2022
U	12.04.2022
V	12.04.2022
W	12.04.2022
X	12.04.2022
Y	12.04.2022
Z	12.04.2022

**NEUBAU DES GUT-DRAUF-KOMPLEX VIEBIGSTRASSE 1, SEIFENHENDORF**

ERRICHTUNG EINER MEDIZINISCHEN MIT SANITÄRTRAKT & KONTAKTAREA, SOWIE OFFIZIÄLEN MIT EINER GROSZÜCKIGE ERRICHTUNG EINER RAMPENANLAGE ALS ZUANGANG UND PKW STELLPLÄTZEN.

**BAUHERR:** QUERLENDE SEIFENHENDORF E.V.

**ARCHITEKT:** WESSE PLANUNGSGESellschaft MBH

**PHASE:** AUSFÜHRUNGSPLANUNG

**PLANEZEICHNUNG:** GRUNDRISS UNTERGESCHOSS

**MAßSTAB:** 1:50 (BLATTFORMAT A1 x 100)

**GRUNDSTÜCK:** SEIFENHENDORF, FLURSTÜCKE: 117124, Teile von 117112, 117102, 117103, 117107

**DATUM:** 24.04.2024 Planend

**BAUHERR:** KNEB.B

**ARCHITEKT:** APP\_02













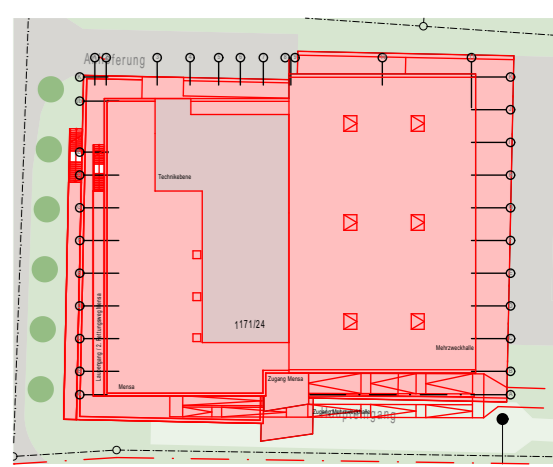






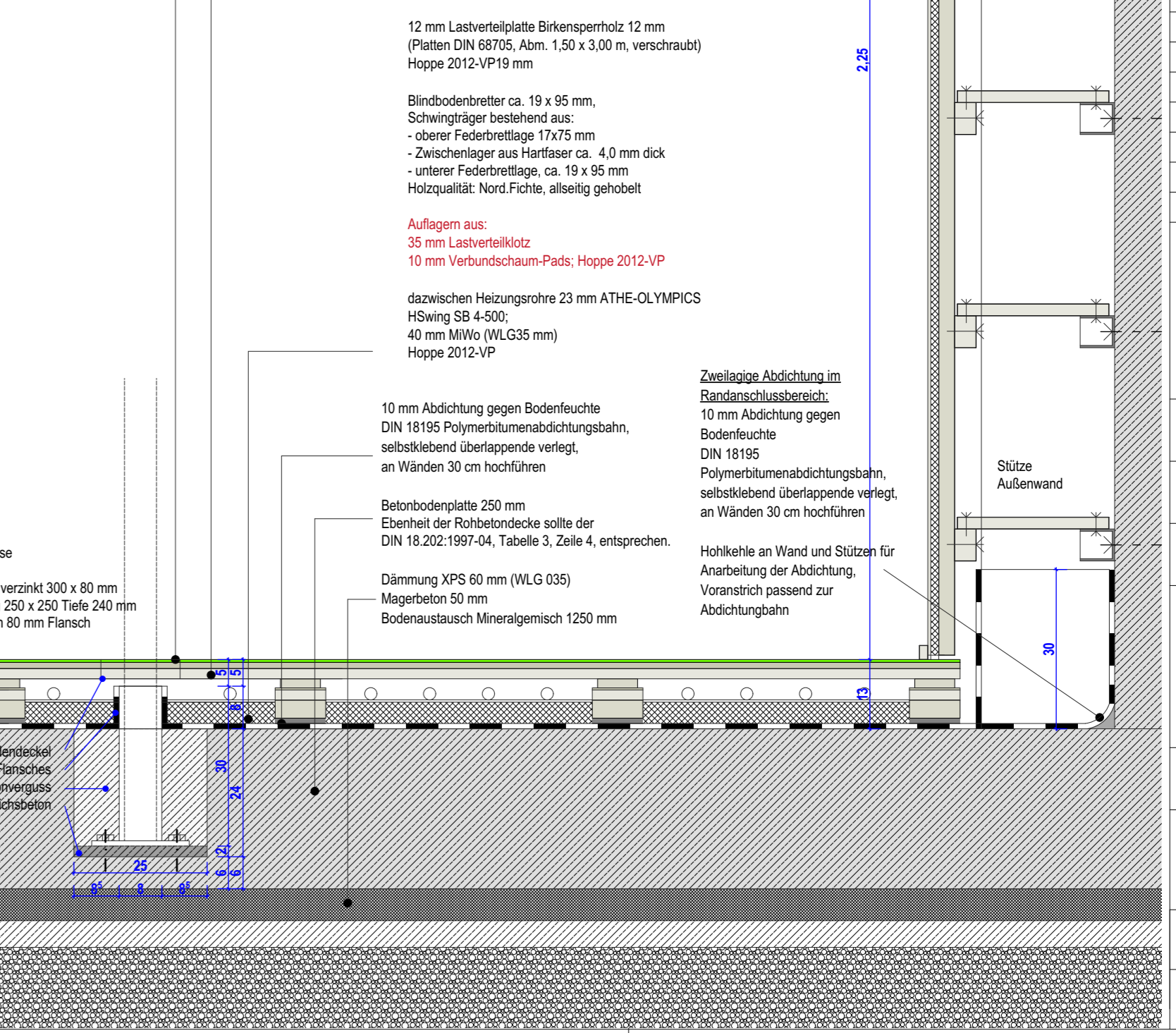
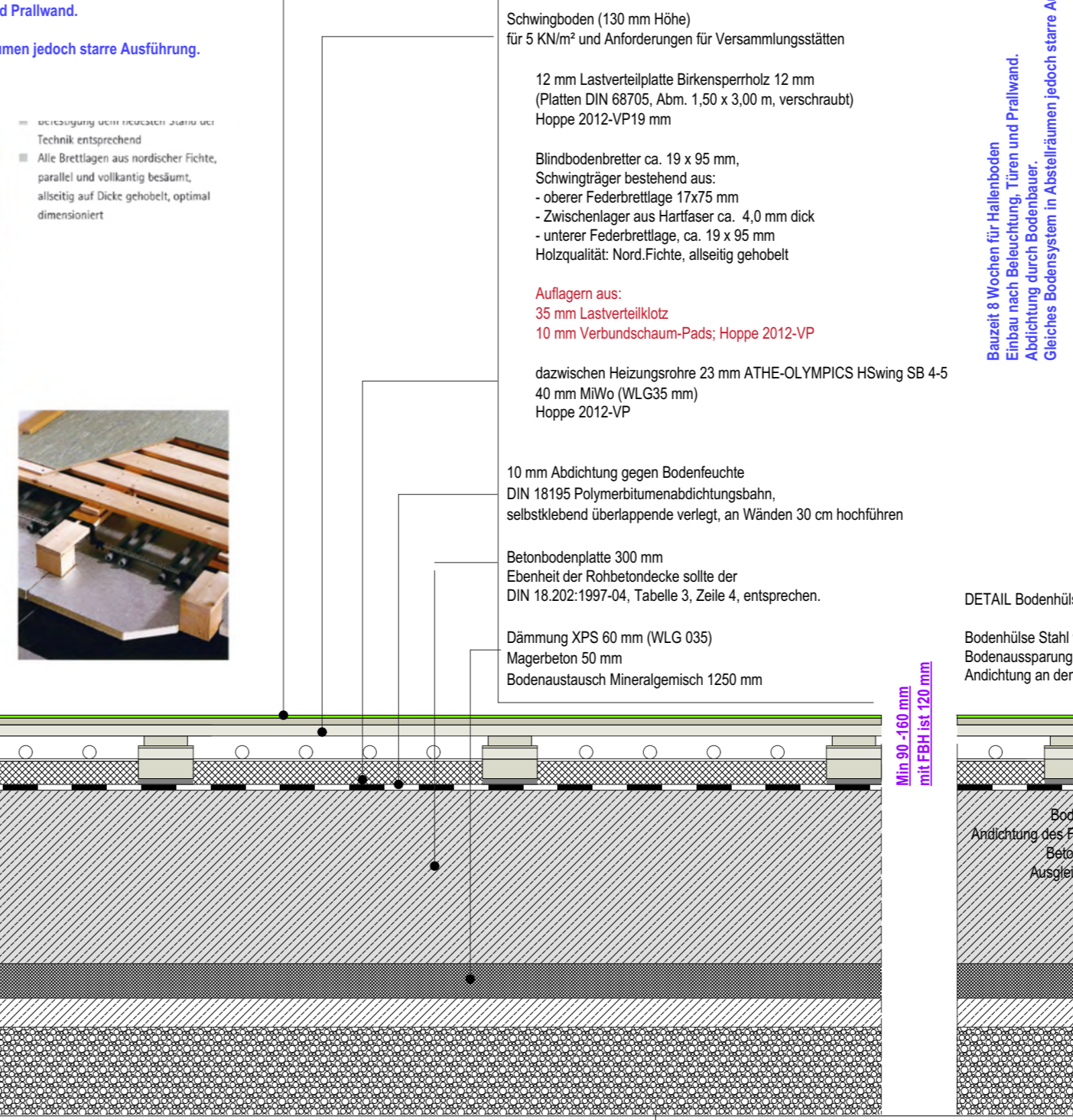
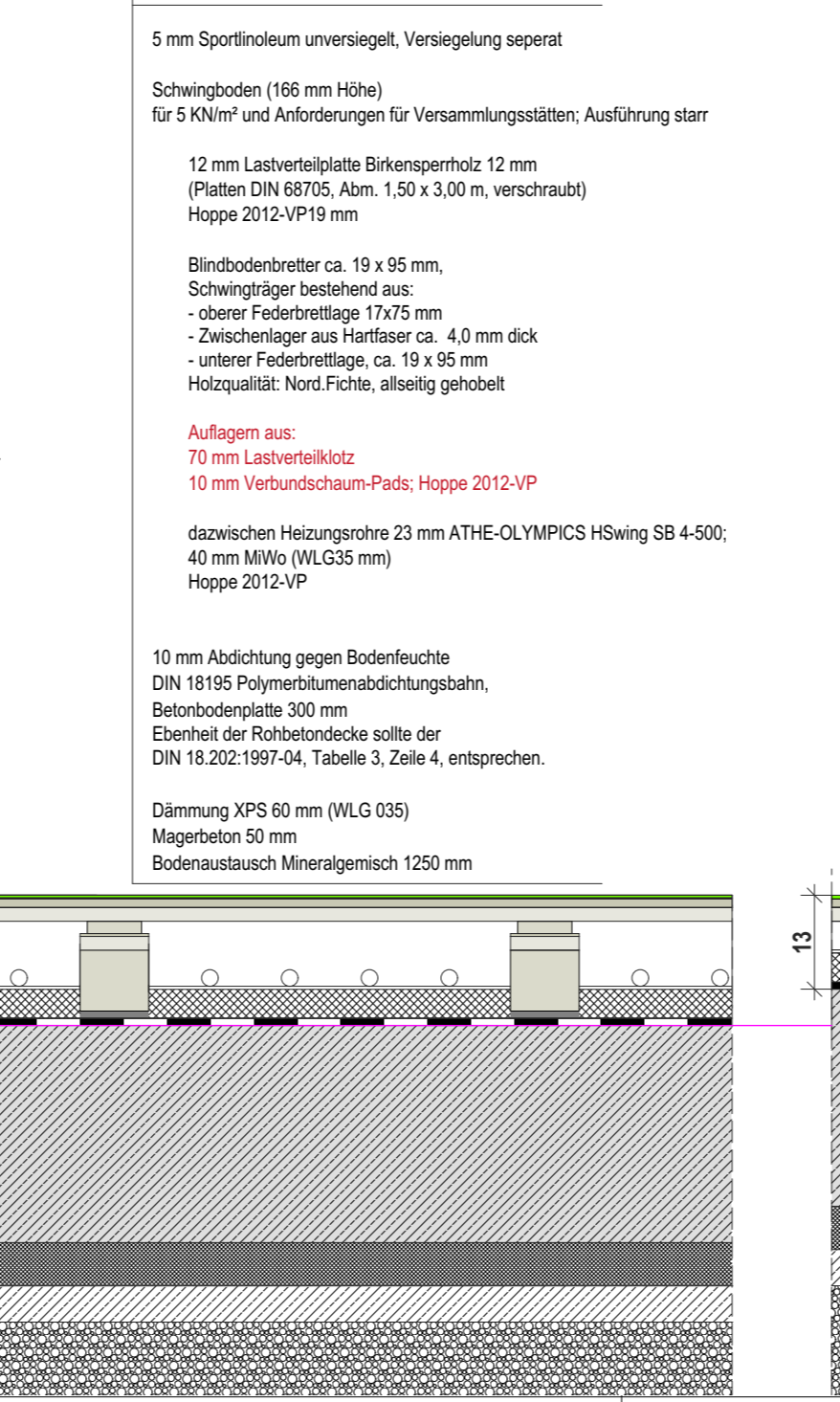
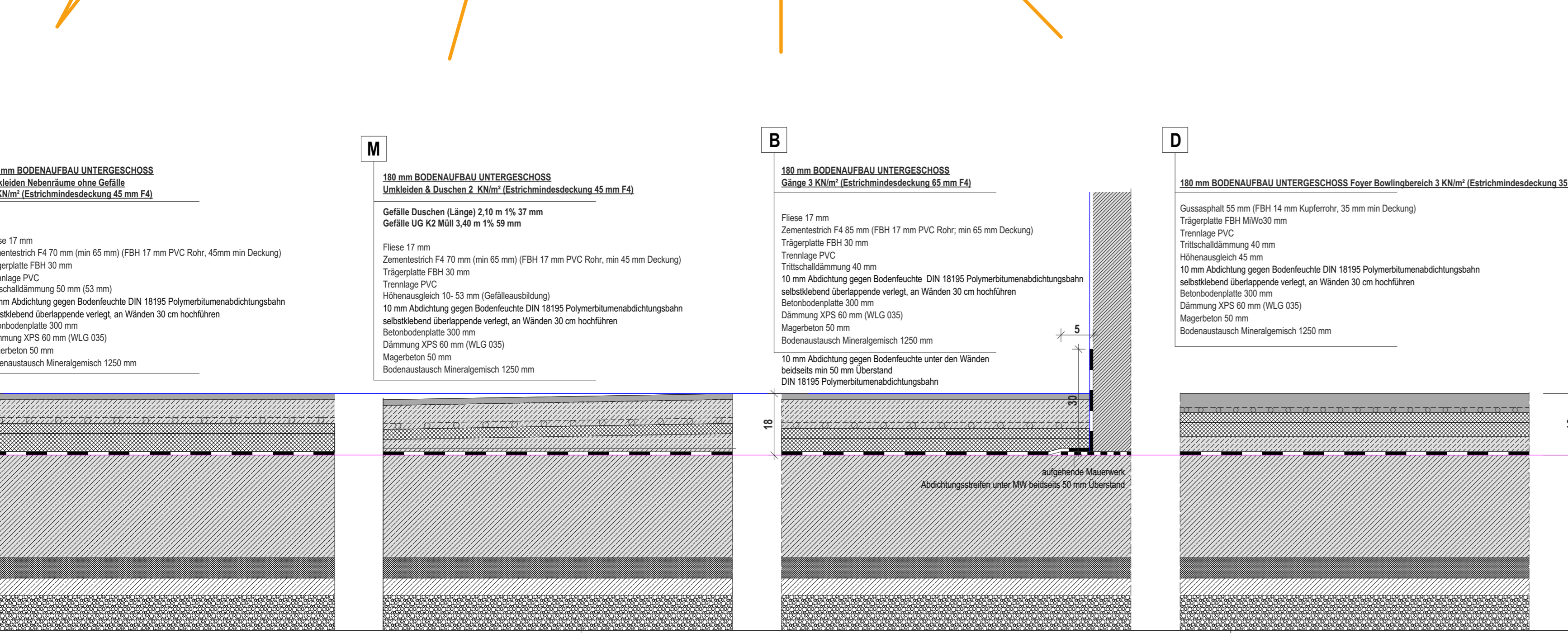
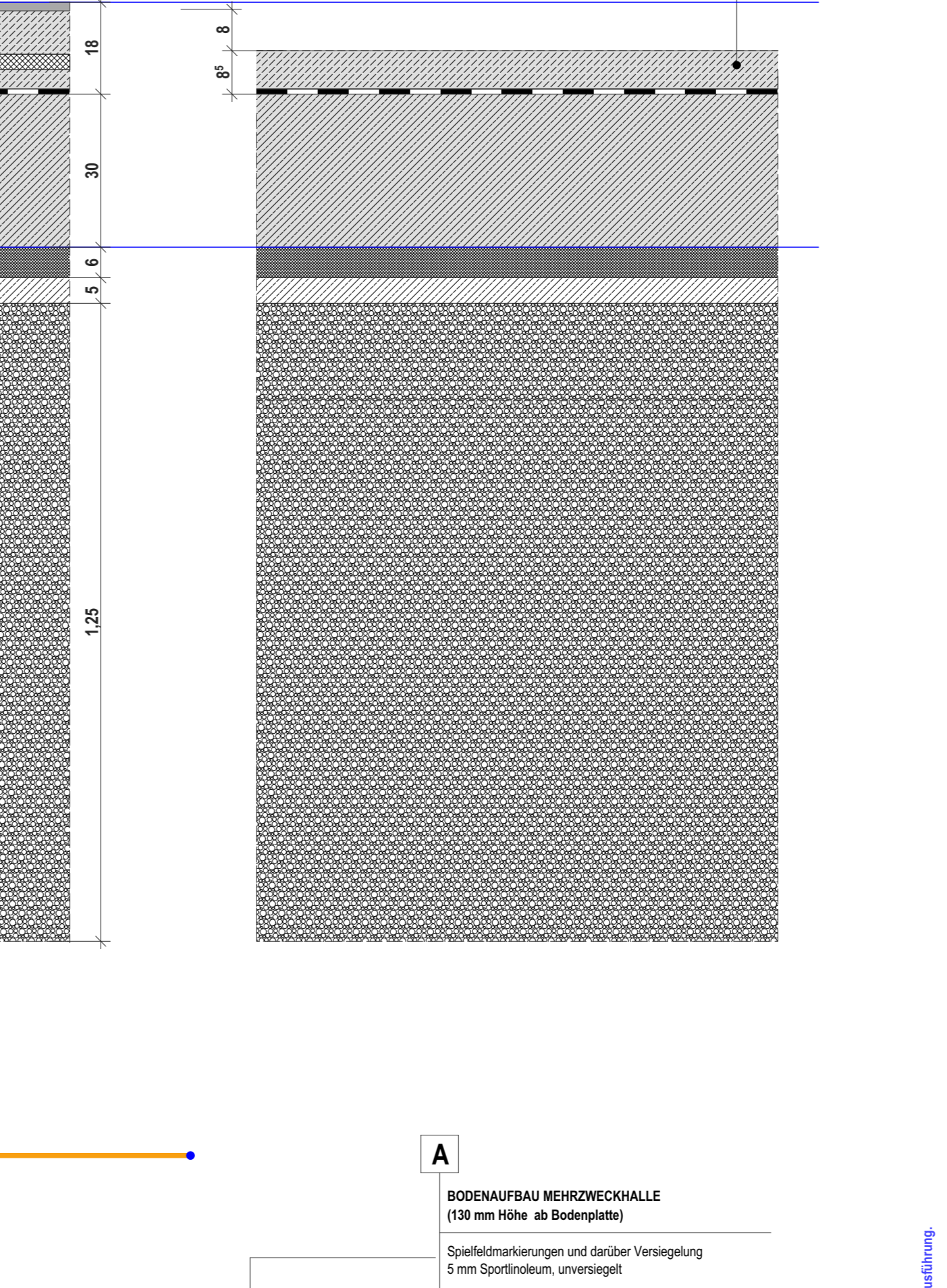
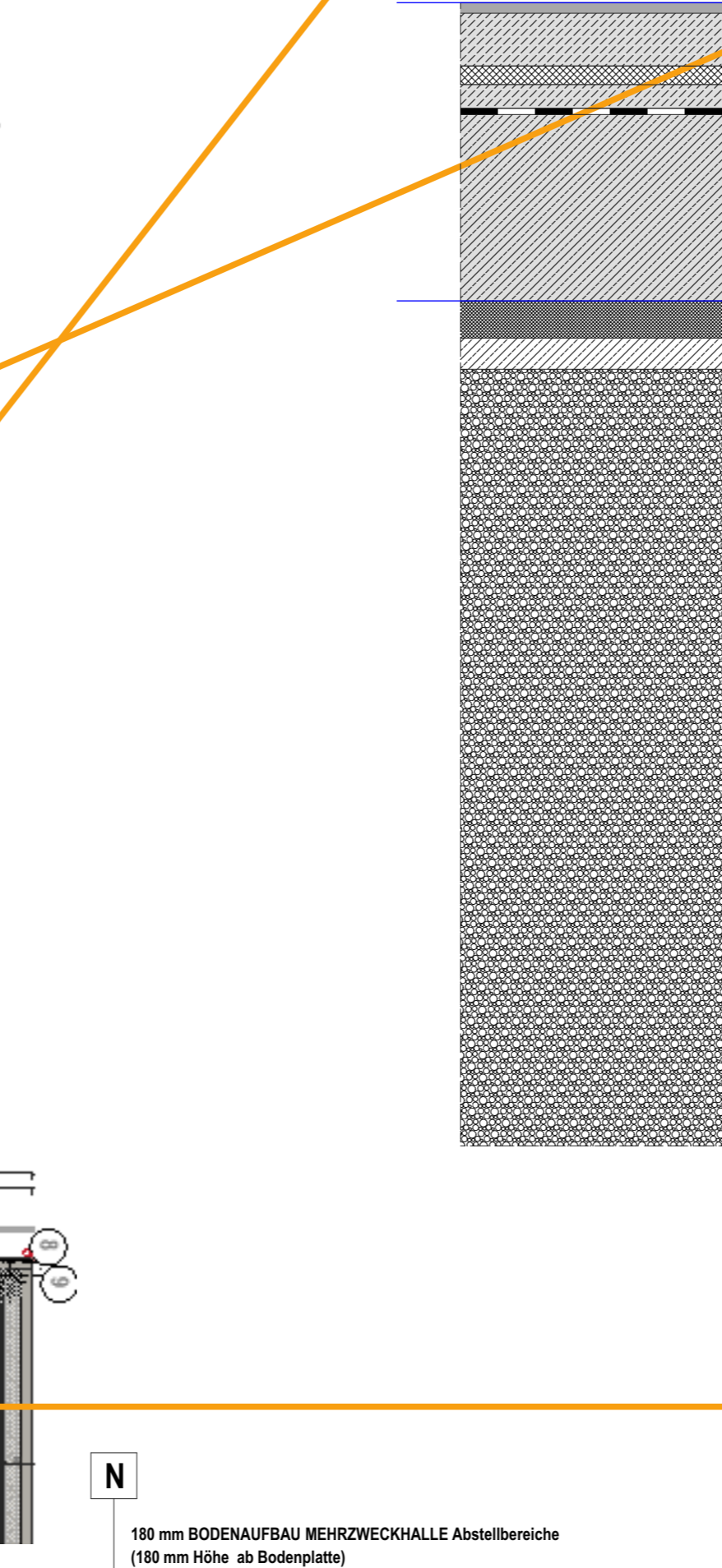
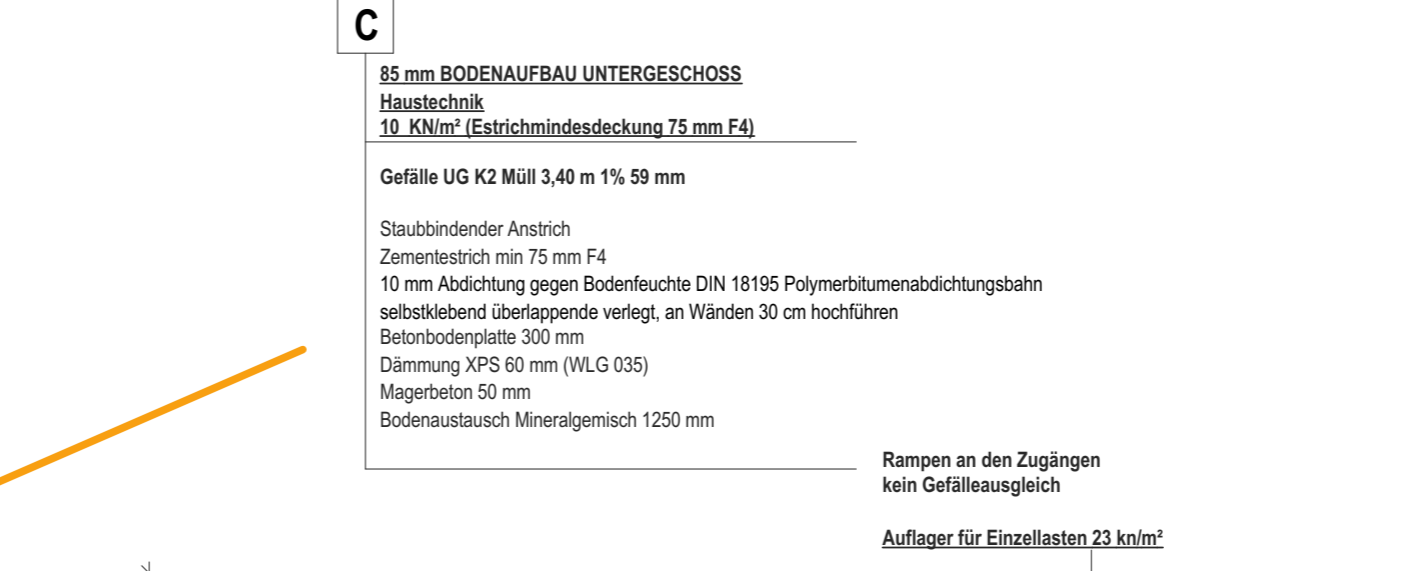
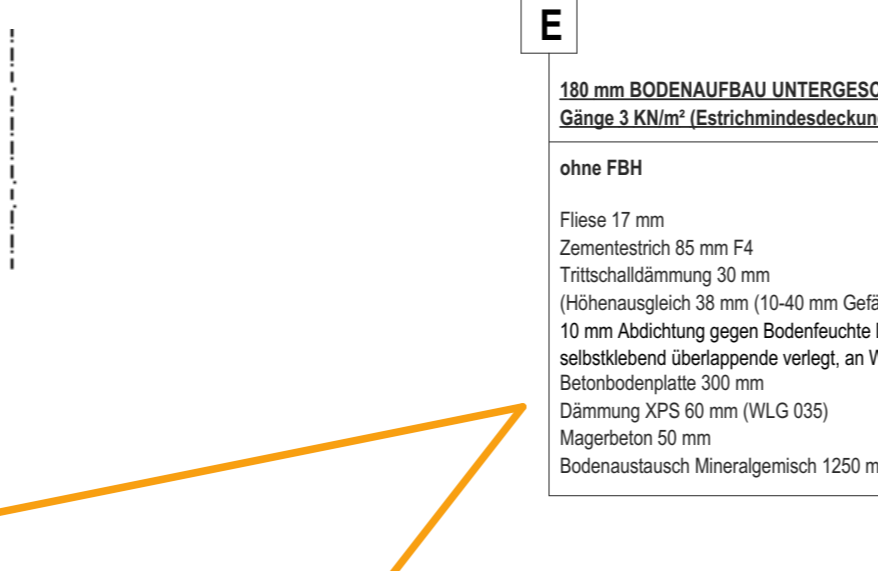
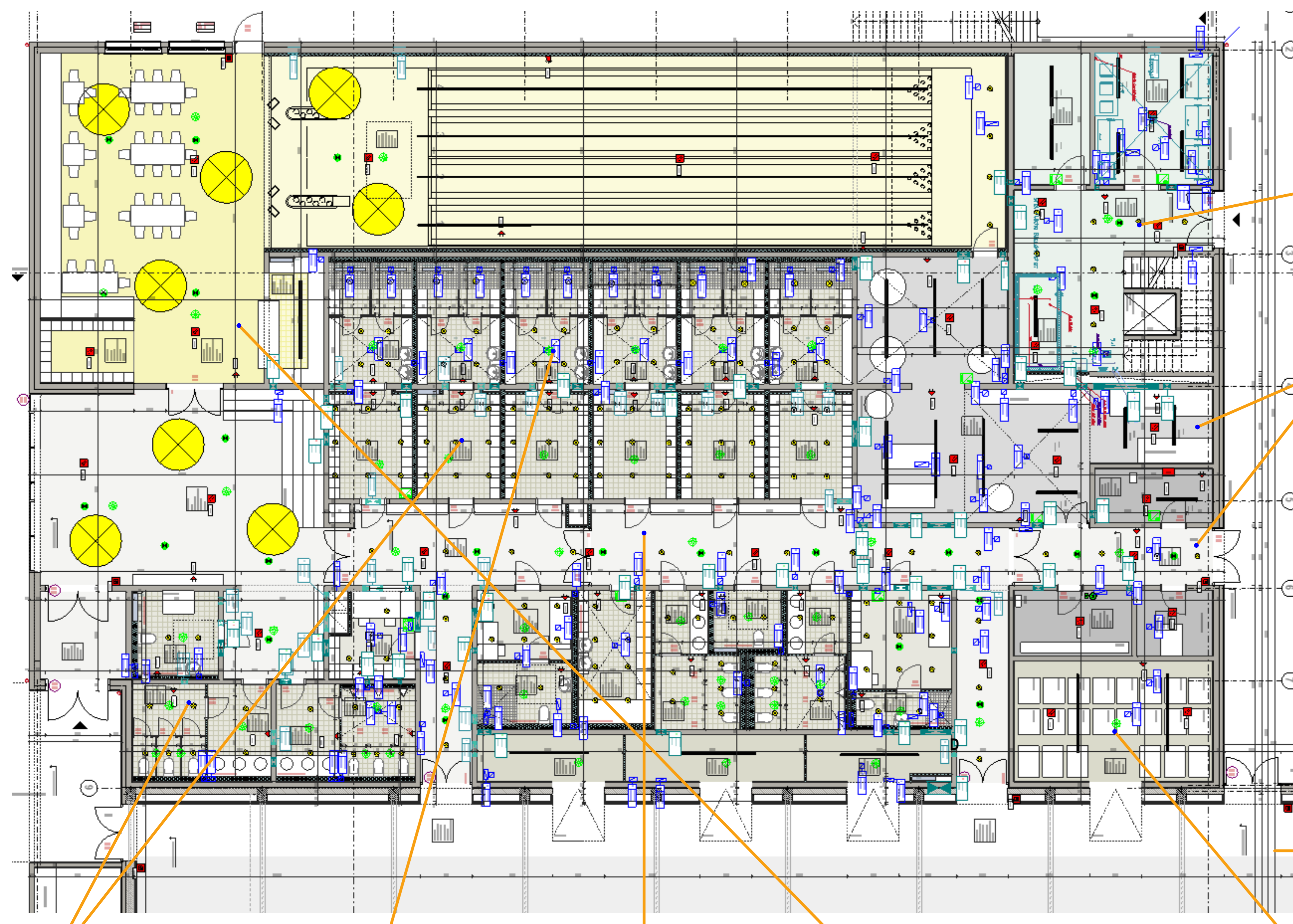
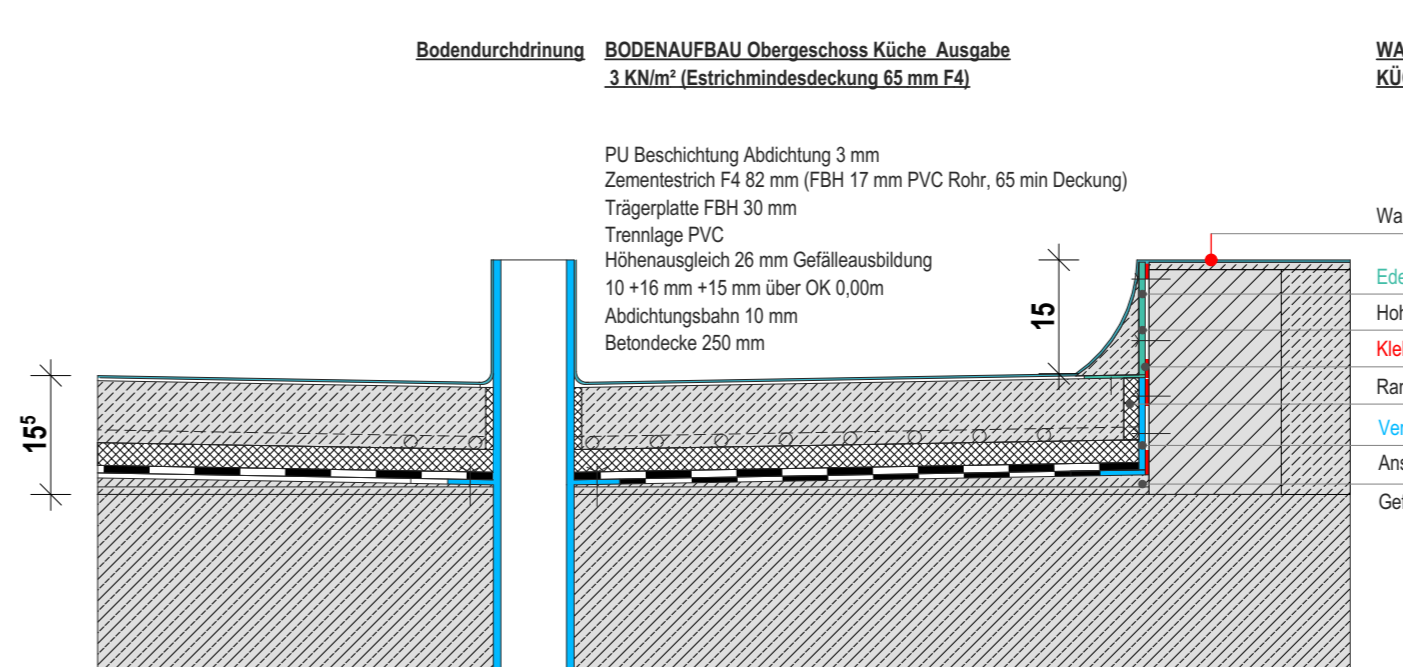
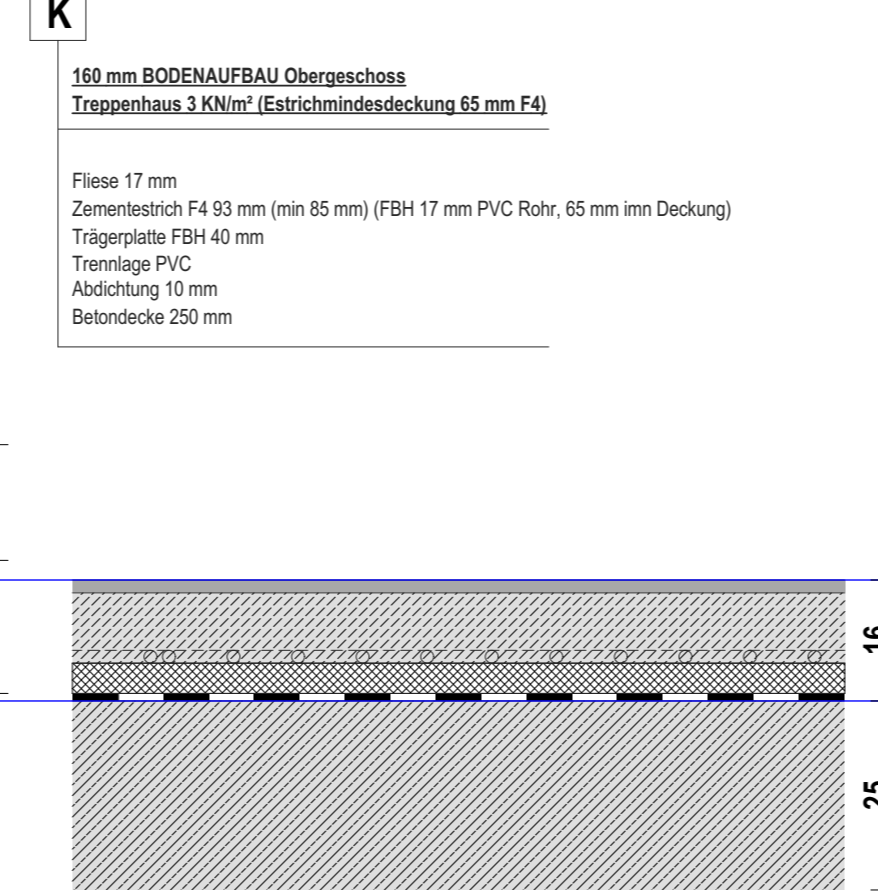
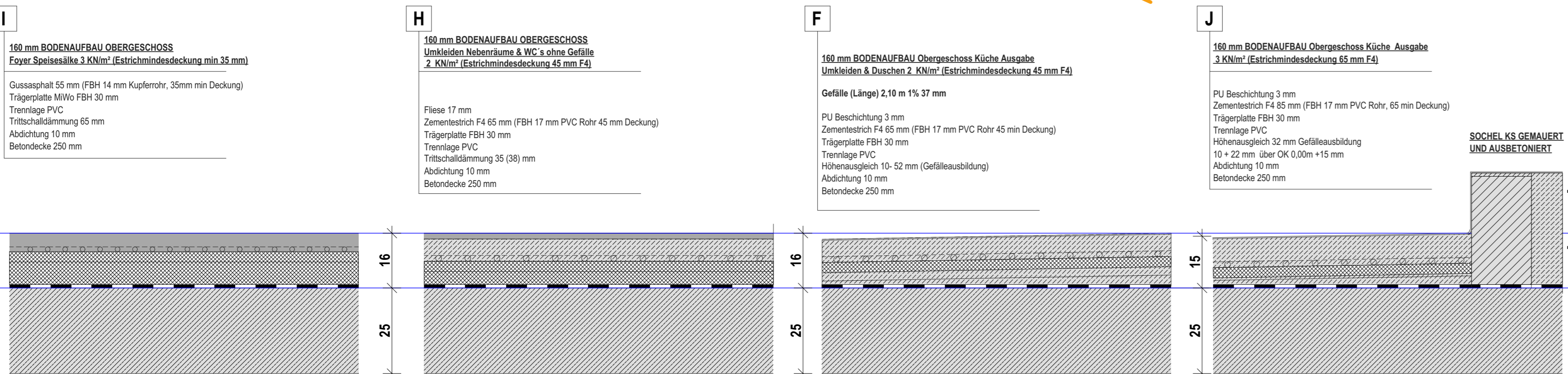
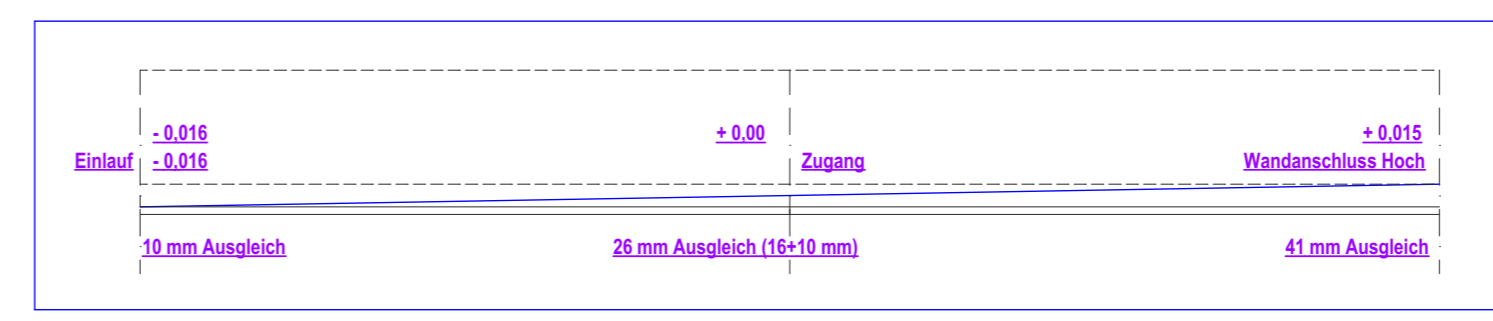
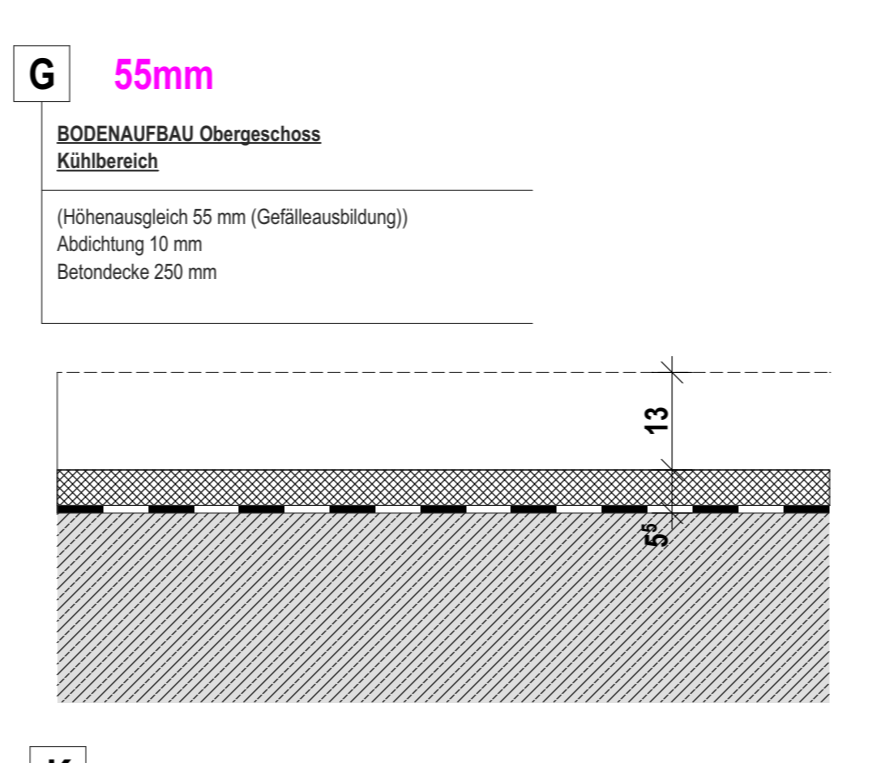
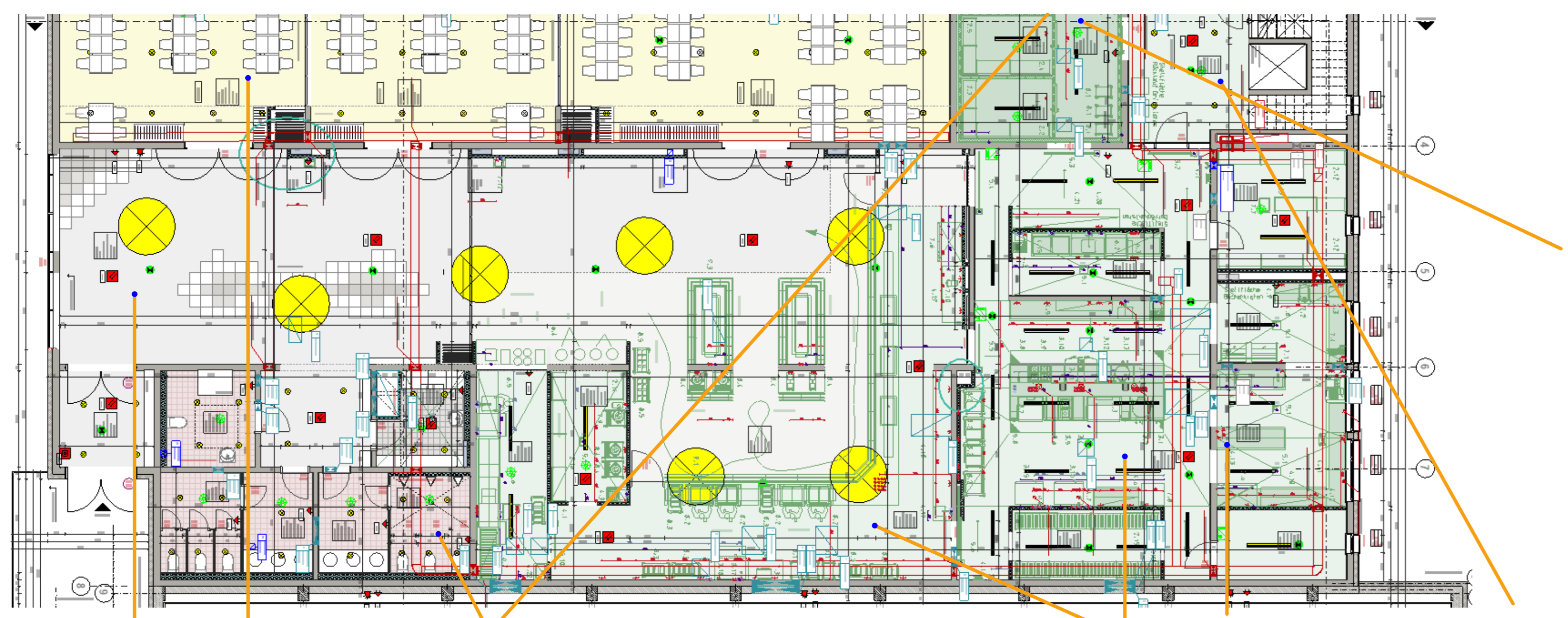






**LEGENDE**

	Bodenplatte
	Bodenplatte mit Bewehrung
	Bodenplatte mit Bewehrung und Dämmung
	Bodenplatte mit Bewehrung, Dämmung und Estrich
	Bodenplatte mit Bewehrung, Dämmung, Estrich und Bodenbelag
	Bodenplatte mit Bewehrung, Dämmung, Estrich, Bodenbelag und Fußbodenheizung
	Bodenplatte mit Bewehrung, Dämmung, Estrich, Bodenbelag, Fußbodenheizung und Fußbodenheizungsleitungen
	Bodenplatte mit Bewehrung, Dämmung, Estrich, Bodenbelag, Fußbodenheizung, Fußbodenheizungsleitungen und Fußbodenheizungsverteiler
	Bodenplatte mit Bewehrung, Dämmung, Estrich, Bodenbelag, Fußbodenheizung, Fußbodenheizungsleitungen, Fußbodenheizungsverteiler und Fußbodenheizungsverteileranschluss
	Bodenplatte mit Bewehrung, Dämmung, Estrich, Bodenbelag, Fußbodenheizung, Fußbodenheizungsleitungen, Fußbodenheizungsverteiler, Fußbodenheizungsverteileranschluss und Fußbodenheizungsverteileranschlussdetail



Index	Datum	Änderungen

**NEUBAU DES GUT-DRAUF-KOMPLEX**  
**SEIFENHENDORF**  
 ERRICHTUNG EINER MEHRZWECKHALLE MIT SANITÄRTRAKT & BODENBELAG, SOWIE SPEZIELLEN MIT ENERGETISCHER ERRICHTUNG EINER RAMPENANLAGE ALS ZUANGELUND PKW STELLPLÄTZEN.

BAUHER	QUELENLAGE SEIFENHENDORF E.V.
ARCHITEKT	WEISE RANGINGGSELLSCHAF MBH
PHASE	AUSFÜHRUNGSPLANUNG
PLANZEICHNUNG	FUßBODENAUFBÄUEN ED
MAßSTAB	1:110 (BLATTFORMAT A1 x 160)
GRUNDSTÜCK	SEIFENHENDORF, FLURSTÜCKE 117124, Teile von 117112, 117120, 117122, 117127
DATUM	24.04.2024 Planend
BAUHER	
ARCHITEKT	

APF\_13