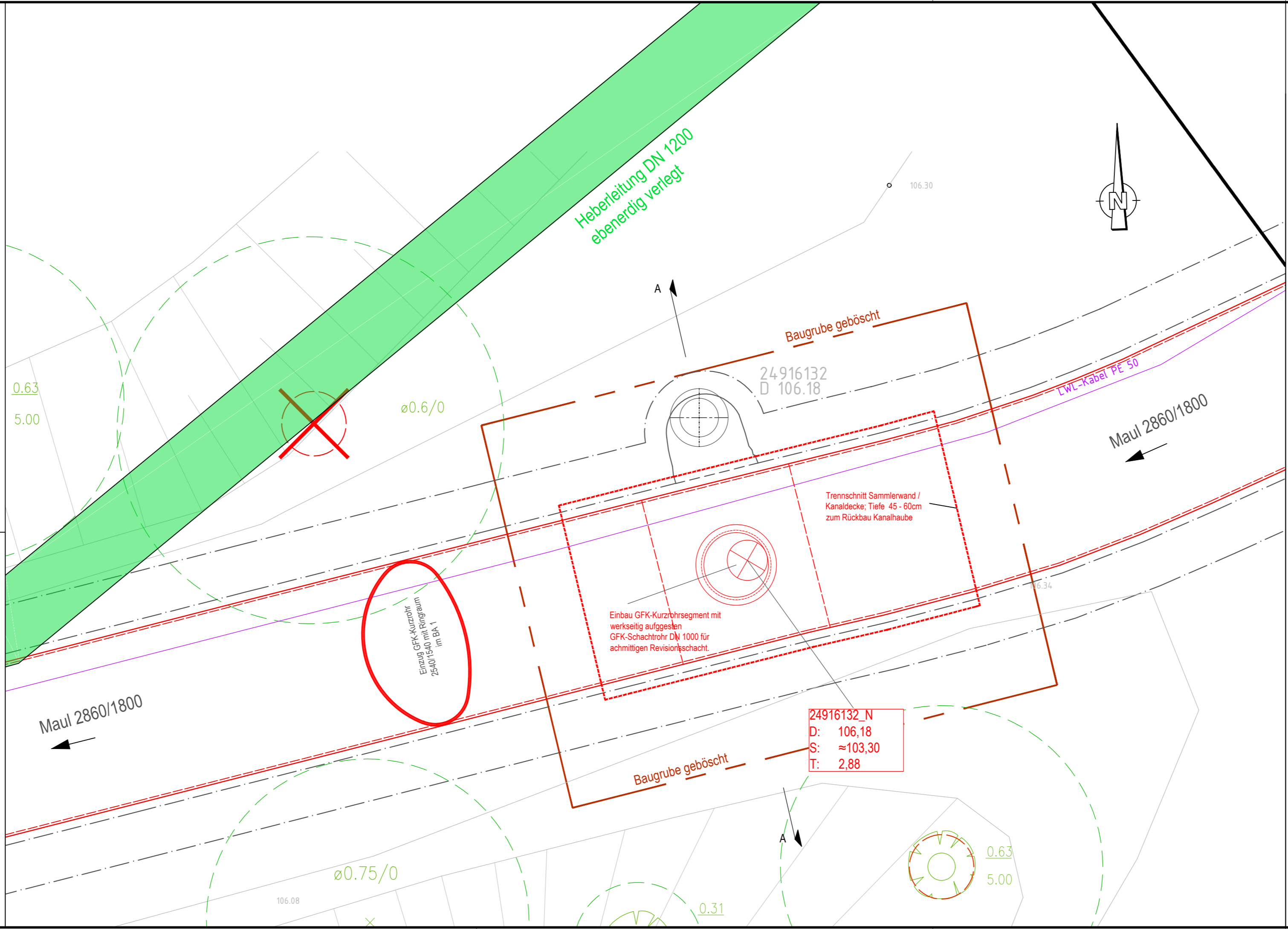
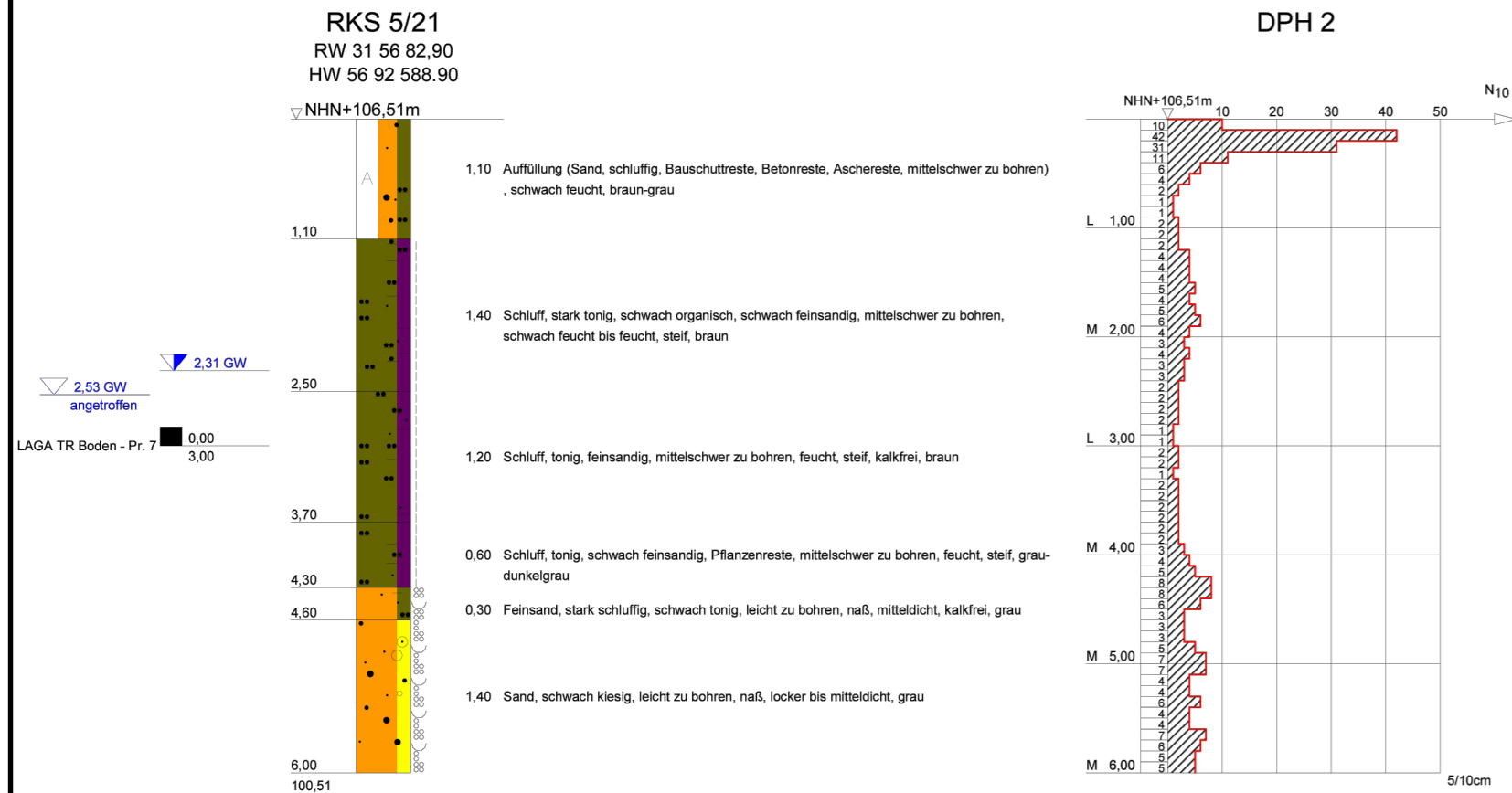
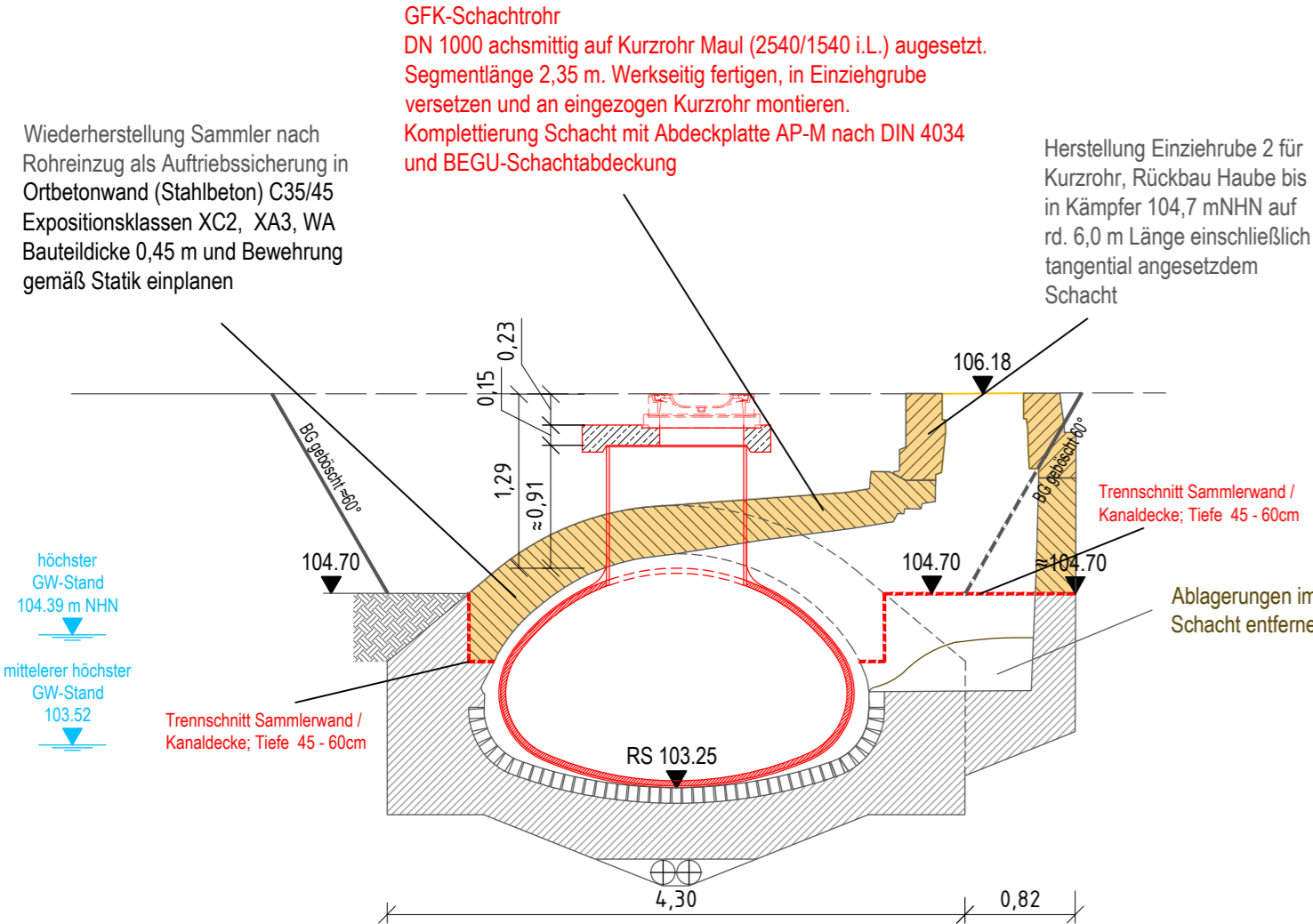


Schnitt A-A



LEGENDE:

Bestand:

- 2. nördl. Hauptsammler - LWW
- Trinkwasserleitung - LWW
- Gasleitung - Netz Leipzig
- LWL-Kabel PE 50 im Sammler verlegt - LWW
- Stadtbeleuchtung (SBA) - MTA Leipzig
- Stromkabel (Fremder Eigentümer)
- Baumbestand (Stammdurchmesser / Durchmesser Krone)

Planung:

- Abbruch/Rückbau Bauwerk / Bauteil - Ort beton (Stampfbeton) / Stahlbeton
- Rückbau Leitung (TWL / Gas)
- Neubau Bauwerk / Bauteil - Stahlbeton als Ort beton / Fertigteil
- Neubau Bauwerk / Bauteil - aktive Phase / inaktive Phase
- Interimsentwässerung BA 1
- Interimsentwässerung BA 2
- Auswechslung / Umverlegung Trinkwasser
- GFK-Kurzrohr
- Verdämmung Ringraum
- HDI-Umfangung / Abdichtung Anschluss Spundwand - Bauteil
- Baumfällung / Stamm- und Wurzelschutz

d				
c				
b				
a				
	Datum	gez.	gepr.	Änderung

Höhensystem: DHHN 92 Lagebezug: RD 83

Auftraggeber Projekt **Kommunale Wasserwerke Leipzig GmbH**

Sanierung 2. nördliche Hauptsammler im Rosental

Leipziger Wasserwerke

Zeichnungsinhalt					
Einziehgrube 2 - Zwischengrube mit Neubau Schacht 24916132_N					
	Datum	Name	Planungsstand / Maßstab	Kennzeichnung	
gez.	06.08.2025	THU	Ausführungsplanung	Projekt-Nr.	0951-20-036
				Datei-Nr.	0951-20-036_BK_550
gepr.	06.08.2025	THU	1:50	Zeichnung-Nr.	550_02

SWECO

Sweco GmbH
Tieckstraße 3
04275 Leipzig
Deutschland
Zertifiziert durch die TÜV Nord GmbH nach ISO 9001:2015, ISO 14001:2015, ISO 45001:2018

T +49 (0)341 58539-0
F +49 (0)341 58539-10
E leipzig@sweco-gmbh.de
W www.sweco-gmbh.de

CAD-Version: ACAD 2020 Blattgröße: 841 x 297