



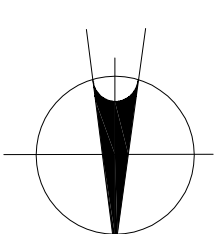
NORDSEITE MIT TOR UND SPROSSENWAND







NORD - OSTSEITE MIT SPROSSENWAND
UND HEIZKÖRPERNISCHEN

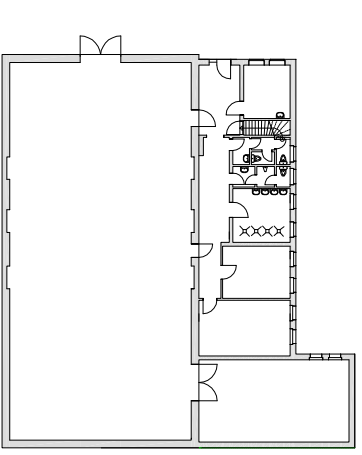


NORD - WESTSEITE MIT KLETTERWAND
UND HEIZKÖRPERNISCHEN



LEGENDE:

- | | |
|---|---|
|  | Bestandswände |
|  | Bestandskletterwand |
|  | <u>Prallschutzwand neu:</u>
Holzlatenrost mit
Dreischiebentafel (10 cm)
Punktelastischer
Prallwandelag (2 cm) |
|  | |



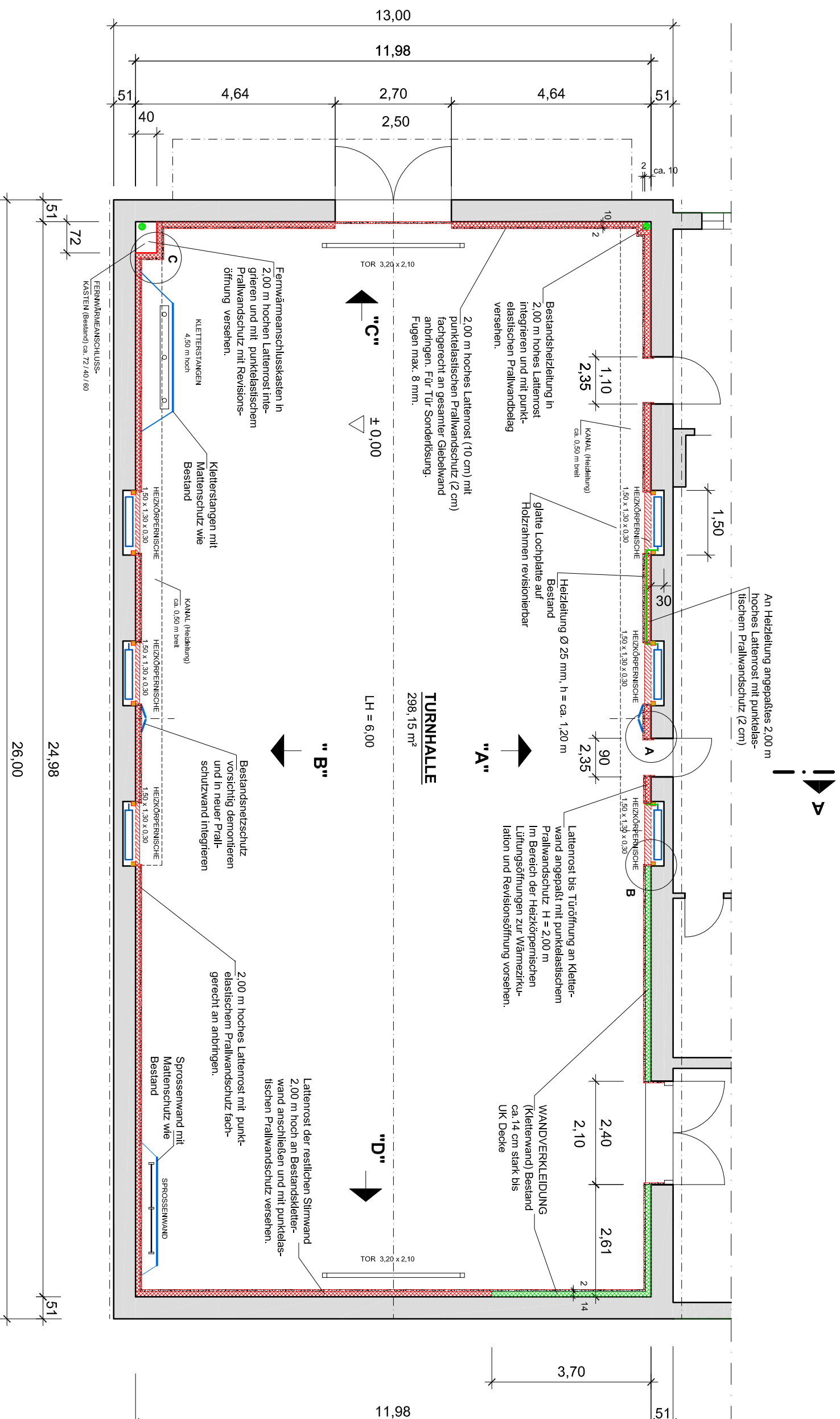
TURNHALLE - ÜBERSICHT M 1:500



SÜDSEITE MIT EINGANG UND
KLETTERSTANGEN



WESTSEITE MIT ZUGANG GERÄTERAUM



EG - GRUNDRISS - PRALLWANDHÖHE



Bauherr: **STADT DESSAU ROSSLAU**

AMT FÜR ZGM; GUSTAV-BERG-T-STR.1,
06862 DESSAU - ROSSLAU

Projekt: GS GESCHWISTER SCHOLL - SPORTHALLE
MAUERSTR. 35; 06844 DESSAU - ROSSLAU
- ERNEUERUNG PRALLSCHUTZWAND -

Darstellung: **EG - GRUNDRISS**
(HÖHE PRALLWAND)

Maßstab: **1 : 100 A2**
Datum: **11.08.2025** Bl.-Nr. **1**

31.-Nr. 1