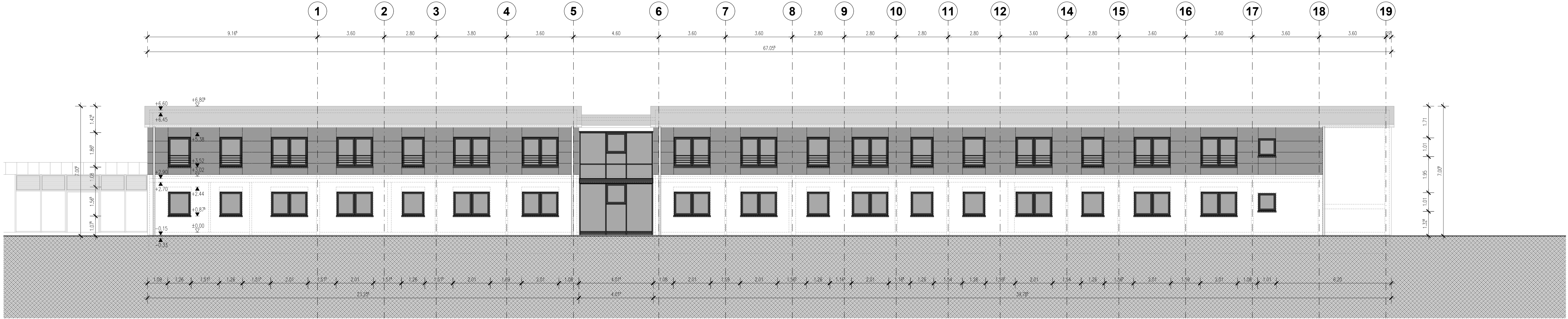
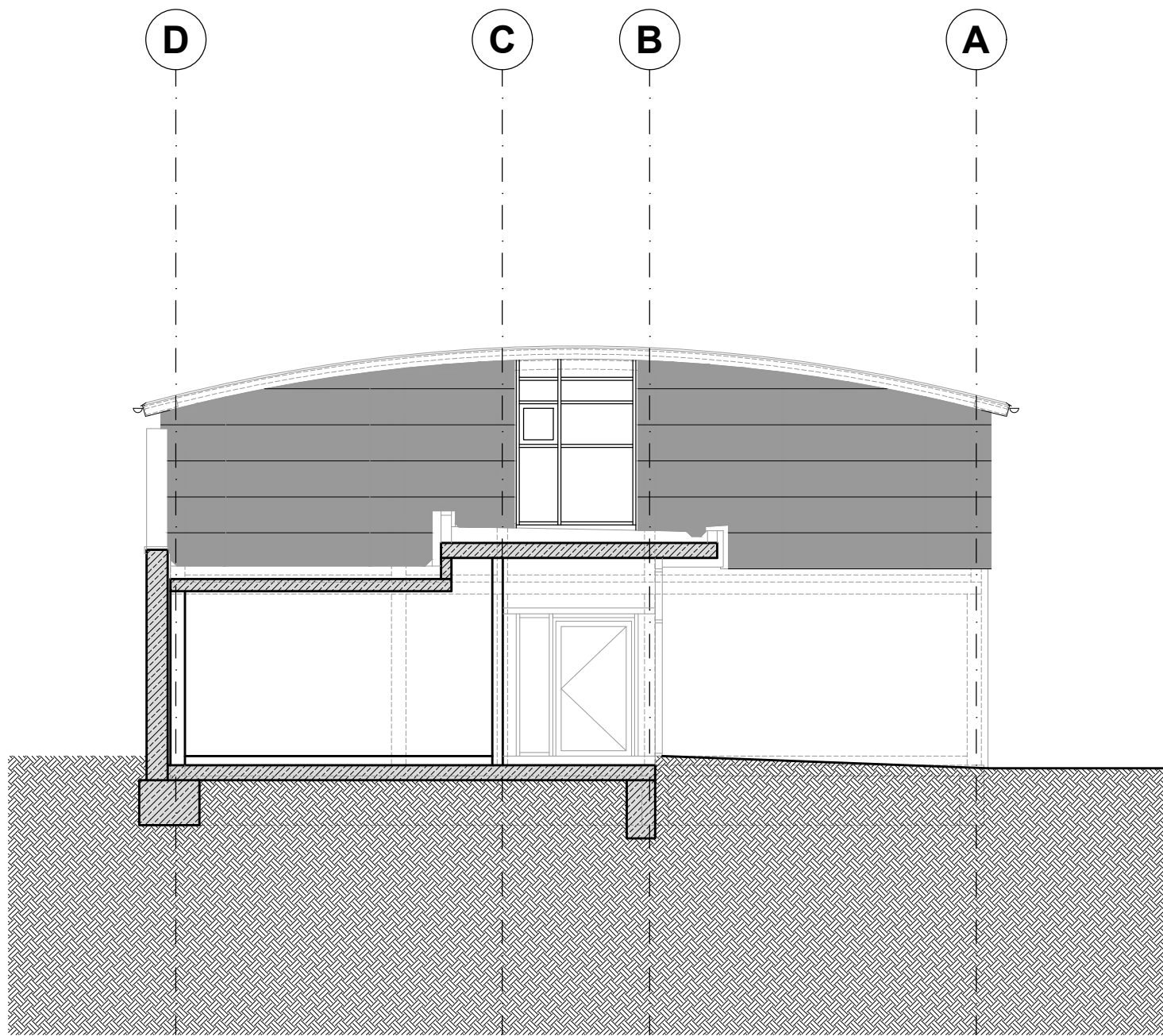


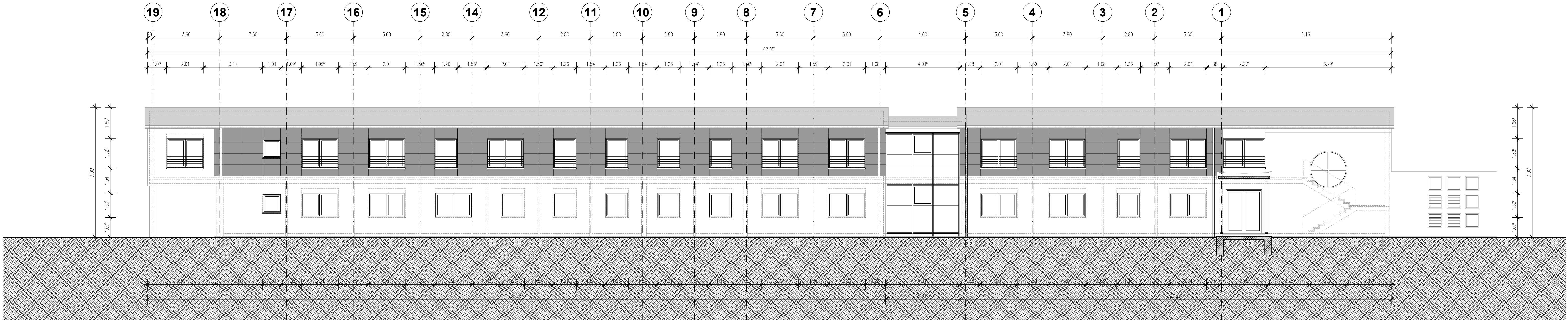
ANSICHT SÜD



ANSICHT WEST



ANSICHT NORD



ANSICHT OST

Alle Maße sind vom Unternehmer eigenverantwortlich zu prüfen!
Eingetragene Höhenmaße beziehen sich grundsätzlich auf Oberkante Fertigfußboden OK FFB!

Bestand / Abbruch		Rohbau / Ausbau			
	Stahlbeton		Stb (Sichtbetonqualität)		Stb-Fundament
	Poroton-MW		Beton unbewehrt		TB-Wand (Brandschutz)
	KS-MW		Mauerwerk		TB-Wand (ohne BS)
	Trockenbauwand		Sichtmauerwerk		TB-Wand (Schallschutz)
	Abbruch		Wand F-90-A		TB-Wand (WVS)

Brandschutz

Wand F-90-A

Alle Flurwände in der Regel F30-A

Verglasungen					
F/G30	Gläser nach Brandschutzklasse	F/G60	Gläser nach Brandschutzklasse	F/G90	Gläser nach Brandschutzklasse
Türen					
Alle Türen in Flurwänden in der Regel dichtschießend					
T30	Feuerschutztür-feuerhemmend und selbstschließend	T30-RS	Feuerschutztür-feuerhemmend Rauchschuttfunktion	FEST	elektromechanische Feststell-einrichtung (Offenhaltung)
T90	Feuerschutztür-feuerbeständig und selbstschließend	T90-RS	Feuerschutztür-feuerbeständig mit Rauchschuttfunktion	EBT	Ellenbogenlaster, h=1,30m
RS	rauchdichte Tür-Rauchschutztür nach DIN 18095	DS	Tür-dicht- und selbstschließend	WL	Wandleiser/Schlüsselschalter h=1,30m
		RSV	Rauchschutzhohlschleier	TS	Taster "Tür schließen" h=1,60m
		FLT	Freilauffürschleier	EI	Glasausschnitt
		AUT	Automatikantrieb	32dB	Schallschutz als R'-w-Angabe
Bezeichnungen					
OK FFB	Oberkante Fertigfußboden	STG	Gläser mit Strahlenschutz	RR	Regenrohr
OK RD	Oberkante Rohdecke	WDV/S	Wärmedämmverbundsystem	DE/BE	Dacheneinfuß/ Bodeneinfuß
UK RD	Unterkannte Rohdecke	VK	Vorderkannte	HK	Heizkörper
UD	Unterhangdecke	AKI/IK	Außenkannte/Innenkannte	TSL	Trockensteileitung mit Schlauchhantelbeinrichtung
OK	Gipskarton Bauplatte	BRH	Brüstungshöhe über OK FFB	FL/ FM	Feuerlöscher/ Feuermelder
GKF	Gipskarton Feuerschutzplatte	LH/ RH	Lichte Höhe/ Roh-Höhe u. OK FFB	M	Motor Rolläden
GKI	Gipskarton Feuchtraumplatte	DF	Dehnungsfuge	WV	Wandverstärkung (Länge/Höhe/Dicke)
GK-ST	Gipskarton mit Strahlenschutz	UZ/ OZ	Unterzug/ Oberzug		