

34 Gaurs Indheimen 'Whirling Butterflies'
7.00 Stk./m²

2 Miscanthus sinensis 'Silberfeder'
1.00 Stk./m²

29 Salix elaeagnos 'Angustifolia'
5.00 Stk./m²

52 Rosa-Hybride 'Schneekönigin'
7.00 Stk./m²

5764 Cro
flächig ver

KR-13-GL

Gerätehaus

SMPA

Plant Species and Quantities:

- 20 Berberis thunbergii 'Atropurpurea Nana' 3.00 Stk./m²
- 48 Lonicera nitida 'Maygreen' 7.00 Stk./m²
- 36 Spiraea japonica 'Abtiffora' 4.00 Stk./m²
- 32 Stephanandra incisa 'Crispa' 4.00 Stk./m²
- 32 Spiraea japonica 'Little Princess' 4.00 Stk./m²
- 20 Berberis thunbergii 'Atropurpurea Nana' 3.00 Stk./m²
- 36 Salix elaeagnos 'Angustifolia' 5.00 Stk./m²
- 31 Stephanandra incisa 'Crispa' 4.00 Stk./m²
- 38 Spiraea japonica 'Abtiffora' 4.00 Stk./m²
- 8 Berberis thunbergii 'Atropurpurea Nana' 3.00 Stk./m²
- 42 Rosa-Hybride 'Magic Meiland' 5.00 Stk./m²
- 28 Lonicera nitida 'Maygreen' 7.00 Stk./m²
- 9 Philadelphus lemoinei 'Dame Blanche' 1.00 Stk./m²
- 59 Rosa-Hybride 'Schneekönigin' 7.00 Stk./m²
- 2 Miscanthus sinensis 'Silberfeder' 1.00 Stk./m²
- 22 Salix elaeagnos 'Angustifolia' 5.00 Stk./m²
- 30 Symphoricarpos chenaultii 'Hancock' 5.00 Stk./m²
- 13 Philadelphus lemoinei 'Dame Blanche' 1.00 Stk./m²
- 44 Symphoricarpos chenaultii 'Hancock' 5.00 Stk./m²
- 7 Philadelphus lemoinei 'Dame Blanche' 1.00 Stk./m²
- 14 Miscanthus sinensis 'Silberfeder' 1.00 Stk./m²
- 15 Philadelphus lemoinei 'Dame Blanche' 1.00 Stk./m²
- 32 Spiraea japonica 'Little Princess' 4.00 Stk./m²
- 2 Miscanthus sinensis 'Silberfeder' 1.00 Stk./m²
- 17 Lonicera nitida 'Maygreen' 7.00 Stk./m²
- 9 Philadelphus lemoinei 'Dame Blanche' 1.00 Stk./m²
- 2 Miscanthus sinensis 'Silberfeder' 1.00 Stk./m²

Architectural drawing showing a cross-section of a building facade and interior. The top part shows a facade with three large, curved, perforated panels. The bottom part shows a floor plan of the interior, including a dining area with tables and chairs, a kitchen area, and a service area. The drawing is labeled with various dimensions and notes.




17 Ribes sanguineum 'Atronubens'
1.00 Stk./m²
96 Vinca minor
9.00 Stk./m²

202 Salix elaeagnos 'Angustifolia'
5.00 Stk./m²

77 Salix elaeagnos 'Angustifolia'
5.00 Stk./m²

Flächenpflanzung Narzissen,
230 Stk.

0 10 20 30 40 50 60 70 80 90 100 m

		AAPSE	<i>Alum alutense</i> Purple Salmon	Iron-Lach	TS		1 Stock	169 Stock
		ASPH	<i>Alum sphaerophallus</i> sphaerophorus	Kugelförger Leuch			3 Stock	12 Stock
			Crocus flexus	Crocus flexus			100 Stock	3175 Stock
		CTO	<i>Crocus tommianianus</i>	Crocus tommianianus			100 Stock	2764 Stock
		NMH	<i>Nardus</i> Mount Hood White	<i>Nardus</i> Mount Hood White				940 Stock
		NCW	<i>Nardus cydonianus</i> White Tea & Tea	<i>Nardus cydonianus</i> White Tea & Tea			100 Stock	2682 Stock
		TTC	<i>Tulipa True Chai</i>	<i>Tulipa True Chai</i>				1630 Stock

Narzissus 'Mount Hood White', 260 Stk., in Tufts a 10 Stk.

Tulipa 'Tres Chic', 130 Stk., in Tufts a 10 Stk.

23 *Astilbe arendsi* 'Brautschiefer'
7.00 Stk./m²

161 *Holochoencha macra*
10.00 Stk./m²
4 *Molinia caerulea arundinacea*
2.00 Stk./m²

212 *Holochoencha macra*
10.00 Stk./m²
5 *Molinia caerulea arundinacea*
2.00 Stk./m²

5 *Allium sphaerocephalum sphaerocephalum*
5.00 Stk./m²
11 *Cimicifuga racemosa* 'Atropurpurea'
2.00 Stk./m²
113 *Heuchera sanguinea* 'White Cloud'
11.00 Stk./m²

7 *Allium sphaerocephalum sphaerocephalum*
2.00 Stk./m²
13 *Cimicifuga racemosa* 'Atropurpurea'
2.00 Stk./m²
145 *Heuchera sanguinea* 'White Cloud'
11.00 Stk./m²

37 *Astilbe arendsi* 'Brautschiefer'
7.00 Stk./m²

59 *Geranium wallichianum* 'Rozanne' 7.00 Stk./m²

11 *Ribes sanguineum* 'Atrorubens' 1.00 Stk./m²
41 *Vinca minor* 9.00 Stk./m²

37 *Geranium magnificum* 4.95 Stk./m²

60 *Salix elaeagnos* 'Angustifolia' 5.00 Stk./m²

NA1

- 46 *Stephanandra incisa* 'Crispa' 4.00 Stk./m²
- 124 *Salix elaeagnos* 'Angustifolia' 5.00 Stk./m²
- 88 *Lonicera munda* 'Maygreen' 7.00 Stk./m²
- 77 *Rosa-Hybride* 'Schneekönigin' 7.00 Stk./m²
- 78 *Allium aflatumense* 'Purple Sensation' flächig verteilt
- 78 *Anemone sylvestris* 18.00 Stk./m²
- 92 *Aster laevis* 'Blauschleier' 7.00 Stk./m²
- 26 *Calamagrostis acutiflora* 'Karl Foerster' 3.00 Stk./m²
- 116 *Geranium renardi* 'Philippe Vapelle' 9.00 Stk./m²
- 52 *Iris spuria* 8.00 Stk./m²
- 31 *Liatris spicata* 'Floristan Weiß' 7.00 Stk./m²
- 26 *Panicum virgatum* 'Rotstahlbusch' 3.00 Stk./m²
- 26 *Periclaria amplexicaulis* 'Blackfield' 3.00 Stk./m²
- 65 *Sedum telephium* 'Matrone' 5.00 Stk./m²
- 22 *Solidago caesia* 5.00 Stk./m²

NA2

- 67 *Rosa-Hybride* 'Schneekönigin' 7.00 Stk./m²
- 123 *Lonicera nitida* 'Maygreen' 7.00 Stk./m²
- 80 *Salix elaeagnos* 'Angustifolia' 5.00 Stk./m²
- 50 *Stephanandra incisa* 'Crispa' 4.00 Stk./m²
- 78 *Allium aflatumense* 'Purple Sensation' flächig verteilt
- 78 *Anemone sylvestris* 18.00 Stk./m²
- 91 *Aster laevis* 'Blauschleier' 7.00 Stk./m²
- 194 *Calamagrostis acutiflora* 'Karl Foerster' 3.00 Stk./m²
- 117 *Geranium renardi* 'Philippe Vapelle' 9.00 Stk./m²
- 52 *Iris spuria* 8.00 Stk./m²
- 30 *Liatris spicata* 'Floristan Weiß' 7.00 Stk./m²
- 26 *Panicum virgatum* 'Rotstahlbusch' 3.00 Stk./m²
- 26 *Periclaria amplexicaulis* 'Blackfield' 3.00 Stk./m²
- 65 *Sedum telephium* 'Matrone' 5.00 Stk./m²
- 22 *Solidago caesia* 5.00 Stk./m²

17 Rosa-Hybride 'Schneekönigin' 7.00 Stk./m²

123 Lonicera nitida 'Maygreen' 7.00 Stk./m²

80 Salix elaeagnos 'Angustifolia' 5.00 Stk./m²

50 Stephanandra incisa 'Crispa' 4.00 Stk./m²

GL

NA2

78 Allium afflatunense 'Purple Sensation' flächig verteilt

78 Anemone sylvestris 18.00 Stk./m²
 91 Aster laevis 'Blauschleier' 7.00 Stk./m²
 194 Calamagrostis acutiflora 'Karl Foerster' 3.00 Stk./m²
 117 Geranium renardi 'Philippe Vapelle' 9.00 Stk./m²
 50 Ilex opaca 6.00 Stk./m²
 30 Liatris spicata 'Floristan Wellb' 7.00 Stk./m²
 26 Panicum virgatum 'Rotsirahnbusch' 3.00 Stk./m²
 28 Persicaria amplexicaulis 'Blackfield' 3.00 Stk./m²
 65 Sedum telephium 'Matrona' 5.00 Stk./m²
 22 Solidago caesia 5.00 Stk./m²

Bläuer									
			BTANA	Berchem thurberi 'Auripurpurea Neri'	Kleine Blü-Berzette	Str Zw C 3.0 L Br: 30-40	3 Stück	233 Stück	
			CBE	Carpinus betulus	Hainbuche	He Zw nB gestirn Hox 100-125	5 Stück/10m	65 Stück	
			HMAN	Hydrangea arborescens 'Annabelle'	Schneeballchen - weiß	Str Zw nB Hox 60-80		4 Stück	
			LNMA	Lonicera nitida 'Magellan'	Heideblau 'Magellan'	Str Zw nB Br: 30-40	5 Stück	304 Stück	
			POBL	Platadelphus lemmonii 'Dame Blanche'	Platentiastrich 'Dame Blanche'	Str Zw C 3.0 L Hox 60-100	1 Stück	135 Stück	
			RSAT	Ribes sanguineum 'Auribonum'	Röhl-Johannbeere 'Auribonum'	Str Zw C 3.0 L Hox 60-100	1 Stück	39 Stück	
			SROS	Sals elegans 'Argentea'	Rosmarin-Weide	Str Zw C 3.0 L Br: 40-60	5 Stück	1960 Stück	
			SJAL	Spirea japonica 'Albiflora'	Weisse Zwergspirea	Str Zw C 3.0 Hox 30-40	4 Stück	260 Stück	
			SJLPR	Spirea japonica 'Little Princess'	Rosa Japanensis	vGr eB 4 Tr Hox 15-20	4 Stück	273 Stück	
			SICR	Staphylea trifolia 'Elfin'	Kirschenpflaume 'Elfin'	Str Zw Tr Hox 30-40	4 Stück	413 Stück	
			SICAN	Staphylea trifolia 'Hancock'	Kirschenpflaume	Str Zw Tr Hox 30-40	5 Stück	269 Stück	
			SAPA	Syringa meyeri 'Palmer'	Heide 'Palmer'	Str Zw nB Hox 60-80	26 Stück		
			VMI	Vaccina myrs	Immergrün	TB Tr 5-7	9 Stück	149 Stück	
Rosen									
			ROSMME	Rosa-Hybride Magic Medallion'	Bodenrose 'Magic Medallion' (R)	Str Zw eB A-Qualität	5 Stück	180 Stück	
			ROSSCHNEK	Rosa-Hybride 'Schneekönig'	Bodenrose 'Schneekönig'	Str Zw eB A-Qualität	7 Stück	621 Stück	
Weiden- und Schlingpflanzen									
			AQU	Akalia guthriei	Akatie	Th Hox 40-60		2 Stück	
			POJZ	Perthocarpus quinquefolia	Fürbittzige Zaunrebe	Th Tr 2 Hox 60-100		2 Stück	
Blauden									
			AJUD	Anemone hybrida 'Yononori Jübet'	Heidel-Anemone Yononori Jübet'	Th	4 Stück	37 Stück	
			ASY	Anemone sylvestris	Großes Waidweizen	Th	18 Stück	136 Stück	
			AULR	Aster laevis 'Blauchser'	Glatte Aster 'Blauchser'	Th	7 Stück	163 Stück	
			AZLBI	Aster dumosus-Hybride 'Lady in Blue'	Krausen-Aster 'Lady in Blue'	Th	7 Stück	69 Stück	
			AKBR	Aster amurensis 'Blauchser'	Frühblühender 'Blauchser'	Th	7 Stück	67 Stück	
			CPL	Centistegia pinnatifida	Blauweide	Th	7 Stück	66 Stück	
			ASATR	Centaurea jacobina 'Auripurpurea'	September-Silberaster 'Auripurpurea'	Th	2 Stück	24 Stück	
			GLWBW	Gaura lindheimeri 'Whirling Butterfly'	Frühblühende 'Whirling Butterfly'	Th	7 Stück	263 Stück	
			GMAG	Gernanium magnificum	Großblättr. Storchschnabel	Th	5 Stück	94 Stück	
				Gernanium renardii 'Purpurea Vase'	Krausenst. Storchschnabel	P 0.5	9 Stück	235 Stück	
				Gernanium waltianum 'Yononori ®'	Storchschnabel	P 1	7 Stück	187 Stück	
			HSWCL	Houstonia sanguinea 'White Cloud'	Purpurglocke	Th	11 Stück	264 Stück	
			ISP	Isa spira	Blattst.-Schwertlilie	Th	6 Stück	164 Stück	
			LSFYE	Lieria latifolia 'Frostien Weiß'	Angus-Prachtstiele	Th	7 Stück	41 Stück	
			MYCR	Myrica pensylvanica	Hopfen x Kesseln 'Dignorum'	Th	7 Stück	46 Stück	
			PABR	Penstemon albertanus	Blauweide	Str Zw C 3.0 L Hox 20-30	3 Stück	29 Stück	
			PABLA	Penstemon albertanus 'Blackbell'	Penstemon albertanus 'Blackbell'	Th	3 Stück	52 Stück	
			POCCORE	Phlox divaricata 'Clouds of Perfume'	Phlox divaricata 'Clouds of Perfume'	Th	7 Stück	66 Stück	
			SBC	Sedum spectabile 'Iceberg'	Phlox spectabile 'Iceberg'	Th	7 Stück	66 Stück	
				Sedum telephium 'Mature'	Fetthenne	P 0.5	5 Stück	130 Stück	
			SCAE	Soldado canad.	Blauheide Goldrute	Th	5 Stück	44 Stück	
				Verbena bonariensis	Verbene	P 0.5	7 Stück	66 Stück	
Gräser									
			CAKFO	Calamagrostis acutiflora 'Karl Foerster'	Garten-Schärfgras	Th	3 Stück	220 Stück	

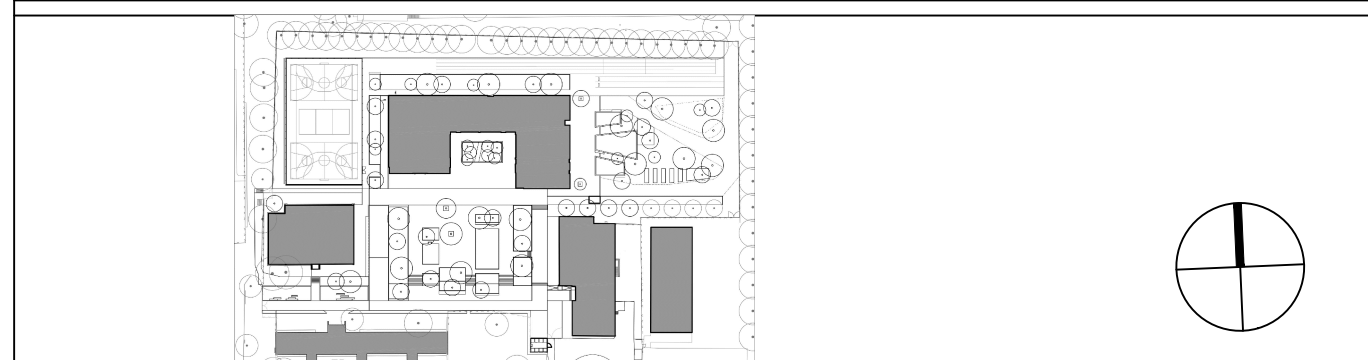
Alle gültigen Maße sind vor Ort vom AN eigenverantwortlich zu prüfen und Unstimmigkeiten vor Ausführungsbeginn anzuzeigen


Alle gültigen Maße sind vor Ort vom AN eigenverantwortlich zu prüfen und Unstimmigkeiten vor Ausführungsbeginn anzuzeigen

Der Plan ist nur in Verbindung mit den sämtlichen Ausführungs- und Detailplänen des Architekten, Landschaftsarchitekten und Fachingenieure gültig.

[illegible]

Höhenbezug: +0.00 = OK FFB EG = 206.00m



Bauherr:  Große Kreisstadt Döbeln
Der Oberbürgermeister
Obermarkt 1; 04720 Döbeln

Projektleitung: hpm Henkel Projektmanagement GmbH
Königsplatzstraße 15, 01067 Dresden

Architekt:

		Unterschrift
Außenanlagen:	HLS-Planung:	

Tragwerksplanung:	Planung Elt:

Tiefbau und Medienplanung:	Fachplaner: ..

Neubau einer zweizügigen Grundschule mit Schulhort

Planinhalt:	Freianlagen	Planungsphase:	Ausführungsplanung
-------------	-------------	----------------	--------------------

Pflanzplan Teilplan 1	bearbeitet:
Pflanzflächen 1-8	geprüft:

Maßstab:	1:200/100	Plandatum:	02.12.2024	Planstatus:	Prüfung	Planr.:	108	Index:	-
----------	-----------	------------	------------	-------------	---------	---------	-----	--------	---

2003_DÖB_SCH		5	AA	LP	XX	108	--	F
--------------	--	---	----	----	----	-----	----	---

	P l a n n u m m e r	2003_DÖB_SCH-LCR-4-AA-LP-XX-103-A-F
--	---------------------	-------------------------------------

Alle Rechte für den Fall der Patent-, Gebrauchsmuster- oder Geschmacksmustereintragung vorbehalten.