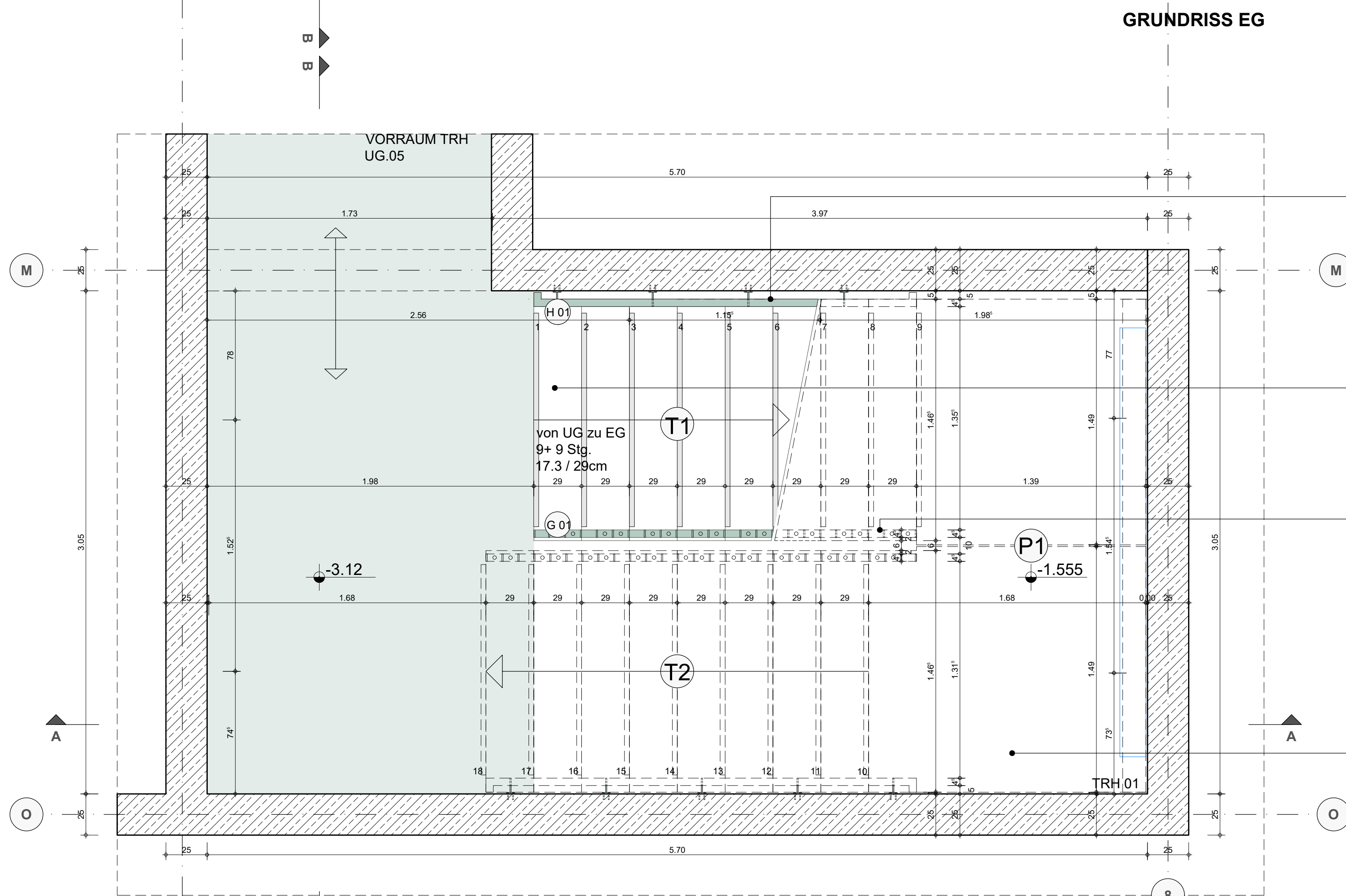


## GRUNDRISS EG



## GRUNDRISS UG

### Geländer Geschoss

- Stahlfertigteil, Flachstahl 45 x 8 mm geschweißt
- Kegelelfenstsenkböhrer D12 mm im Untergurt zur Verschraubung im Stahl-U-Profil
- Befestigungsmittel: galvanisch verzinkte Stahlschraube mit Senkprofil für die Verankerung in Stahl-U-Profil, gemäß Stabk
- Stahlfertigteil und Befestigungsmittel pulverbeschichtet, RAL 708010 Glauccus Green, gemäß Bemusterung

### Abschlussprofil Geschoss

- Stahl-U-Profil als Abschlussprofil des Bodenaufbaus und zur Aufnahme des Stahlgeländers
- Kegelformsenkbohrer Ø12 mm im Obergurt zur Verschraubung des Geländers
- Befestigungsmittel U-Profil: galvanisch verzinkte Betonschraube mit Senkprofil für die doppelte und spreizdruckfreie Verankerung in Beton, gemäß Stahl;
- Stahl-U-Profil und Befestigungsmittel im Sichtbereich pulverbeschichtet, RAL 708010 Glasur Green, gemäß Bemusterung

## Leuchte Podest

- vertikale, zylinderförmige Wandleuchte mit gerichtetem Lichtstrom
- blendfrei durch längslaufendes Lammellenraster mit innenliegenden und schrägen Lammellen
- 2 Stück je Podest, Anordnung in Treppenlaufachse

## Leuchte Treppenlauf

- vertikale, zylinderförmige Wandleuchte mit gerichtetem Lichtstrom
- blendfrei durch längslaufendes Lammellenraster mit innenliegenden und schrägen Lammellen
- 2 Stück je wandseitigem Treppenlauf
- jeweils 30 cm über OK-Geländer

### Entkopplung Konsole / Wand

- Elastomerlager für schalltechnische Entkopplung zwischen Stahlbetonfertigtei, Konsole und Wand
- Farbe im Sichtbereich: grau oder schwarz

## Geländer an Wand

- Stahlfertigteil, Flachstahl 45 x 8 mm geschweißt
- geschlossene Enden gemäß ASR A1.8
- Kegelskopfenbohrer in Wandhalterung
- Befestigungsmittel: galvanisch verzinkte Betonschraube mit Senkkopf für die dübellose und spreizdruckfreie Verankerung in Beton, gemäß Statik
- Stahlfertigteil und Befestigungsmittel pulverbeschichtet, RAL 7080/10 Glaucoos Green, gemäß Bemusterung

### Entkopplung Bodenplatte

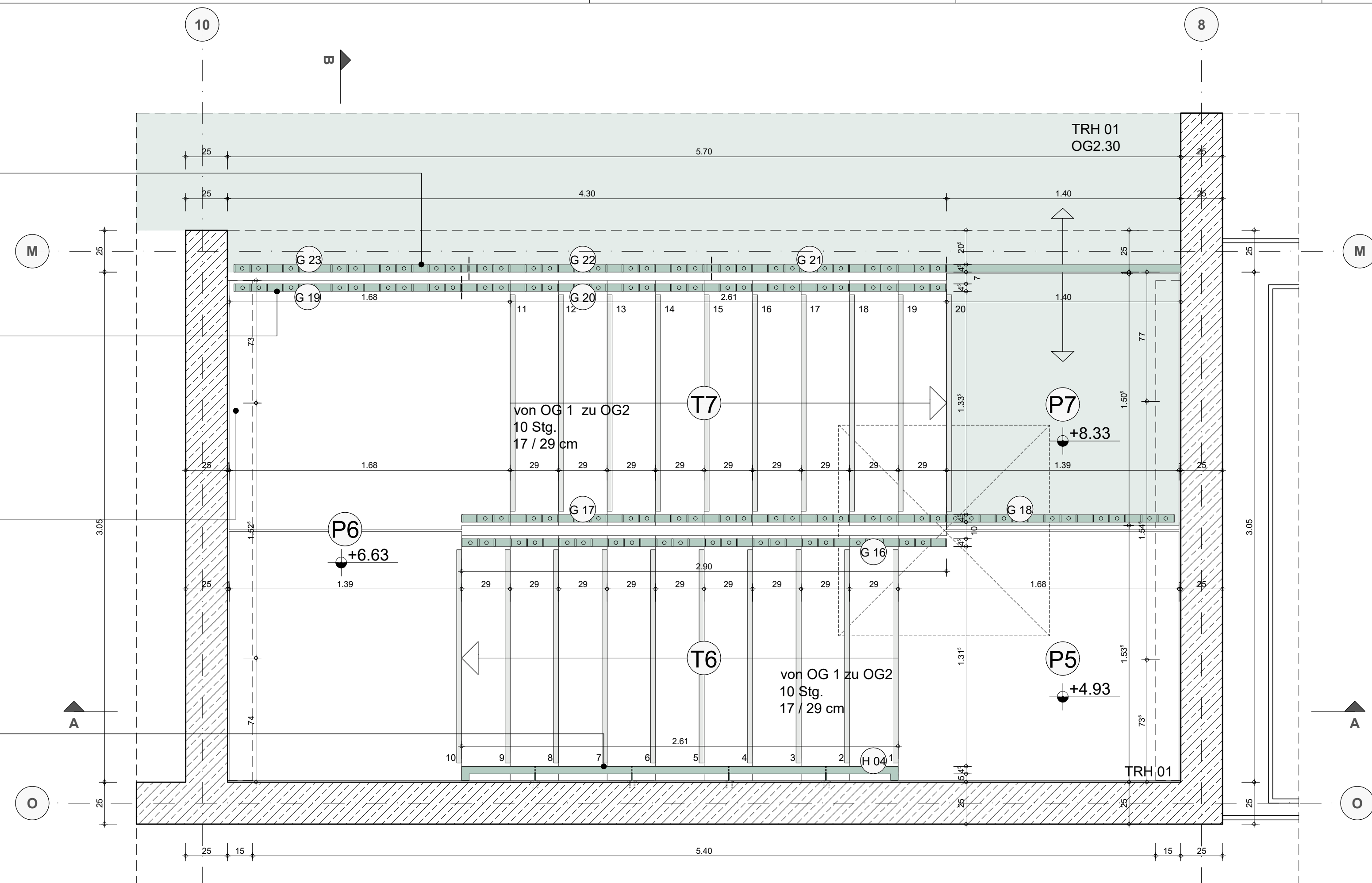
- Elastomerlager für schalltechnische Entkopplung zwischen Stahlbetonfertigteile und Bodenplatte
- Farbe im Sichtbereich: grau oder schwarz

### Geländer an Fertigteil

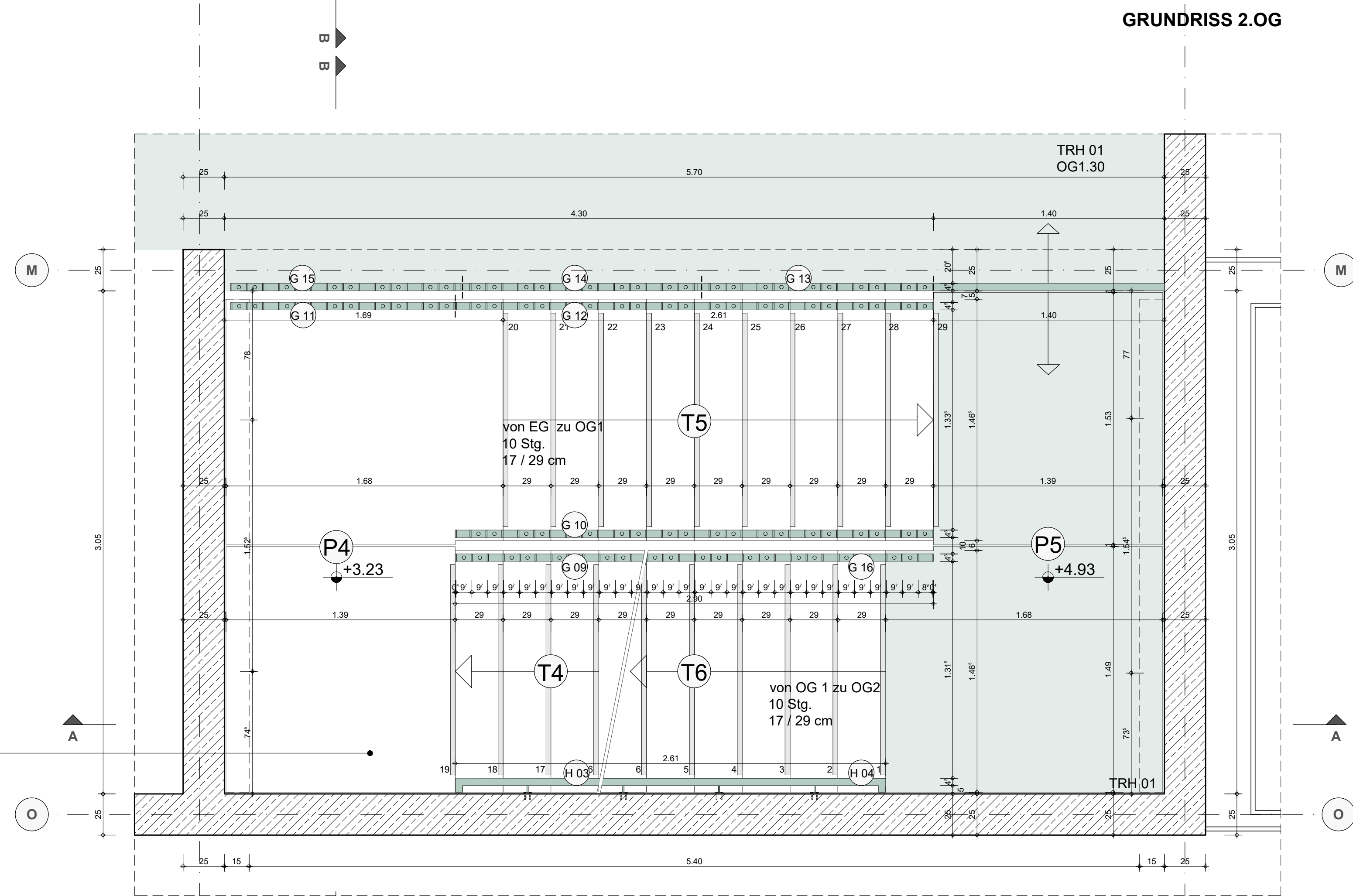
- Stahlfertigteil, Flachstahl 45 x 8 mm geschweißt
- Kegelepfenbohrer 12 mm im Untergurt zur Verschraubung in Stahlbetonbohrer
- Befestigungsmittel: galvanisch verzinkte Betonschraube 12 mm mit Senkkopf für die dübellose und spreizdruckfreie Verankerung in Beton, gemäß Statik
- Stahlfertigteil und Befestigungsmittel pulverbeschichtet, RAL 7080/10 Glaucous Green, gemäß Bemusterung

### Treppenlauf 1-7

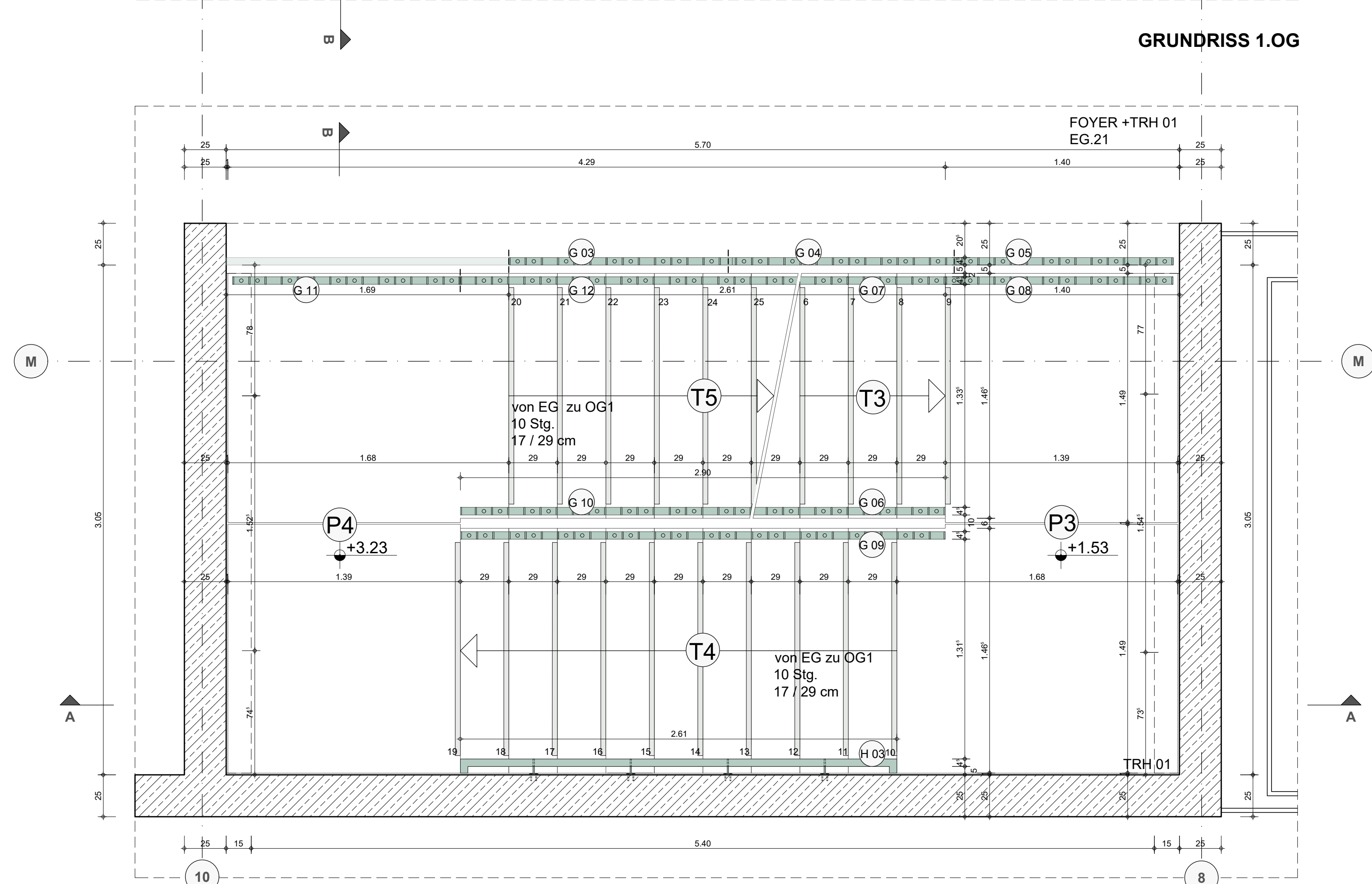
- Stahlbetonfertigteil SB3 gemäß Statik
- Oberfläche: Seitenansichten und Stufen schalungsglatt, Rutschfestigkeit R9
- Kantenschutz als Stufenmarkierung gemäß ASR A2.3, Edelstahlblechprofil, 30x30 mm, einbetoniert



## GRUNDRISS 2.OG



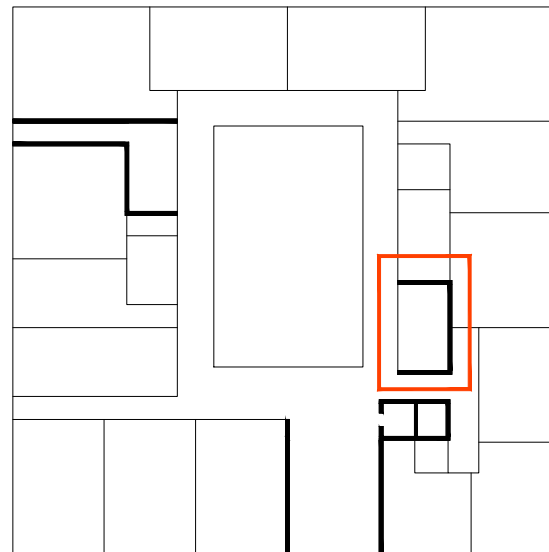
### GRUNDRISS 1.OG



### GRUNDRISS EG 2

GELÄNDERSEGMENTE		TREPPENHAUS 01		
Geländerssegment	Verortung	Geometrie	Lage Geschoss	Länge
G 01	Treppenauf	diagonal	UG	2,32 m
G 02	Treppenauf	diagonal	UG	2,61 m
G 03	Flurzone	horizontal	EG	1,31 m
G 04	Flurzone	horizontal	EG	1,31 m
G 05	Flurzone	horizontal	EG	1,31 m
G 06	Treppenauf	diagonal	EG	2,61 m
G 07	Treppenauf	diagonal	EG	2,61 m
G 08	Treppenauf	diagonal	EG	2,61 m
G 09	Treppenauf	diagonal	EG	2,90 m
G 10	Treppenauf	diagonal	EG	2,90 m
G 11	Treppenauf	horizontal	EG	1,36 m
G 12	Treppenauf	diagonal	EG	2,61 m
G 13	Flurzone	horizontal	1.OG	1,40 m
G 14	Flurzone	horizontal	1.OG	1,45 m
G 15	Flurzone	horizontal	1.OG	1,40 m
G 16	Treppenauf	diagonal	1.OG	2,90 m
G 17	Treppenauf	diagonal	1.OG	2,90 m
G 18	Treppenauf	horizontal	2.OG	1,36 m
G 19	Treppenauf	horizontal	2.OG	1,36 m
G 20	Treppenauf	diagonal	1.OG	2,90 m
G 21	Flurzone	horizontal	2.OG	1,40 m
G 22	Flurzone	horizontal	2.OG	1,45 m
G 23	Flurzone	horizontal	2.OG	1,40 m

\* bei Flursegmenten wird das Achsmaß (Außenkante bis Mitte Verklüpfung) angegeben. (s. Schnitt)



P= Podest  
T= Treppenlauf  
G= Geländersegment  
H= Handlauf

### LEGENDE

	Mauerwerk		Linie verdeckt
	Gipskarton		Abdichtung
	Stahlbeton		Raster
	unbewehrter Beton		Ansicht/ Schnitt
	Fertigteil		OKKF DKKF
	WDVS/ Putz		Grundrisskote
	Dämmung weich		OKKF URKF
	Dämmung hart		OKKF URKF
	Kies		OKKF URKF
	Erdreich		OKKF URKF
			Höhenkote

Alle Höhen, insbesondere von Türen und Brüstungen, sind Rohbaumaße bezogen auf OKFF.

[illegible]

Alle Maße sind also nur auf Ausführung vorübersehbar zu prüfen. Sow. die Maß zu nehmen. Unvollständigen sind Bauteile umgehend zu ersetzen. Der Ausführer ist verpflichtet, den Auftragnehmer auf etwaige Unvollständigen Ausführungsglieder hinzuweisen (R025). Andernfalls haftet der Auftragnehmer alle Angaben über die Größe der Bauteile sind vor der Ausführung mit der Bestellung zu prüfen. Planungen der Fachgenossenschaft und Sonderfach sind unbedingt zu berücksichtigen. Die Ausführung ist durch die Planungen der Fachgenossenschaft und Sonderfach zu berücksichtigen. Alle Höhen, insbesondere von Toren und Gräben, sind unbedingt zu berücksichtigen. Die Ausführung ist zu berücksichtigen und von Bauteilen zu berücksichtigen.

$$\pm 0.00 = 82.65 \text{ NHN}$$
[illegible]

C	Anpassung Geländer Segmentierung	29.10.24	U
B	Änderung Treppe Rohbau -Anpassung Geländer	28.05.24	U
A	Änderung Geschosshöhe - Änderung Treppe	07.03.24	U
Ind.	Änderung	Datum	E

**Neubau Innovation Hub  
Weinbergweg 23a  
06120 Halle (Saale)**

Bauherr  
Weinbergweg 23  
06120 Halle (Saale)  
Tel.: +49 345-13141500  
Mail: [innohub@weinberg-campus.de](mailto:innohub@weinberg-campus.de)

Planinhalt  
Treppenraum 01  
Grundrisse UG-2.OG

Projekt	LPH	Bauzeit	Planart	Format	Lfd.Nr.	Index	Datum	Maßstab
TGZ IH	5	----	D	A0	D.1.01	C	19.06.23	1:2
Arbeitsnr.	Dateiname:							gedruckt
LS	TGZ IH OPL D.1.01-02 D.1.10-11 Treppennum der							02.12