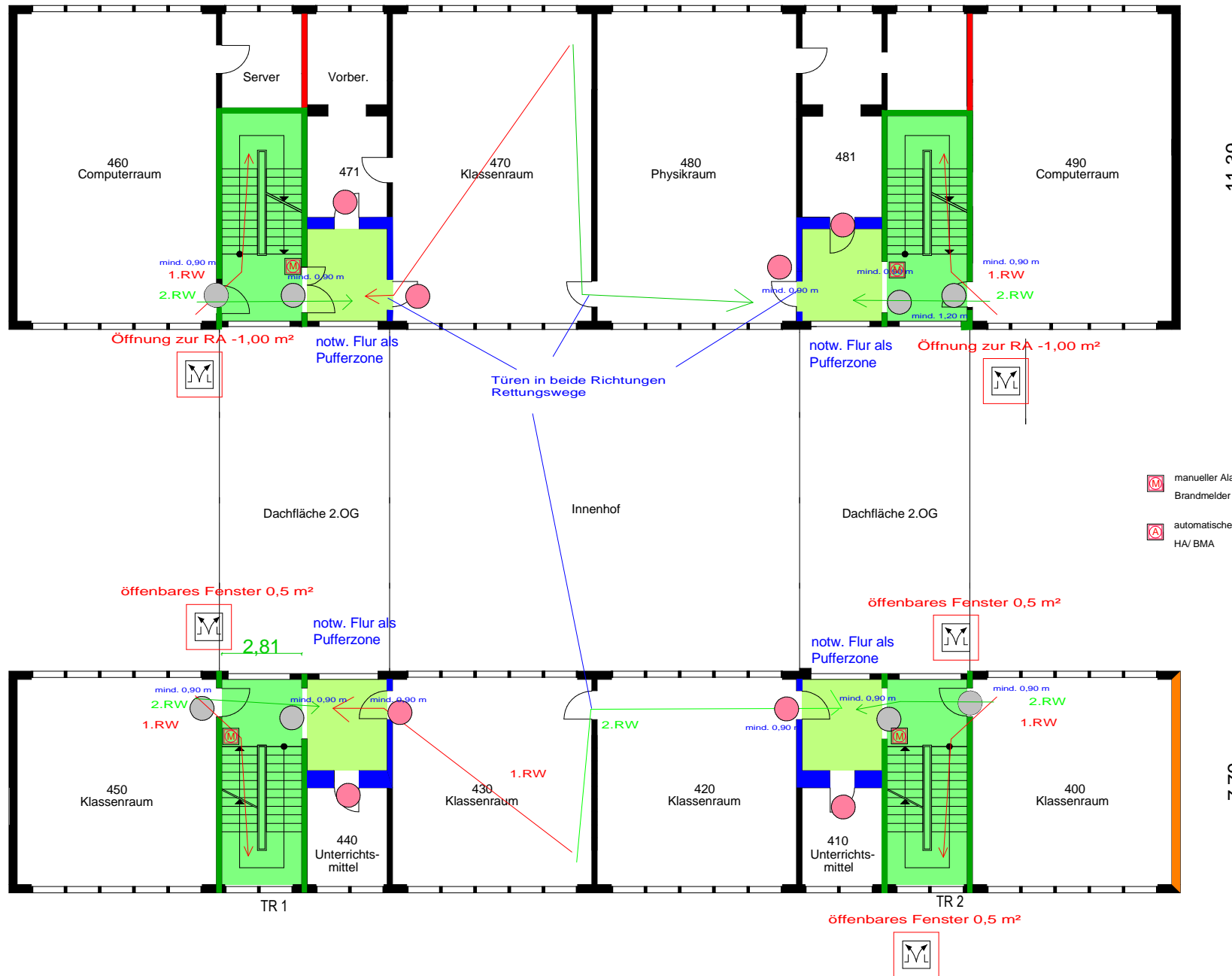


41,19

Nutzungseinheit i.S.d. SchulBauR für hochfeuerhemmende Bauteile - max. 215 m² < 400 m² TR 4

31,19



11,39

7,79

- 1. RW- erster Rettungsweg
 → 2. RW- zweiter bzw. weiterer Rettungsweg
 RWL- Rettungsweg- Lauflänge

- Feuerbeständige Tür/ Öffnungsverschluss
- Hochfeuerhemmende Tür/ Öffnungsverschluss
- Feuerhemmende Tür/ Öffnungsverschluss
- Rauchdicht
- Dichtschließend
- Selbstschließend zusätzl. zu dichtschließend
- Brandwand - BW
- Hochfeuerhemmende Wand -hf- - Klassifizierung M
- Hochfeuerhemmende Wand -hf
- Feuerbeständige Wand - fb - nb - Schachtwand
- Feuerhemmende Wand - fh- - bei Wänden notw. Flure - Bekleidungen - bnb
- Feuerhemmende Wand -fh - nb
- Außenwände- nb od. fh
- Notwendige Treppe bzw. Treppenraum
- Notwendiger Flur
- Aufzug
- Nutzungseinheit
- Räume mit erhöhter Brandgefahr

- manueller Alarm, Brandmelder manuell
- automatischer Melder HA/ BMA

DS- dichtschließend- 3-seitige Dichtung - ALLE TÜREN ZU NOTW. FLUREN

RA- Rauchableitung

nb- nicht brennbar

wnb- in den wesentlichen Teilen nicht brennbar

BRANDSCHUTZNACHWEIS
 Modernisierung Sekundarschule
 Gottfried Wilhelm Leibniz
 Gipfelstrasse 17
 39326 Wolmirstedt

ING.-UND SACHVERSTÄNDIGENBÜRO F. BAUWESEN
 BISCHOFF & BISCHOFF
 STASSFURTER STRASSE 15
 39112 MAGDEBURG
 TEL.: (03 91) 53 53 827
 FAX: (03 91) 53 53 828 E- MAIL: henrik.bischoff@ibb-md.de

Masstab 1:200 A3
 Datum 17.08.2017

3.Obergeschoss