

**Grundrisse Anschluss F90-AB
Trockenbauwand an Holzfassade
M 1:20**

**Aufbau Anschluss
F90-AB Trockenbau an F30
Holzrahmenbauwand
Bereich Obergeschoss 1-2
gemäß MHolzBauRL**

Trockenbauwand
F90-AB

Stahlbetonstütze
F90

Mineralwolle
d ≥ 100 mm gemäß DIN 4102-4, Tab. 10.6
A1, nicht brennbar gemäß MHolzBauRL

Vollholz
d ≥ 40 x 80 mm gemäß DIN 4102-4, Tab.
10.6

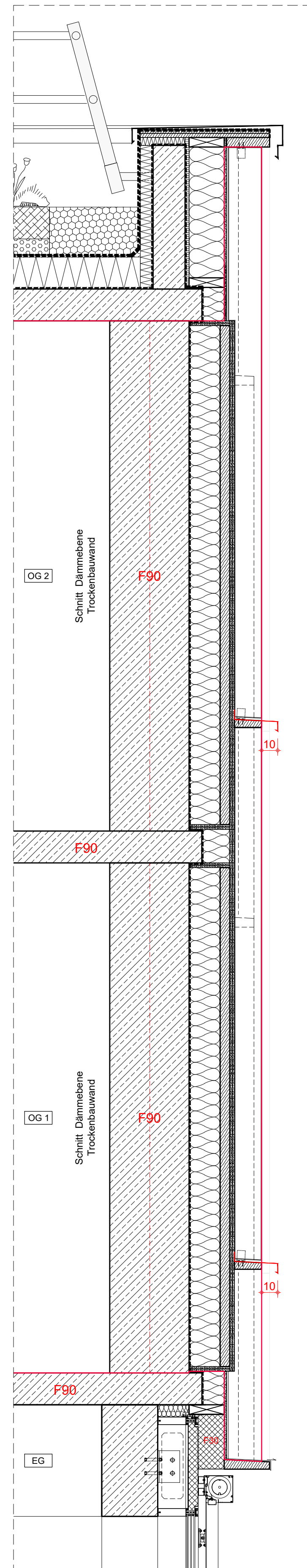
zementgebundene Leichtbeton-Bauplatte
2x d = 15 mm
A1, nicht brennbar gemäß MHolzBauRL

Mineralwolle und Vollholz dreiseitig
umschloss mit Gipsfaserplatten

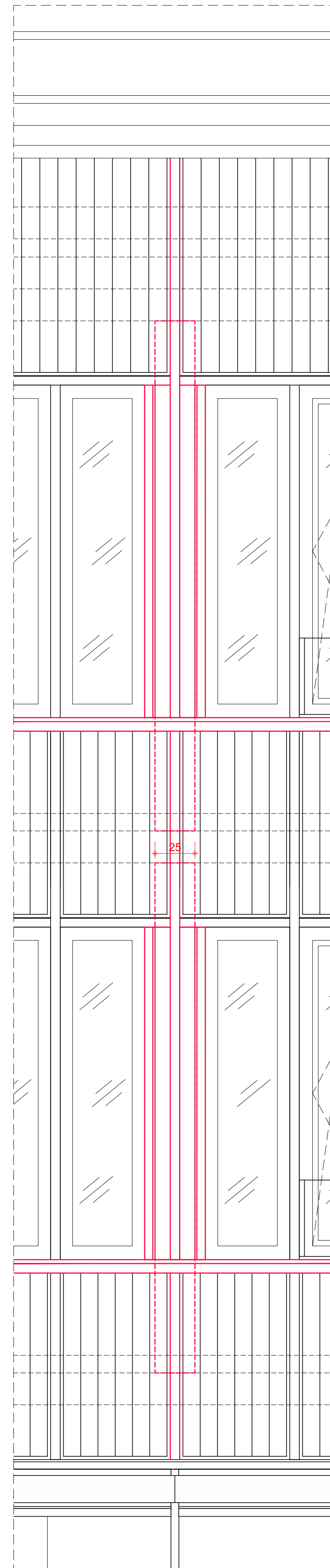
zementgebundene Leichtbeton-Bauplatte
d = 15 mm
A1, nicht brennbar gemäß MHolzBauRL

Fassadenbekleidung
Holzbekleidung vertikal, d = 24 mm,
Ausführung gemäß MHolzBauRL, 2021

Lisene
Stahlhohlprofil
A1, nicht brennbar gemäß MHolzBauRL

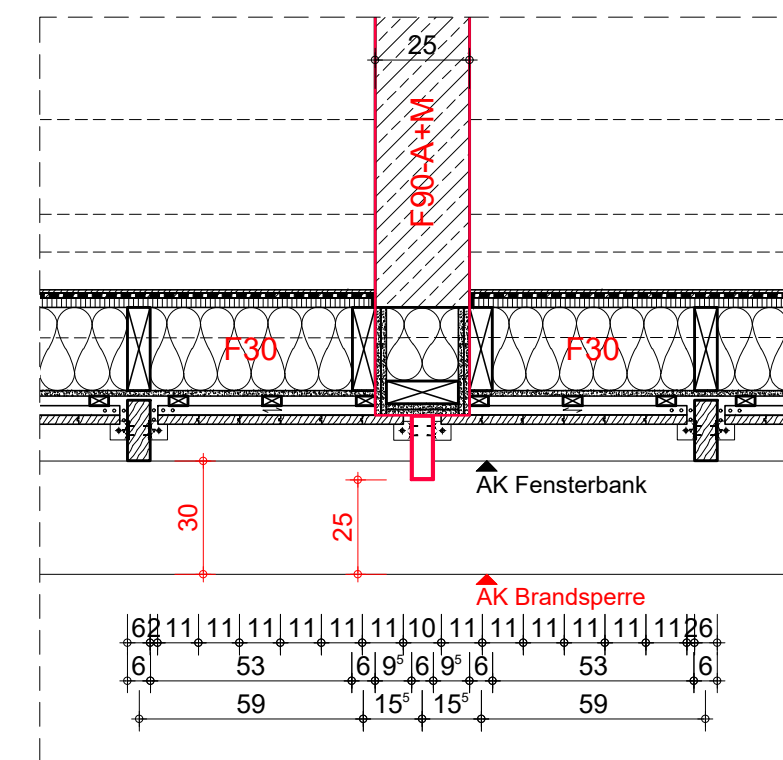
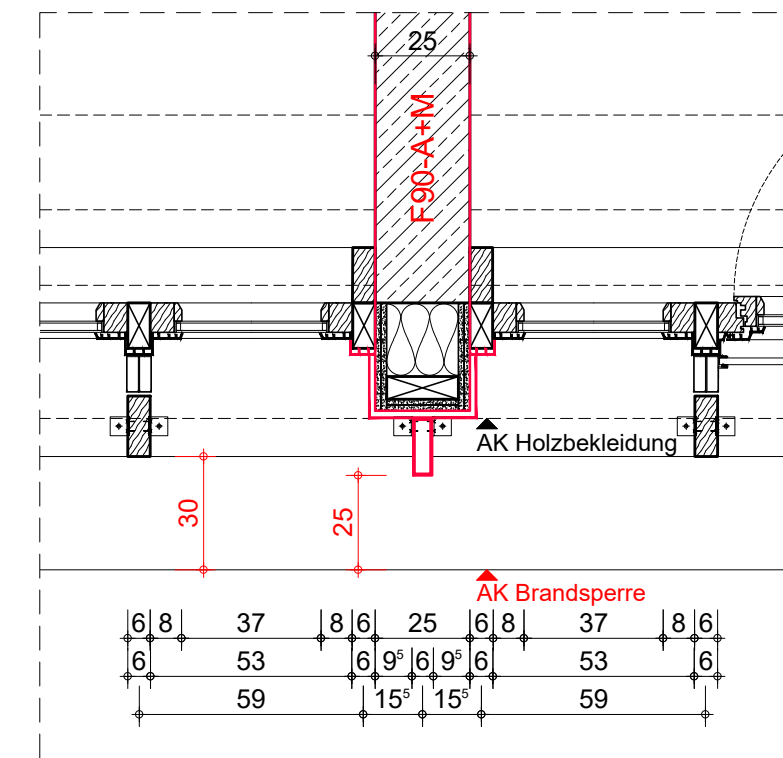


**Schnitt AA Anschluss F90-AB
Trockenbauwand an Holzfassade
M 1:20**



Ansicht Anschluss F90-AB
Trockenbauwand an Holzfassade
M 1:20

Fassade außen



Grundrisse Anschluss F90-A+M
Massivwand an Holzfassade
M 1:20

**Aufbau Anschluss
F90-A+M Brandwand an F30
Holzrahmenbauwand**
Bereich Obergeschoss 1-2,
Innenhof
gemäß MHolzBauRL, 2021

Stahlbetonwand
F90-A+M

Mineralwolle
d ≥ 100 mm gemäß DIN 4102-4, Tab. 10.6
A1, nicht brennbar, formstabil gemäß
MHolzBauRL

Vollholz
d ≥ 40 x 80 mm gemäß DIN 4102-4, Tab.
10.6

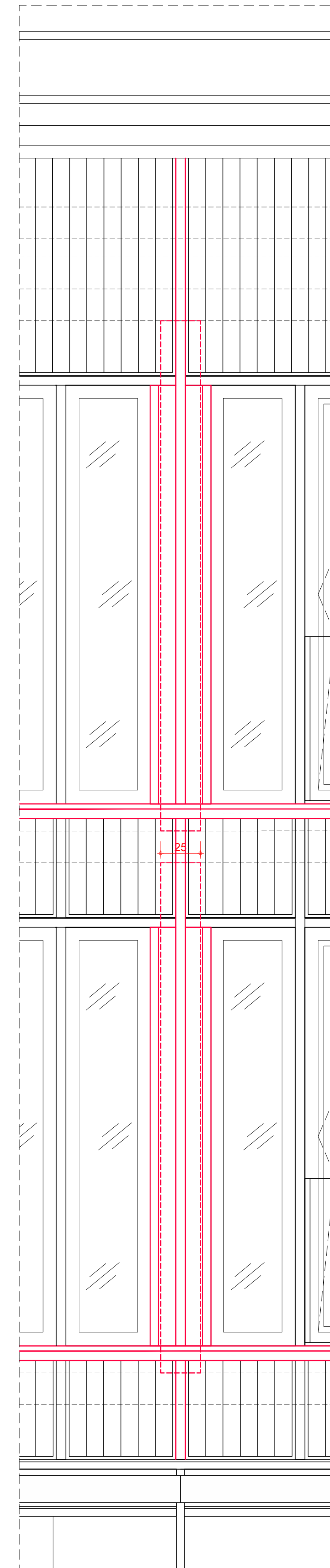
zementgebundene Leichtbeton-Bauplatte
2x d = 15 mm
A1, nicht brennbar gemäß MHolzBauRL

Mineralwolle und Vollholz dreiseitig
umschloss mit Gipsfaserplatten

zementgebundene Leichtbeton-Bauplatte
d = 15 mm
A1, nicht brennbar gemäß MHolzBauRL

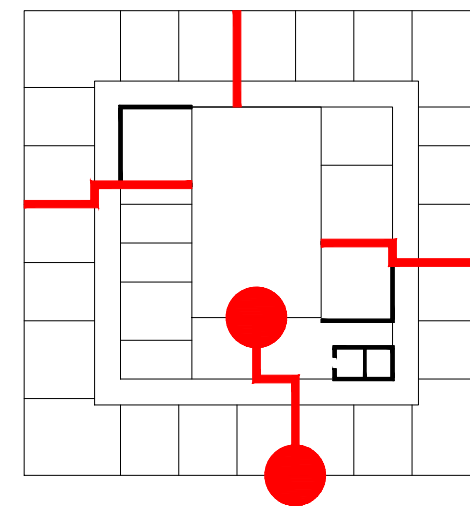
Fassadenbekleidung
Holzbekleidung vertikal, d = 24 mm,
Ausführung gemäß MHolzBauRL, 2021

Lisene
Stahlhohlprofil
A1, nicht brennbar gemäß MHolzBauRL



Grundrisse Ansicht F90-A+M
Brandwand an Holzfassade
M 1:20

Fassade Innenhof



LEGENDE

	Mauerwerk		Linie verdeckt
	Gipskarton		Abdichtung
	Stahlbeton		Raster
	unbewehrter Beton		Ansicht/ Schnitt
	Fertigteil		
	WDVS/ Putz		Grundrisskote
	Dämmung weich		
	Dämmung hart		OKFF
	Kies		OKRF
	Erdreich		URFF
	Brandschutz		URRF

Alle Höhen, insbesondere von Türen und Brüstungen, sind Rohbaumaße bezogen auf OKFF.

[illegible]

Alle Maße sind am Bau vor Ausführung verantwortlich zu prüfen bzw. am Bau zu nehmen. Unstimmigkeiten sind der Bauleitung umgehend mitzuteilen. Der Ausführer ist verpflichtet, den Auftraggeber auf etwaige Unstimmigkeiten der Ausführungsplanung hinzuweisen (VGO§8). Andernfalls haftet der Auftragnehmer! Alle Angaben über Schlitze und Durchbrüche sind vor der Ausführung mit der Bauleitung zu prüfen! Planungen der Fachingenieure und Sonderfachleute sind unbedingt zu beachten! Bei der Bausumführung gilt dieser Plan nur in Verbindung mit den Planungen und Berechnungen der Fachingenieure sowie Sonderfachleute. Alle Höhen, insbesondere von Türen und Brüstungen, sind Rohrbaumfälle bezogen auf KGF. Alle Materialien sind vor Ausführung zu brennstoffen und vom Bauherren freigegeben.

$\pm 0.00 = 82.65$ NHN

[illegible]

Projekt
**Neubau Innovation Hub
Weinbergweg 23 a
06120 Halle (Saale)**

Bauherr
Weinbergweg 23
06120 Halle (Saale)
Tel.: +49 345-13141500
Mail: innohub@weinberg-campus.de



Planinhalt
Holzfassade
F90-A+M / F90-AB Anschlüsse
Ansicht/ Grundriss/ Schnitt

Projekt	LPH	Bauteil	Planart	Format	Lfd.Nr.	Index	Datum	Maßstab
TGZ IH	5	----	D	A1	D.2.24	-	22.10.24	1:20

Mitarbeiter	Dateiname:	gedruckt am
FT	TGZ IH_OPL_D.2.20-25_A_Holzfassade.dwg	29.10.2