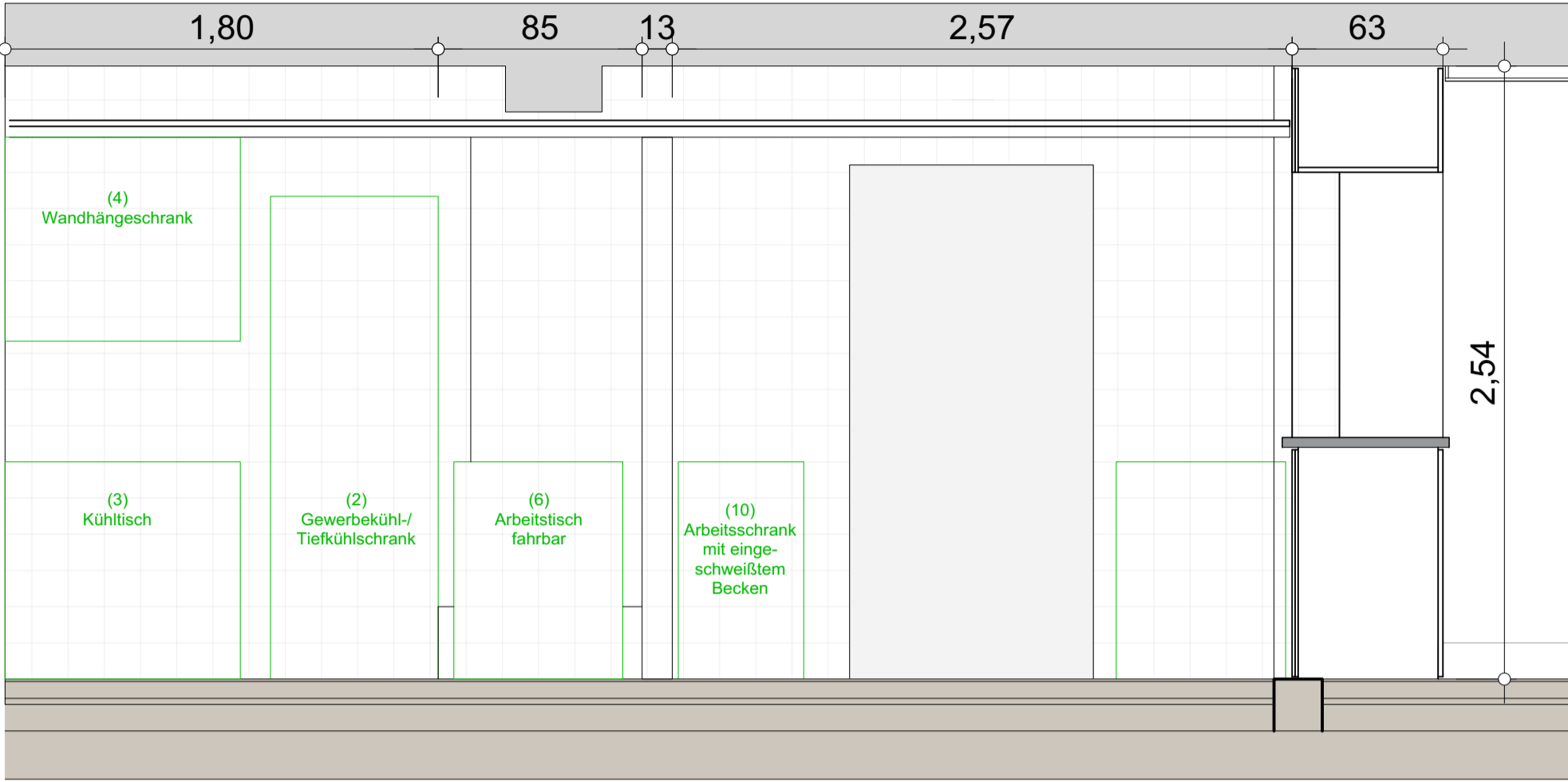


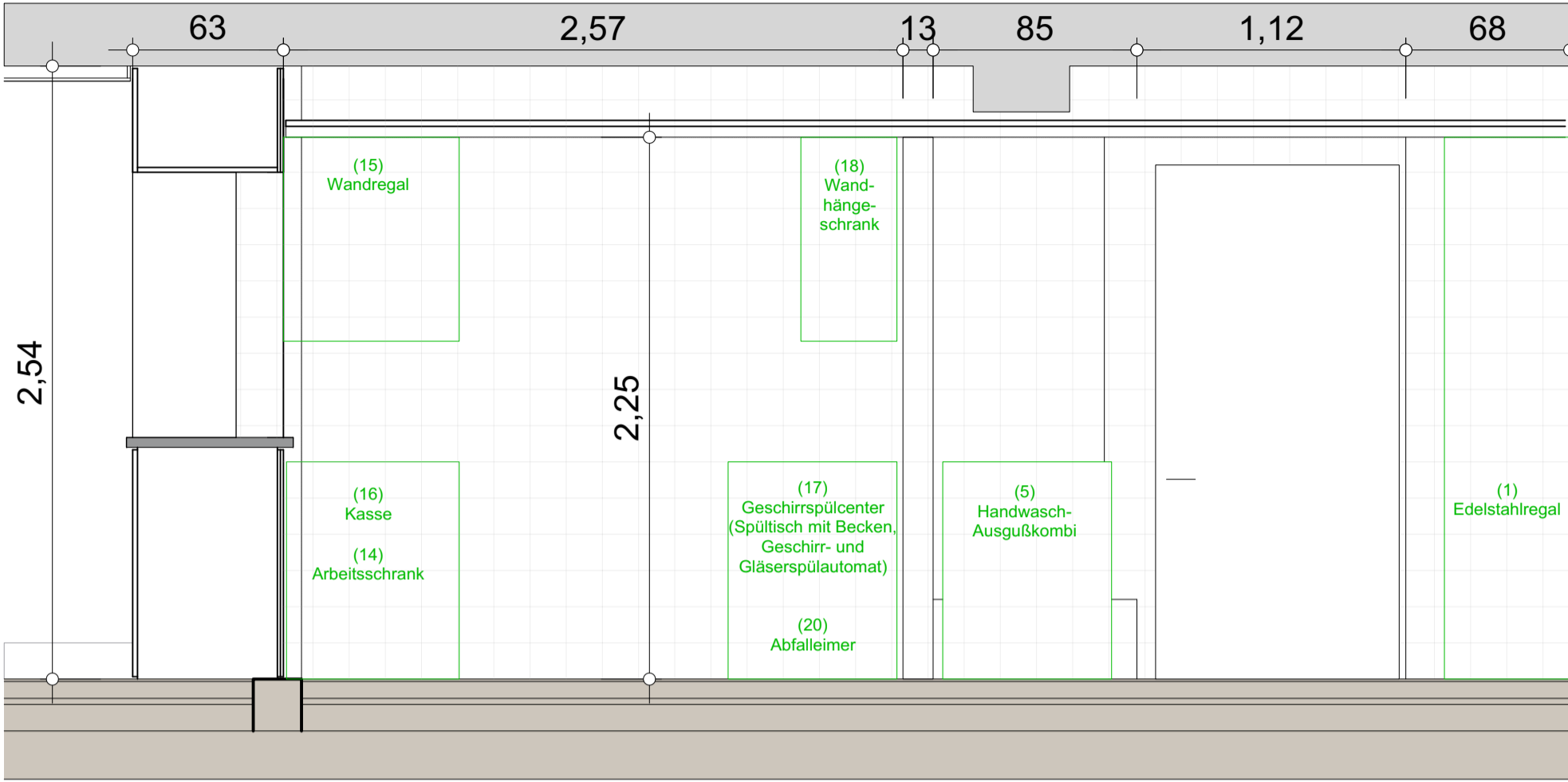
22-01 Kiosk / Caffeteria



Wand 3

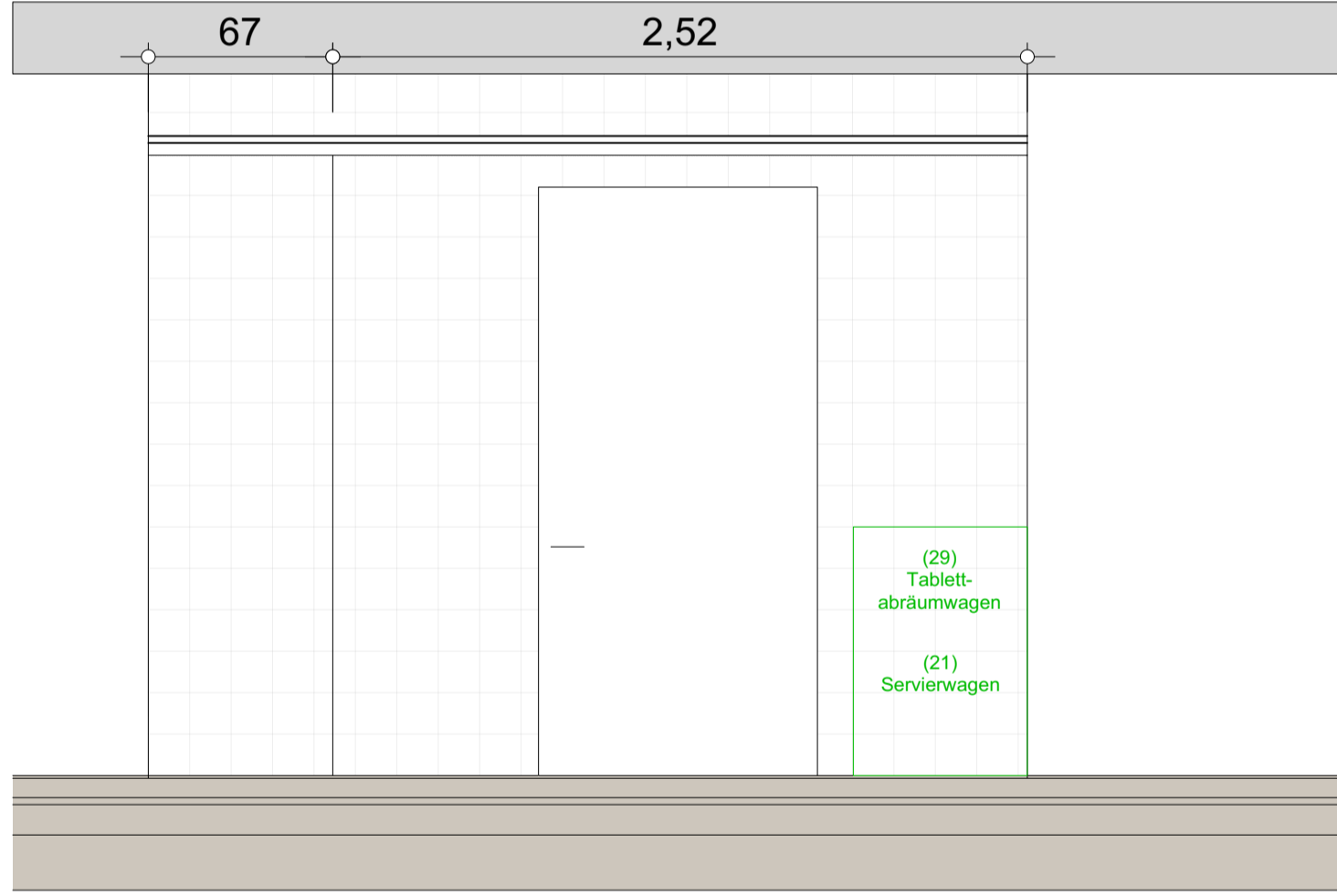


Wand 4

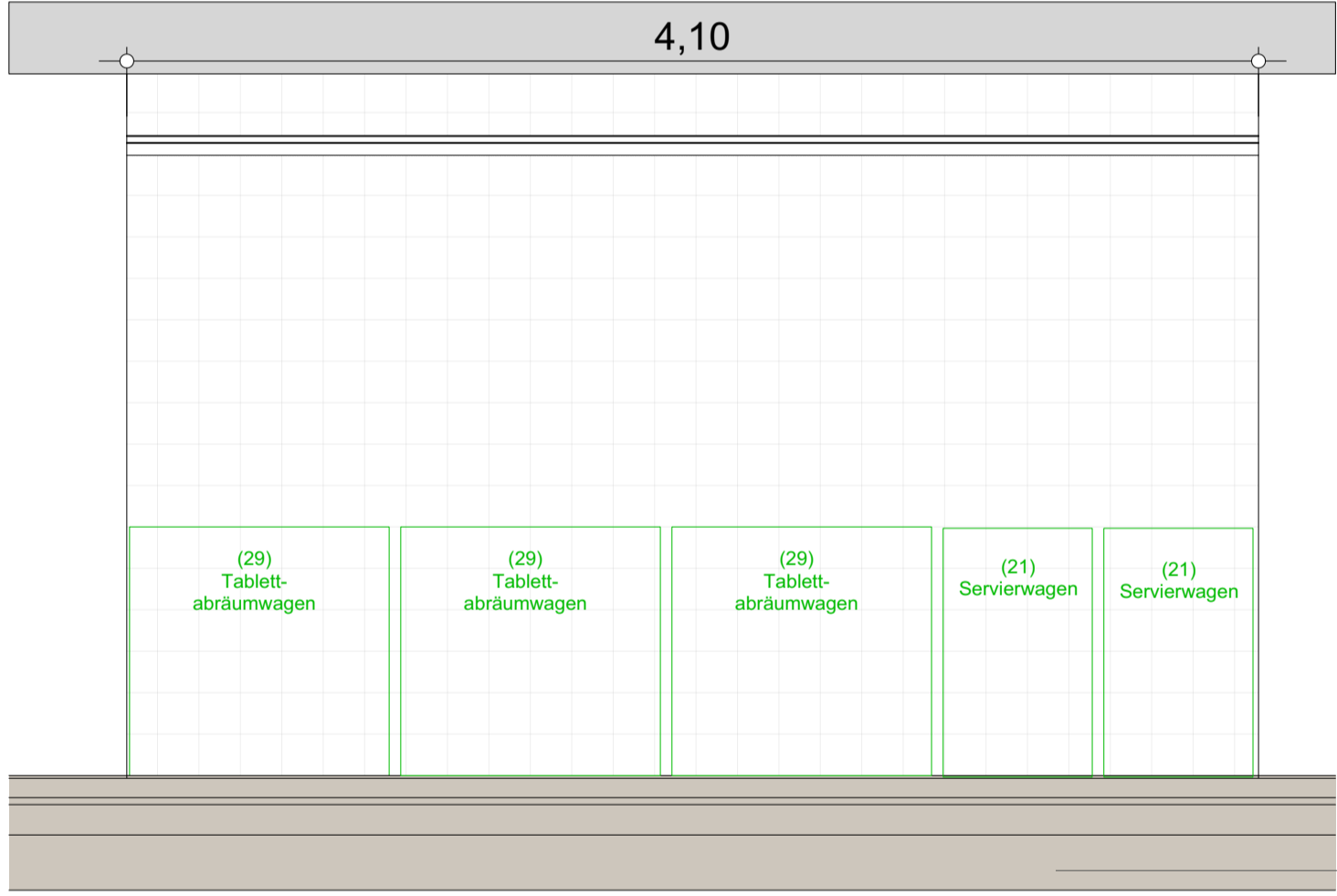


Wand 1

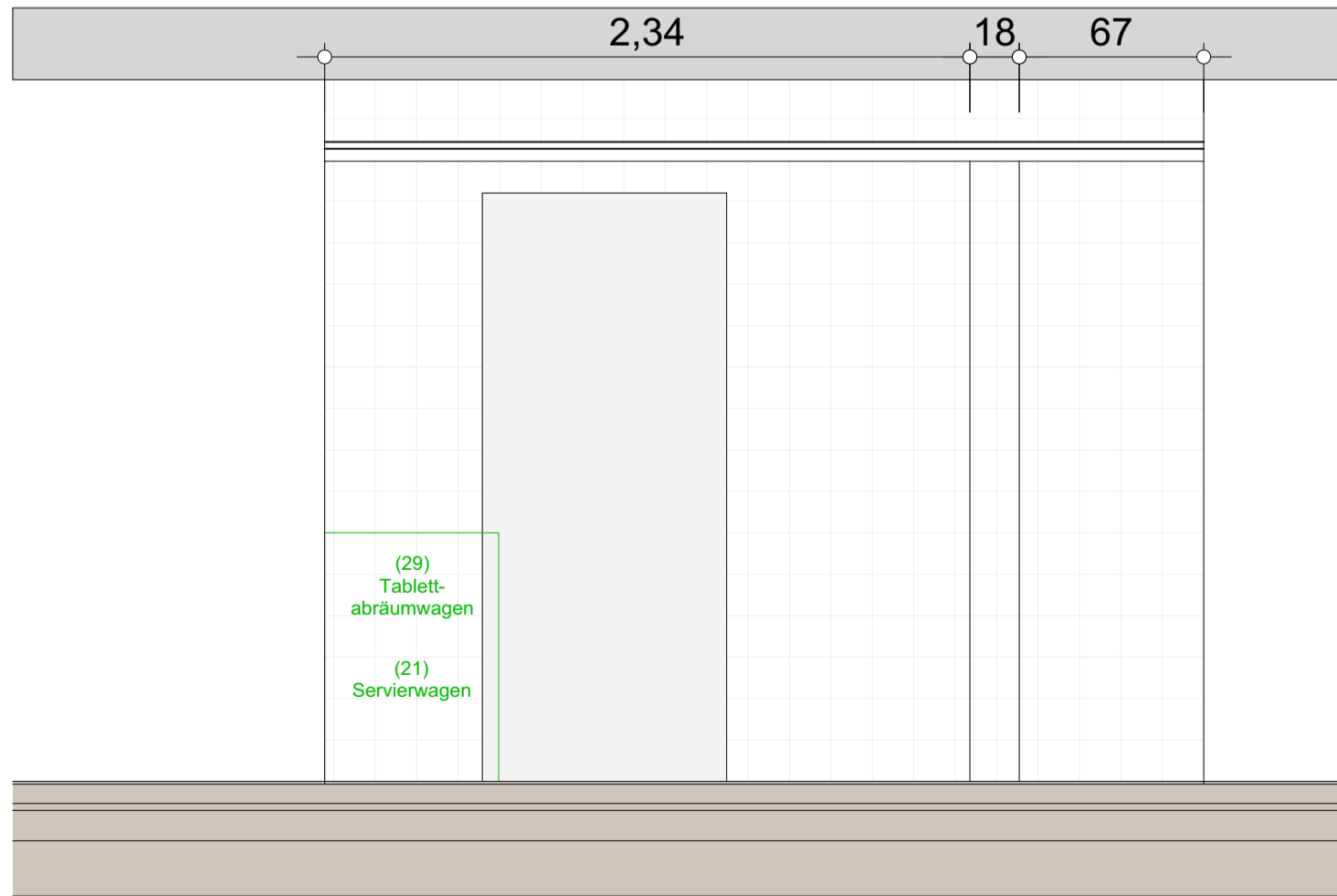
22-03 Rückgabe



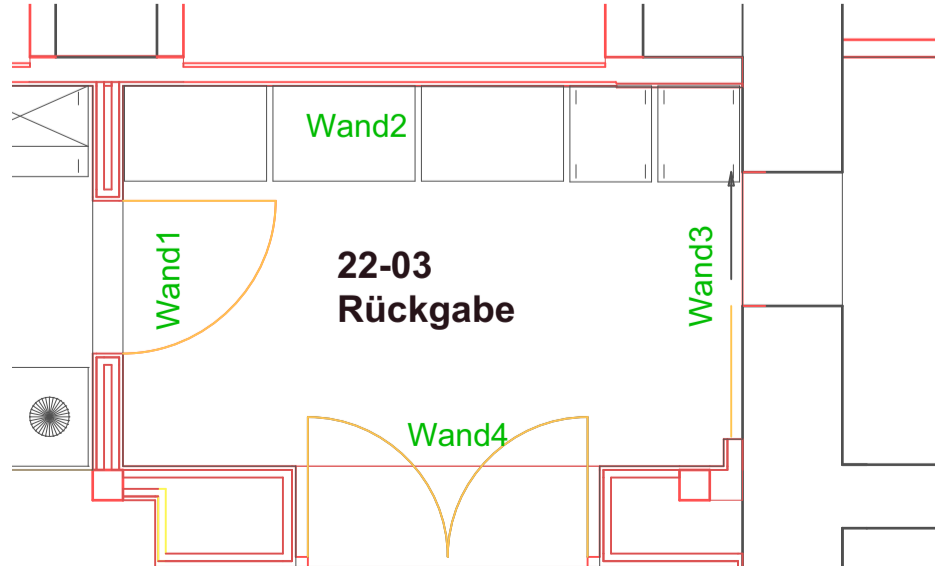
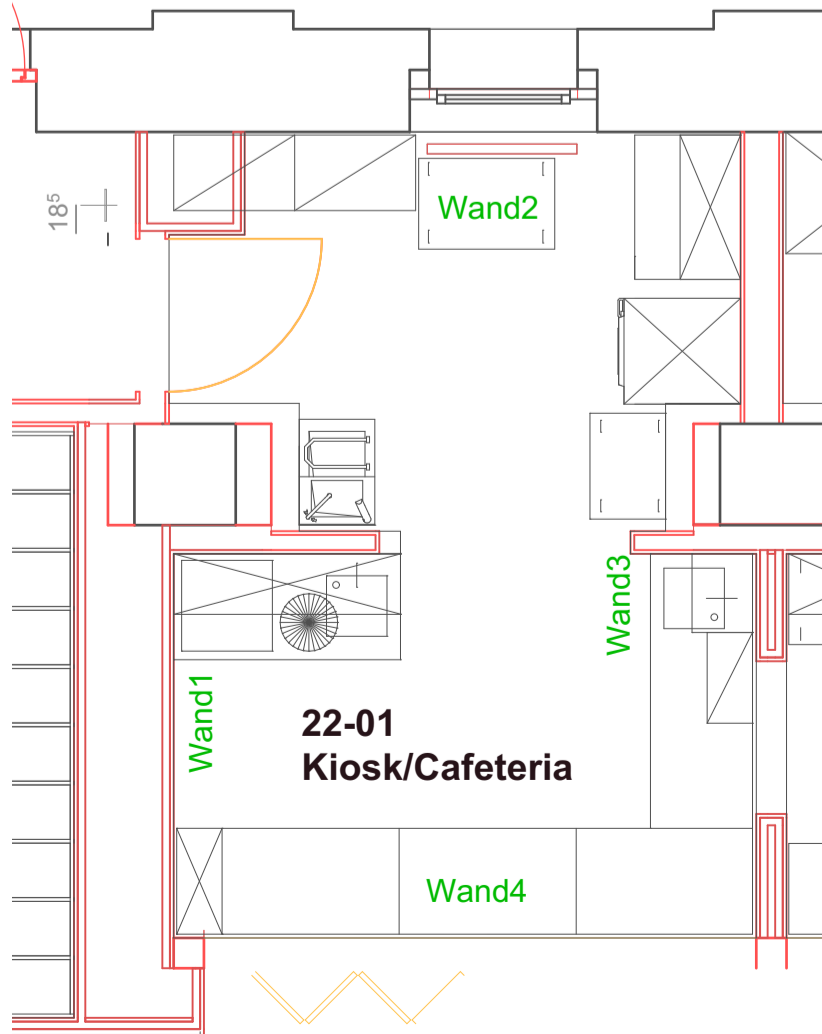
Wand 1


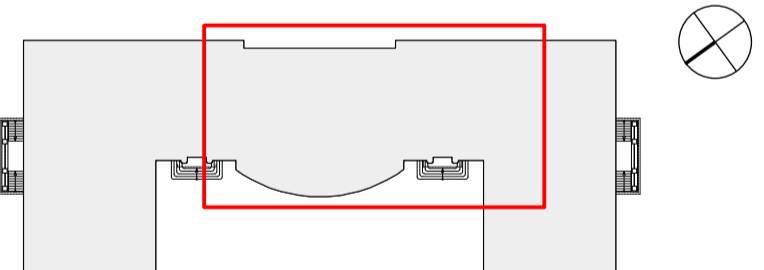


Wand 2



Wand 3



Höhenbezug			
Index	Änderung	Datum	Gez.
Zeichnungscode			
 Landeshauptstadt Dresden Amt für Hochbau und Immobilienverwaltung PF 120020 01001 Dresden Tel. 488 38 21, Fax 488 38 17			
Übersichtsplan			
			
Projekt 1375 - Hans-Erlwein-Gymnasium Eibenstockerstraße 30, 01277 Dresden Sanierung Wasserschaden Mensa / Küche			
Architekten		Standortverwalter Schulverwaltungsamt	
Datum		Unterschrift	
Fachplaner		Planungsphase 5 - Ausführungsplanung	
Tel.: Fax: E-Mail:		Ausführungsfirma Revision/ Montageplanung:	
Datum		Unterschrift	
Inhaltliche Koordinierung ist erfolgt mit:			
Fachplaner	Fachplaner	Fachplaner	Fachplaner
Darstellung Wandabwicklung 22-01 Kiosk/Cafeteria 22-03 Rückgabe			DWG- Dateiname PDF- Dateiname 1375_001_5_A_WAW_5320.pdf Maßstab 1:25 Erstelldatum 21.11.24 Gez. LG Projekt-Nr. 1375 Bl.- Größe DIN A1 Bl.-Nr. 5.3.20