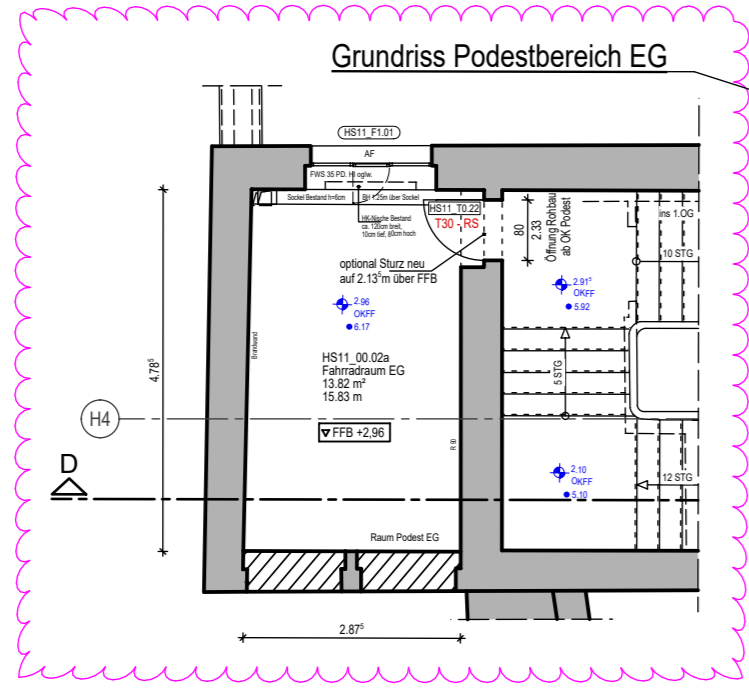
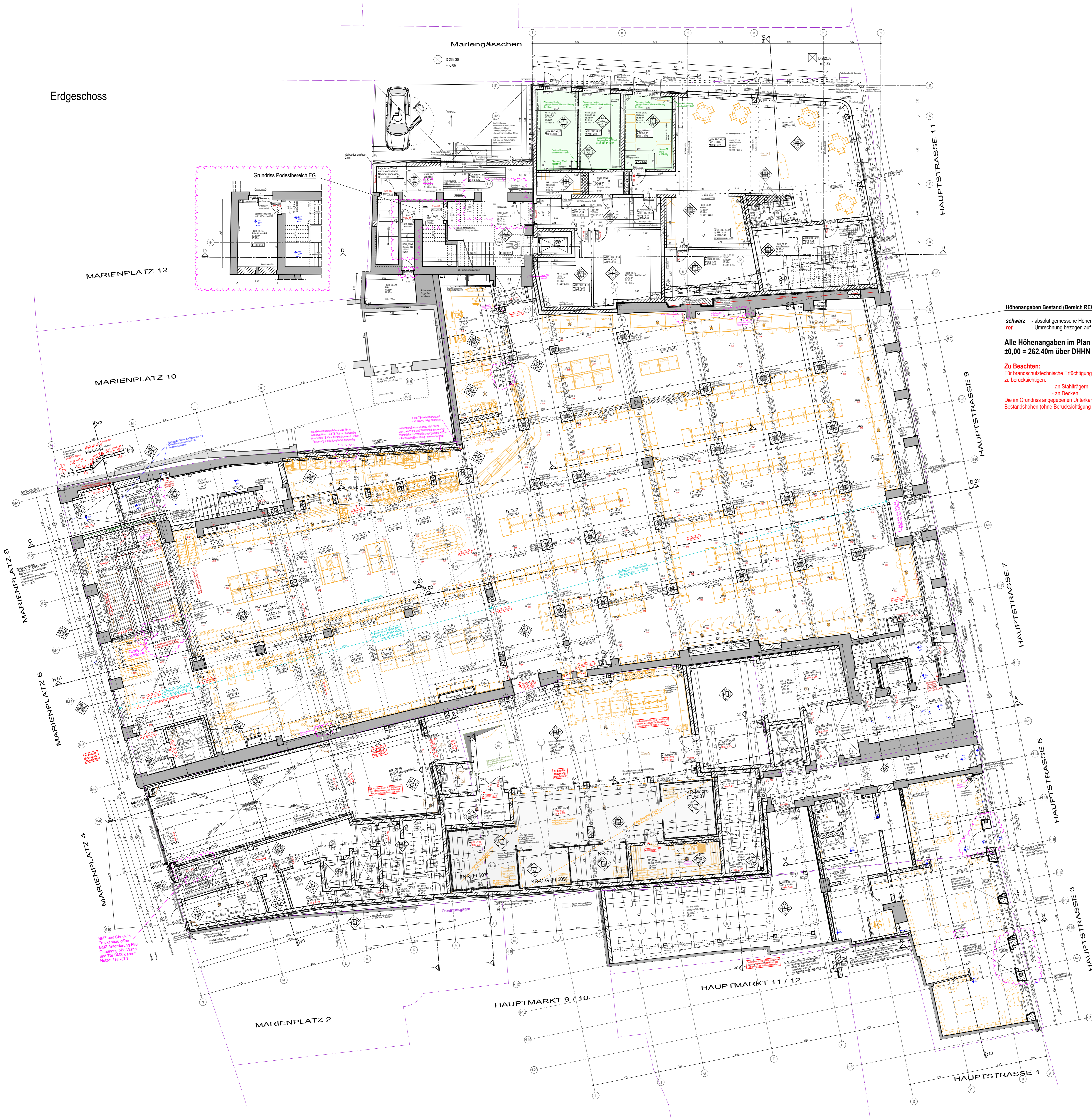


Erdgeschoss



**Höhenangaben Bestand (Bereich REWE) nach Aufmaß IBV November 23**  
**schwarz** - absolut gemessene Höhen  
 - Umrechnung bezogen auf ±0,00 = 262,40m über DHNN 2016  
**rot** - Umrechnung bezogen auf ±0,00 = 262,40m über DHNN 2016

**Alle Höhenangaben im Plan beziehen sich auf ±0,00 = 262,40m über DHNN 2016**

**Zu Beachten:**  
 Für brandschutztechnische Erleichterungen sind folgende Konstruktionshöhen zu berücksichtigen:  
 - an Stahlträgern = 5 cm  
 - an Decken = 10 cm  
 Die im Grundriss angegebenen Unterkanten von Decken und Trägern (UZ) sind Bestandshöhen (ohne Berücksichtigung brandschutztechnischer Erleichterungen).

zugehörige Pläne 1:50	aktueller Index	Index-Datum
0000_5_ARC_GR_E00_AN_1002_01	M	20.01.2025
0000_5_ARC_GR_E00_AN_1002_02	M	20.01.2025
0000_5_ARC_GR_E00_AN_1002_03	M	20.01.2025
0000_5_ARC_GR_E00_AN_1002_04	O	20.01.2025

Leistung zu überarbeiten:  
 ▽ RFB Rohfußboden  
 ▽ FFB Fertigfußboden  
 ▲ UR RSD Unterseite Rohbaudecke  
 bezogen auf 0,00

Durchbrüche und Schächte sind auf den Rohbaudecken vermerkt.  
 Angaben zu den Wanddurchbrüchen sind gemäß Absprache mit GP den Durchbruchplänen der Haustechnik zu entnehmen.

Zeichnerführungslegende	
	Bestand
	WU-Beton
	Stahlbeton
	Stahlbeton-Fertigteil
	Mauerwerk Kalksandstein
	Trockenbauwand
	Trockenbau Sanitär-/Installationswand
	Dämmung mineralisch
	Dämmung hart, bzw. Porenbeton
	Holz
	Erdbich
	vorgez. Rohbau
	Gründung
	Abbruch
	Gründung
	darüberliegende Kanäle
	darunterliegende Kanäle
	Schaltlinie
	Grundstücksgrenze

**Abkürzungen**

▲	Unterseite Rohbau
▲	Unterseite Ausbau
▼	Oberseite Rohbau
▼	Oberseite Ausbau
FFB	Fertigfußboden
GU	Gelände
UZ	Unterzug
BH / RH	Bauhöhe / Rohbauhöhe
○	Kennzeichnung Fenster & Lichte
□	Kennzeichnung Türen & Lichte
○	Änderungswerten zum aktuellen Index
+	Höhenangaben Bestand nach Aufmaß IBV
+	ggw. Höhenangaben Akkord
KF, HF, ST, AJ	Materialangaben Fenster, Kunststoff, Holz, Stahl, Aluminium

**Brandschutz**

T30-RS	feuerhemmende, raschschüttdende und selbstschließende Tür
T30-RS	feuerhemmende, raschschüttdende und selbstschließende Tür
T-RS	Tür mit Anforderung an den Brandschutz (T-RS = Brandabschottung nach DIN 18055)
FSA	Fensterfenster, elektrischmechanisch
FSL	Fensterfenster

**Abkürzungen Oberflächenmaterial**

Abkürzungen Oberflächenmaterial	Abkürzungen Oberflächenmaterial
NB	Naturstein (Bestand)
NV	Naturstein
TF	Topplattens
NF	Nackelfuß
Vb	Vinylobelag
PVC	PVC-Belag
Lin	Linoleumbelag
Ka	Kaustschbelag
A	Anstrich
Gu	Gulaplatte
FMI	Fleisen im Dünnbetondeckel, R9 (gegenwärtige Tabellenwerte entspr. ABR A11 gRfl. entspr. DIN EN 1062 gRfl. R10)
FM2	Fleisen im Dünnbetondeckel, R10
FM3	Fleisen im Dünnbetondeckel, R11
FM4	Fleisen im Dünnbetondeckel, R12

**Abkürzungen Oberflächenmaterial**

Abkürzungen Oberflächenmaterial	Abkürzungen Oberflächenmaterial
DB	Decke (Bestand)
KDF	Kalksandputz
S	Spachtel
A	Anstrich
UD	Unterdecke
UDR	Unterdecke - rauchfängergeeignet
UGR	Unterdecke - akustisch wirksam
UGA	Unterdecke - akustisch wirksam
BSV	Brandschutzverklebung

**Abkürzungen Oberflächenmaterial**

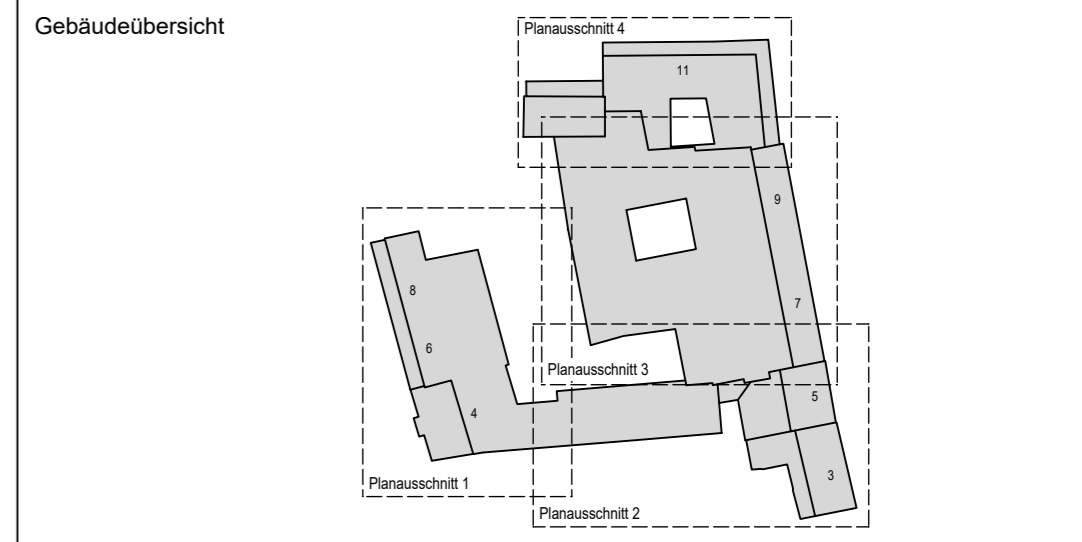
Abkürzungen Oberflächenmaterial	Abkürzungen Oberflächenmaterial
EG	Untergeschoss/Kellergeschoss
EG	Erdgeschoss
1.OG	1.Obergeschoss
2.OG	2.Obergeschoss
3.OG	3.Obergeschoss
4.OG	4.Obergeschoss
5.OG	5.Obergeschoss
DA	Deckendaube

**Abkürzungen Haustechnik**

WD	Wanddurchbruch
WDV	Wanddurchbruch verbleibt
FD	Fußbodendurchbruch
DD	Deckendurchbruch

**±0,00 = 262,40 m ü. DHNN2016**  
 ±0,00 = 262,40 m ü. DHNN2016  
 Abgebildete Höhen von Türen, Öffnungen sowie Brüstungen beziehen sich auf den FFB der jeweiligen Ebene.  
 Alle Maße sind vor Ort eigenständig zu prüfen.  
 Umstrittenheiten sind dem Planverfasser vorzulegen.  
 Nicht angegebene Einzelheiten sind nach den gültigen DIN, den anliegenden technischen Bestimmungen und den Regeln der Bautechnik auszuführen.  
 Eine Vermahlung der Gebäude bzw. Bauteile zu den Achsen in den Architekturläusen erfolgt nicht.  
 Die eventuelle Vermahlung der neuen Massenaufbauten zu den Achsen ist Bestandteil der Pläne. Die in der jeweils gültigen Fassung in den Architekturläusen enthaltene Vermahlung ausschließlich auf diese Massenaufbauten.  
 Dieser Plan gilt nur in Verbindung mit (den jeweils aktuellen) Index:  
 - den gültigen Plänen der Tragwerksplanung und statischen Berechnungen  
 - den gültigen Plänen der Haustechnik  
 - den gültigen Details

N	Datum	Änderung	Zeichner
N	20.01.2025	Neu	I.A. R. Anders, S. Ullrich
M	20.12.2024	Änderung	I.A. M. Lippold-Kunz
L	09.10.2024	Änderung	I.A. S. Ullrich
K	30.09.2024	Änderung	I.A. M. Lippold-Kunz
J	22.08.2024	Änderung	I.A. R. Anders, S. Ullrich
I	07.08.2024	Änderung	I.A. S. Ullrich



Projekt: Revitalisierung ehem. Kaufhaus Schocken in Zwickau

Planbezeichnung: Ausführungsplanung Grundriss Erdgeschoss

Bauherr: **PAPENBURG HOCHBAU**  
 GP Papenburg Hochbau GmbH | Berliner Straße 239 | 08112 Zwickau (Ecke)  
 Telefon +49 (0) 37 31 51 12 120 | Fax +49 (0) 37 31 51 12 148

Planverfasser: **BAUCONZEPT INGENIEURE + ARCHITECTEN**  
 BAUCONZEPT INGENIEURE + ARCHITECTEN  
 Burgstraße 2 | 04103 Lützenhain  
 Telefon +49 (0) 37 24 18 700 | Fax +49 (0) 37 24 18 70 47  
 info@bauconzept.com | www.bauconzept.com

Projektbeauftragter: I.A. Dipl.-Ing. A. Müller, I.A. M. A. M. Meinel  
 Projektleiter: I.A. Dipl.-Ing. R. Meichner  
 Entwurfsverfasser: Dipl.-Ing. Architekt B. Hoffmann  
 Zeichner / Erstellungsdatum: I.A. C. Goldberg / 20.01.2025, I.A. M. Lippold-Kunz, I.A. S. Ullrich, I.A. R. Anders

Zeichnungs- / Plannummer CAD: 17-064  
 Maßstab: 1:100  
 Z... / Pl. 1761