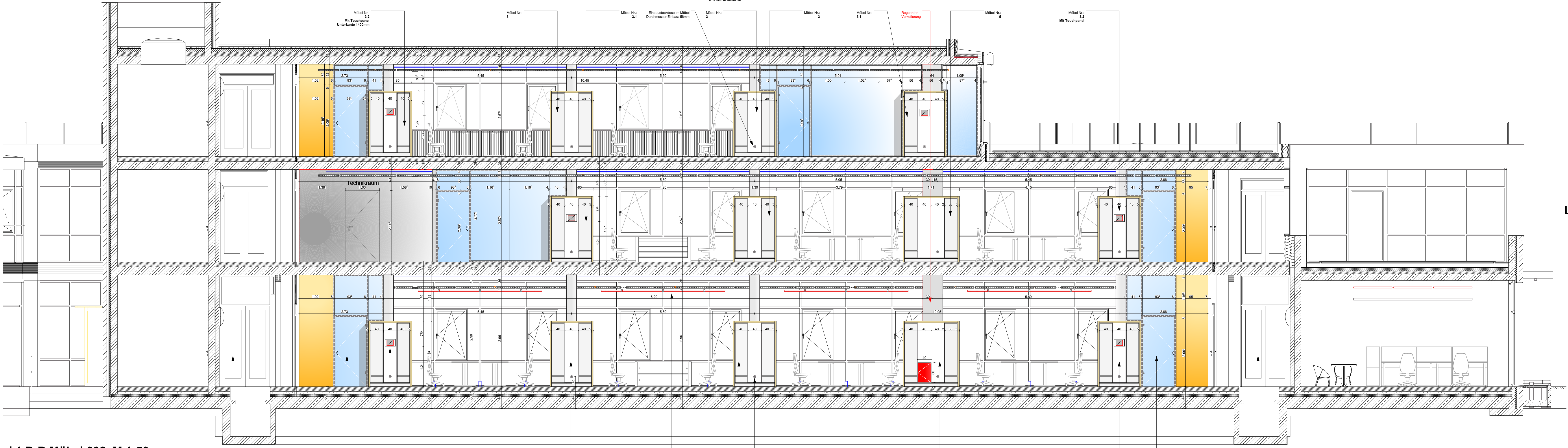
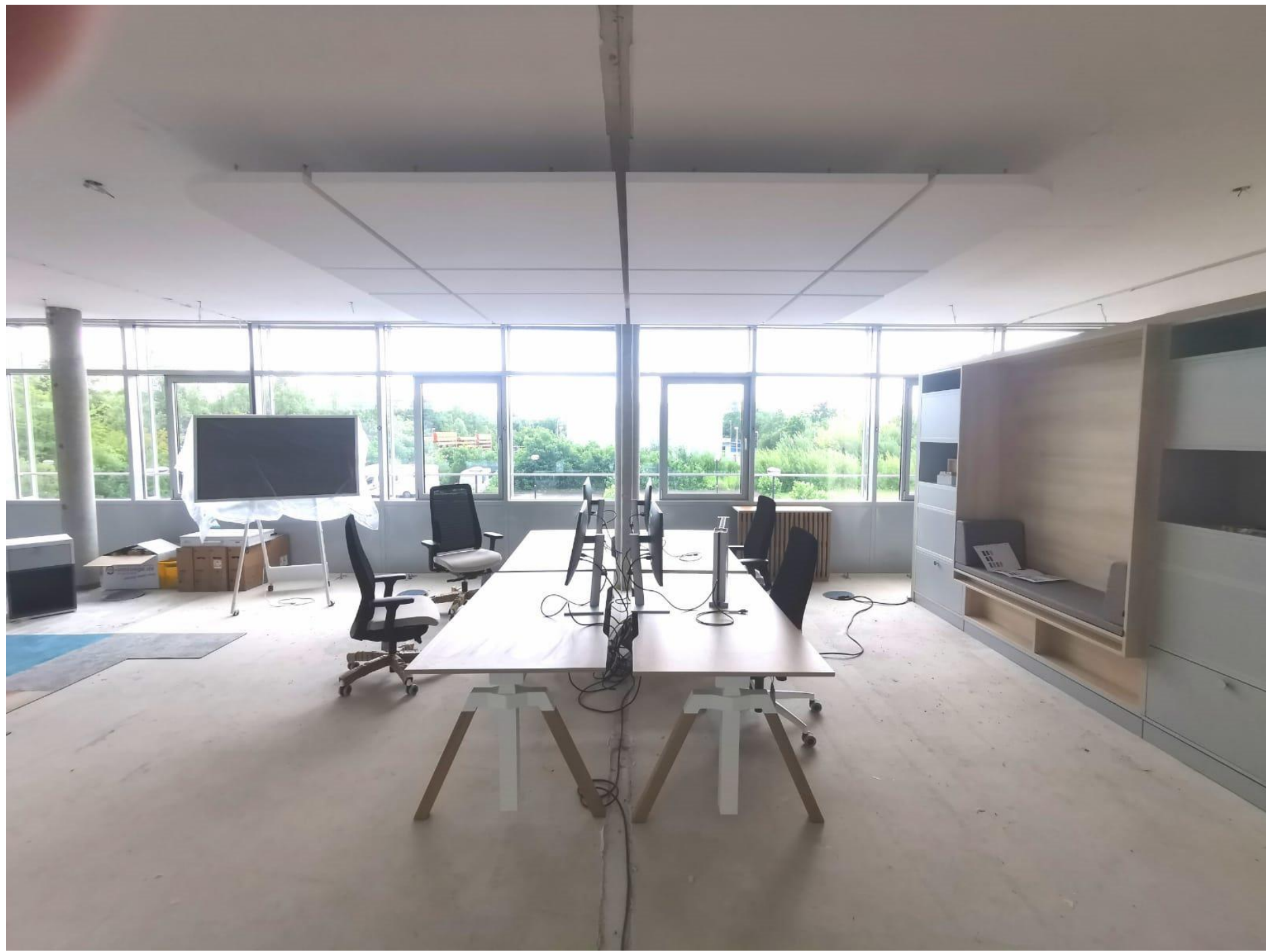
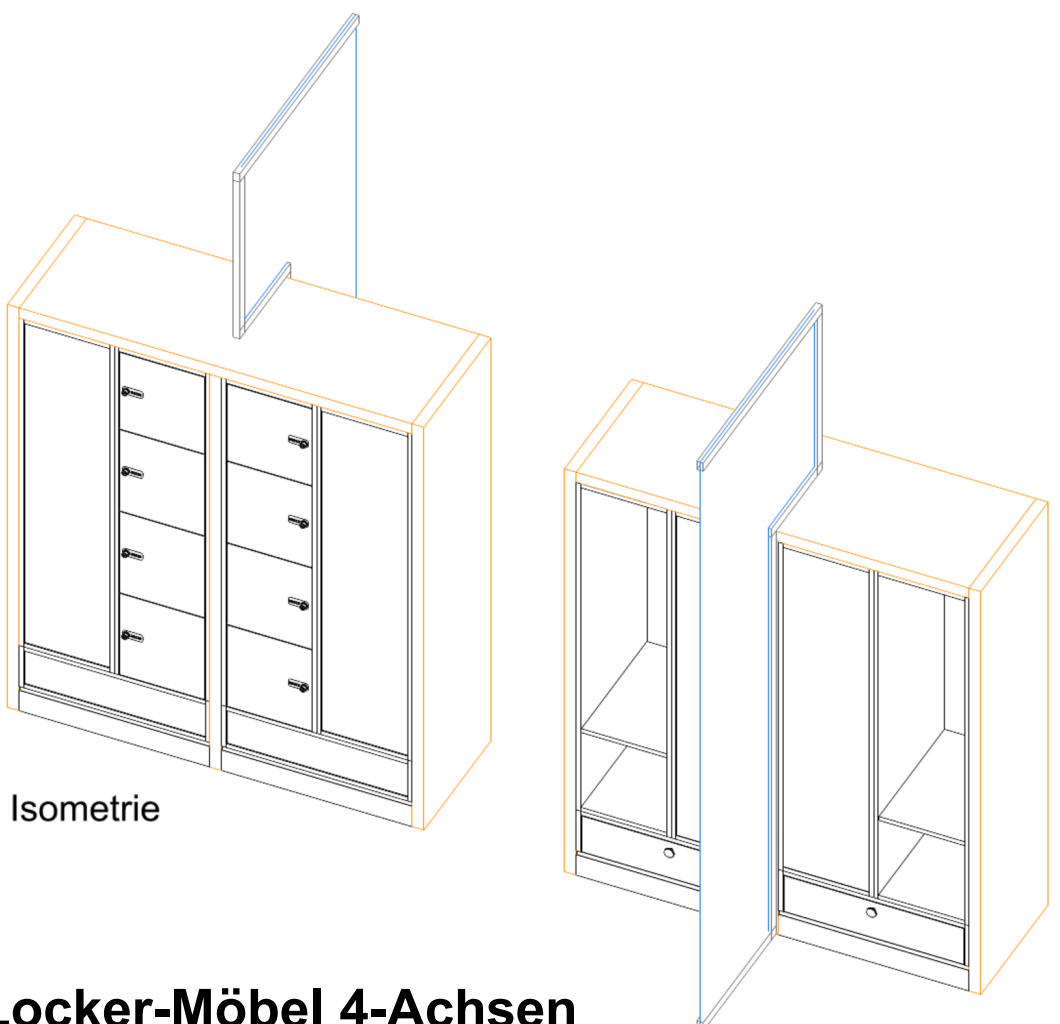




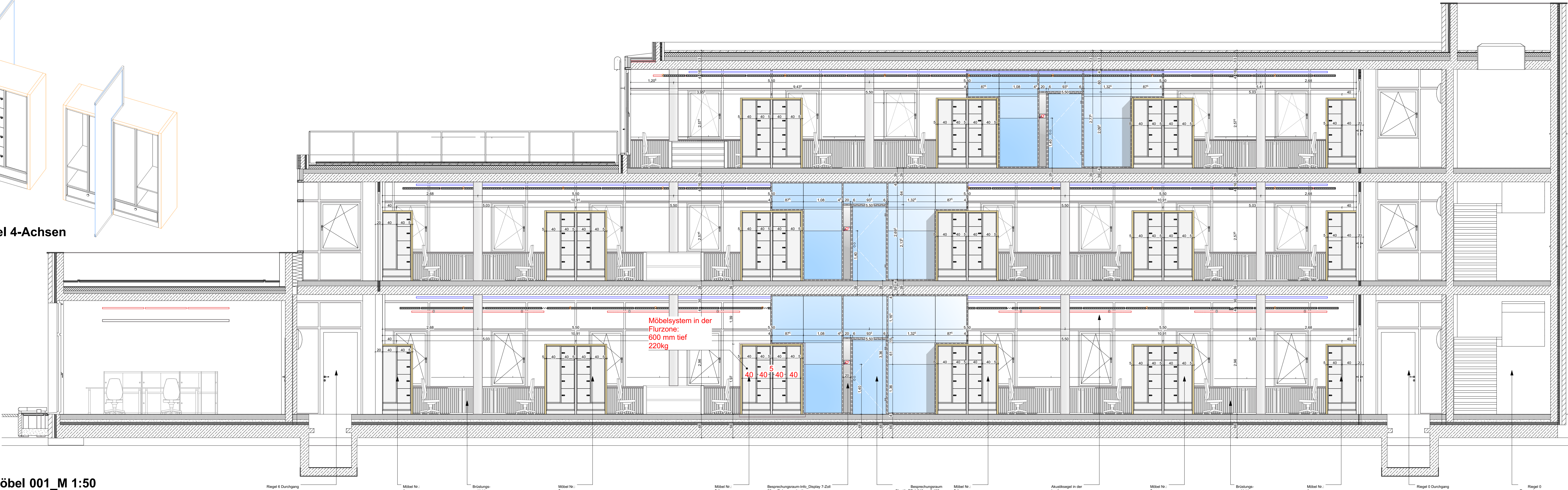
Modell-Darstellung Locker Garderobe M 1:1



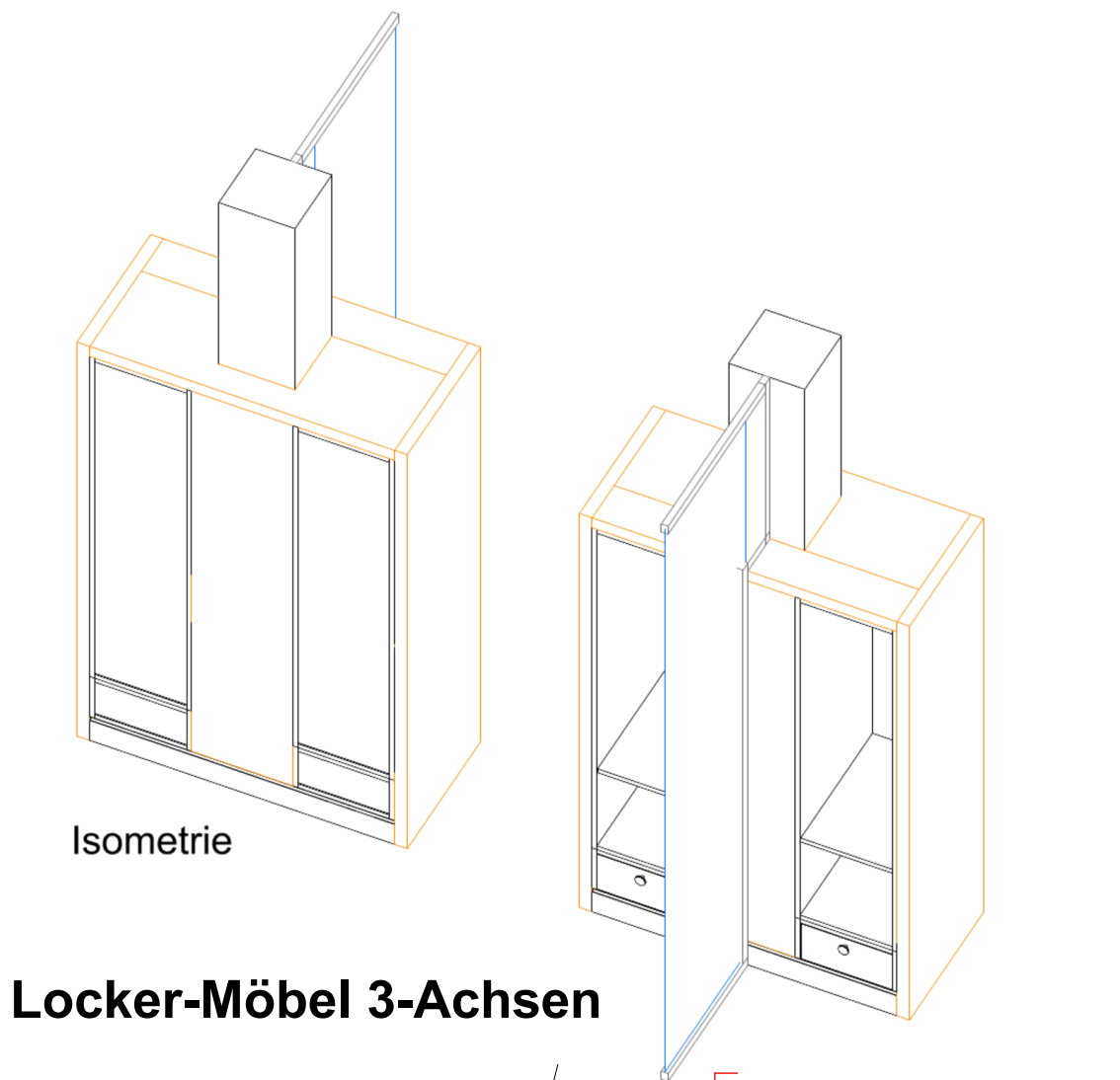
Längsschnitt Riegel 1 B-B Möbel 002_M 1:50



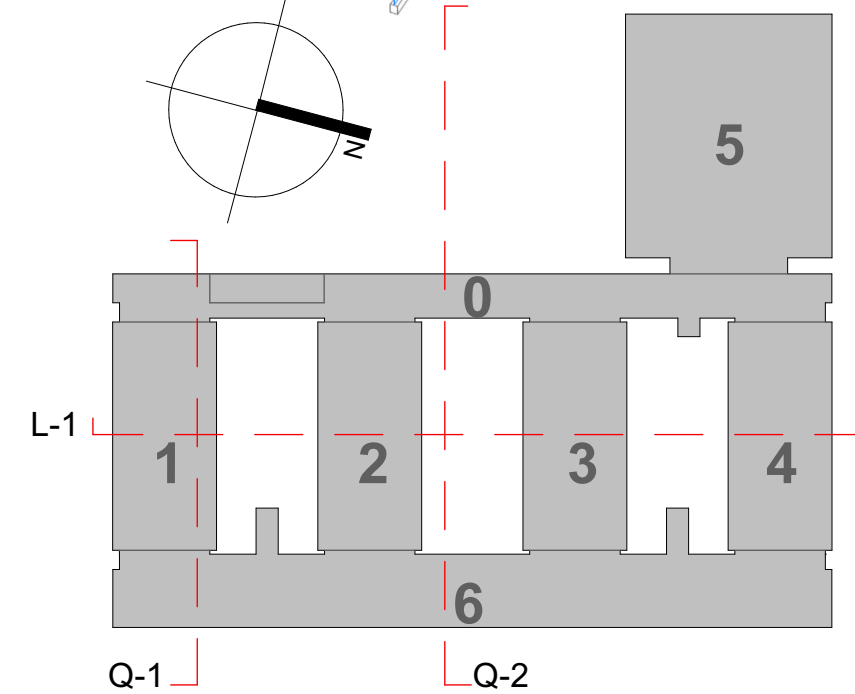
Locker-Möbel 4-Achsen



Längsschnitt Riegel 1 A-A Möbel 001_M 1:50



Locker-Möbel 3-Achsen



- Bestand
Abbruch
Neubau
- Projektsprung
Achse A1
- Die Planung stellt den aktuellen Erkenntnisstand dar.
 - Unsicherheiten sind vor Ausführung mit dem Architekten zu klären!
 - Geländehöhen beziehen sich auf oder OKFF Erdgeschoss
 - Öffnungs- und Brüstungshöhen beziehen sich auf OKFF
 - Türhöhen beziehen sich auf OKFF bis Rohbausturz
- Für die Realisierung des Projektes gilt die Werkplanung im Maßstab 1:50 in Verbindung mit dem gültigen BSK.
- +/- 0.00 = 124,73 m ü. NN

Index	Änderung	Name	Datum

Bauherr
Stadtwerke
Leipzig GmbH

Bauvorhaben
Leipziger Stadtwerke –
Campus Südost
Umbau / Modernisierung
Stadtwerke
Haus 200
Amo-Nitzsche-Straße 35
04277 Leipzig

Entwurfsverfasser
bau/raum - design
Müller, G. Wolf, Peter
Karl-Liebknecht-Straße 88
04275 Leipzig
Büro 0341 3552 3470
info@bau.raumdesign.de
www.bau.raumdesign.de

Datum
27.03.2025

Maßstab
A0 - Maßstab 1:50

Plan Nr.:
14.1

Geprüft