

FARB- UND MATERIALKONZEPT
SCHULSTANDORT DÖBELN OST
NEUBAU EINER ZWEIZÜGIGEN GRUNDSCHULE MIT SCHULHORT

Inhaltsverzeichnis

Teil 1 - Außenhülle

- Fassade Außen
 - vorgehängte Fassade
 - Stützen
 - Fenster I Sonnenschutz Außen
 - Pfosten-Riegel-Fassade
- Fassade Innenhof
 - Fenster | Sonnenschutz Außen
 - außenliegender Sonnenschutz
- Türen

Teil 2 - Innenraum

- Vision Farbkonzept
- Hauseingang I Sauberlauf
- Türen I Beschläge
- Bodenbelag
- Wände I Farbe
- Wände I HPL Verkleidung
- Treppe
- Nischen
- Decken
- Küche
- Sanitärbereiche
- Beleuchtungskonzept



SCHULSTANDORT DÖBELN OST

FASSADE AUSSEN



Perspektive Grundschule Döbeln

- Attika
Aluminiumblech pulverbeschichtet nach
RAL 7039 Quarzgrau
- Notüberläufe pulverbeschichtet nach
RAL 7039 Quarzgrau
- HPL Typ - Fensterband
HPL-Platten mit vertikaler Fräsung
8 mm Dicke
Fräsungsabstand 10 cm
Anordnung vertikal
Farbton: Eiche Polar
- HPL Typ - Standard
HPL-Platten mit vertikaler Fräsung
8 mm Dicke
Fräsungsabstand 10|16|24 cm
Anordnung vertikal
Farbton: Eiche Polar



Attika / Verblechung Aluminiumblech,
pulverbeschichtet RAL 7039



vorgehangene Fassade / HPL mit
vertikaler Fräsung, Farbton Eiche Polar



vorgehangene Fassade / HPL-Typ Fensterband /
Fassadenplatten mit vertikaler Fräsung, Abstand 10 cm



vorgehangene Fassade / HPL-Typ Standard /
Fassadenplatten mit vertikaler Fräsung, Abstand 10,16,24 cm



Beispiel Fassadenplatten mit vertikaler Fräsung



HPL Typ - Standard

HPL Typ - Fensterband

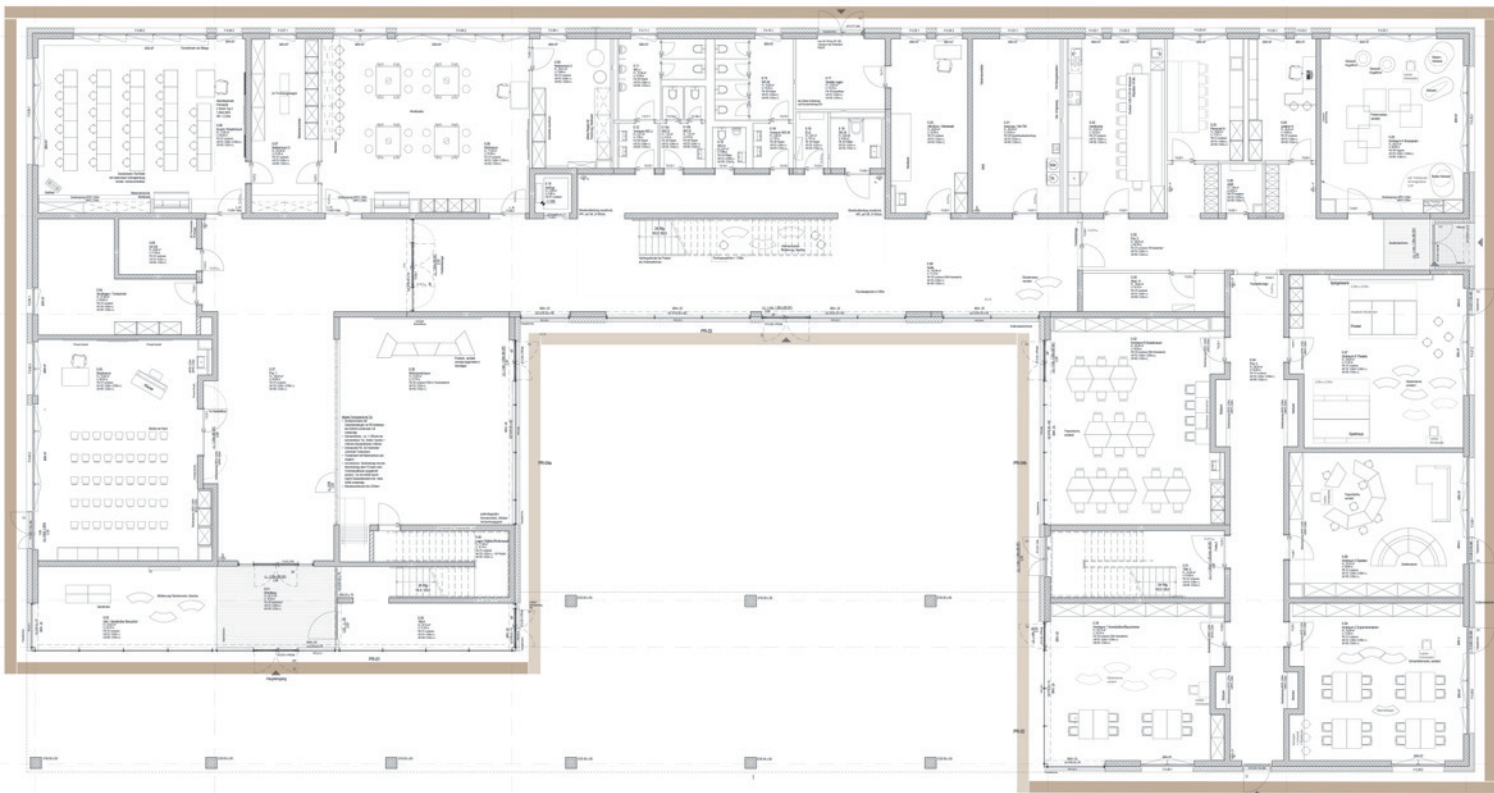
Zonierung HPL-Typen

SCHULSTANDORT DÖBELN OST

VORGEHÄNGTE FASSADE



1.Obergeschoss



Erdgeschoss



vorgehangene Fassade / HPL teilw. mit vertikaler Fräsung
Farbton: Polar Eiche



vorgehangene Fassade Innenhof / HPL
Farbton: ähnlich NCS S4020-Y20R

SCHULSTANDORT DÖBELN OST

VORGEHÄNGTE FASSADE



Perspektive Grundschule Döbeln



Betonstütze
Anstrich
RAL 1005 Honiggelb

Betonstütze
Anstrich
RAL 3012 Beigerot

Betonstütze
Anstrich
RAL 5023 Fernblau

Betonstütze
Anstrich
RAL 5024 Pastellblau

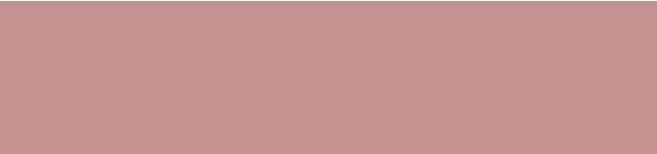
Betonstütze
Anstrich
RAL 1005 Honiggelb

Betonstütze
Anstrich
RAL 5023 Fernblau

Ausschnitt Ansicht Süd



Stütze | RAL 1005 Honiggelb



Stütze | RAL 3012 Beigerot



Stütze | RAL 5023 Fernblau



Stütze | RAL 5024 Pastellblau

SCHULSTANDORT DÖBELN OST

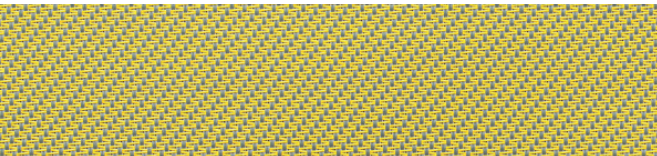
STÜTZEN



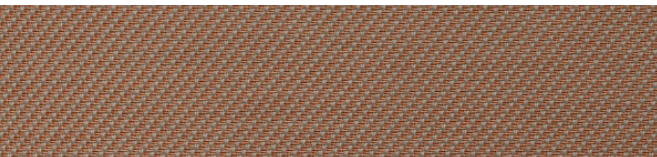
- Kunststofffenster außen
Fenster aus extrudiertem Hart- PVC
3 Dichtebenen, umlaufend
Isolierverglasung mit systembedingten
Dichtprofilen, optimierten Randverbund
Wärmeschutz gemäß EnEV
Schallschutz nach Vorgabe Schallschutznachweis
Profilfarbe Innen: RAL 9016 Verkehrsweiß
Profilfarbe Außen: RAL 7039 Quarzgrau glatt

- Fensterbank außen: Aluminiumblech
pulverbeschichtet nach RAL 7039 Quarzgrau
analog Farbton Fensterprofil außen

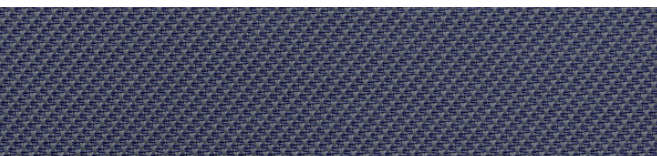
- Sonnenschutz außen: Textilscreen,
Kastenform qaudratisch 13X13 cm,
in der Vorhangfassade integriert
Material: Glasfasergewebe, Öffnungsfaktor 5%
Profil-Führungsschienen: pulverbeschichtet,
Farbton gem. Ansichten unterschiedlich
Führung, Alu, Farbe:Quarzgrau analog Farbton
Fensterprofil außen, elektrisch bedienbar



Textilscreen / gelb (nach Standardfarbkarte des Herstellers)



Textilscreen / rot (nach Standardfarbkarte des Herstellers)



Textilscreen / blau (nach Standardfarbkarte des Herstellers)



Fensterprofile INNEN / RAL 9016 Verkehrsweiß



Fensterprofile AUBEN / RAL 7039 Quarzgrau



Fensterbank / Aluminiumblech, pulverbeschichtet
RAL 7039 Quarzgrau



Führungsschienen / pulverbeschichtet RAL 7039 Quarzgrau

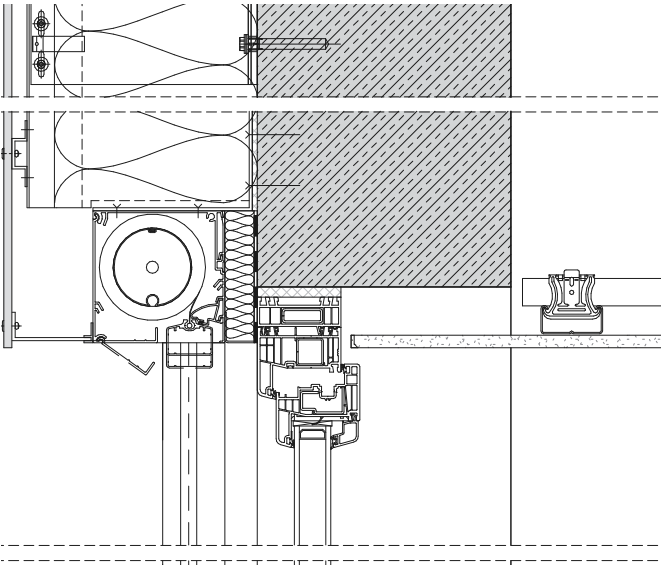
Ausschnitt Schillerhort - Ansicht Süd



Beispiel verdeckter Einbau Textilscreen



Beispiel Textilscreen



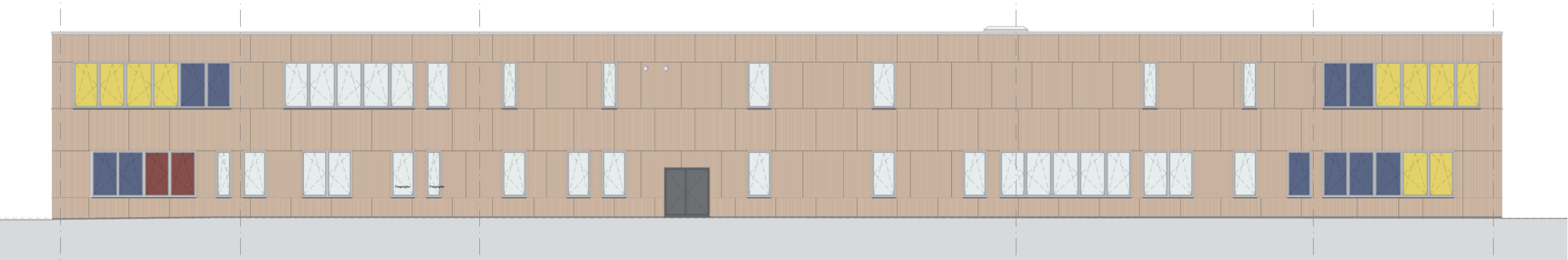
Prinzip-Detail verdeckter Einbau Textilscreen

SCHULSTANDORT DÖBELN OST

FENSTER | SONNENSCHUTZ AUSSEN



Ansicht Süd



Ansicht Nord



Ansicht Ost



Ansicht West

Schematische Darstellung zur Verteilung der Zipscreens

SCHULSTANDORT DÖBELN OST

FENSTER I SONNENSCHUTZ AUSSEN



- Platten mit vertikaler Fräsung
HPL-Platten, 8 mm Dicke
Fräsungsabstand 10|16|24 cm
Anordnung vertikal
Farbton: Eiche polar
- HPL-Platte Sturzbereich,
RAL 7039 Quarzgrau,
8mm Dicke
- Pfosten und Riegel
Profilfarbe Innen: RAL 9016 Verkehrsweiß
Profilfarbe Außen: RAL 7039 Quarzgrau glatt
- Betonstützen
RAL 1005 Honiggelb
RAL 3012 Beigerot
RAL 5023 Fernblau
RAL 5024 Pastellblau



Pfosten/Riegel INNEN / RAL 9016 Verkehrsweiß

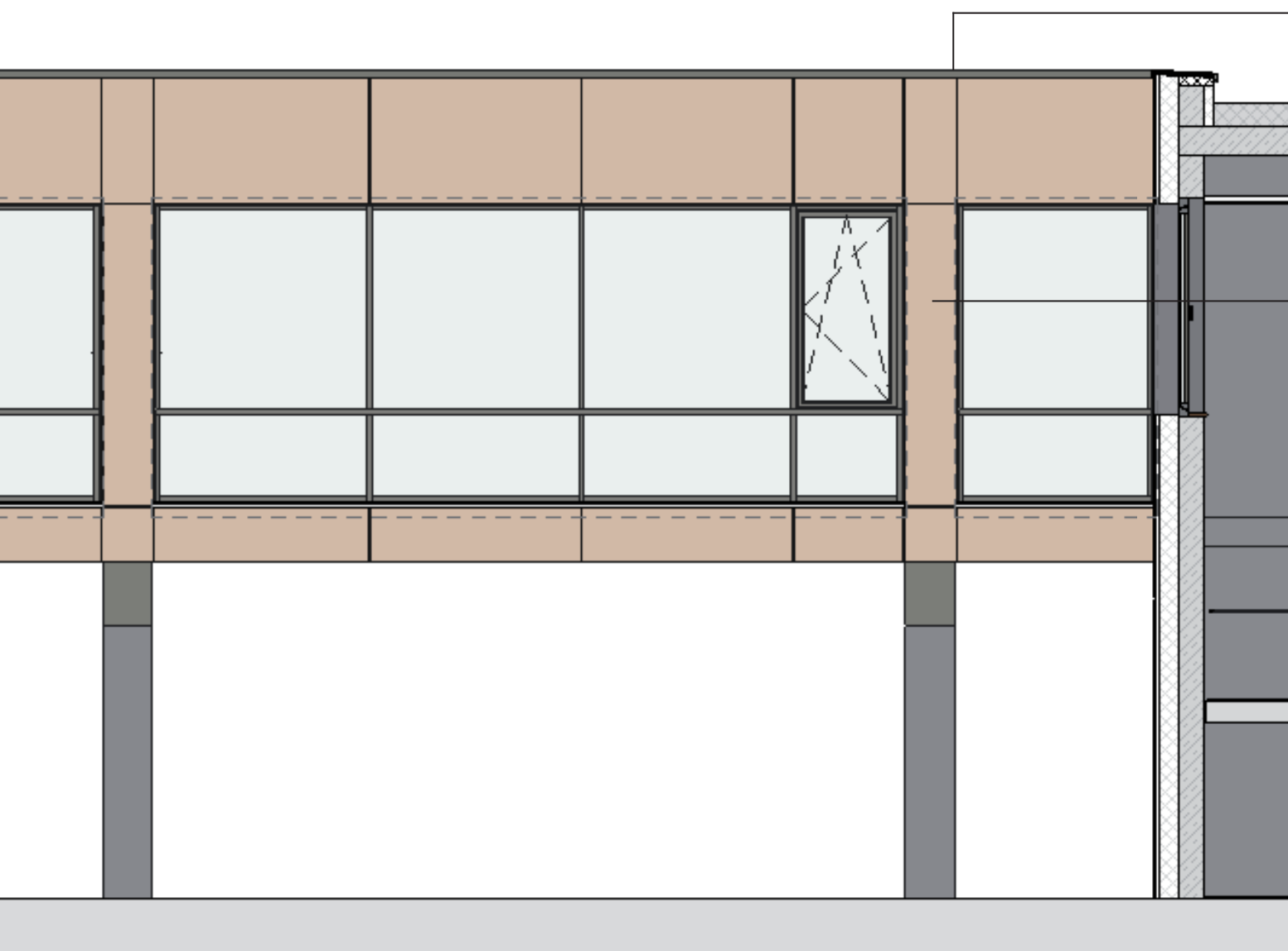


Pfosten/Riegel AUßEN und HPL Sturzbereich
RAL 7039 Quarzgrau

Ansicht Süd Haupteingang

SCHULSTANDORT DÖBELN OST

PFOSTEN-RIEGEL-FASSADE



- Attika
Aluminiumblech pulverbeschichtet nach
RAL 7039 Quarzgrau
- Notüberläufe pulverbeschichtet nach
RAL 7039 Quarzgrau
- HPL-Platten
8 mm Dicke
Farbton: ähnlich NCS S4020-Y20R



Attika / Verblechung Aluminiumblech pulverbeschichtet
RAL 7039



vorgehangene Fassade / HPL
Farbton: ähnlich NCS S4020-Y20R

Ausschnitt Grundschule Döbeln - Innenhof Ansicht Nord



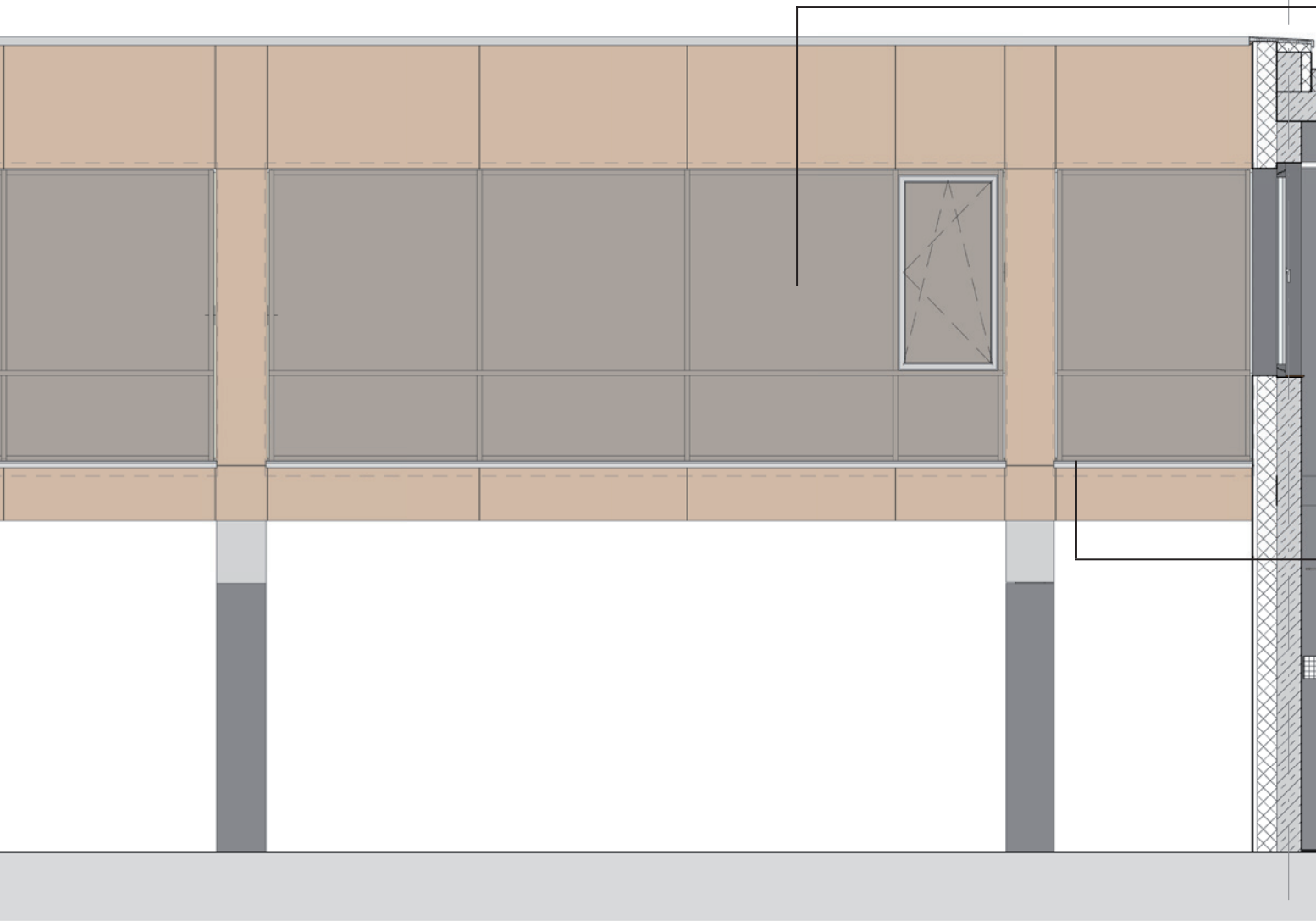
Grundschule Döbeln - Innenhof Ansicht Süd



Beispielbild unifarbene Fassadengestaltung
EFH Bern, Tormen Architekten

SCHULSTANDORT DÖBELN OST

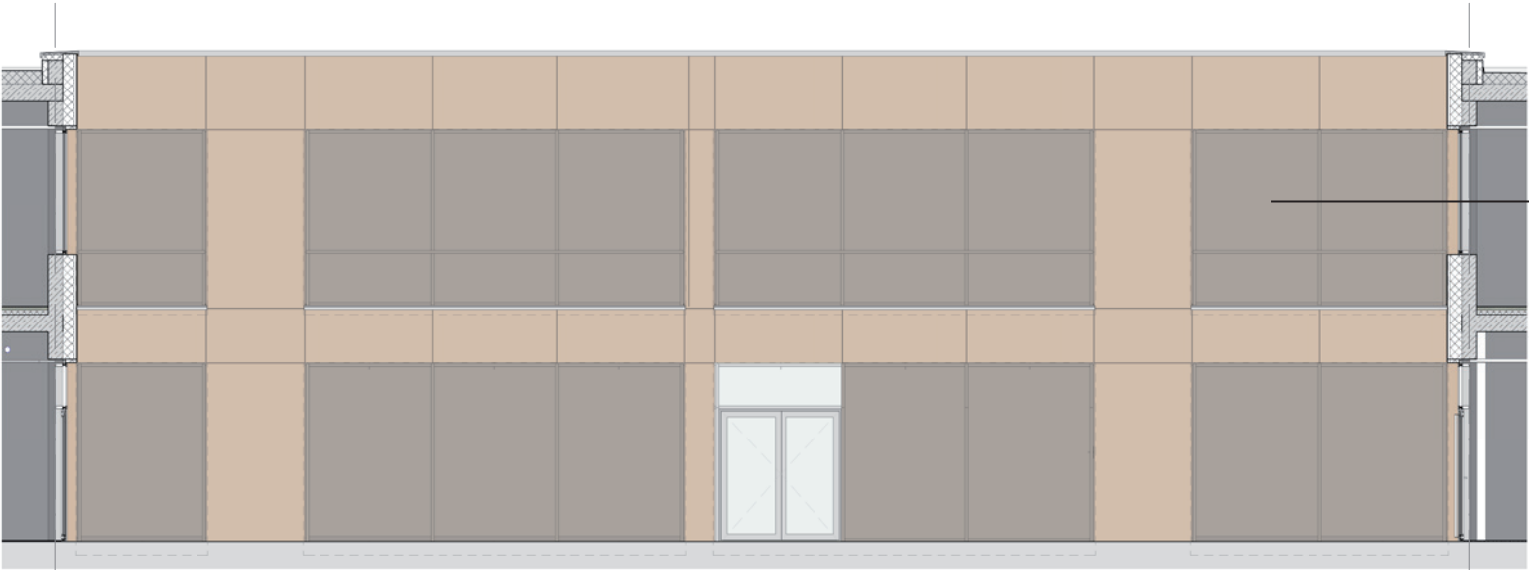
FASSADE INNENHOF



- Pfosten-Riegel-Fassade
System: Pfosten-Riegel-Konstruktion, Materiel Alu, 125x50mm, Deckleiste aus Alu, 20x50mm, Brandschutzanforderungen in Teilabschnitten F30, Wärmeschutz gemäß EnEV, Schallschutz nach Vorgabe Schallschutznachweis, Oberfläche Pulverbeschichtet, Profilfarbe Innen: RAL 9016 Verkehrsweiß, Profilfarbe Außen: RAL 7039 Quarzgrau glatt

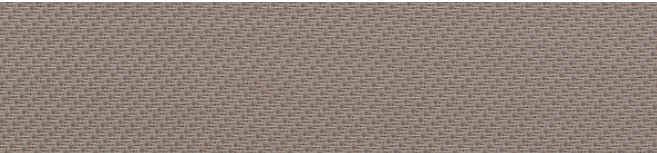
- Fensterbank außen: Aluminiumblech pulverbeschichtet nach RAL 7039 Quarzgrau analog Farbton Fensterprofil außen

Ausschnitt Grundschule Döbeln - Innenhof Ansicht Nord



- Sonnenschutz außen: Textilscreen als Zipscreen, Kastenform Basis Quadro 13X13 cm, in der Vorhangfassade integriert
Material: Glasfasergewebe
nen: pulverbeschichtet, Farbton RAL 7039 Quarzgrau analog Farbton Fensterprofil außen elektrisch bedienbar

Grundschule Döbeln - Innenhof Ansicht Süd



Textilscreen I braun/beige
(nach Standardfarbkarte des Herstellers)



Fensterprofile INNEN I RAL 9016 Verkehrsweiß



Fensterprofile AUBEN I RAL 7039 Quarzgrau



Fensterbank I Aluminiumblech, pulverbeschichtet
RAL 7039 Quarzgrau



Führungsschienen I pulverbeschichtet RAL 7039 Quarzgrau

SCHULSTANDORT DÖBELN OST

FENSTER | SONNENSCHUTZ AUSSEN



• Hauseingangstür | Türen EG |

Metallrahmenkonstruktion, in Teilbereichen als Pfosten-Riegefassade, mit Festverglasungen und Türen aus gedämmten Aluminiumprofilen mit VSG-Wärmeschutzverglasung gem. EnEV-Nachweis,
Glaskennzeichnung nach ASR A1.5 und ASR A 1.7
Pulverbeschichtung der Aluminiumprofile nach RAL analog Außenfarbton Fensterprofile

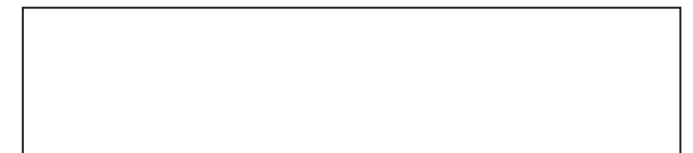
Beschläge Hauseingangstür:
Außen vertikale Griffstange, innen Drücker, Rollenbänder in Edelstahl fein gebürstet
Einbau von Obentürschließern und Feststelleinrichtung

Kunststofffenster
Profilfarbe Innen: RAL 9016 Verkehrsweiß
Profilfarbe Außen: RAL 7039 Quarzgrau glatt

Grundriss Schillerhort - Erdgeschoss



Ausschnitt Schillerhort - Ansicht Ost - Haupteingang



Türprofile INNEN / RAL 9016 Verkehrsweiß



Türprofile AUBEN / RAL 7039 Quarzgrau



Beschläge / Edelstahl, fein gebürstet

SCHULSTANDORT DÖBELN OST

TÜREN EG

Inhaltsverzeichnis

Teil 2 - Innenraum

- Vision Farbkonzept
- Hauseingang I Sauberlauf
- Türen I Beschläge
- Bodenbelag
- Wände I Farbe
- Wände I HPL Verkleidung
- Treppe
- Nischen
- Decken
- Küche
- Sanitärbereiche
- Beleuchtungskonzept



Beispiel Grund- und Förderschule Weinheim

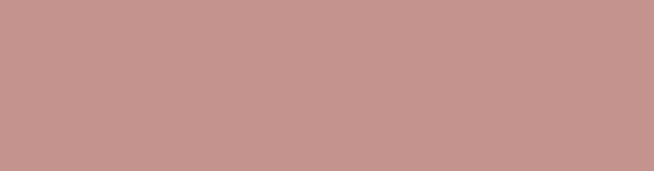
• Allgemeine Beschreibung
Material- und Farbkonzept Innenraum

Das Gestaltungsziel des Material- und Farbkonzeptes für den Innenraum ist es eine, der Nutzung als Kinderhort entsprechende freundlich - offene Atmosphäre zu schaffen.
Es soll ein heller einladender Innenraum entstehen, der Raum zur Entfaltung und Kreativität gibt.
Die Farben Weiß bei den Türen, den Fensterinnenseiten, der Decke und das helle Grau der verputzte Wände bzw. der Sichtbetonwände bilden die Basis des Innenraumkonzepts.

Ergänzt wird die helle Grundstimmung durch farbige Akzente an den Wänden, Böden und Möbel.
In den Gemeinschaftsbereichen, wie beispielsweise den Fluren und der großen Halle, sowie den Klassen- und Horteäumen sind die Farbakzente stärker und gehen auch auf die neutral gehaltene Wände über.



Farbton ähnlich **RAL 1005 Honiggelb** o. **NCS S 2060-Y10R**



Farbton ähnlich **RAL 3012 Beigerot** o. **NCS S 3020-Y90R**



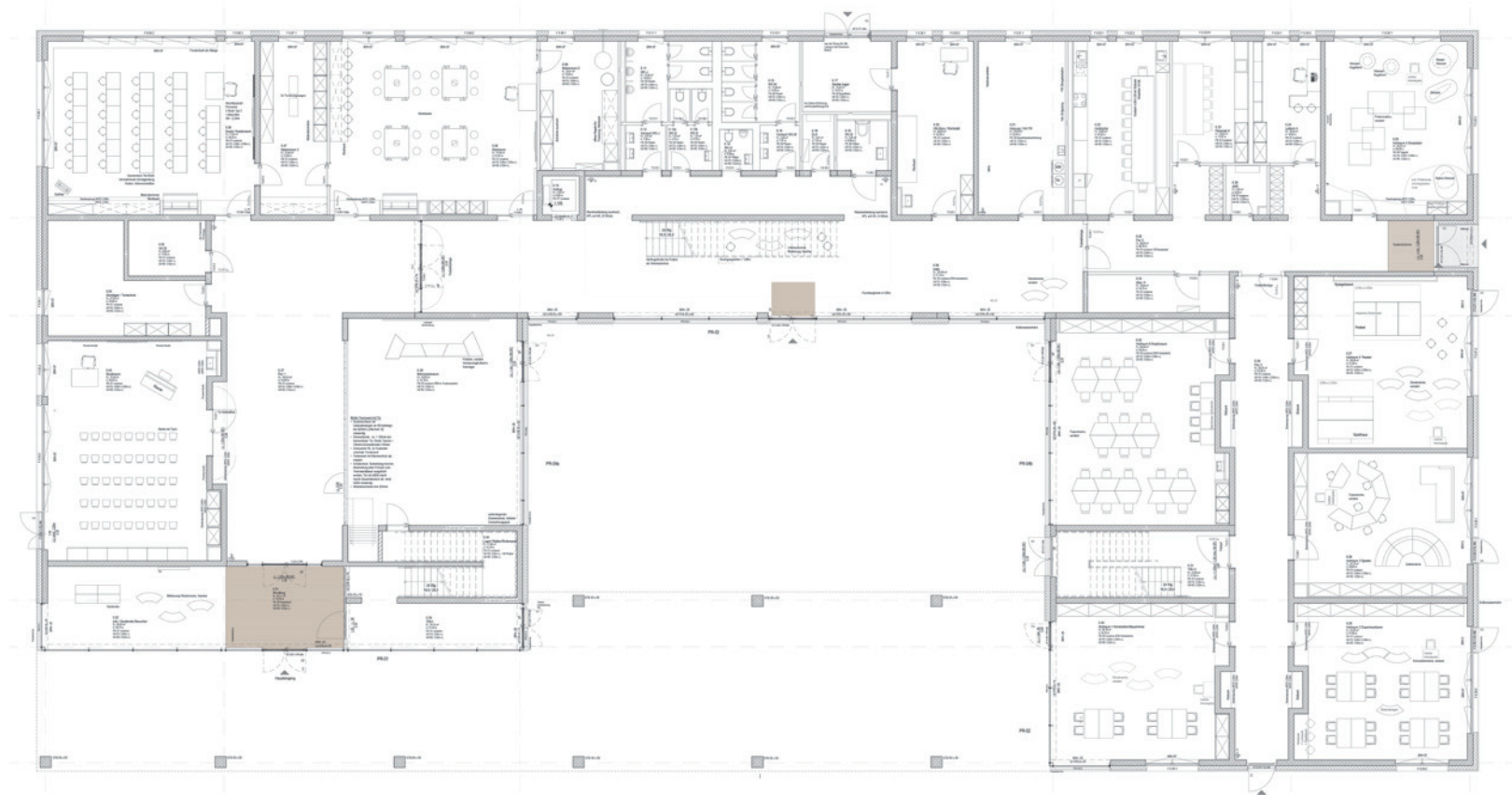
Farbton ähnlich **RAL 5024 Pastellblau** o. **NCS S 3020-B10G**



Farbton ähnlich **RAL 5023 Fernblau** o. **NCS S 5030-R90B**

SCHULSTANDORT DÖBELN OST

VISION FARBKONZEPT



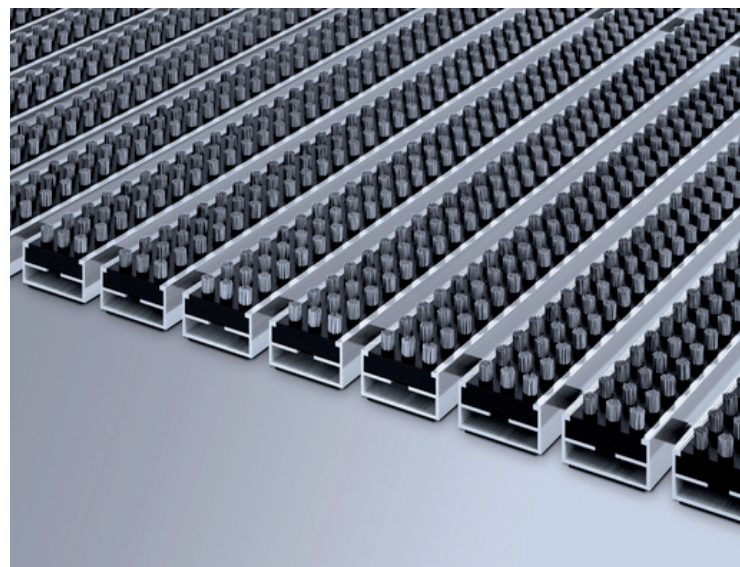
Grundschule Döbeln - Grundriss EG

Sauberlauf

- Eingangsmatte gegen Grobschmutz mit Casettenbürsten und Kratzkanten in den Zwischenräumen
- Höhe ca. 20mm
- Begehung bis 2000 Begehungen/Tag
- Standard Profilabstand ca.5mm ,
- Abstandhalter aus Gummi
- Borstenbündel in Grau
- Beroll- und Befahrbarkeit: Rollstühle, Kinderwagen, Transportkarren
- ruhende Belastung kg/100cm²: 2100
- Rutsicherheit: rutschhemmende Eigenschaft R11 nach DIN 51130
- Brandschutz: Brandverhalten der kompletten Mattenanlage nach EN 13501



Beispiel Eingangszone Sauberlauf



Sauberlauf Eingangsmatte mit Casettenbürste in Grau



Sauberlauf warm grau/braun

SCHULSTANDORT DÖBELN OST

HAUSEINGANG I SAUBERLAUF



Beispiel Alu-Rahmentür einflügelig mit Seitenteil (Festverglasung)



Beispiel Alu-Rahmentür zweiflügelig

- Rahmentüren mit Glasfüllung
Aluminium Rahmentür beschichtet
Farbton nach RAL 9016 Verkehrsweiß
Glasfüllung VSG
zweiflügelig oder einflügelig, teilweise mit
festverglastem Seitenteil und Oberlicht
Seitenteil: Glasfüllung festverglast, VSG
Brandschutzanforderungen lt. Brandschutzkonzept
Türen im Flurbereich mit Feststelleinrichtung

Einbau von Obentürschließern

- Gegenlauf bzw. Anlaufschutz als Glasdekorfolie
nach Bemusterung, Glaskennzeichnung gemäß
ASR A 1.5, 1.7



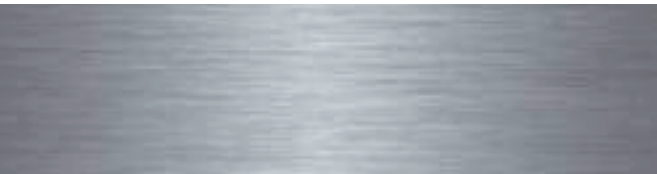
Beispiel Innenraumtür mit Stahlumfassungszarge
und seitlicher Festverglasung, Türblatt hell



Beispiel Inneraumtür weiß

- Innentüren
Ausführung in 2,135 und 2,26 m Höhe (Rohbau-
maß), die Rohbaumaße der Breite beträgt
ca. 63,50 bis 2,10cm
Türblatt: Röhrenvollspan, glatt
teilweise Türblatt mit Seitenteil (Glasfüllung, VSG)
Zarge: Stahlumfassungszarge pulverbeschichtet
Farbton: nach RAL 9016 Verkehrsweiß
Dichtung: 3-seitige Lippendichtung
Ausführung Bad / WC- und Küchentüren als
Feuchtraumtüren
oder „bedingt feuchtraumgeeignet“

- Türen- und Fensterbeschläge
Material: Edelstahl fein gebürstet



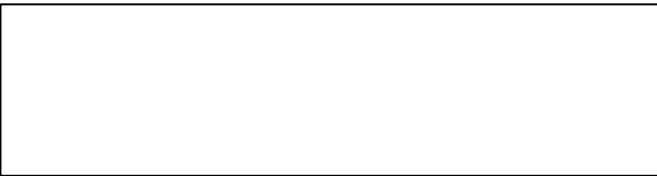
Beschläge Edelstahl, fein gebürstet



Türprofile Rahmentüren, RAL 9016 Verkehrsweiß



Farbton Türblatt Verkehrsweiß RAL 9016



Farbton Stahlumfassungszarge Verkehrsweiß RAL 9016

SCHULSTANDORT DÖBELN OST

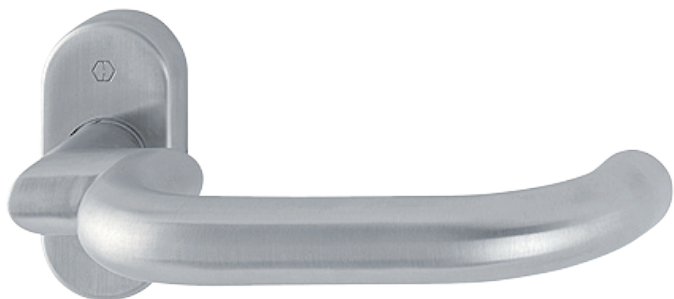
TÜREN I INNEN



Edelstahl - Rosetten - Türgriff - Halbgarnitur
ohne Schlüsselrosette
für Profiltüren, Rauchschutztüren,
Außentüren Innenseite



Edelstahl - Rosetten - Türgriff - Garnitur
mit Schlüsselrosette PZ
für Innentüren



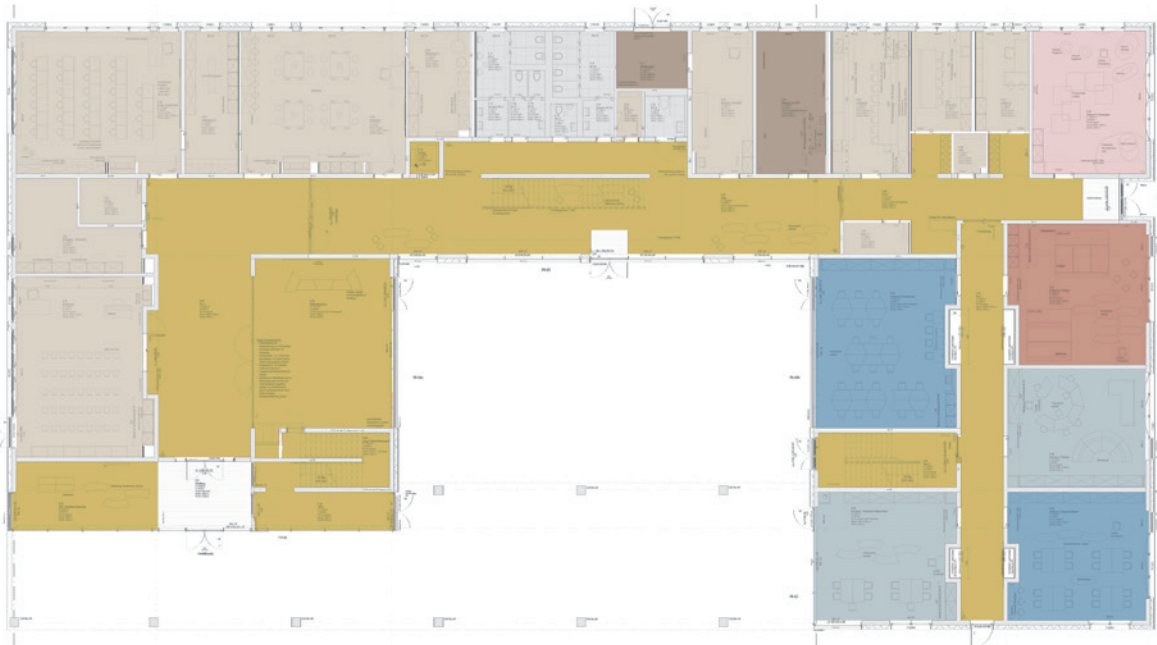
Option:
Edelstahl - Rosetten - Türgriff - Halbgarnitur
ohne Schlüsselrosette
für Profiltüren
gekröpfter Türgriff
Innenseite Außentüren
Treppenhaus und Eingangstür



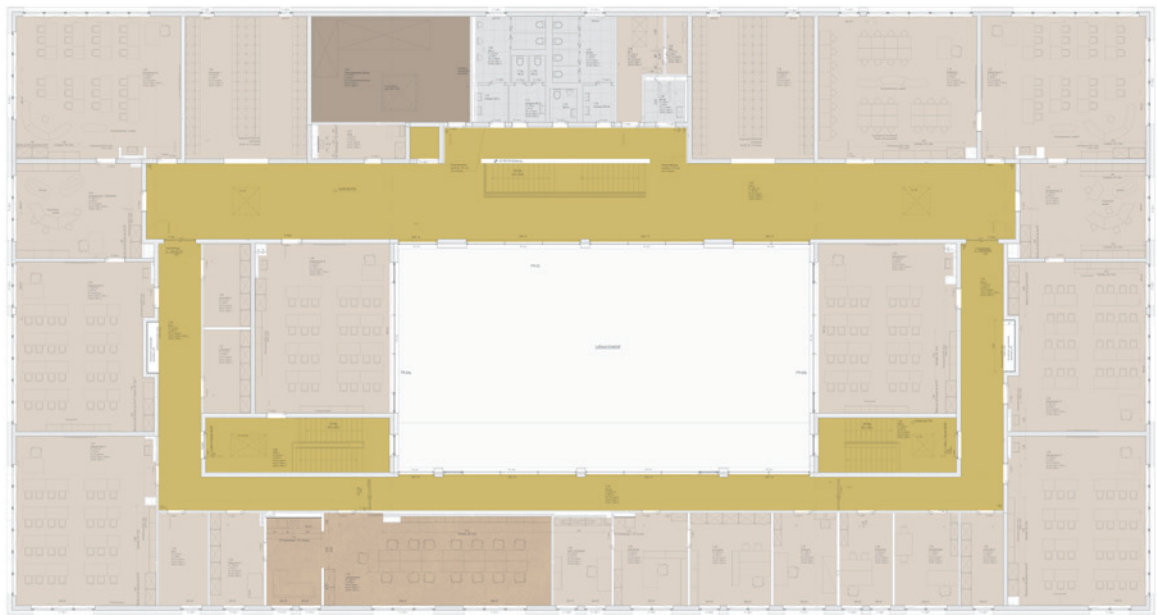
Edelstahl - Dreh-/Kipp - Fenstergriff
mit Secusik und VarioFit



Option:
Edelstahl - Dreh-/Kipp - Fenstergriff - Rosette
abschließbar



Erdgeschoss



1.Obergeschoss

Homogener Vinylbelag

- leistungsstarke PUR-Oberflächenvergütung
- hohe Beständigkeit gegenüber Chemikalien, Kratzern und Flecken
- leichte Reinigung
- lange Nutzungsdauer
- Bahnware

Textiler Bodenbelag

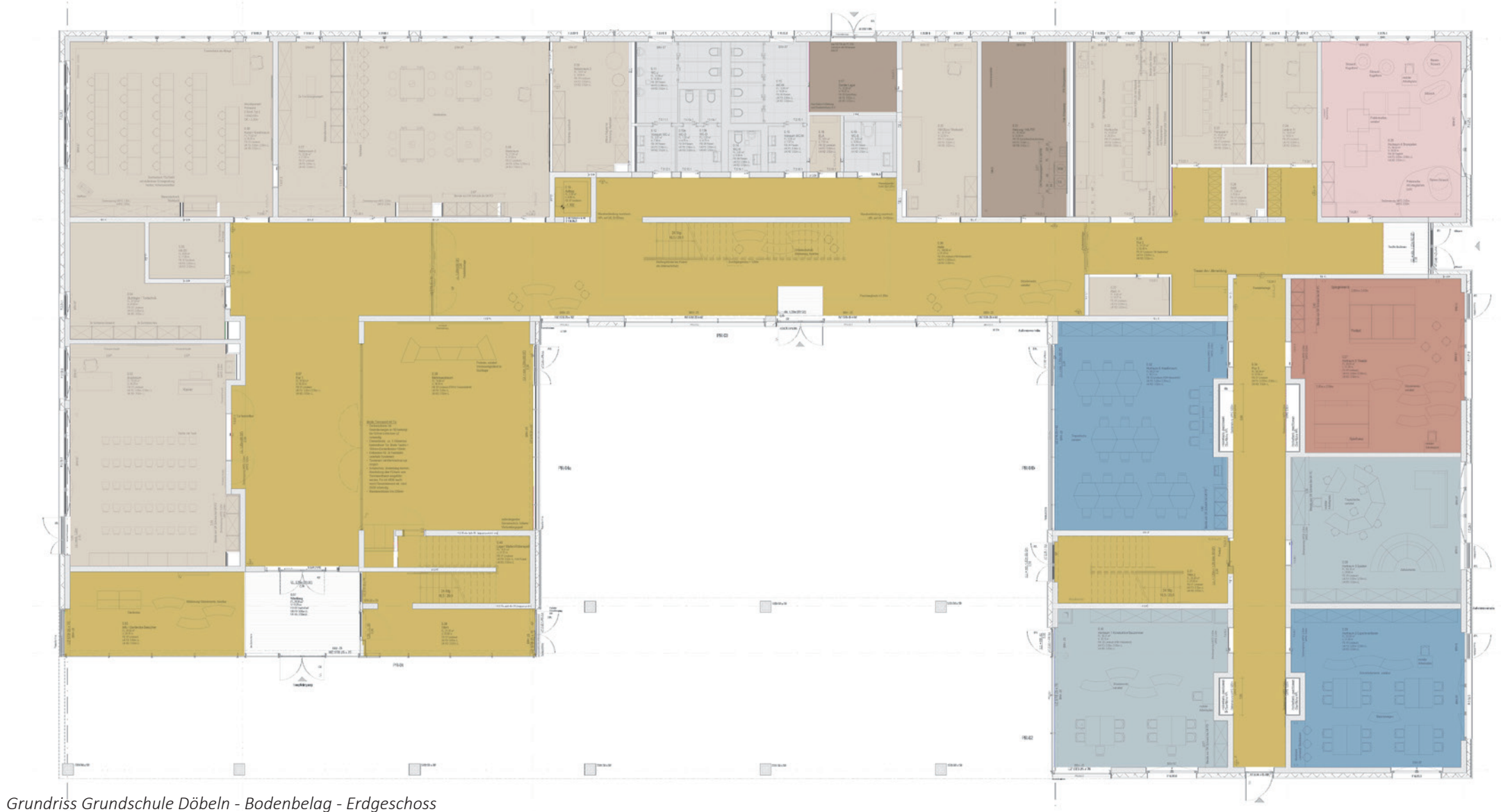
- im Hortraum mit robustem und stabilem Vinylrücken mit einer dicht beflockten Oberfläche
- im Lehrerzimmer stuhlrollengeeignet
- dimensionsstabil
- so funktional, langlebig und pflegeleicht wie jeder elastische Belag
- gute Trittschalldämmung und Schallabsorption
- hohe Rutsch- und Trittsicherheit











Beispielbilder Farbgestaltung Bodenbelag

SCHULSTANDORT DÖBELN OST

BODENBELAG



Grundriss Grundschule Döbeln - Bodenbelag - Erdgeschoss

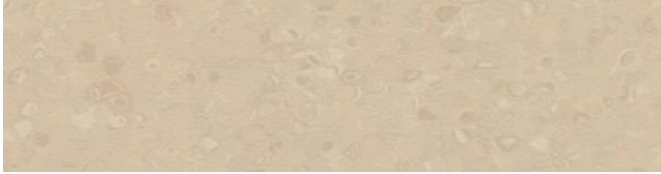
- | | | | |
|---|------------------|---|------------------------|
|  | Vinyl China Blue |  | Vinyl Sandbraun |
|  | Vinyl Lagoon |  | Teppich Altrosa |
|  | Vinyl Altrosa |  | Fliesen |
|  | Vinyl Senfgelb |  | Epoxidharzbeschichtung |



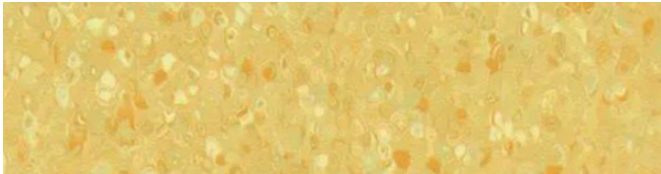
Epoxidharzbeschichtung Farbton **RAL 1019 Graubeige**



Fliesen beige/braun,



Vinyl, gesprenkelt, Sand, Farbton **NCS S 2010-Y30R**



Vinyl, gesprenkelt, Contrast Amber, Farbton **NCS S 2040-Y**



Vinyl, gesprenkelt, Lagoon, Farbton **NCS S 2005-B**



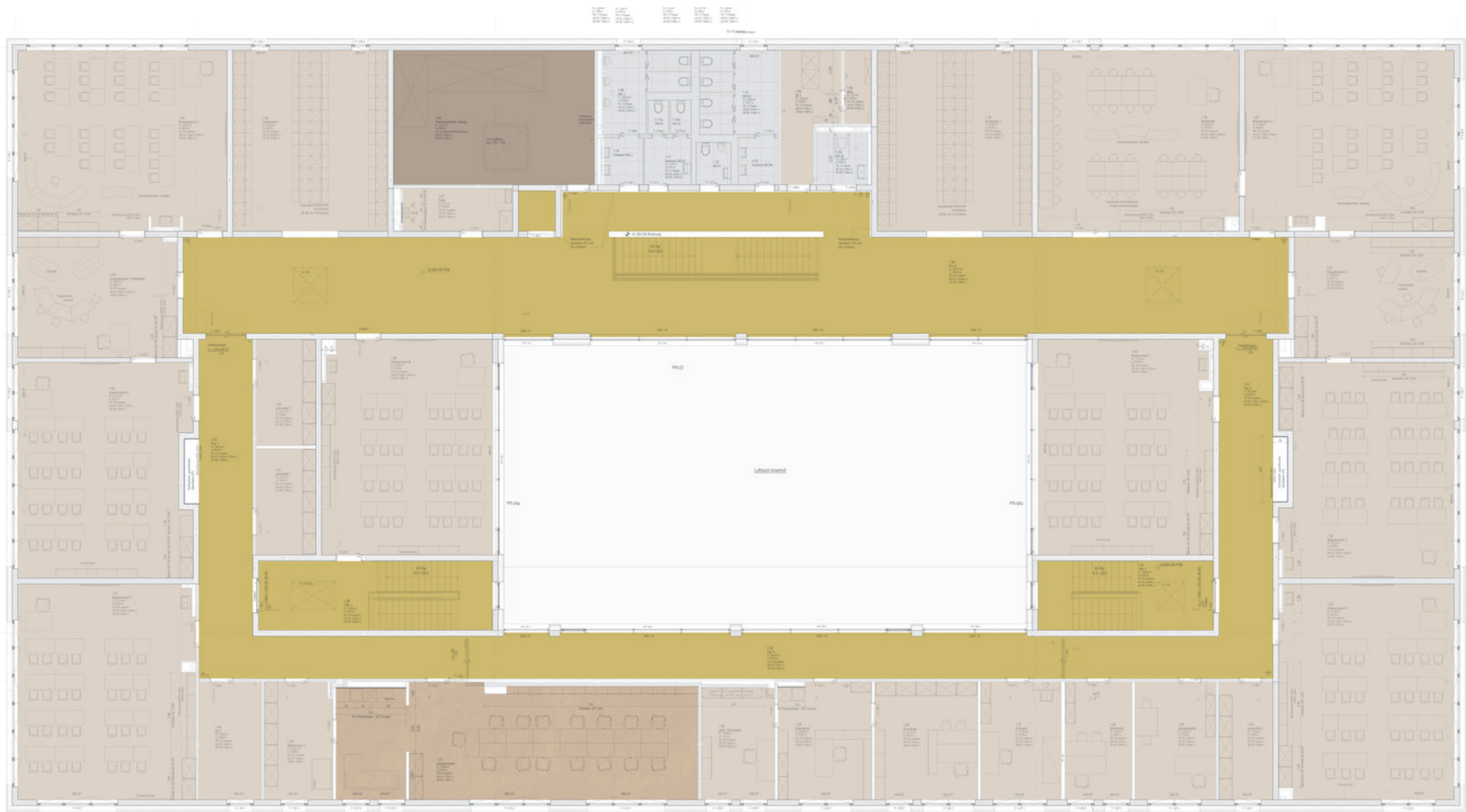
Vinyl, gesprenkelt, China Blue, Farbton **NCS S 2030-R80B**



Vinyl, gesprenkelt, Peach, Farbton **NCS S 3020-Y80R**



Teppich, Altrosa, Farbton **NCS S 5020-Y90R**



Grundriss Grundschule Döbeln - Bodenbelag - Obergeschoss

- Vinyl Senfgelb
- Vinyl Sandbraun
- Teppich warm braun/grau
- Fliesen
- Epoxidharzbeschichtung



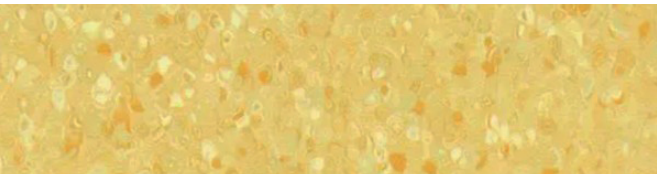
Epoxidharzbeschichtung Farbton **RAL 1019 Graubeige**



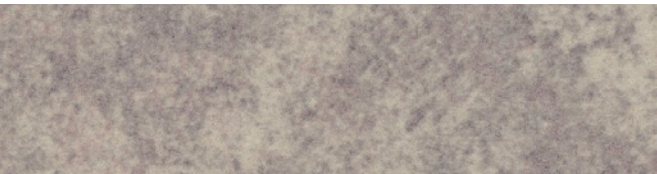
Fliesen beige/braun, Farbton



Vinyl, gesprenkelt, Sand, Farbton **NCS S 2010-Y30R**



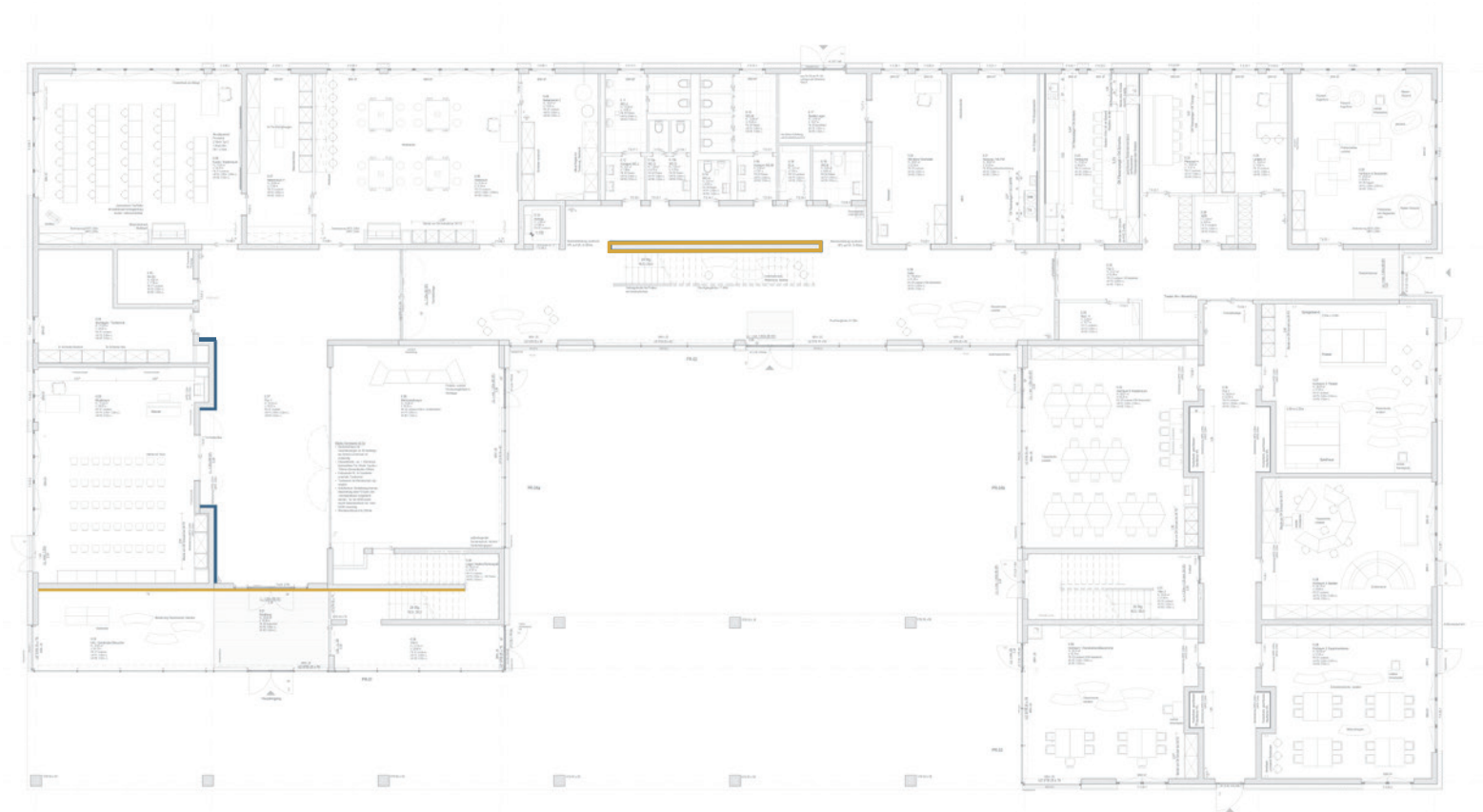
Vinyl, gesprenkelt, Contrast Amber, Farbton **NCS S 2040-Y**



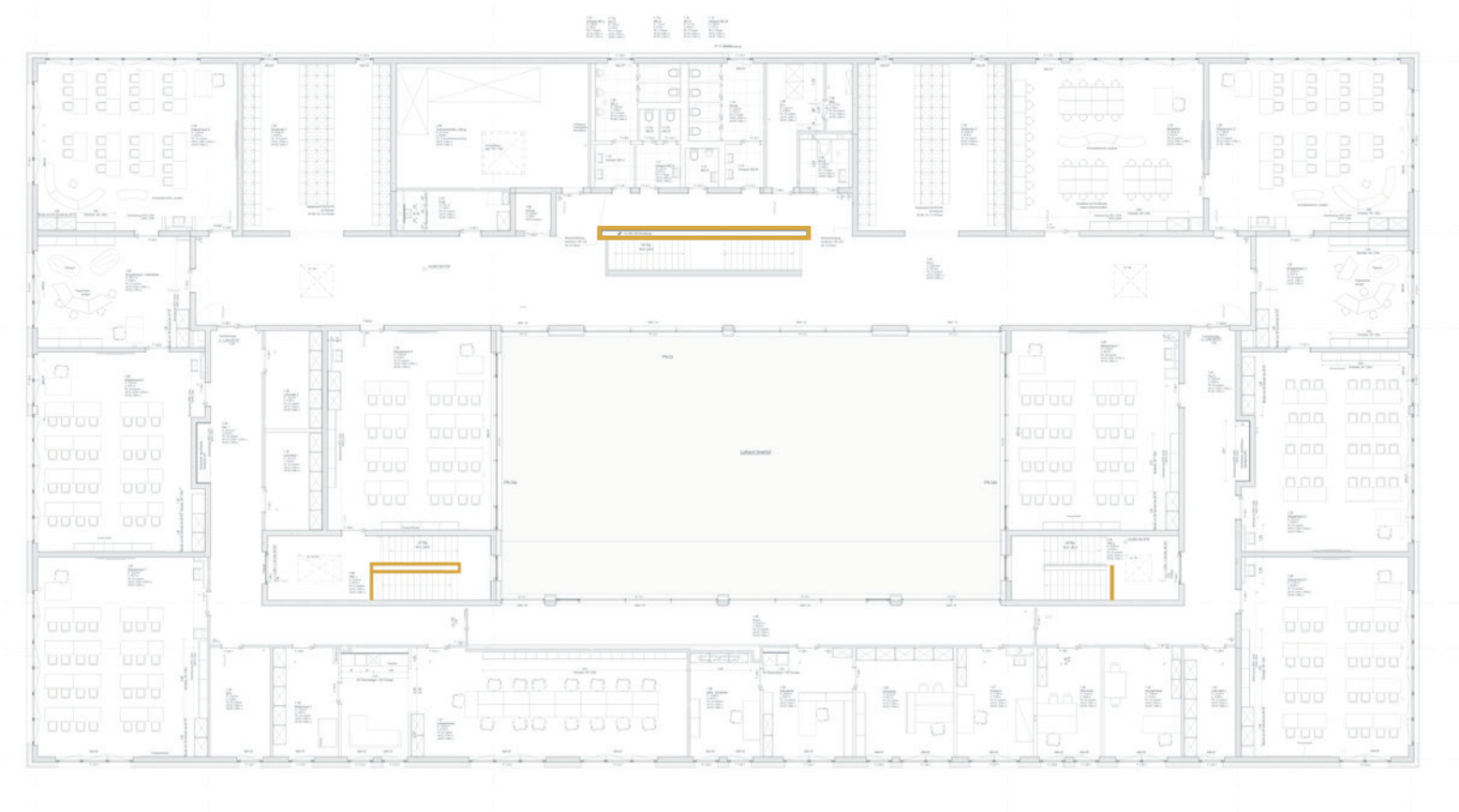
Teppich, warm beigebraun, Farbton

SCHULSTANDORT DÖBELN OST

BODENBELAG | OG



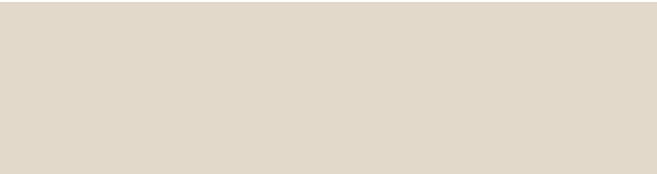
Beispielbild Gestaltung Wände



Farbton **RAL 1005 Honiggelb** o. **NCS S 2060-Y10R**



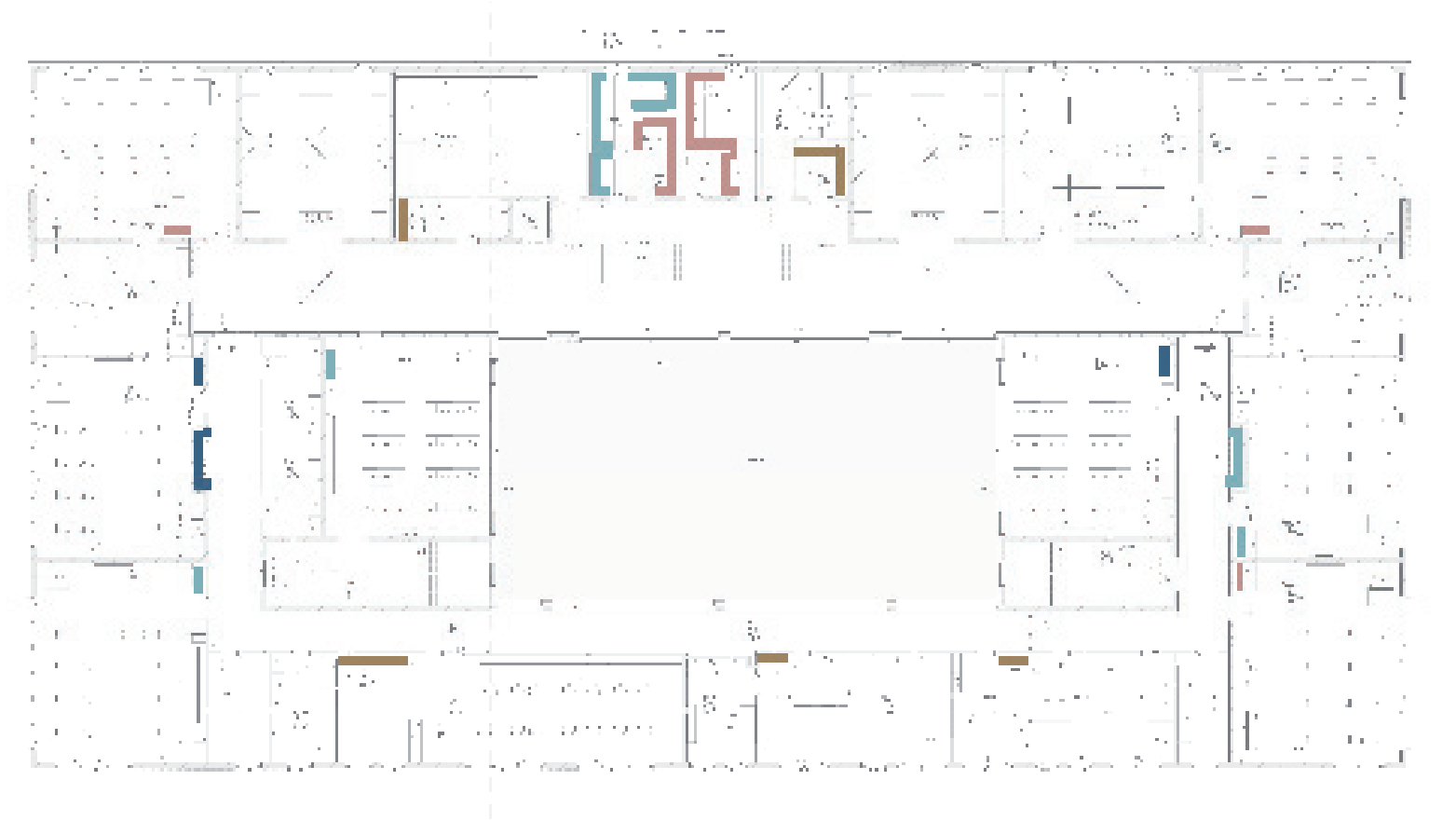
Farbton **RAL 5023 Fernblau** o. **NCS S 5030-R90B**



alle Wände ohne Markierung: Farbton **RAL 9001 Cremeweiß**

SCHULSTANDORT DÖBELN OST

WÄNDE | FARBE



Beispielbild Gestaltung Wände



Farbton **RAL 1019 Graubeige** o. **NCS S 4020-Y30R**



Farbton **RAL 1005 Honiggelb** o. **NCS S 2060-Y10R**



Farbton **RAL 3012 Beigerot** o. **NCS S 3020-Y90R**



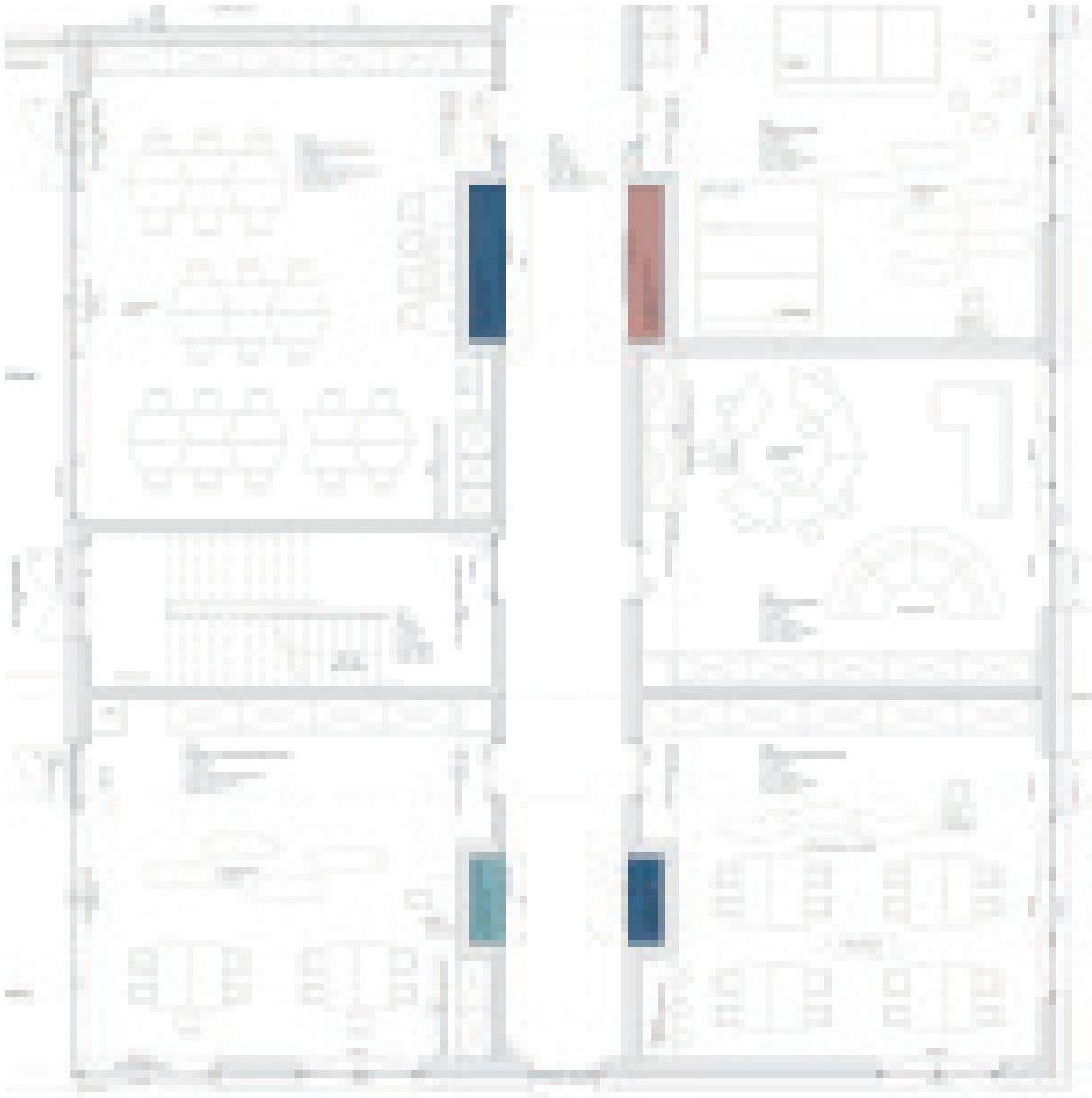
Farbton **RAL 5024 Pastellblau** o. **NCS S 3020-B10G**



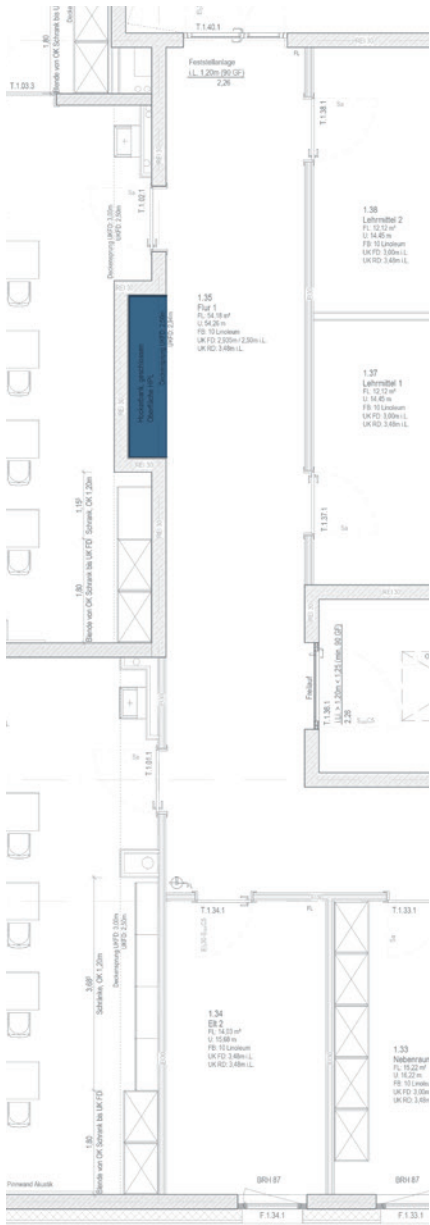
Farbton **RAL 5023 Fernblau** o. **NCS S 5030-R90B**

SCHULSTANDORT DÖBELN OST

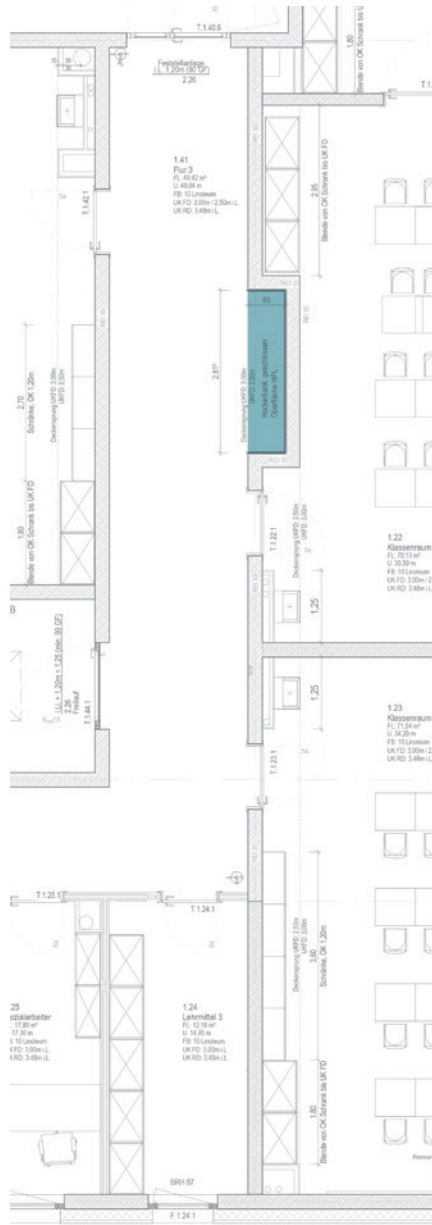
WÄNDE | HPL-VERKLEIDUNG



Grundrissausschnitt EG



Grundrissausschnitt OG Achse 2



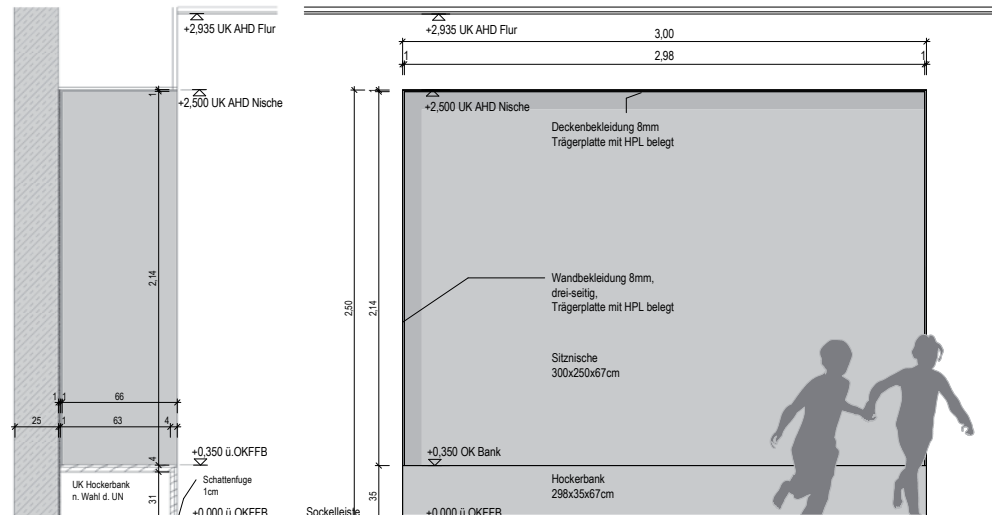
Grundrissausschnitt OG Achse 5

Nischen

- Sitzbank als Hockerbank, ohne Lehne, Seitenfläche geschlossen, verdeckte Verschraubung, Oberfläche beschichtet mit HPL, Höhe Sitzfläche 35cm über FFB
- Wände der Nischen in Flurbereich mit HPL belegt eingekleidet, 3-seitig, auf Trägerplatte
- Oberflächenfarbe der Nischendecke, Wände und der Sitzbank im gleichen Farbton
- Wandbelag mit Wandkonstruktion verklebt / Verschraubt



Beispielbilder Farbgestaltung Innenraum



Detail Nische



Farbton HPL **RAL 3012 Beigerot o. NCS S 3020-Y90R**



Farbton HPL **RAL 5024 Pastellblau o. NCS S 3020-B10G**



Farbton HPL **RAL 5023 Fernblau o. NCS S 5030-R90B**



Perspektive Treppenraum

Bodenbelag:
elastischer Bodenbelag aus Vinyl,
hohe Rutschhemmung R9, Öl- und
Fettbeständigkeit, hoher Trittschallschutz
(bis zu 4dB), verbesserte Raumakustik

Farbe: nach Vinyl, Contrast Amber, NCS S 2040-Y
oder gleichwertig

Treppe: Kantenprofil Treppenstufen als Alumi-
niumschiene, Radius mind. 2mm

Sockelleisten: MDF, grundiert und lackiert, mit
Dichtung, auf Gehrung geschnitten
Farbton: nach RAL 9016 Verkehrsweiß
Dicke: 16mm; Höhe: 58cm

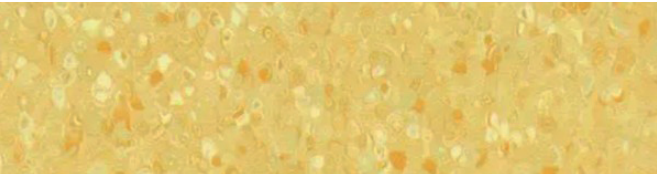
Umwehrung Treppenlauf einseitig aus Stahlbeton,
malerseitig, Oberseite angeschrägt in Richtung
Treppenlauf, Konstruktion gespachtelt,
Qualität Q3, Anstriche Dispersionsfarbe,
scheuerfest
Innenseite Treppengeländer: transparente
Schutzschicht, matt
Farbton: nach RAL 9016 Verkehrsweiß
Handlauf, Rundrohr aus Edelstahl geschliffen,
Durchmesser ca. 3 - 4cm, beidseitig innenliegend,
Höhe 85cm nach Schulbaurichtlinie

Umwehrung Atrium - Flachstahl
lackiert nach RAL 9016 Verkehrsweiß
Höhe 1,10 m, Dimensionierung und Befestigung
nach Angaben Statik!

Angegebene Farbkennungen sind
abhängig vom Hersteller und können variieren.
Farbabweichungen zu originalen Belagsmustern sind drucktechnisch
bestimmt.



Treppenkantenprofil **RAL 1019 Graubeige**



Vinyl, gesprenkelt, Contrast Amber, Farbton **NCS S 2040-Y**



Erdgeschoss



1. Obergeschoss

- Räume mit Akustikdecken-Lochung
- Räume mit Akustikdecken-Holzwohle
- Räume ohne Akustikdecken
- Räume ohne AHD-Decke



Beispiel 1 Akustikdecke Holzwohle-Akustikplatte



Beispiel 2 Akustikdecke Lochung 12/25 R



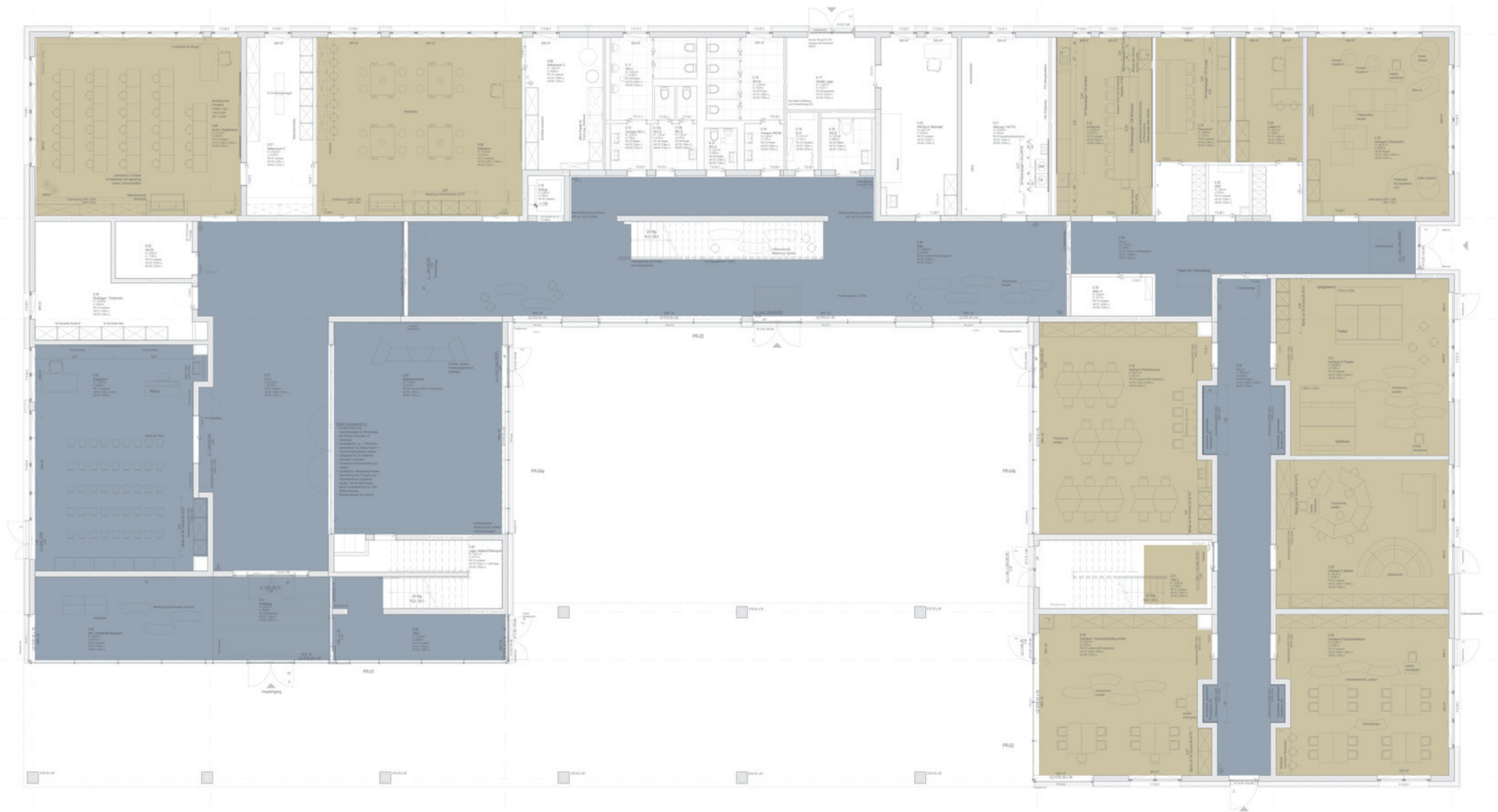
Beispiel 3 Räume ohne Akustikdecke





Beispiel 4 Räume ohne Abhangdecke

SCHULSTANDORT DÖBELN OST

DECKEN



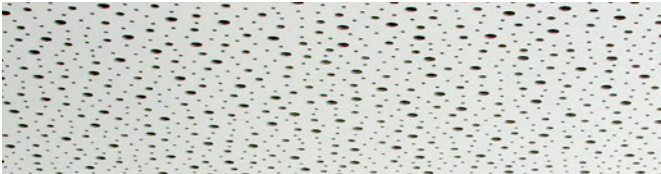
-  Akustikdecken Lochung
-  Akustikdecken Holzwolle

Akustikdecke Lochung

- fugenlos mit glattem Randfries ca. 15cm
- gute Schallschutzwerte
- Schallschutzverbesserung gem. Schallschutzgutachten
- farbig beschichtbar
- kinderfreundliches, fröhliches, verspieltes Erscheinungsbild
- Abmessungen 625 x 625 mm
- Farbe: weiß

Akustikdecke Holzwolle

- sehr gute Schallschutzwerte
- keine Mineralwollauflage notwendig
- endbeschichtet, Farbigkeit Mehrpreis
- hohe Kostenreduzierung
- lebendiges Erscheinungsbild
- Nachhaltigkeit
- Abmessungen: 120 mm x 600 (1200) mm
- Farbe: natur



Akustikdecken Lochung 10/16/22 R



Akustikdecken Holzwolle natur

Grundriss Grundschule Döbeln - Decken - Erdgeschoss

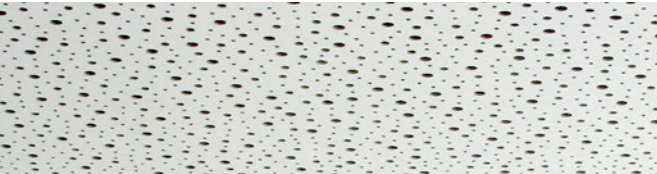
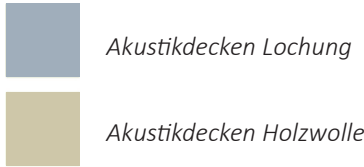


Akustikdecke Lochung

- fugenlos mit glattem Randfries ca. 15cm
- gute Schallschutzwerte
- Schallschutzverbesserung gem. Schallschutzgutachten
- farbig beschichtbar
- kinderfreundliches, fröhliches, verspieltes Erscheinungsbild
- Abmessungen 625 x 625 mm
- Farbe: weiß

Akustikdecke Holzwolle

- sehr gute Schallschutzwerte
- keine Mineralwollauflage notwendig
- endbeschichtet, Farbigkeit Mehrpreis
- hohe Kostenreduzierung
- lebendiges Erscheinungsbild
- Nachhaltigkeit
- Abmessungen: 120 mm x 600 (1200) mm
- Farbe: natur



Akustikdecken Lochung 10/16/22 R



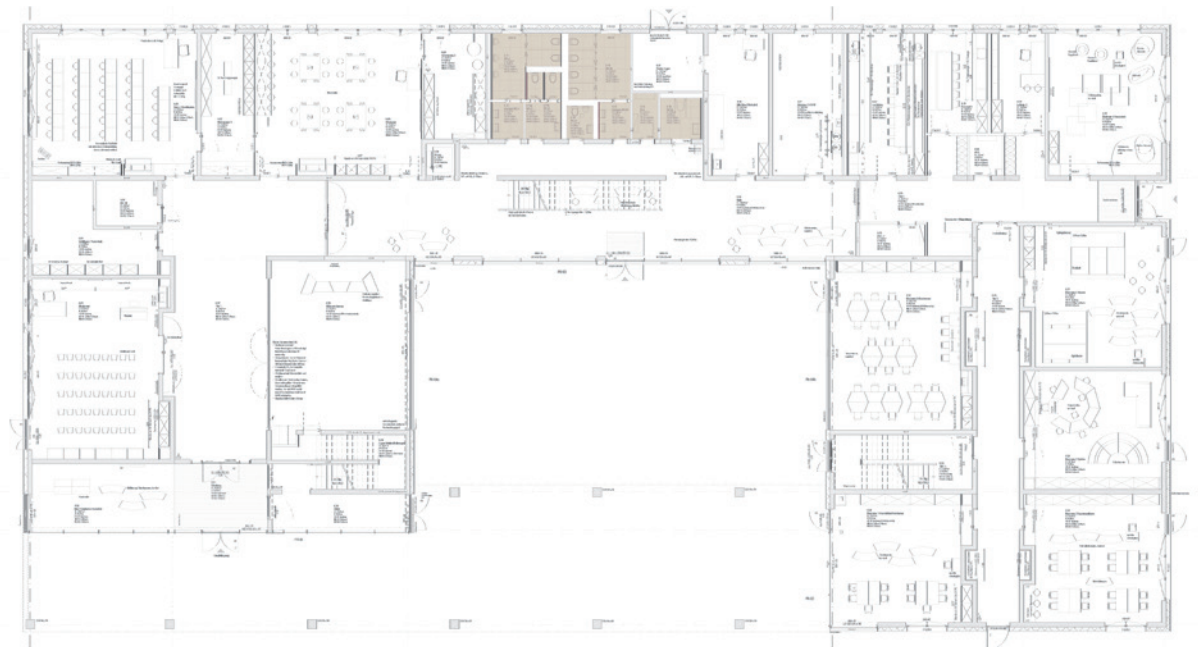
Akustikdecken Holzwolle natur

Grundriss Grundschule Döbeln - Decken - Obergeschoss

SCHULSTANDORT DÖBELN OST

DECKEN I AKUSTIKDECKEN





Erdgeschoss



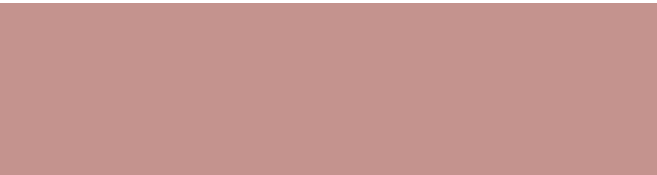
1. Obergeschoss



Beispiel Farbgestaltung



Beispiel Farbgestaltung



WC Trennwand Farbton **RAL 3012 Beigerot**
o. **NCS S 3020-Y90R**



WC Trennwand Farbton **RAL 5024 Pastellblau**
o. **NCS S 3020-B10G**



Fliesen beige/braun, Farbton

SCHULSTANDORT DÖBELN OST

SANITÄRBEREICH



• Konzept Deckenleuchten Innenraum

In Gemeinschaftsflächen wie Flure, Hallen, Multifunktionsräumen und auch den Räumlichkeiten vom Hort kommt ein rundes Format der Deckenbeleuchtung zum tragen. Sie geben keine klare Bewegungsstruktur vor, sondern verteilen sich in Gruppen angeordnet oder Einzeln über den ganzen Raum ähnlich dem zukünftigen Nutzern.

In den Klassenräumen sorgt eine geordnete Anordnung von Langfeldleuchten für strukturierte Aufgeräumtheit und gleichmäßig ausgeleuchtete Flächen.

Die Planung für die perfekte Helligkeit in den Räumen und die Produktauswahl der Leuchten erfolgt durch die Fachplanung Elektro. Die Verteilung und Anordnung der Leuchten erarbeiten die Architekten, in Abstimmung mit er Fachplanung Elektro.



SCHULSTANDORT DÖBELN OST

BELEUCHTUNGSKONZEPT