

Dachaufsicht M 1:100

Dachabläufe RW 1-5 (Anordnung gem. Bestand):
wirksame Dachfläche: 1135,5 m²
Gesamtanlaufleistung: 34 L/s
5 x Direktablauf - Einzelanlaufleistung ca. 10 L/s!
Fallleitung DN70 baueits

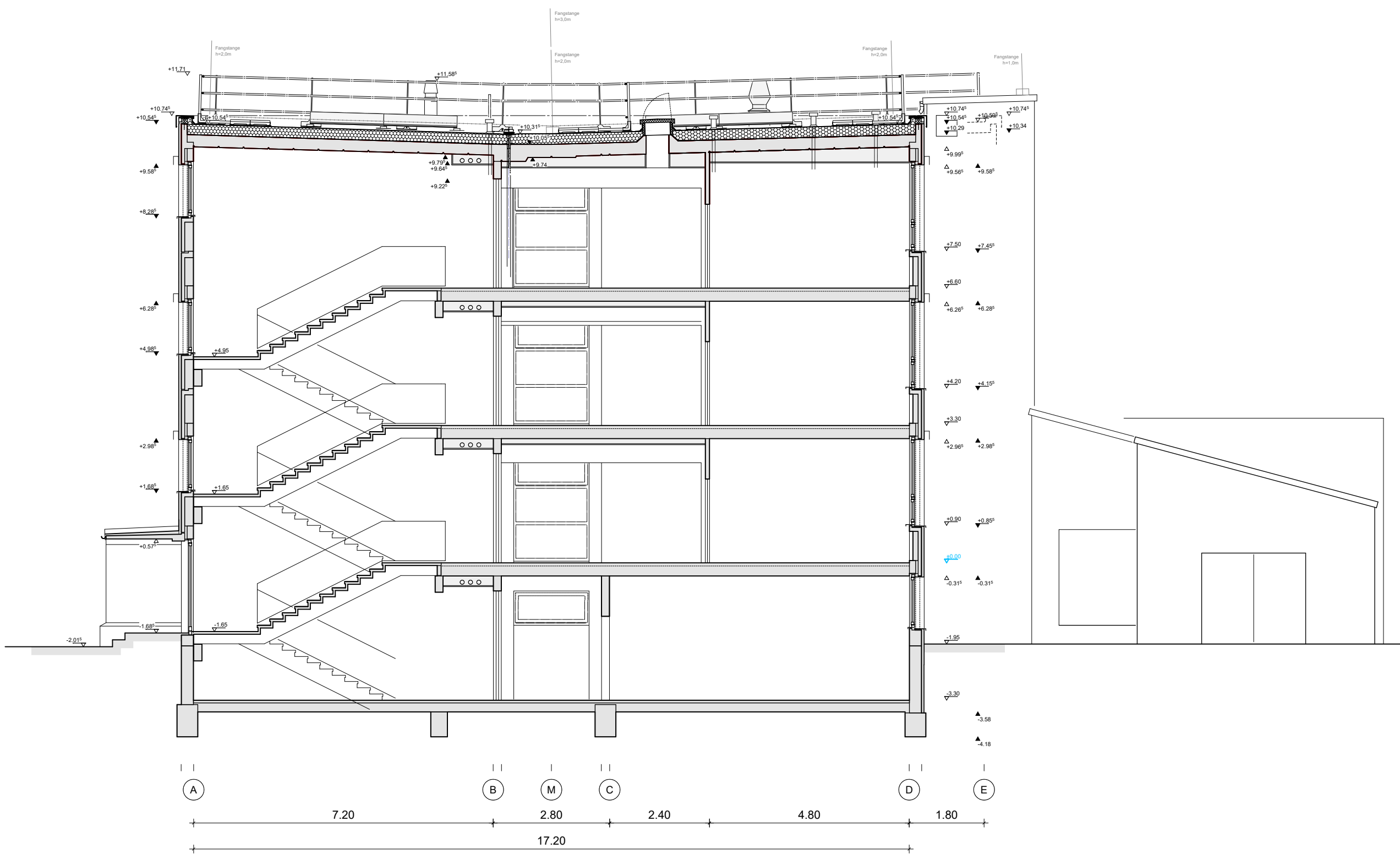
Dachaufbau NEU, ab vorhandener Rohdecke:
Anwendungskategorie K2, Einwirkungskategorie IIA (DIN 18351)
- Oberlage Dachhaut: Bitumenschweißbahn beschiefert
- Unterlage u. Dampfdruckausgleich: Lochglasvlies, kaltverklebt
- Wärmedämmung 24 cm EPS (WLG 035 DAA dh)
- Bitumenschweißbahn (Dampfsperre / zweite Entwässerungsebene)
- Voranstrich u. Ausgleichspachtelung

Sonstige Angaben:
- Trogdach m. innenliegender Entwässerung
- Gefälle 2,77 % baueits
- Dachfläche innerhalb Attika: 1085,5 m²
- Fläche Attikaabdeckung: 67 m²

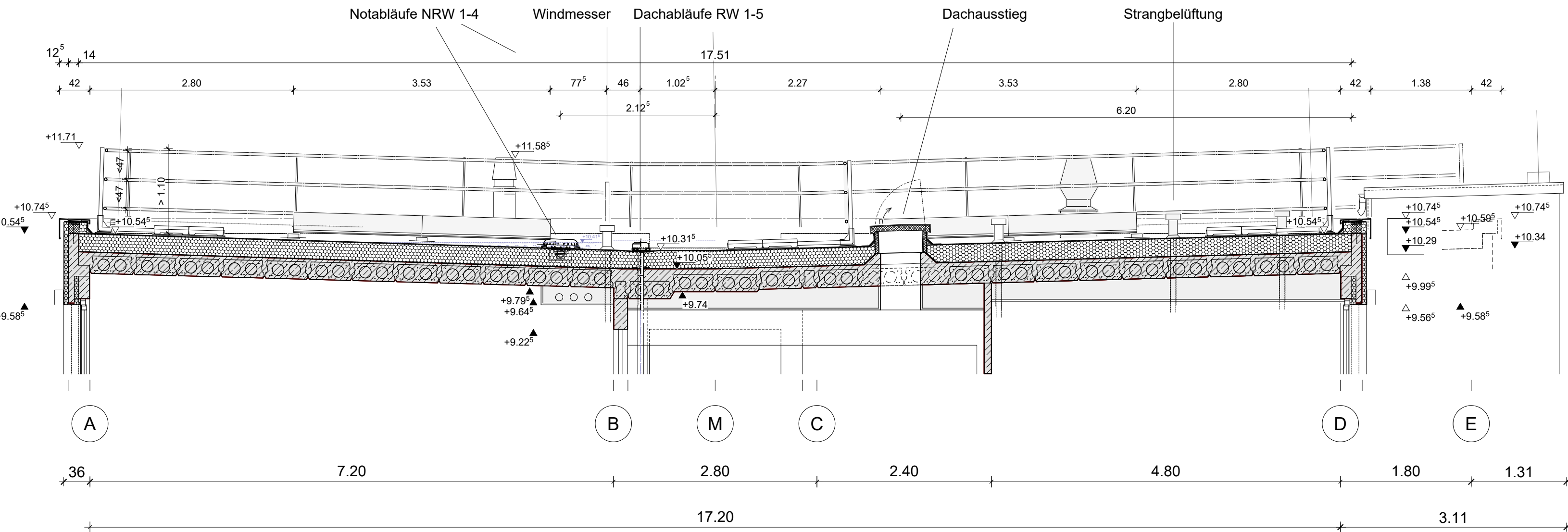
Dachaufbau Bestand:
- Dachabdichtung Polymerbahn einlagig, streifig verklebt
- Dämmung 12 cm EPS (WLG 040), dm
- Dampfsperre Bitumenpappe in Heißverklebung *
Rohdecke Bestand:
- Aufbeton 5 cm *
- Tragschicht u. Sichtseite innen: Hohlkörperelemente d = 24 cm *
* Erstbau

PV-Anlage (gem. Planung IB Milde):
- Aufklebesystem zur Befestigung auf Bitumenbahnen (Nachweis der Windsogicherung durch AN / Hersteller)
- je Dachhälfte 1 Kabeleinführung

PV-Anlage (IB Milde):
64 Module Süddachhälfte + 36 Module Norddachhälfte = 100 Module x 450Wp = 45,0kWp
Leistungsfaktor bei Abweichung von Süd um 90° bei Neigung 15° = Faktor 0,853 (siehe Neigungswinkeltabelle), damit effektive Peak-Leistung = 45,0kWp x 0,853 = 38,4kWp
Photovoltaik, Blitzschutz: gemäß Fachplanung IB Milde, 05.02.2025



Gebäudeschnitt M 1:100



Schnitt Dach M 1:50

Legende allgemein: [Symbol] Bestand [Symbol] Abbruch [Symbol] Neubau [Symbol] Entwässerungsrichtung [Symbol] Gefälle (baueits) [Symbol] WD EPS [Symbol] WD XPS / PIR	Dach- / Dachhautdurchbrüche: [Symbol] Deckendurchbruch Bestand / neu [Symbol] Wanddurchbruch neu [Symbol] RW (1-5) / NRW (1-2) [Symbol] Dachabläufe (Bestand) / Notabläufe [Symbol] Lüfter [Symbol] Windsensor	Technische Gebäudeausrüstung: [Symbol] PV-Anlage [Symbol] Blitzschutz neu [Symbol] Anschlusspunkt Blitzschutz Personensicherung: [Symbol] Kollektivsicherung: Geländer (Aufdach-System) (= Ausstattungskategorie 3)
--	---	--

VERFASSER Ingenieurbüro Matthias Koch Schulstraße 2, 01705 Freital-Weißig Mail: info@koch-ingenieurbuero.de Tel.: 0351460 13 24, Fax: 0351460 13 25	AUFTRAGGEBER / BAUHERR Gem. Klingenberg Schulweg 1 01774 Klingenberg	DATUM 31.03.2025
PROJEKT Oberschule Klingenberg - Sanierung Hauptdach / Photovoltaik Bahnhofstraße 5a, 01774 Klingenberg	ZEICHNUNG ÜP Flachdacherneuerung, Ausf. m. Geländer, Entw. Freispiegel	INDEX MASZSTAB 1:100
BEARBEITER Uhlemann	PLANUNGSPHASE Ausführungsplanung	FORMAT ISO A1
BLATT 5.1		