

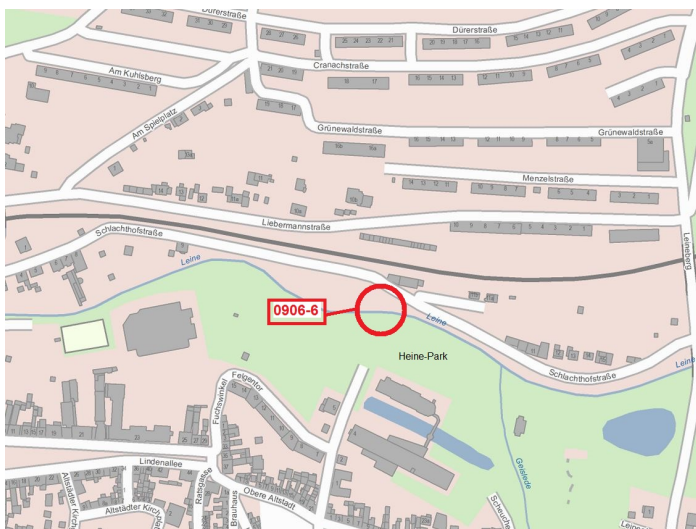


Titelblatt

Bauwerksbuch

nach DIN 1076

Bauwerksname	Fußgängerbrücke über die Leine
Teilbauwerksname	Fußgängerbrücke über die Leine / Schlachthofstraße
Nächst gelegener Ort	Heilbad Heiligenstadt / Schlachthofstraße
Verwaltung/Gemarkung	HEILBAD HEILIGENSTADT, STADT
Bemerkungen	Insektenbefall, eindringende Feuchte Prüfintervall auf 2 Jahre, Einbindung der Uni-Erfurt



2 Übersichtsblatt

Name: **Fußgängerbrücke über die Leine/Fußgängerbrücke über die Leine /**

Zustand: **3,4** Baujahr: **1993**

HP: 18.10.2022 Prüfwahl: 2022

EP: **12.06.2018** Prüfwahl: **2018**

Ges.länge: **20,04 m**

Breite: **2,80 m**

Br.fläche: **54 m²**

Winkel: **100,0 gon**

UI/UA: **UI/UA bei Gemeinde**

Baulast: **Gemeinde**

Bemerkung:

Art: **Trogbrücke**

Ort: **Heilbad Heiligenstadt / Schlachthofstraße**

Konstrukt.: **EF-HOLZ-FW**

Stadium: **Bauwerk unter Verkehr**

Stat.Sys.L:

Stat.Sys.Q:

Amt:

SM:

Brkl:

T-Index:

Bst.Ubb.:

Q.UBB: Trogquerschnitt als Fachwerk

Q.HTW: **Mit Querschnitt des Überbaus identisch**

Felder: 1

Stw: m



MLC R|K:

vorläufige Nutzungsdauer bis:

Lage	Straße		Von Nk	Nach Nk	Netzknoten abschnitt	Station Mitte [m]	KM
O:	Gehweg						
Lage	Min B [m]	Min H [m]	Schilder StVO/Menge				
O:							
U: Fluss Leine							



Inhaltsverzeichnis Bauwerksbuch Brücke

Seite	Inhalt	Stand
1	Titelblatt	10.08.2016
2	Übersichtsblatt Bauwerksbuch	. .
	2.1 Übersichtsblatt - Nachrechnung	. .
3	Inhaltsverzeichnis	03.04.2025
4	Bestandsunterlagen	
	4.1 Bauwerksskizze	10.08.2016
5	Hauptbauteile	
	5.1 Teilbauwerk	10.08.2016
	5.2 Brücke	10.08.2016
	5.3 Brückenfelder / -stützungen	10.08.2016
	5.4 Statisches System / Tragfähigkeit	13.06.2018
	5.5 Nachrechnung	. .
	5.6 Baustoffe	13.06.2018
6	Konstruktionsteile	
	6.1 Vorspannungen	. .
	6.2 Gründungen	. .
	6.3 Erd- und Felsanker	. .
	6.4 Brückenseile und -kabel	. .
	6.5 Lager	. .
	6.6 Fahrbahnübergangskonstruktion	. .
	6.7 Abdichtungen	. .
	6.8 Kappen	. .
	6.9 Schutzeinrichtungen	. .
	6.10 Ausstattungen	. .
	6.11 Gestaltung	. .
	6.12 Leitungen	. .

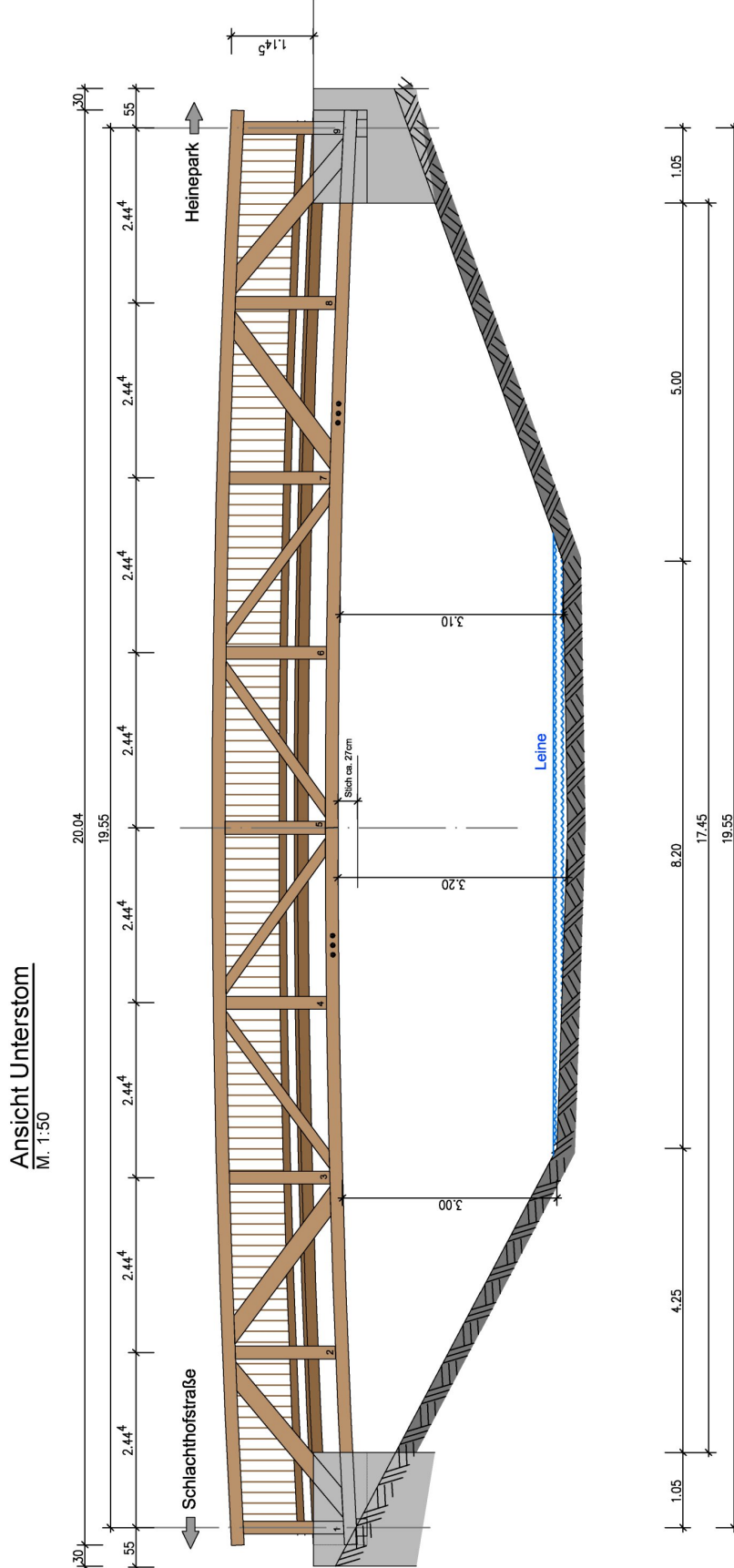


Inhaltsverzeichnis Bauwerksbuch Brücke

(Fortsetzung)

Seite	Inhalt	Stand
	6.13 Verfüllungen von Rissen und Hohlräumen	. .
	6.14 Betonersatzsysteme	. .
	6.15 Oberflächenschutzsystem für Beton	. .
	6.16 Reaktionsharzgebundene Dünnbeläge	. .
	6.17 Baustoffe der Konstruktionsteile	13.06.2018
7	Prüfung / Zustand	
	7.1 Prüfanweisungen	. .
	7.2 Notwendige Prüffahrzeuge / Prüfgeräte	. .
	7.3 Durchgeführte Prüfungen	18.10.2022
	7.4 Schäden	28.01.2025
	7.5 Bewertung	24.01.2025
	7.6 Empfehlungen	28.01.2025
8	Planung / Bau / Verwaltung	
	8.1 Entwürfe, Berechnungen	10.08.2016
	8.2 Verwaltungsmaßnahmen, Sondervereinbarungen	. .
	8.3 Bau- und Erhaltungsmaßnahmen	10.08.2016
9	Sachverhalte	
	9.1 Straße	10.08.2016
	9.2 Netzzuordnung	. .
	9.3 Strasseninfo	. .
	9.4 Durchfahrtshöhen	. .
	9.5 Beläge	. .
	9.6 Beschilderung	. .
	9.7 Verkehrsmengen	. .
11	Bauwerksbilder	
12	Anlage BW-BUCH	. .

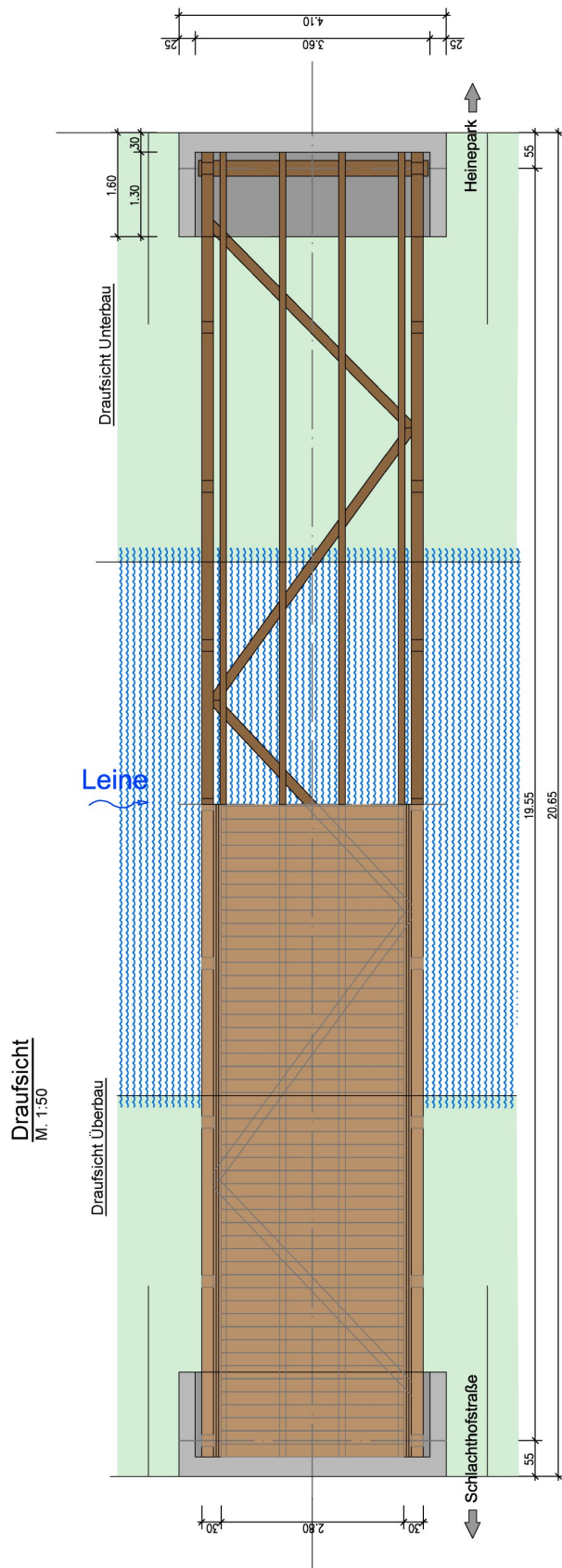
4 Bauwerksskizze





4 Bauwerksskizze BESTAND02

(Fortsetzung)

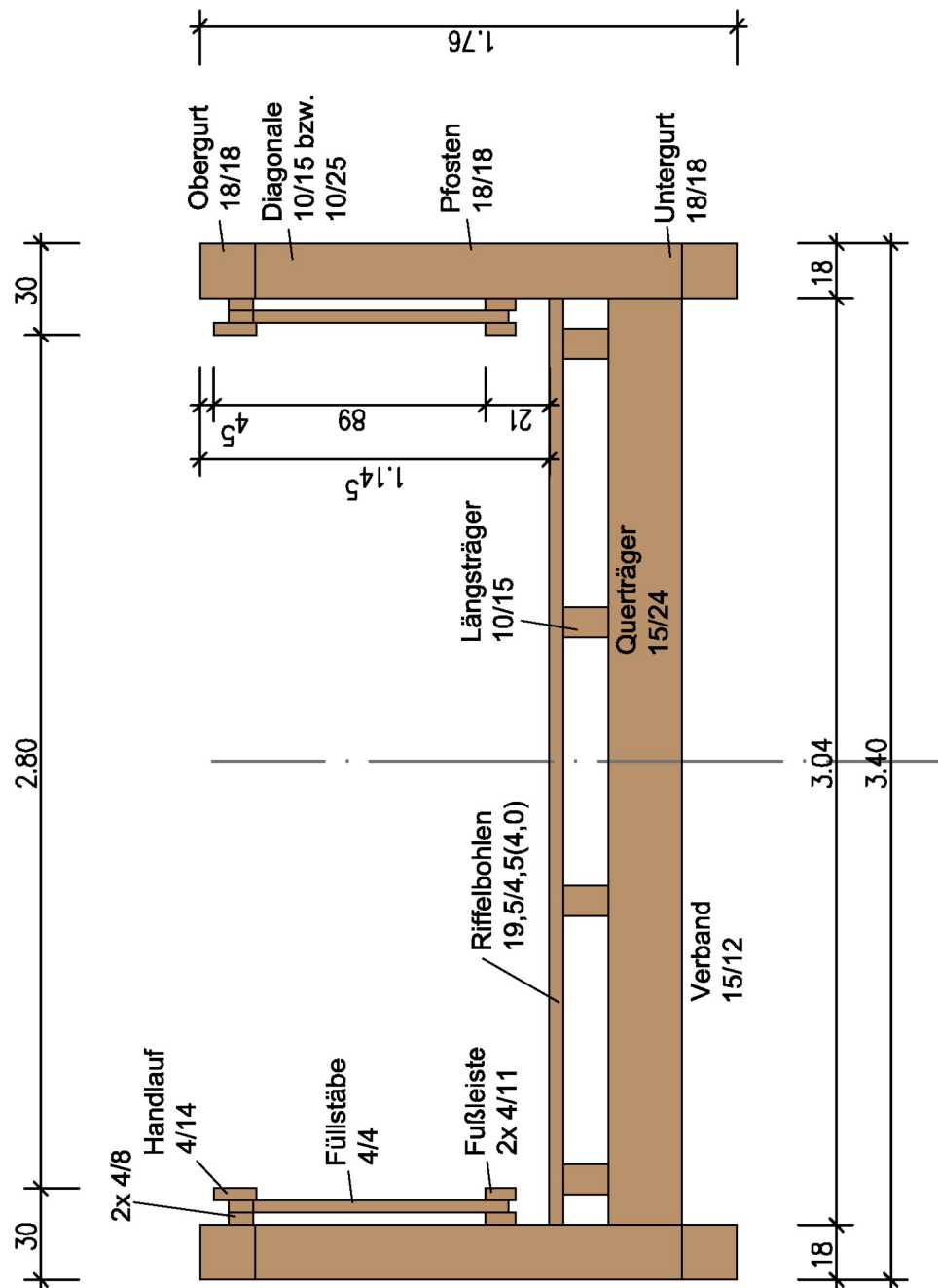




4 Bauwerksskizze BESTAND03

(Fortsetzung)

Querschnitt
M. 1:25





5 Hauptbauteile

5.1 Teilbauwerk

Bauwerksart **Trogbrücke**
Stadium **Bauwerk unter Verkehr**
Teilbauwerksname **Fußgängerbrücke über die Leine / Schlachthofstraße**
Konstruktion **EF-HOLZ-FW**
BW-Stationierung **In Stationierungsrichtung**
BW-Richtung **von Schlachthofstraße zum Heinepark**

Amt

Meisterei

UI/UA **UI/UA bei Gemeinde**

- pflichtiger Partner

Baulast Konstrukt **Gemeinde**

Unterhaltungslast Übb

Konkretisierung Überb.

Unterhaltungslast Untb

Konkretisierung Unterb.

Bauwerksakte-Nr.

Baujahr Überbau **1993**

Baujahr Unterbau **1993**

Datenerf. abgeschl. **Nein**

Int. Sortierschlüssel

Denkmalschutz



5 Hauptbauteile

5.2 Brücke

Querschnitt Überbau **Trogquerschnitt als Fachwerk**

Querschnitt Haupttragwerk **Mit Querschnitt des Überbaus identisch**

Bauverfahren Überbau **Fertigteilmontage mit Komplettierung**

Hohlkörperplatte

Gesamtlänge **20,04 m**

Breite **2,80 m**

Gesamtbreite **3,40 m**

Brückenfläche **54 m²**

Längsneigung max.

Querneigung max.

Zwischenraum Überbauten

Konstruktionshöhe min. **1,76 m**

Konstruktionshöhe max. **1,76 m**

Max. Überschüttungshöhe

Min. Überschüttungshöhe

Lichte Höhe **3,00 m**

Lichte Weite bei Einfeld **17,45 m**

Krümmung **Nicht gekrümmt ($R > 1500$ m), nicht aufgeweitet**

Bauwerkswinkel **100 gon**

Winkelrichtung **Ohne**

Anzahl Felder **1**

Anzahl Überbauten **1**

Kon. Maßn. für n. Verst. **Nein**

Anzahl Stege **2**

Koppelfugen **Keine Koppelfugen vorhanden**

Bemerkung Baugrund

Bemerkung **27cm überhöht**

5.3 Brückenfelder / -stützungen

Feld	Stützweite m	Stützung	Stützungshöhe m	Anzahl Stützen in Querrichtung
1	0,00	Widerlager	--	1



5 Hauptbauteile

5.4 Statisches System / Tragfähigkeit

<u>Bauteil</u>	Gesamtes Teilbauwerk
Tragfähigkeit	Einzelangaben für Flächenlast
Bemessungslast	5,00 kN/m²
Sonderabtragsrichtung	Nein
Bemerkung	Statische Berechnung liegt nicht vor. Im BW-Buch der Aufstellerfirma ist lediglich als Brückenklasse "Fußgängerbrücke" angegeben. Es wird demzufolge von einer zul. Flächenlast von 5kN/m² ausgegangen. Radlasten wurden vorraussichtlich nicht berücksichtigt

5.5 Nachrechnung

Keine Angaben



5 Hauptbauteile

5.6 Baustoffe

(Fortsetzung)

<u>Bauteil</u>	Überbau
Baustoff	Holz
Holzgüte	Laubholz (LH)
Lieferfirma	Massiv-Holzbrücken GmbH 4920 Lemgo Tel. 05261/17071
Verbindm.	Verdübelung
Bemerkung	Bongossi II/A ; Laubholzgütegruppe C Vernidungsbleche St37.2 feuerverzinkt



6 Konstruktionsteile

6.1	Vorspannungen	Keine Angaben
6.2	Gründungen	Keine Angaben
6.3	Erd- und Felsanker	Keine Angaben
6.4	Brückenseile und -kabel	Keine Angaben
6.5	Lager	Keine Angaben
6.6	Fahrbahnübergänge	Keine Angaben
6.7	Abdichtungen	Keine Angaben
6.8	Kappen	Keine Angaben
6.9	Schutzeinrichtungen	Keine Angaben
6.10	Ausstattungen	Keine Angaben
6.11	Gestaltung	Keine Angaben
6.12	Leitungen	Keine Angaben
6.13	Verfüllung von Rissen und Hohlräumen	Keine Angaben
6.14	Betonersatzsysteme	Keine Angaben
6.15	Oberflächenschutzsystem für Beton	Keine Angaben
6.16	Reaktionsharzgebundene Dünnbeläge	Keine Angaben



6 Konstruktionsteile

6.17 Keine Baustoffe vorhanden

(Fortsetzung)



8 Planung / Bau / Verwaltung

8.1 Entwürfe, Berechnungen

<u>Bauteil</u>	Gesamtes Teilbauwerk
Art	Datenerfassung
Aufsteller	IB Sven Müller & Thomas Nagora GbR Leinefelde
Bearbeiter	S. Müller
Aufstellungsjahr	2016
Bemerkungen	keine Bestandsunterlagen vorhanden

8.2 Verwaltungsmaßnahmen, Sondervereinbarungen

Keine Angaben

8.3 Bau- und Erhaltungsmaßnahmen

<u>Maßnahme</u>	Neubau
Art	Neubau des Teilbauwerks
Veranlassung	
Auftraggeber	
Auftragnehmer	
Auftragssumme --	Abschlags-/Abrechnungssumme
Baubeginn	Bauende
Baujahr 1993	Ablauf der Frist für Mängelansprüche
Bauüberwachg.	



9 Sachverhalt

Fußweg zum Heinepark

Lage	Oben liegend
Sachverhalt	Gehweg

Leine

Lage	Unten liegend
Sachverhalt	Fluss
Bemerkung	Gewässer 1. Ordnung



11 Bauwerksbilder

ANSICHT GELÄNDER



DRAUFSICHT VON HINTEN





11 Bauwerksbilder

(Fortsetzung)

DRAUFSICHT VON VORN





12 Sonstige Anlagen

Keine Angaben