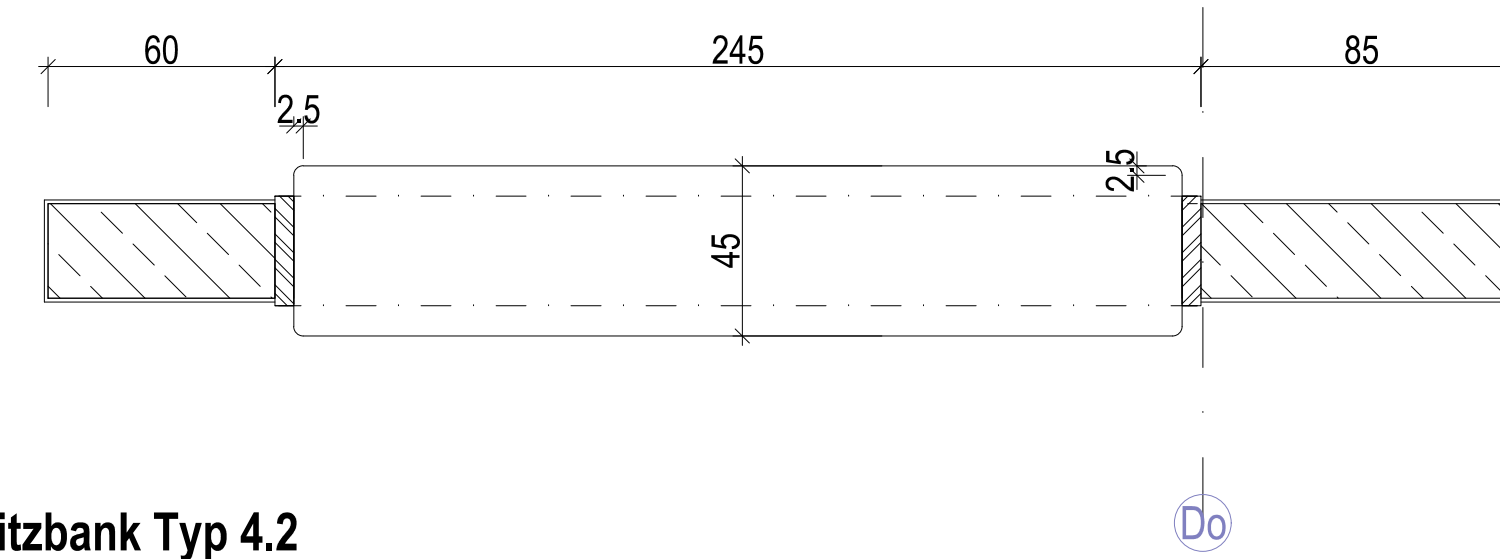
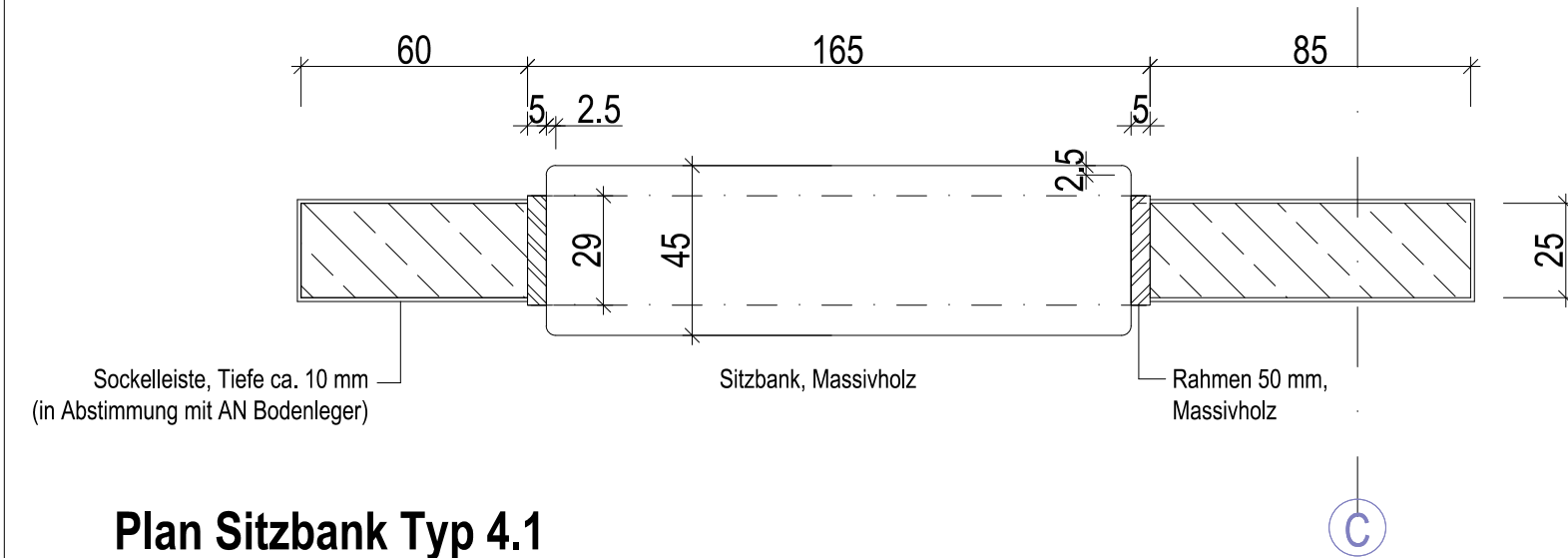


Ansicht Sitzbank Typ 4.1

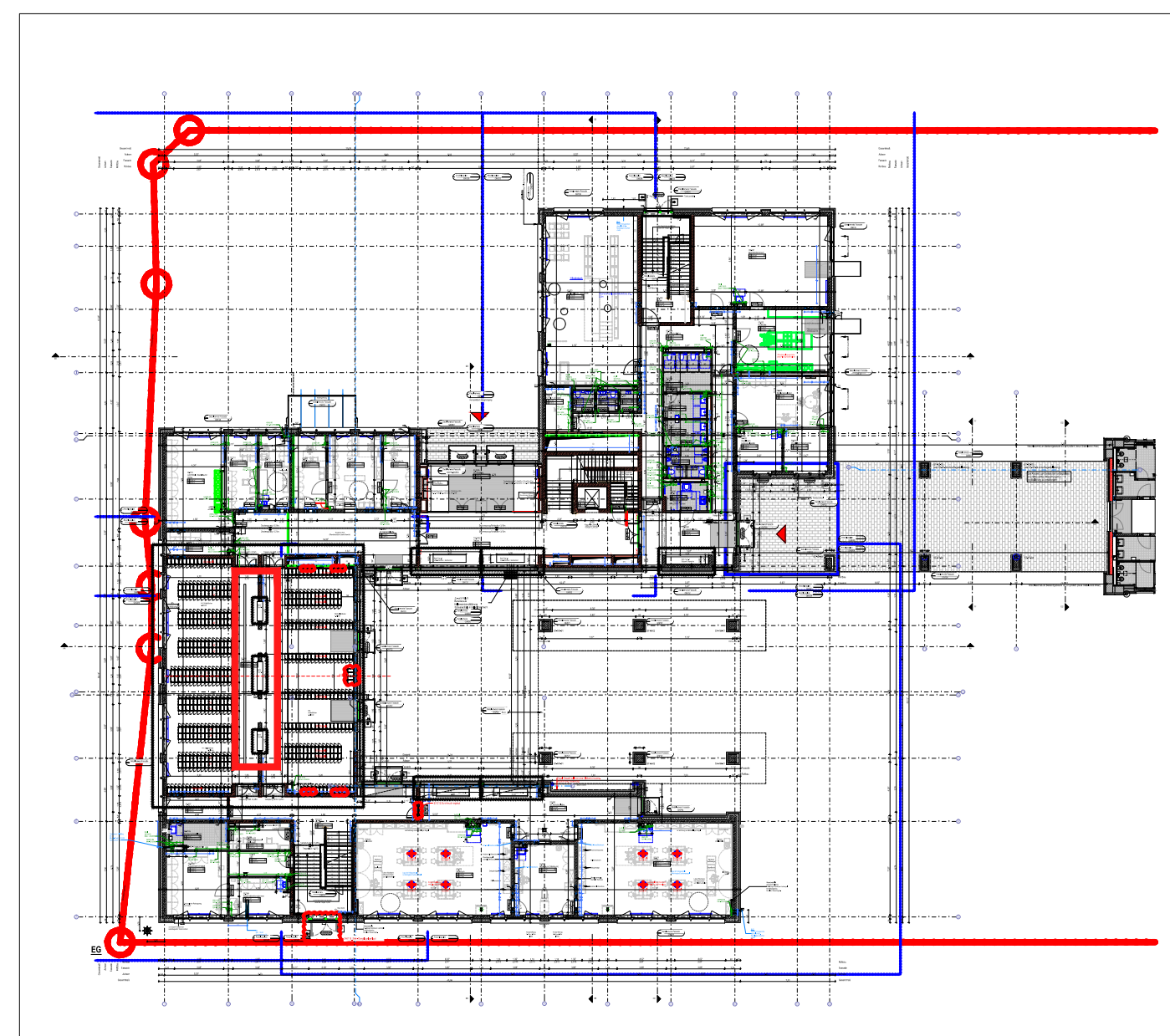
Schnitt

Ausführung:
Massivholz Fichte, natur lackiert seidenmatt -
in Abstimmung mit Architekten,
Kantenradius 2 mm

Ansicht Sitzbank Typ 4.2



Detail (Typ 4.1, 4.2) M 1:20



Übersichtsplan EG M 1:500

VE 3141 Tischlerarbeiten Bänke			
Typ	Geschoß	Länge/ m	Anzahl
Sitzbank Typ 4.1	EG	1,65	2
Sitzbank Typ 4.2	EG	2,45	1



Perspektive

Index	Änderungen	Datum	Nam

Zur Verifizierung des Planes können Anbindemaße der Fenster und Türen bzw. nicht vermaaste Elemente oder Bereiche aus dem Plan abgegriffen werden.



STADT LEIPZIG
- Amt für Gebäudemanagement -

Objekt	
--------	--

Schulzentrum Gerichtsweg

Grundschule Neubau (GN)
Reichpietschstraße 2
04317 Leipzig

Auftraggeber

Stadt Leiningen

Stadt Leipzig
Amt für Gebäudemanagement

04092 Leipzig

Architekt		Eckplaner
-----------	--	-----------

--	--

796

[illegible]

1	
---	--

[illegible]

Hörsystem: DHHN2016

Freigabestatus

Planbezeichnung	
-----------------	--

Inhalt_Plannummer_Maßstab_Index
DE00_GNTM_20_A

Grundschule Neubau - Detail Sitzbank / Umkleidebereich

Leistungsphase

5 - Ausführungsplanung

[illegible]

Datei: Liegenschaft_Gebäude_GT_L_GEW_INHA_INDEX	Blattnr.:
---	------------------

0138829001_01_3_ARC_DE90_A			GN114
gezeichnet:	Datum:	Format:	Maßstab:

KS	10.05.2024	A1 594.0 x 841.0	1:20/ 1:500
----	------------	---------------------	-------------