

Fußbodenaufbau

FB 1	Sportboden-Parkett   H= 200 mm	(nicht unterkellert)   Bestand
18 mm	Parkett, Fischgräten 40x6cm STab	
27 mm	Holzlatung   UK	
90 mm	Hohlraum mit MWo/ Glasfaser	
60 mm	Estrich   Schutzbeton	
5 mm	Abdichtung (asbestfrei, nicht teerhaltig)	
80 mm	Bodenplatte Unterbeton (B 120)	
220 mm	Grobkies	

FB 2	Linoleum   H= 65 mm	(nicht unterkellert)
Abbruch ca. 65 mm bis Bodenplatte (Siehe Abbruchplan)		

5 mm	Linoleum	
30 mm	Gußasphaltestrich (AS) auf Trennlage, schwimmend*	
10 mm	Abdeckplatte HWP	
>10 mm	Ausgleichschüttung, gebunden	
5 mm	Flächenabdichtung	
165 mm	Bodenplatte	
130 mm	Grobkies	

FB 3	Estrich   H= 105 mm	(nicht unterkellert)   Bestand
30 mm	Hartestrich	
75 mm	Unterbeton (B 120)	
105 mm	Beton (feinkörnig)	
140 mm	Grobkies	

FB 4	Boden-Fliesen   H= 80 mm	(unterkellert)
Abbruch ca. 120 mm Fliesenbelag bis Bodenplatte (Siehe Abbruchplan)		
Hinweis: Um die vorhandene Schwelle zwischen Umkleide und Waschraum von 8cm auf 2cm zu verringern, ist zukünftig im Waschraum nur ein Fußbodenaufbau von ca. 8cm möglich.		

15 mm	Fliesen R 10 mit Kleber	
25 mm	Abdichtung	
30 mm	Gußasphaltestrich (AS) auf Trennlage	
30 mm	Blähperlitt-Dämmplatte (mit TSD)	
10 mm	Ausgleichschüttung, gebunden	

80 mm	Beton (Druckbeton)	
190 mm	Hohllochziegel / Ackermann-Decke	

FB 4a	Fliesen	(unterkellert)   Bestand
-------	---------	--------------------------

FB 5	Fliesen   H= 68 mm	(nicht unterkellert)   Bestand
8 mm	Fliesen R 9	
18 mm	Fliesenkleber mit PVC Sperrschicht	
37 mm	Beton	
5 mm	Isolierschicht	
165 mm	Bodenplatte Unterbeton (B 120)	
130 mm	Grobkies	

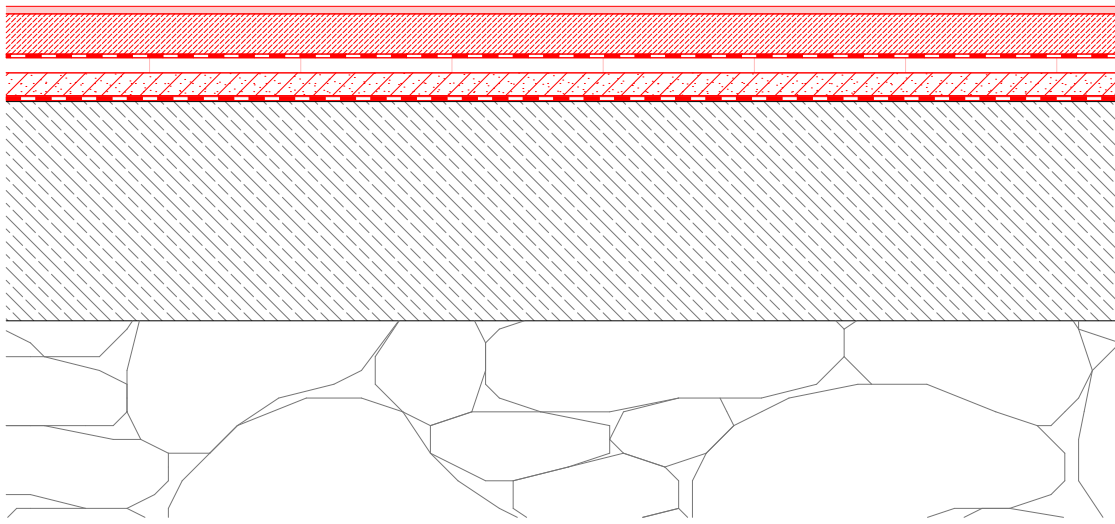
FB 5a	Terrazzo-Plattenbelag	(nicht unterkellert)   Bestand
-------	-----------------------	--------------------------------

FB 5b	Terrazzo-Plattenbelag   H= 65 mm	(nicht unterkellert)
Abbruch ca. 65 mm bis Bodenplatte (Siehe Abbruchplan)		

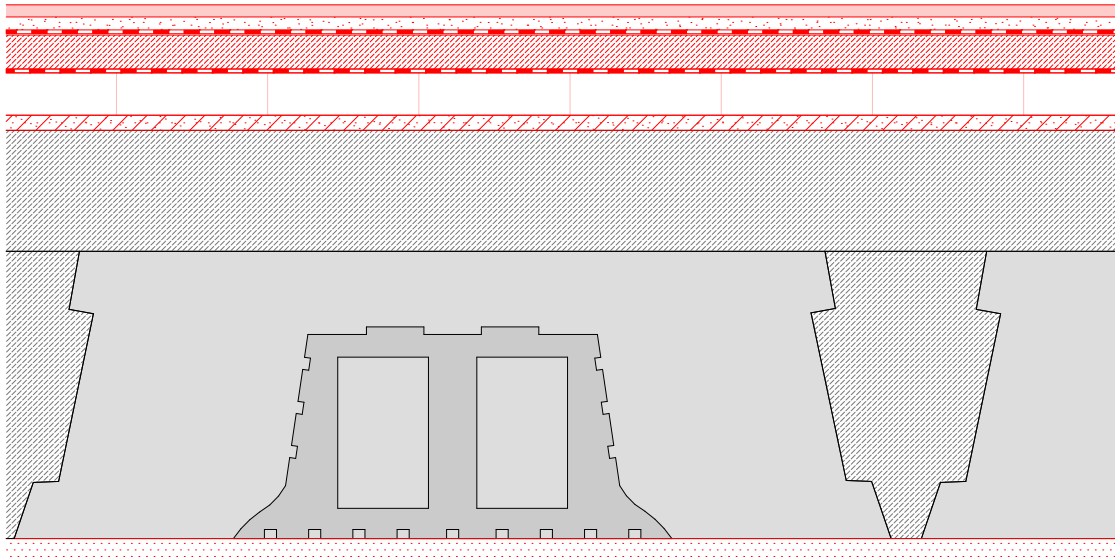
15 mm	Terrazzo-Fliesen R 9 (Design in Anlehnung Bestands-Platten) mit Kleber	
25 mm	Gußasphaltestrich (AS) auf Trennlage	
10 mm	Abdeckplatte HWP	
10 mm	Ausgleichschüttung, gebunden	
5 mm	Flächenabdichtung	

165 mm	Bodenplatte	
130 mm	Grobkies	

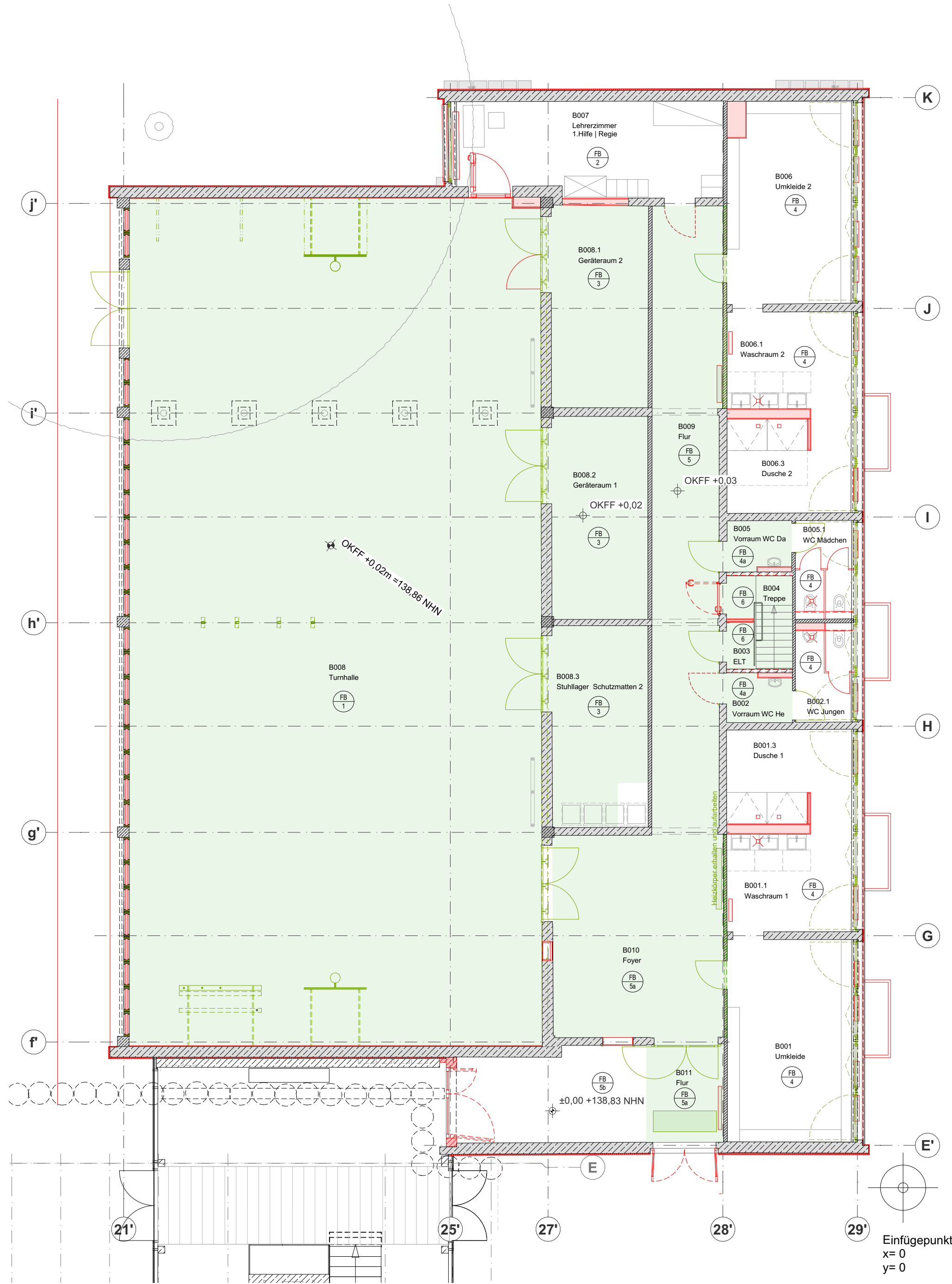
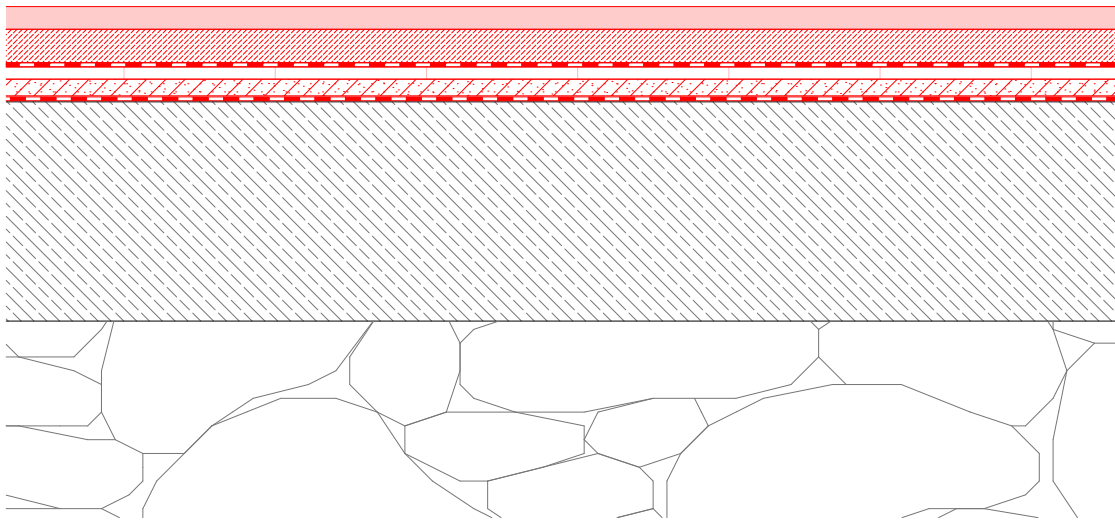
FB 2	Lehrerzimmer
------	--------------



FB 4	Dusch-/ Waschräume + Umkleiden + WCs
------	--------------------------------------



FB 5b	Verbindungsflur
-------	-----------------



Höhenbezug

Index	Änderung	Datum	Gez.

Zeichnungscode

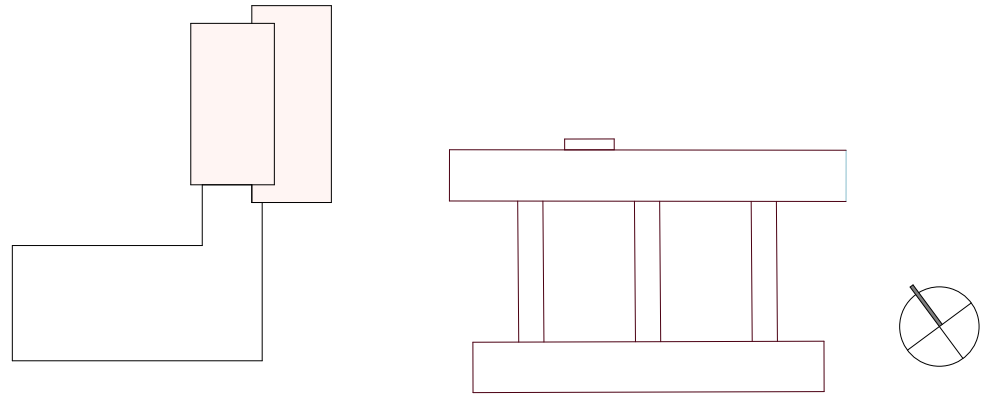
Übersicht Fußbodenaufbauten

Bauherr

**STESAD GmbH**  
WIR ENTWICKELN DRESDEN  
Königsbrücker Straße17  
Tel. +49 351 49473-0  
01099 Dresden  
E-Mail info@stesad.de



Übersichtsplan



Projekt

**0049 - 49. Grundschule "Bernhard August von Lindenau"**  
Bernhardstr. 80, 01187 Dresden  
**Neubau Sporthalle und denkmalpfl. Sanierung Sporthalle**

Fachplaner

Tel.: +49

Fax: +49

E-Mail:

Datum

Inhaltliche Koop.

Fachplaner

Fachplaner

Darstellung

Projektauftraggeber

**Landeshauptstadt Dresden**  
Amt für Schulen

Planungsphase

**5 - A**

Ausführung

DWG- Dateiname

0049\_002\_5\_A\_G00\_1402\_FB.dwg

PDF- Dateiname

0049\_002\_5\_A\_G00\_1402\_FB.pdf

Maßstab

1:100 | 1:5

Gez.

S.J.

Bl.- Größe

841x420

Erstelldatum

20.03.2025

Projekt-Nr.

HL4010493

Bl.-Nr.

A\_1402