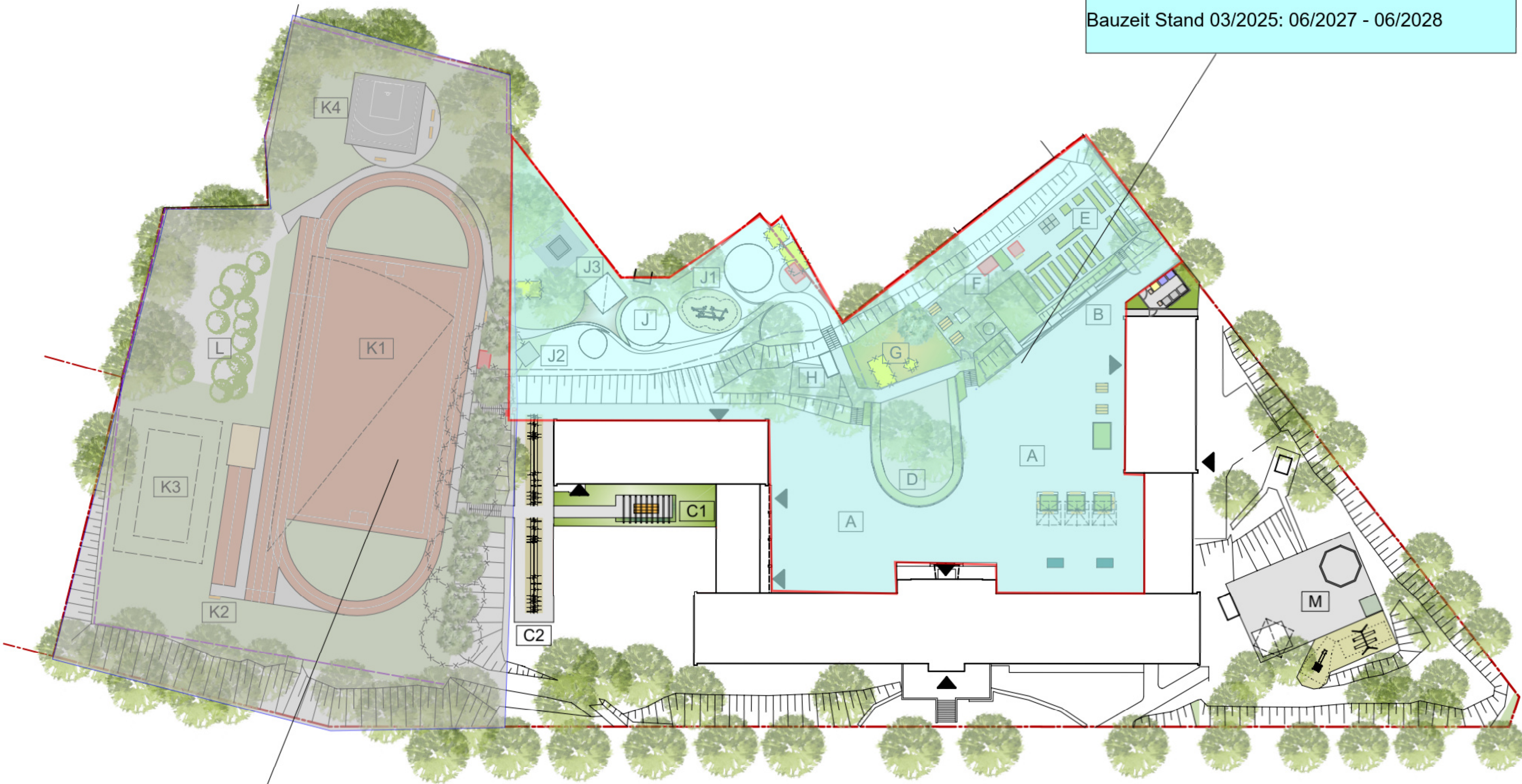


Außenanlagen - Hortnutzung und Schulhof (BA 1b)

Baukosten KG 500 (Kostenschätzung LP 2)
Stand 04/2024: ca.0,9 Mio. €

Bauzeit Stand 03/2025: 06/2027 - 06/2028



Außenanlagen - Sportfreifläche (BA 2):

Baukosten KG 500 (Kostenschätzung LP 2)
Stand 04/2024: ca.1,0 Mio. €

LEGENDE

Flurstücksgrenze
1869/5 Flurstücksnummer

Bebauung:

Schulgebäude, Sporthallen,
Container/Lagergebäude für Schule und Hort
geplante Gartenhäuschen Schulnutzung
geplanter Abbruch:
ehem. Hausmeistergebäude/
baulich desolate Lagergebäude für Schule

Befestigte Flächen:

Betonsteinpflaster, Betonsteinplatten
Betonsteinpflaster mit Rasenfugen
Sandgeschlämmte Wegedecke
wasserdurchlässiger Kunststoffbelag für
multifunktionale Sportplatzflächen
Asphalt - Streetballplatz

Vegetationsflächen:

Baumbestand - Erhalt
Baumbestand - zur Sanierung der Sportplatzanlage
erforderliche Baumfällung
geplante Baumneupflanzung
Gehölzfläche
Rasen
Natur-/ Blumenwiese

Einfriedungen:

Stabgitterzaun:
Höhe 1 m innerhalb Schulgelände
Höhe 1,40 m als Grundstückseinfriedung
Ballfangzaun, Höhe 4 m

Treppen / Rampen / Stützmauern:

Treppen-Anlage aus Betonblockstufen
mit beidseitigem Handlauf
Rampe zur barrierefreien Erschließung des
Schulgeländes mit beidseitigen Radabweisern
und Handläufen
Plattformlift zur barrierefreien Erschließung des
Schulgeländes/Sportplatzes
Stützwand Rondell, Winkelstützelemente

Ausstattung:

Pergola mit Rankelementen
Sitzbank mit / ohne Lehne
Tisch-Bank-Kombination
Sonnenschirm / Sonnensegel
Tischtennisplatte - Erhalt Bestand

geplante Flächennutzungen:

A Ebene 1 - Schul- und Pausenhof
B Ebene 1 - Wirtschaftszufahrt,
barrierefreie Zuwegung von der Enzmannstraße,
C1 Ebene 1 - Grünes Klassenzimmer
C2 Ebene 1 - Fahrradstellplatz für 122 Fahrräder
D Ebene 2 - Rondell
E Ebene 2 - Schulgarten für 364 Kinder in 13 Klassen
F Ebene 2 - Grillplatz, gemeinsamer Sitzplatz für Schulfeste
und Klassenfeiern
G Ebene 2 - Naturgarten mit Blumenwiese und Kirschbaum
H Ebene 2 - Hortbereich
J Ebene 3 - Spielbereich mit Spielgeräten - Erhalt Bestand
J1 Kletterstruktur
J2 wetterfeste Sitzgruppe
J3 Bodentrampolin,
Sankasten mit Sonnenschutz und Matschstrecke
K Ebene 3 - Sportplatz:
K1 Kleinspielfeld mit Rundlaufbahn und 50-m-Kurzstreckenlaufbahn
K2 Weitsprunganlage
K3 Volleyballwiese
K4 Streetball
L Ebene 3 - Naturbaustelle/Naturspielplatz Hort -
Erhalt Bestand
M Hortgarten der 1. Klasse an der Enzmannstraße:
- Klettergerüst mit Rutsche und zwei Schaukeln
- Sandkasten mit Sonnenschutz
- SoccerCourt
- wetterfeste Sitzgruppe

*** Ergebnis der Beratung mit Schule, Hort und Schulamt am 09.02.2024

Plangrundlage: Lage- und Höhenplan
28.09.2023
Koordinatensystem: ETRS 89_UTM33
Höhenbezug: DHHN2016

Index	Datum	Name	Änderungen
Bauherr:		Stadt Chemnitz Gebäudemanagement & Hochbau Friedensplatz 1, 09106 Chemnitz	
Bauvorhaben:		Gebrüder-Grimm-Grundschule Sanierung der gesamten Freianlagen	
Bauteil:		Vorplanung - Variante 3 VORZUGSVARIANTE ***	
Auftraggeber:		Stadt Chemnitz - GMH Markt 1 09111 Chemnitz	
Entwurfs- verfasser:		bearbeitet:	
		LPH: 2 - Vorplanung	
		Blattformat: s. unterer Blattrand	
		Maßstab: 1:500	
		Datum: 04/2024	
		gez.: _____	
		bearbeitet: _____	
		Blatt-Nr.: 05	

