

Planung Gewässerachse

- Gewässerachse
- Gerinne (Sohlbreite variierend 0,5 bis 1,00 m mit wechselnden Böschungsneigungen ausführen)
- Sohlausbildung mit sandig-kiesigem Substrat und Sandauflage zur Grundwasseranreicherung
- Böschung Planung
- Böschung Bestand erhalten
- Anschluss ans bestehende Gelände/Geländemodellierung

Wiesenansaat

- Frischwiese (Grundmischung) anlegen
- Ansaat Feuchtwiese (Ufermischung)
- Rasenansaat Bauwerk 3.46

Gehölze pflanzen

- Weißdorn-Schlehen Gebüsch
- Weidengebüsch, Forstware
- Weidenstecklinge setzen
- Feldgehölz-Gebüsch
- Salix fragilis, vStr. 4 Tr., 60-100 m hoch

Initialpflanzungen

- Initialpflanzung Wasserpflanzenvegetation - Wasserschwergesellschaften (aus Bestand, bauseits gelagert)
- Initialpflanzung Hochstaudenflur mit Pestwurz (aus Bestand, bauseits gelagert)

Sonstiges

- Sukzessionsfläche
- Totholz einbringen (Wurzelstubben und Stämme)
- Sitzkrücke einbauen

Abschnitt 4b

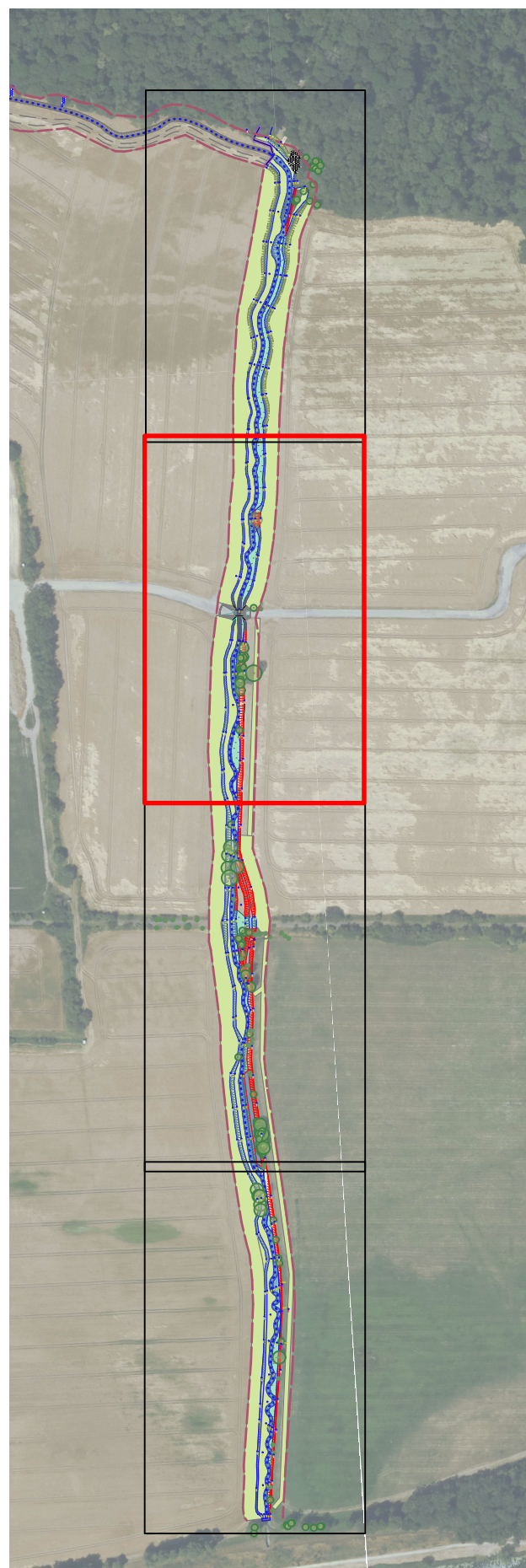
- Kilometrierung im 25m Intervall
- Planungshöhen
- Nutzungskorridor

Bestand

- Bäume Bestand / Requisiten
- Einzelgehölze (Sträucher) Bestand
- Waldflächen Bestand
- Gehölzflächen Bestand
- Vegetationsflächen Bestand
- Flurstücksgrenzen und Flurstücksnummern
- Vermesserrhöhen Bestand
- Vermesser: Grenze Baumkrone

Medien Bestand

- Strom (NS) - MITNETZ STROM



Alle Maße sind vor Ort auf Ihre Richtigkeit zu prüfen! Unstimmigkeiten sind unverzüglich der Bauleitung zu melden!

Vermessergrundlage:
Entwurfsvermessung Lebendige Luppe vom Zschampert bis zur Luppe an der BAB 9, Trigs
GeoServices GmbH, Juni 2019
Bestandsvermessung Fließgewässerabschnitt 4F, Ipp Hydro Consult GmbH, Juli 2020

Änderungsindex				
Index	Datum	Name	Signum	Bemerkung
AE1	03.03.2025			Anpassung gemäß Anmerkungen AG und LDB
VA	07.02.2024			Erstellung Ausführungsplanung

**Stadt Leipzig**
Amt für Stadtgrün und Gewässer

Stadt Leipzig
Amt für Stadtgrün und Gewässer
SG Wasserbaumanagement
Prager Straße 118 - 136
04317 Leipzig

LEBENDIGE LUPPE

Förderer
Gefördert durch:

aufgrund eines Beschlusses des Deutschen Bundestages

Projektpartner

Das Projekt Lebendige Luppe wird durch das Bundesamt für Naturschutz mit Mitteln des Bundesministeriums für Umwelt, Naturschutz, nukleare Sicherheit und Verbraucherschutz im Rahmen des Bundesprogramms Biologische Vielfalt gefördert. Die Lebendige Luppe ist ein Schlüsselprojekt des Grünen Ringes Leipzig und des NABU Leipzig.

Verfasser:


Lagebezug: ETRS89/UTM33N Landkreis: Nordsachsen, Kreisfreie Stadt Leipzig Gemarkung: Burghäusen, Gundorf, Dolzig, Kleinlebanau, Scheuditz Tur 21		Höhenbezug: DHHN2016 Gemeinde: Stadt Leipzig, Stadt Schkeuditz	
Graz: 03.03.2025 Bearb: 03.03.2025 Gedr: 03.03.2025		PROJEKT BAA Zschampert - Freilanlagenplanung Ausführungsplan Abschnitt 4F - Blatt 2	
Verfasser: Freigabe Planverfasser		Plan-Nr.: LL_FRE_4F_5_LA_01	Maßstab: 1 : 250
Berlin, den		Leipzig, den	den
(Auftraggeber)		(Auftraggeber)	(Auftraggeber)