

Planung Gewässerachse

- Gewässerachse
- Gerinne (Sohlbreite variierend 0,5 bis 1,00 m mit wechselnden Böschungsneigungen ausführen)
- Sohlbildung mit sandig-kiesigem Substrat und Sandauflage zur Grundwasseranreicherung
- Böschung Planung
- Böschung Bestand erhalten
- Anschluss ans bestehende Gelände/Geländemodellierung

Wiesenansaat

- Frischwiese (Grundmischung) anlegen
- Ansaat Feuchtwiese (Ufermischung)
- Rasenansaat Bauwerk 3.46

Gehölze pflanzen

- Weißdorn-Schlehen Gebüsch
- Weidengebüsch, Forstware
- Weidenstecklinge setzen
- Feldgehölz-Gebüsch
- Salix fragilis, vStr. 4 Tr., 60-100 m hoch

Initialpflanzungen

- Initialpflanzung Wasserpflanzenvegetation - Wasserschwabergesellschaften (aus Bestand, bauseits gelagert)
- Initialpflanzung Hochstaudenflur mit Pestwurz (aus Bestand, bauseits gelagert)

Sonstiges

- Sukzessionsfläche
- Totholz einbringen (Wurzelstubben und Stämme)
- Sitzkrücke einbauen

Abschnitt 4b

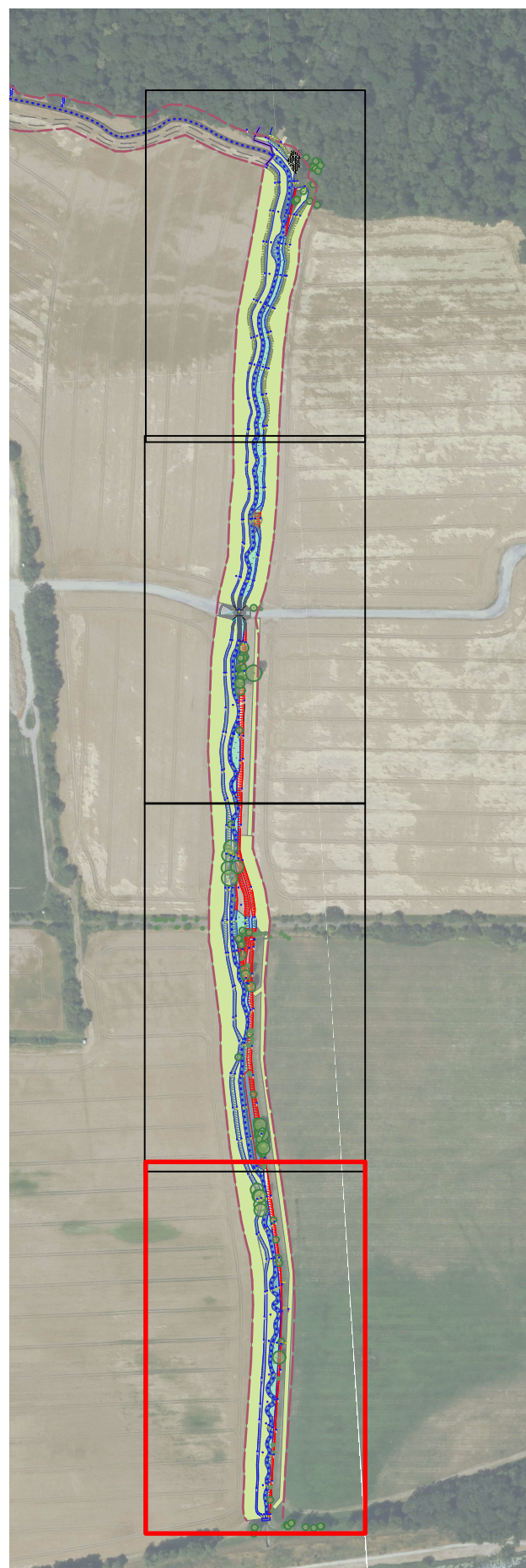
- Kilometrierung im 25m Intervall
- Planungshöhen
- Nutzungskorridor

Bestand

- Bäume Bestand / Requisiten
- Einzelgehölze (Sträucher) Bestand
- Waldflächen Bestand
- Gehölzflächen Bestand
- Vegetationsflächen Bestand
- Flurstücksgrenzen und Flurstücksnummern
- Vermesserrhöhen Bestand
- Vermesser: Grenze Baumkrone

Medien Bestand

- Strom (NS) - MITNETZ STROM



Alle Maße sind vor Ort auf Ihre Richtigkeit zu prüfen! Unstimmigkeiten sind unverzüglich der Bauleitung zu melden!

Vermessergrundlage:
Entwurfsvermessung Lebendige Luppe vom Zschampert bis zur Luppe an der BAB 9, Trigs
GeoServices GmbH, Juni 2019
Bestandsvermessung Fließgewässerabschnitt 4F, Ipp Hydro Consult GmbH, Juli 2020

Änderungsindex			
Index	Datum	Name	Signum
AE1	03.03.2025		
VA	07.02.2024		

Stadt Leipzig
Amt für Stadtgrün und Gewässer
SG Wasserbaumanagement
Prager Straße 118 - 136
04317 Leipzig

Förderer
Gefördert durch:

Projektpartner

Lagebezug: ETRS89/UTM33N Landkreis: Nordsachsen, Kreisfreie Stadt Leipzig Gemarkung: Burghäusen, Gundorf, Dölzig, Kleinleubenau, Scheuditz Tur 21		Höhenbezug: DHHN2016 Gemeinde: Stadt Leipzig, Stadt Schkeuditz	
Verfasser:		PROJEKT	
Gezielt: 03.03.2025 Bearb.: 03.03.2025 Gepr.: 03.03.2025		B44 Zschampert - Freilandplanung Ausführungsplan Abschnitt 4F - Blatt 4	
Verfasser: Phase: Ausführungsplanung		Plan-Nr.: LL_FRE_4F_5_LA_01	Maßstab: 1 : 250
Freigeplante Planverfasser		Als Ausführungsplan gekennzeichnet. Zur Ausführung freigegeben. Stadt Leipzig, Amt für Stadtgrün und Gewässer	Die Überentwertung dieses Planes mit der Bauausführung wird bestätigt.
Berlin, den		Leipzig, den	den
(Auftraggeber)		(Auftraggeber)	(Auftraggeber)