

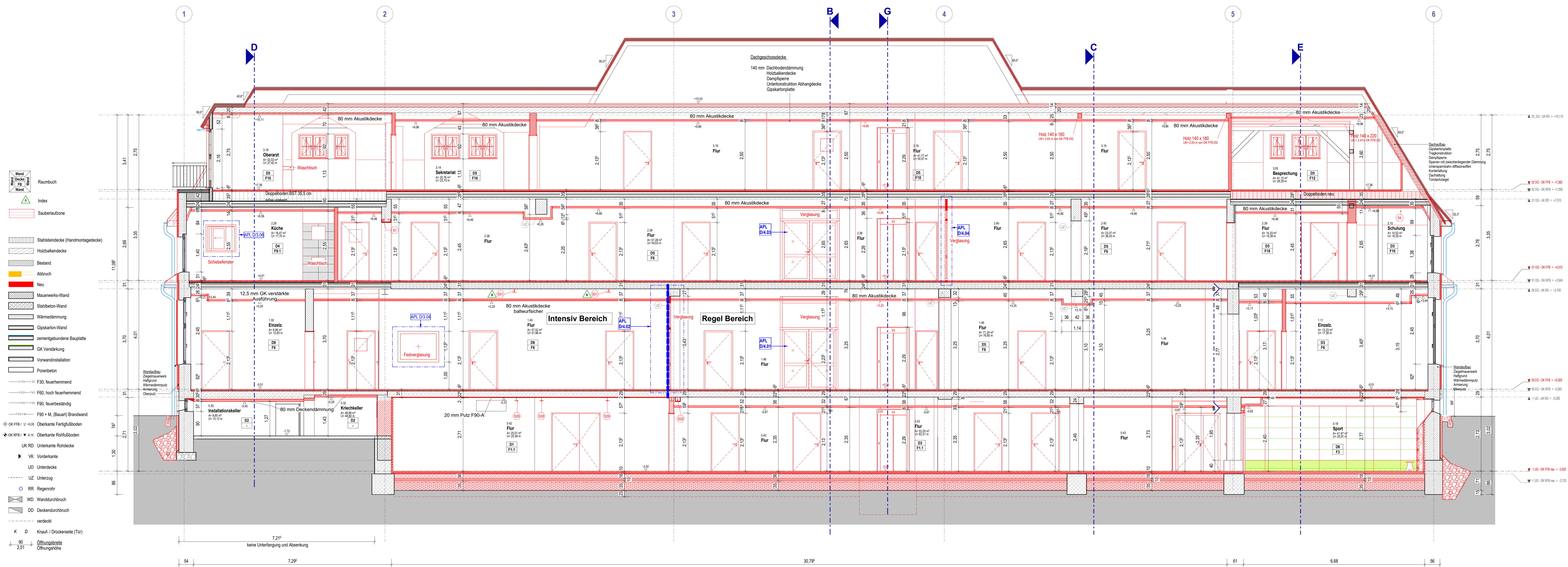
- Bestand
- Neu
- Abbruch
- Straßenbegrenzung
- Zaun
- (BP) Pflasterbelag
- Schacht
- Rasenfläche
- Baum
- +0.00 Oberkante / Geländehöhe
- Baustelleneinrichtung
- nicht überfahrbare Heizkanal

±0,00 OK FFB EG = 287,28 m üNNH

Alle Maße sind am Bau zu nehmen!

E	15.04.2025	BE-Fläche erweitert, Bauzaunführung geä., Container versetzt, neue Baustellenzufahrt
D	28.08.2024	Sanitärcontainer entfällt
C	25.04.2024	Aufstellung Container geä.
B	19.03.2024	Baustraße geändert
A	14.02.2024	nicht überfahrbare Heizkanal ergänzt
Index:	Datum:	Änderung:

Bauherr: Ökumenisches Hainich Klinikum gGmbH Pfafferoode 102 · 99974 Mühlhausen		Architekt: 	
Projekt: Umbau und Sanierung Haus 15 ÖHK, Pfafferoode 102 99974 Mühlhausen		Norden: 	
Zeichnung: Baustelleneinrichtung und Zufahrt (Index E)		Projektnummer: 2022-20	Bearbeiter: 22.01.2024
		Maßstab: 1 : 250	Prüfer: 22.01.2024
		Detail-Code: APL LP-BE/01	Index: E



- Maßnahmen Decke**
- D1 KEINE MASSNAHMEN
 - D2 2 cm Kalk-Zement-Putz F90
 - D3 Kalk-Zement-Putz F90, inkl. Untergundvorbereitung 8 cm kaschierte Mineralwolldämmung WLG 035
 - D4 abgehängte GKB-Unterdecke, verspachtelt (Q3) Malerflies, Dispersionsanstrich, incl. Untergundvorbereitung (Bäder, Küchen, WC s)
 - D5 abgehängte GKB-Fachraumunterdecke, verspachtelt (Q3) Malerflies, Dispersionsanstrich, incl. Untergundvorbereitung (Aufenthaltsräume, Flure, Büros)
 - D6 abgehängte Akustik-Unterdecke, gebundene Glaswolleplatte mit Glasfasergewebe, ballwursicher, Dispersionsanstrich matt (Sportraum)
 - D7 abgehängte Unterdecke ballwursicher Dispersionsanstrich matt
 - D8 verstärkte Unterdecken, Gipsfaserplatte

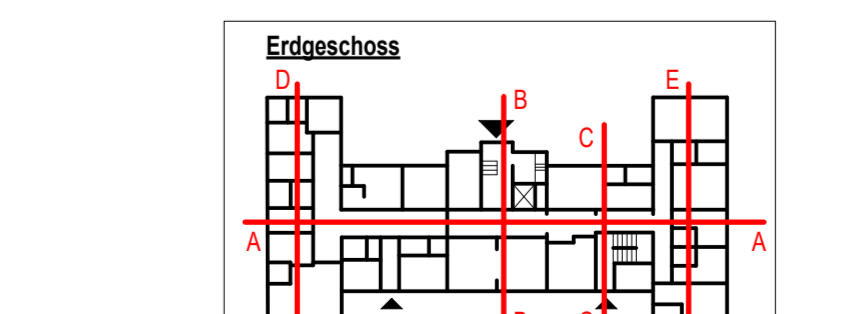
- Maßnahmen Wand**
- W1 KEINE MASSNAHMEN
 - W2 voh. Wände reinigen (Kriechkeller)
 - W3 Putz (Sanierputz) mit offenporigen Anstrich (Selbstfarbe)
 - W4 Dämmplatte aus Calciumsilikat (WLG045) Kalkfeinputz (Außenwände nutz. KG)
 - W5 Kalk-Gipsputz (auf MW)
 - W6 Malerflies, Dispersionsanstrich, incl. Untergundvorbereitung
 - W7 Kalk-Zement-Putz als Fliesenunterputz, Fliesen (auf MW in Bädern)
 - W8 Malerflies, Dispersionsanstrich, incl. Untergundvorbereitung (Bäder, Küchen, WC s)
 - W9 abgehängte GKB-Akustik-Streuloch-Unterdecke Dispersionsanstrich matt (Aufenthaltsräume, Flure, Büros)
 - W10 abgehängte Akustik-Unterdecke, gebundene Glaswolleplatte mit Glasfasergewebe, ballwursicher, Dispersionsanstrich matt (Sportraum)
 - W11 abgehängte Unterdecke ballwursicher Dispersionsanstrich matt
 - W12 verstärkte Unterdecken, Gipsfaserplatte

- Maßnahmen Fußboden über Bodenplatte**
- F1 15 mm Feinstzeug im Dünnbett
 - F2 2 mm Spachtelung
 - F3 3 mm PVC-Belag, geklebt Sportboden
 - F4 3 mm Epoxidharz Spachtelung
 - F5 13 mm Feinstzeug, Dünnbett
 - F6 2 mm Spachtelung
 - F7 4 mm PVC-Belag, geklebt Sportboden
 - F8 4 mm Epoxidharz Spachtelung

- Maßnahmen Fußboden über Geschossdecke EG, 1. OG und DG**
- F9 3 mm Epoxidharz Spachtelung
 - F10 2 mm Spachtelung
 - F11 3 mm PVC-Belag, geklebt Sportboden
 - F12 4 mm Epoxidharz Spachtelung

- Maßnahmen Statik**
- S1 2x HEA 120 (S 301) F30 Verkleidung
 - S2 2x HEA 120 (S 302) F30 Verkleidung
 - S3 Betonsturz C20/25 BH 17,5/30 cm (S 303)
 - S4 Holzträger BSH GL28 14/28 cm (S 305)
 - S5 HEA 180 (S 306) F30 Verkleidung
 - S6 HEA 180 (S 307) F30 Verkleidung
 - S7 HEA 260 (S 308) F30 Verkleidung
 - S8 HEA 180 (S 310) F30 Verkleidung
 - S9 2x HEA 120 (S 311) F30 Verkleidung
 - S10 2x HEA 120 F30 Verkleidung
 - S11 2x HEA 120 F30 Verkleidung
 - S12 Betonsturz C20/25 BH 17,5/40 cm (S 312)
 - S13 Betonsturz C20/25 BH 17,5/30 cm (S 312b)
 - S14 HEA 180 (S 313) F30 Verkleidung
 - S15 2x HEA 120 (S314) F30 Verkleidung
 - S16 HEA 140 (S 316) F90 Verkleidung
 - S17 2x HEA 140 (S 317) F90 Verkleidung
 - S18 3x HEA 140 (S 318) F90 Verkleidung
 - S19 HEA 140 (S 319) F90 Verkleidung
 - S20 HEA 140 (S 322) F90 Verkleidung
 - S21 HEA 180 (S 324) F90 Verkleidung
 - S22 HEA 140 (S 325) F90 Verkleidung
 - S23 2x HEA 120 F90 Verkleidung
 - S24 HEA 140 (S 326) F30 Verkleidung
 - S25 Betonsturz C20/25 BH 24/30 cm (S 312d)
 - S26 2x HEA 140 (S 316) F90 Verkleidung
 - S27 2x HEA 140 (S 317) F90 Verkleidung
 - S28 3x HEA 140 (S 318) F90 Verkleidung
 - S29 HEA 140 (S 319) F90 Verkleidung
 - S30 HEA 140 (S 322) F90 Verkleidung
 - S31 HEA 180 (S 324) F90 Verkleidung
 - S32 HEA 140 (S 325) F90 Verkleidung
 - S33 2x HEA 120 F90 Verkleidung
 - S34 HEA 140 (S 326) F30 Verkleidung

- Maßnahmen Statik (continued)**
- S35 2x HEA 120 (S 301) F90 Verkleidung
 - S36 2x HEA 100 (S 301) F90 Verkleidung



Höhe OK FFB ± 0.00 m = 287,28 m üNNH
Alle Maße sind am Bau zu nehmen!

B	15.11.2024	UG/ Pumpensumpf in Raum 0.28 eingearbeitet/ OGI Grundriss Änderung Ergotherapie Fachwerkwand BST/ WDVS durch Dämmputz ersetzt
A	21.06.2024	EG: HEA 140 im Flur 1.45 ergänzt, Statik Position 31 hinzugefügt

Index: Datum: Änderung:

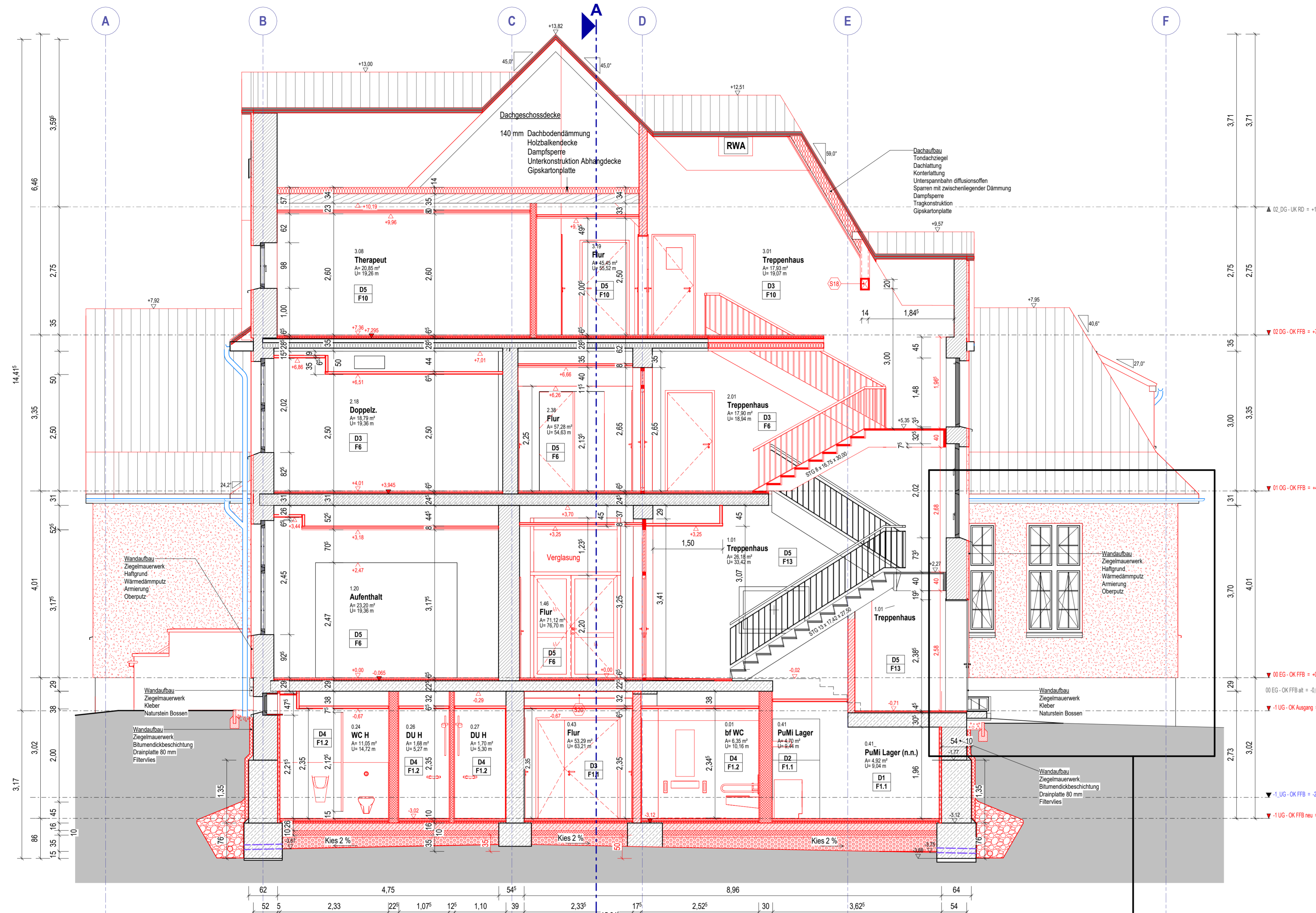
Bauer: Ökumenisches Hainich Klinikum gGmbH
Pflafferode 102 - 99974 Mühlhausen

Projekt: Umbau und Sanierung Haus 15
ÖHK, Pflafferode 102
99974 Mühlhausen

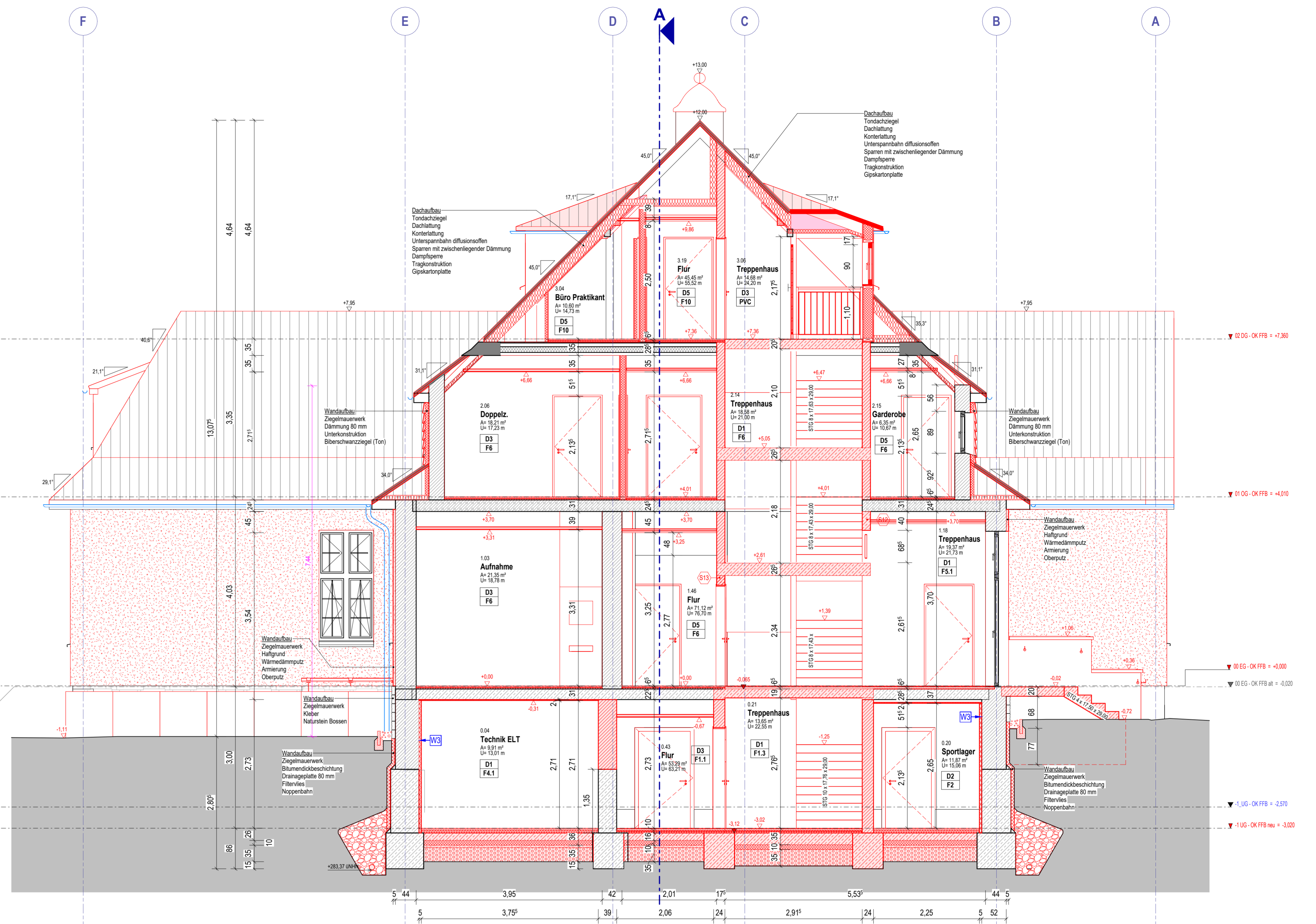
Zeichnung: **Schnitt A (Index B)**

Maßstab: 1:50

APL SN/01



Schnitt B-B



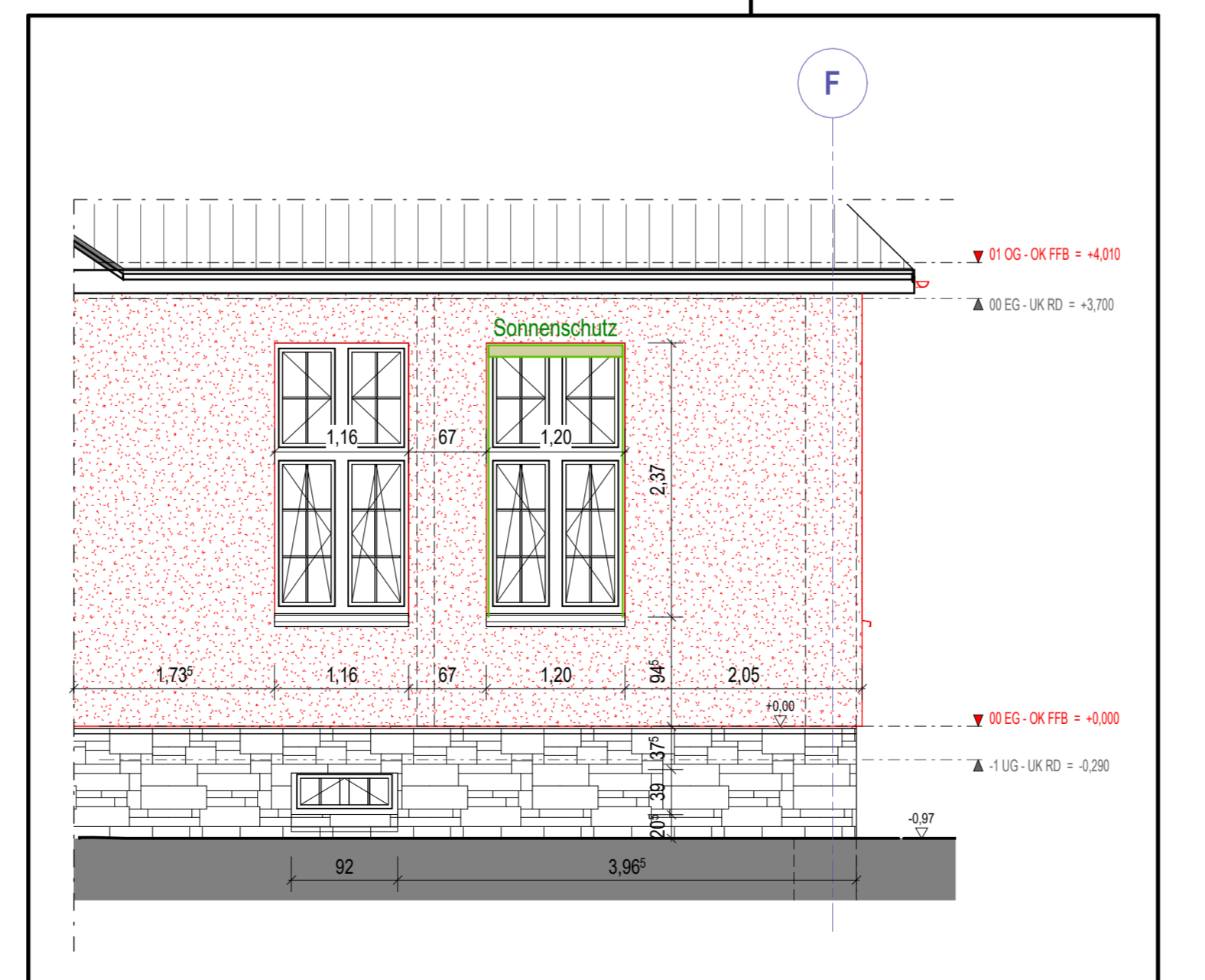
Schnitt C-C

Maßnahmen Fußboden über Bodenplatte

F1 15 mm Feinstzeug im Dünnbett 1 Lage Gussasphalt 1 Lage Rippenpapier 80 mm Perlit-Wärmedämmplatte 10 mm Perlit-Schüttung 10 mm Blümenschweißbahn, vollständig aufgeschweißt 1 Lage Blümnöser Voranstrich 160 mm Unterbeton 1 Lage PE-Folie 100 mm Wärmedämmung hart 350 mm Kies/Schotter	F3 4 mm PVC-Belag, geklebt Sportboden 2 mm Spachtelung 1 Lage Gussasphalt 1 Lage Rippenpapier 80 mm Perlit-Wärmedämmplatte 10 mm Perlit-Schüttung 10 mm Blümenschweißbahn, vollständig aufgeschweißt 1 Lage Blümnöser Voranstrich 160 mm Unterbeton 1 Lage PE-Folie 100 mm Wärmedämmung hart 350 mm Kies/Schotter	F5 3 mm Epoxidharz 2 mm Spachtelung 1 Lage Gussasphalt 30 mm Gussasphalt AS-IC 10 1 Lage Rippenpapier 20 mm Holzfaserdämmung als TSD, Gutex Thermofloor 20 mm Perlit-Schüttung 65 mm	F7 3 mm PVC-Belag, geklebt 2 mm Spachtelung 1 Lage Gussasphalt, AS-IC 10 1 Lage Rippenpapier 20 mm Holzfaserdämmung als TSD, Gutex Thermofloor 20 mm Perlit-Schüttung 65 mm
---	---	--	--

Maßnahmen Fußboden über Geschossdecke EG, 1. OG und DG

F2 3 mm PVC-Belag 2 mm Spachtelung 1 Lage Gussasphalt 1 Lage Rippenpapier 35 mm Gussasphalt 1 Lage Rippenpapier 80 mm Perlit-Wärmedämmplatte 20 mm Perlit-Schüttung 10 mm Blümenschweißbahn, vollständig aufgeschweißt 1 Lage Blümnöser Voranstrich 160 mm Unterbeton 1 Lage PE-Folie 100 mm Wärmedämmung hart 350 mm Kies/Schotter	F4 3 mm Epoxidharz 2 mm Spachtelung 1 Lage Gussasphalt 30 mm Gussasphalt AS-IC 10 1 Lage Rippenpapier 13 mm Dämmplatte als TSD, Retrolit GA 7 mm Blähton Schüttung, FIBOPHON Schallschutzschüttung 65 mm	F6 4 mm PVC-Belag, geklebt Sportboden 2 mm Spachtelung 1 Lage Gussasphalt, AS-IC 10 1 Lage Rippenpapier 20 mm Holzfaserdämmung als TSD, Gutex Thermofloor 20 mm Blähton Schüttung, FIBOPHON Schallschutzschüttung 65 mm
---	--	--



Schnitt F-F

Maßnahmen Decke

- D1** KEINE MASSNAHMEN
- D2** 2 cm Kalk-Zement-Putz F90
- D3** Kalk-Zement-Putz F90, inkl. Untergrundvorbereitung 8 cm kaschierter Mineralwolldämmung WLG 035
- D4** abgehängte GKB-Unterdecke, verspachtelt (Q3) Malerflies, Dispersionsanstrich, incl. Untergrundvorbereitung (Bäder, Küchen, WC)
- D5** abgehängte GKB-Fauchttaumunterdecke, verspachtelt (Q3) Malerflies, Dispersionsanstrich, incl. Untergrundvorbereitung (Bäder, Küchen, WC)
- D6** abgehängte GKB-Akustik-Streuloch-Unterdecke Dispersionsanstrich matt
- D7** abgehängte Akustik-Unterdecke, gebundene Glaswolleplatte mit Glasfasergewebe, ballwulffischer Dispersionsanstrich matt (Sportraum)
- D8** abgehängte Unterdecke ballwulffischer Dispersionsanstrich matt
- D9** verstärkte Unterdecken, Gipsfaserplatte

Maßnahmen Statik

- S1** 2x HEA 120 (S 301) F30 Verkleidung
 - S2** 2x HEA 120 (S 302) F30 Verkleidung
 - S3** Betonsturz C20/25 BH 17,5/30 cm (S 303)
 - S4** Holzträger BSH GL28 14/28 cm (S 305)
 - S5** HEA 180 (S 306) F30 Verkleidung
 - S6** HEA 180 (S 307) F30 Verkleidung
 - S7** HEA 260 (S 308) F30 Verkleidung
 - S8** HEA 180 (S 310) F30 Verkleidung
 - S9** 2x HEA 120 (S 311) F30 Verkleidung
 - S10** 2x HEA 120 F30 Verkleidung
 - S11** 2x HEA 120 F30 Verkleidung
 - S12** Betonsturz C20/25 BH 17,5/40 cm (S 312)
 - S13** Betonsturz C20/25 BH 17,5/30 cm (S 312b)
 - S14** HEA 180 (S 313) F30 Verkleidung
 - S15** 2x HEA 120 (S314) F30 Verkleidung
 - S16** HEA 140 F30 Verkleidung
 - S17** Betonsturz C20/25 BH 17,5/24 cm (S 312c)
 - S18** Träger KVH C24 BH= 14/20 cm (S 108)
 - S19** HEA 220 (S 319) F30 Verkleidung
 - S20** 2x HEB 120 (S 315) F90 Verkleidung
 - S21** Betonsturz C20/25 BH 24/30 cm (S 312d)
 - S22** 2x HEA 140 (S 316) F30 Verkleidung
 - S23** 2x HEA 140 (S 317) F30 Verkleidung
 - S24** 3x HEA 140 (S 318) F30 Verkleidung
 - S25** HEA 140 (S 321) F30 Verkleidung
 - S26** HEA 140 (S 322) F30 Verkleidung
 - S27** HEA 180 (S 323) F30 Verkleidung
 - S28** HEA 180 (S 324) F30 Verkleidung
 - S29** HEA 140 (S 325) F30 Verkleidung
 - S30** 2x HEA 120 F90 Verkleidung
 - S31** HEA 140 (S 326) F30 Verkleidung
- Auflager der Unterzüge gemäß Statik
Breite 11,5 / 17,5 cm, mindest Auflagerlänge beträgt 11,5 cm
- Unterzug Bestand
- HINWEIS**
- S1** 2x HEA 100 (S 301) F90 Verkleidung

Wanddurchbrüche

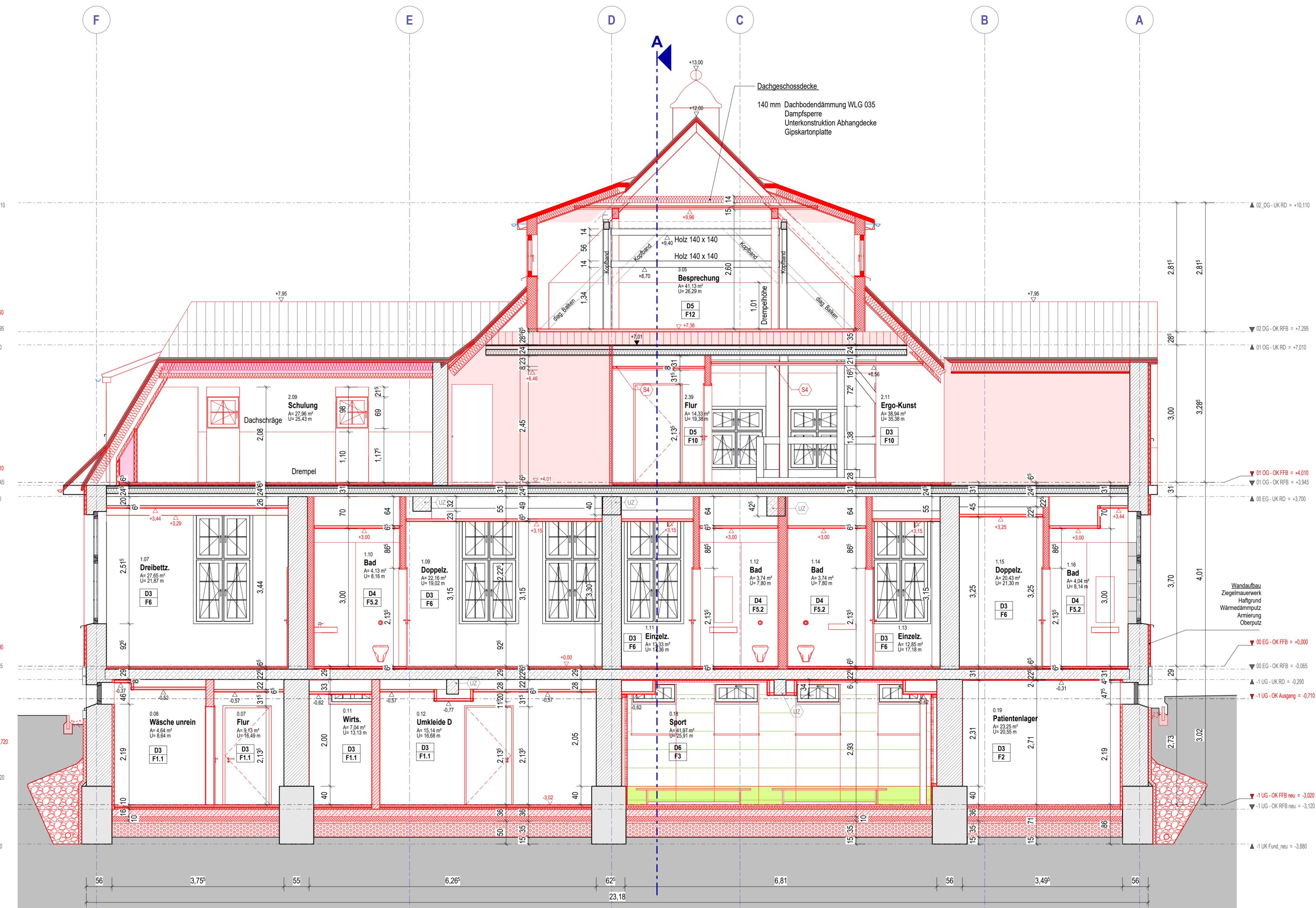
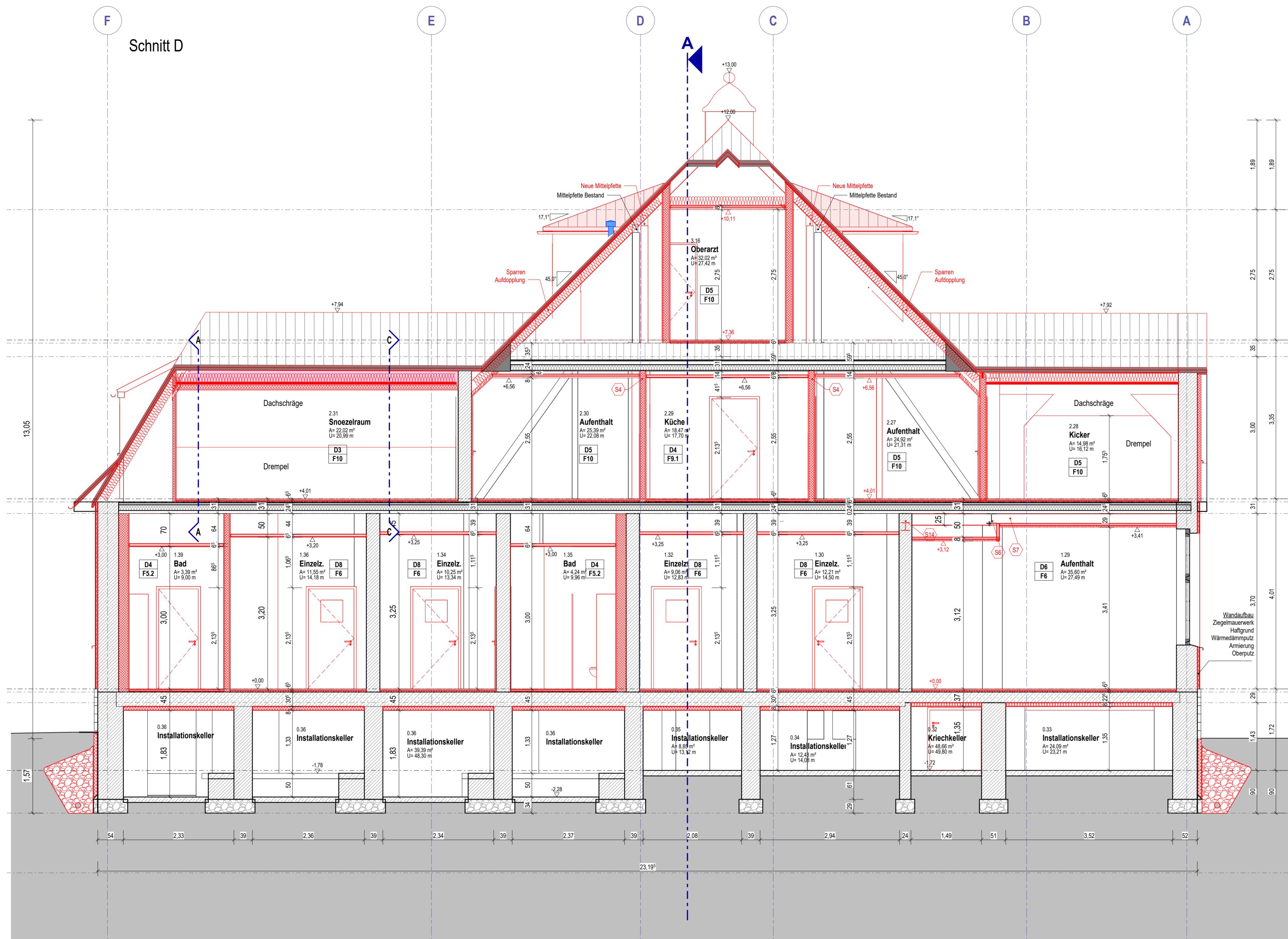
- Ausführung bei Wandöffnungen <1,15 m Innenwand mind. 25 cm Übermauerung über Ziegelflächstütze mit geschlossenen Stößblögen.
- Deckenspannung beachten gegebenenfalls ist ein Stahlgitter statt eines Ziegelflächstützes zu verwenden. Abstimmung mit Statiker Vorort erforderlich.

	Bestand	OK FFB +0.00 Oberkante Fertigfußboden	
	Abbruch	OK FFB +0.15 Oberkante Rohfußboden	
	Neu	UK RD Unterkante Rohdecke	
	Mauerwerks-Wand	VK Vorderkante	
	Stahlbeton-Wand	UD Unterdecke	
	Wärmedämmung	UZ Unterzug	
	Vorwandinstallation	RR Regenrohr	
	Strangentlüftung		

Höhe OK FFB ± 0,00 m = 287,28 m üNNH

Alle Maße sind am Bau zu nehmen!

Index: Datum: Änderung: Bauser: Ökumenisches Hainich Klinikum gGmbH, Pflaferode 102 - 99974 Mühlhausen, Projekt: Umbau und Sanierung Haus 15 ÖKH, Pflaferode 102 99974 Mühlhausen, Nord: APL SN/02, Maßstab: 1:50, Blatt: 20.04.2024, Prof: 20.04.2024, Prof: 20.04.2024, Index: A



- Maßnahmen Decke**
- [K1] KEINE MASSNAHMEN
 - [D1] 2 cm Kalk-Zement-Putz F90
 - [D2] Kalk-Zement-Putz F90, inkl. Untergrundvorbereitung
 - [D3] 8 cm kaschierete Mineralwolldämmung WLG 035
 - [D4] abgehängte GKB-Unterdecke, verspachtelt (Q3)
 - [D5] Malerflies, Dispersionsanstrich, incl. Untergrundvorbereitung (Bäder, Küchen, WC's)
 - [D6] abgehängte GKB-Feuchtraumunterdecke, verspachtelt (Q3)
 - [D7] Malerflies, Dispersionsanstrich, incl. Untergrundvorbereitung (Bäder, Küchen, WC's)
 - [D8] abgehängte GKB-Akustik-Streuloch-Unterdecke
 - [D9] Dispersionsanstrich matt (Aufenthaltsräume, Flure, Büros)
 - [D10] abgehängte GKB-Unterdecke, gebundene Glaswollplatte mit Glasfasergewebe, ballwurfsicher, Dispersionsanstrich matt (Sportraum)
 - [D11] abgehängte Unterdecke ballwurfsicher
 - [D12] Dispersionsanstrich matt
 - [D13] verstärkte Unterdecken, Gipsfaserplatte

- Maßnahmen Wand**
- [W1] KEINE MASSNAHMEN
 - [W2] vorh. Wände reinigen (Kriechkeller)
 - [W3] Putz (Sanierputz) mit offenporigem Anstrich (Seilkatfarbe)
 - [W4] Dämmplatte aus Calciumsilikat (WLG045) Kalkfeinputz (Außenwände nutz. KG)
 - [W5] Kalk-Gipsputz (auf MW)
 - [W6] Kalk-Zement-Putz als Fliesenunterputz, Fliesen (auf MW in Bädern)
 - [W7] Malerflies, Dispersionsanstrich, incl. Untergrundvorbereitung (Bäder, Küchen, WC's)
 - [W8] Malerflies mit Glasfaser, Dispersionsanstrich, incl. Untergrundvorbereitung
 - [W9] GK feuchtraum imprägniert, Wandfliesen im Dünnbett verlegt
 - [W10] verstärkte GK Wand (Time-Out Raum OG)
 - [W11] Dämmplatte aus Calciumsilikat (WLG045) Kalkfeinputz, Fliesen im Dünnbett
 - [W12] Prallwand, ballwurfsicher
 - [W13] kraftschlüssige Ausmauerung der ehem. Mauerwerköffnung
 - [W14] Kalk-Gipsputz auf Putzträger incl. Gewebe

- Maßnahmen Fußboden über Bodenplatte**
- [F1] 15 mm Feinstleimzeug im Dünnbett
 - [F2] 1 Lage Spachtelung
 - [F3] 2 mm Gussasphalt
 - [F4] 35 mm Rippenpapier
 - [F5] 80 mm Perlite-Wärmedämmplatte
 - [F6] 10 mm Perlite Schüttung
 - [F7] 10 mm Bitumenschweißbahn, vollflächig aufgeschweißt
 - [F8] 10 mm Unterbeton
 - [F9] 160 mm PE-Folie
 - [F10] 100 mm Wärmedämmung hart
 - [F11] 350 mm Kies/ Schotter
 - [F12] 15 mm Feinstleimzeug im Dünnbett
 - [F13] 1 Lage Spachtelung
 - [F14] 2 mm Gussasphalt
 - [F15] 35 mm Rippenpapier
 - [F16] 80 mm Perlite-Wärmedämmplatte
 - [F17] 10 mm Perlite Schüttung
 - [F18] 10 mm Bitumenschweißbahn, vollflächig aufgeschweißt
 - [F19] 10 mm Unterbeton
 - [F20] 160 mm PE-Folie
 - [F21] 100 mm Wärmedämmung hart
 - [F22] 350 mm Kies/ Schotter

- Maßnahmen Fußboden über Geschossdecke EG, 1. OG und DG**
- [F3] 3 mm Epoxidharz
 - [F4] 2 mm Spachtelung
 - [F5] 2 mm Grundierung
 - [F6] 30 mm Gussasphalt AS - IC 10
 - [F7] 1 Lage Rippenpapier
 - [F8] 20 mm Holzfaserdämmung als TSD, Gutex Thermofloor
 - [F9] 10 mm Perlit Schüttung
 - [F10] 65 mm
 - [F11] 13 mm Feinstleimzeug, Dünnbett
 - [F12] 2 mm Spachtelung
 - [F13] 2 mm Grundierung
 - [F14] 30 mm Gussasphalt AS - IC 10
 - [F15] 1 Lage Rippenpapier
 - [F16] 13 mm Dämmplatte als TSD, Retrofit GA
 - [F17] 9 mm Bitumenschüttung, FIBOPHON Schallschutzschüttung
 - [F18] 65 mm
 - [F19] 4 mm Epoxidharz
 - [F20] 2 mm Spachtelung
 - [F21] 2 mm Grundierung
 - [F22] 30 mm Gussasphalt AS - IC 10
 - [F23] 1 Lage Rippenpapier
 - [F24] 13 mm Dämmplatte als TSD, Retrofit GA
 - [F25] 9 mm Bitumenschüttung, FIBOPHON Schallschutzschüttung
 - [F26] 65 mm

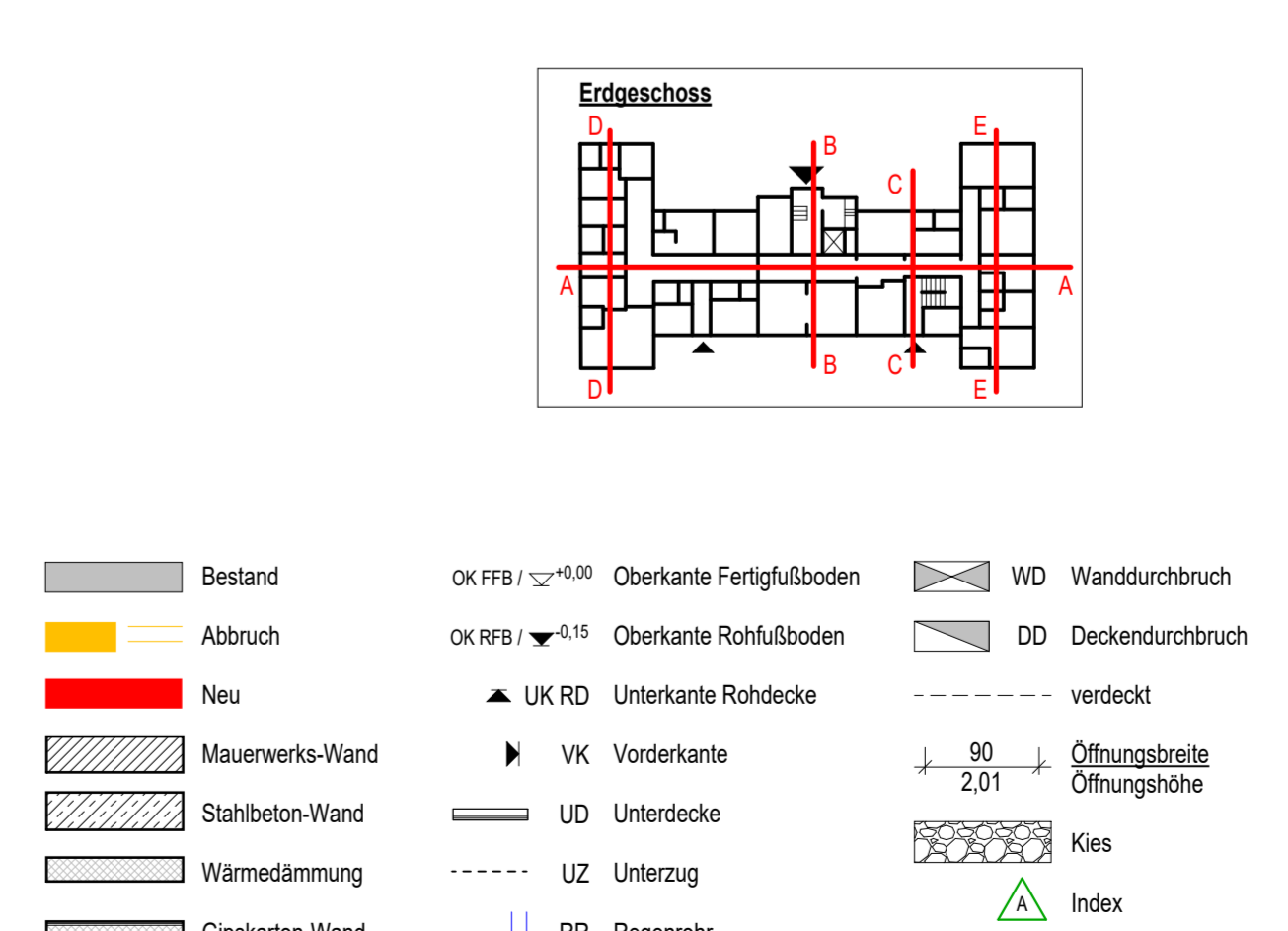
- Maßnahmen Statik**
- [S1] 2x HEA 120 (S 301) F30 Verkleidung
 - [S2] 2x HEA 120 (S 302) F30 Verkleidung
 - [S3] Betonsturz C20/25 BH 17,5/30 cm (S 303)
 - [S4] Holzträger BSH GL28 14/28 cm (S 305)
 - [S5] HEA 180 (S 306) F30 Verkleidung
 - [S6] HEA 180 (S 307) F30 Verkleidung
 - [S7] HEA 260 (S 308) F30 Verkleidung
 - [S8] HEA 180 (S 310) F30 Verkleidung
 - [S9] 2x HEA 120 (S 311) F30 Verkleidung
 - [S10] 2x HEA 120 F30 Verkleidung
 - [S11] 2x HEA 120 F30 Verkleidung
 - [S12] Betonsturz C20/25 BH 17,5/40 cm (S 312)
 - [S13] Betonsturz C20/25 BH 17,5/30 cm (S 312b)
 - [S14] HEA 180 (S 313) F30 Verkleidung
 - [S15] 2x HEA 120 (S314) F30 Verkleidung
 - [S16] HEA 140 F30 Verkleidung
 - [S17] Betonsturz C20/25 BH 17,5/24 cm (S 312c)
 - [S18] HEA 180 (S 310) F30 Verkleidung
 - [S19] 2x HEA 120 (S 311) F30 Verkleidung
 - [S20] 2x HEA 120 (S 315) F30 Verkleidung
 - [S21] Betonsturz C20/25 BH 24/30 cm (S 312d)
 - [S22] 2x HEA 140 (S 316) F90 Verkleidung
 - [S23] 2x HEA 140 (S 317) F90 Verkleidung
 - [S24] 3x HEA 140 (S 318) F90 Verkleidung
 - [S25] HEA 140 (S 321) F90 Verkleidung
 - [S26] HEA 140 (S 322) F90 Verkleidung
 - [S27] HEA 180 (S 323) F90 Verkleidung
 - [S28] HEA 180 (S 324) F90 Verkleidung
 - [S29] HEA 140 (S 325) F90 Verkleidung
 - [S30] 2x HEA 120 F90 Verkleidung
 - [S31] HEA 140 (S 326) F30 Verkleidung

Auflager der Unterzüge gemäß Statik

- [Z1] Ziegelfußschürze Breite 11,5 / 17,5 cm, mind. Auflagerlänge beträgt 11,5 cm
- [UZ] Unterzug Bestand

HINWEIS

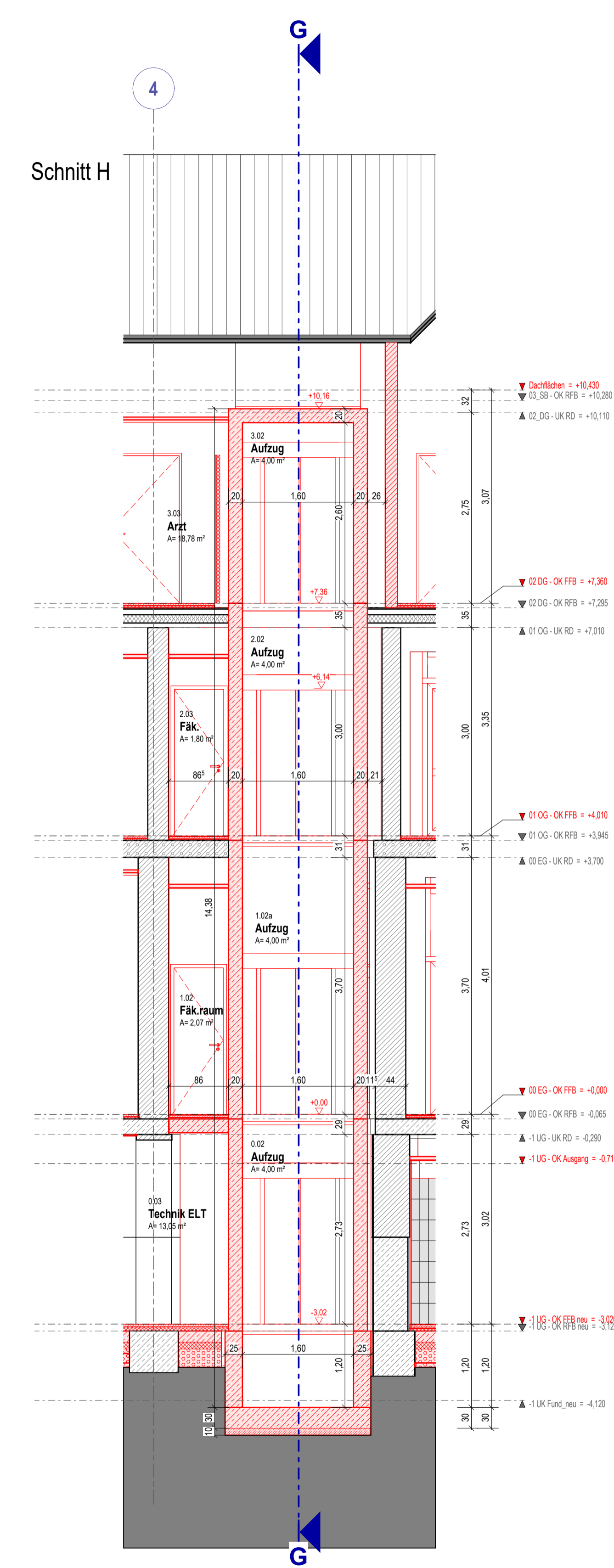
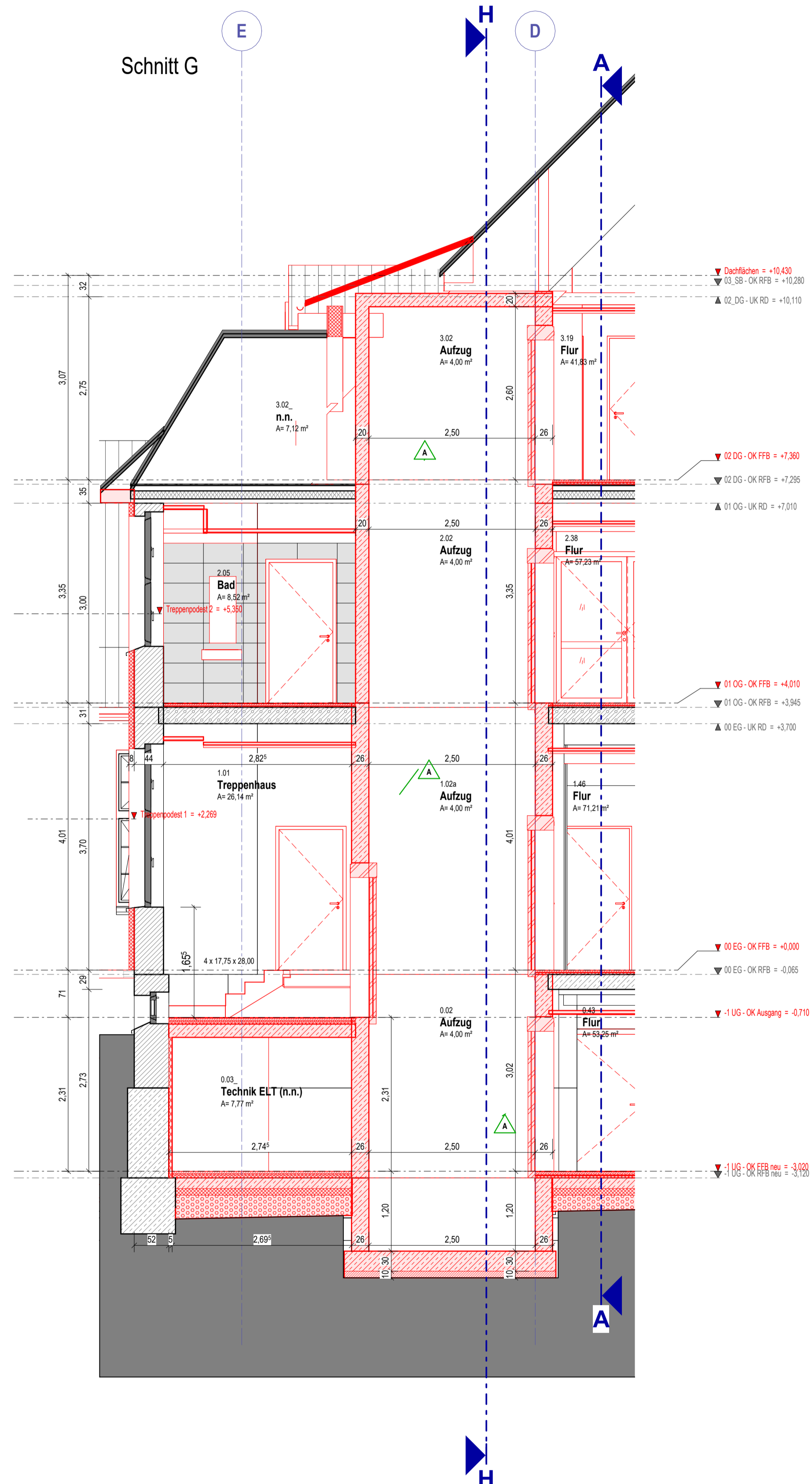
- [S1] 2x HEA 100 (S 301) F90 Verkleidung
- [S2] 2x HEA 100 (S 301) F90 Verkleidung
- [S3] 2x HEA 100 (S 301) F90 Verkleidung
- [S4] 2x HEA 100 (S 301) F90 Verkleidung



Höhe OK FFB ± 0,00 m = 287,28 m üNNH
 Alle Maße sind am Bau zu nehmen!

Index	Datum	Änderung
A	15.11.2024	UG/ Pumpensumpf in Raum 0.28 eingearbeitet/ OG/ Grundriss Änderung Ergotherapie Fachwerkwand BST/ WDVS durch Dämmputz ersetzt

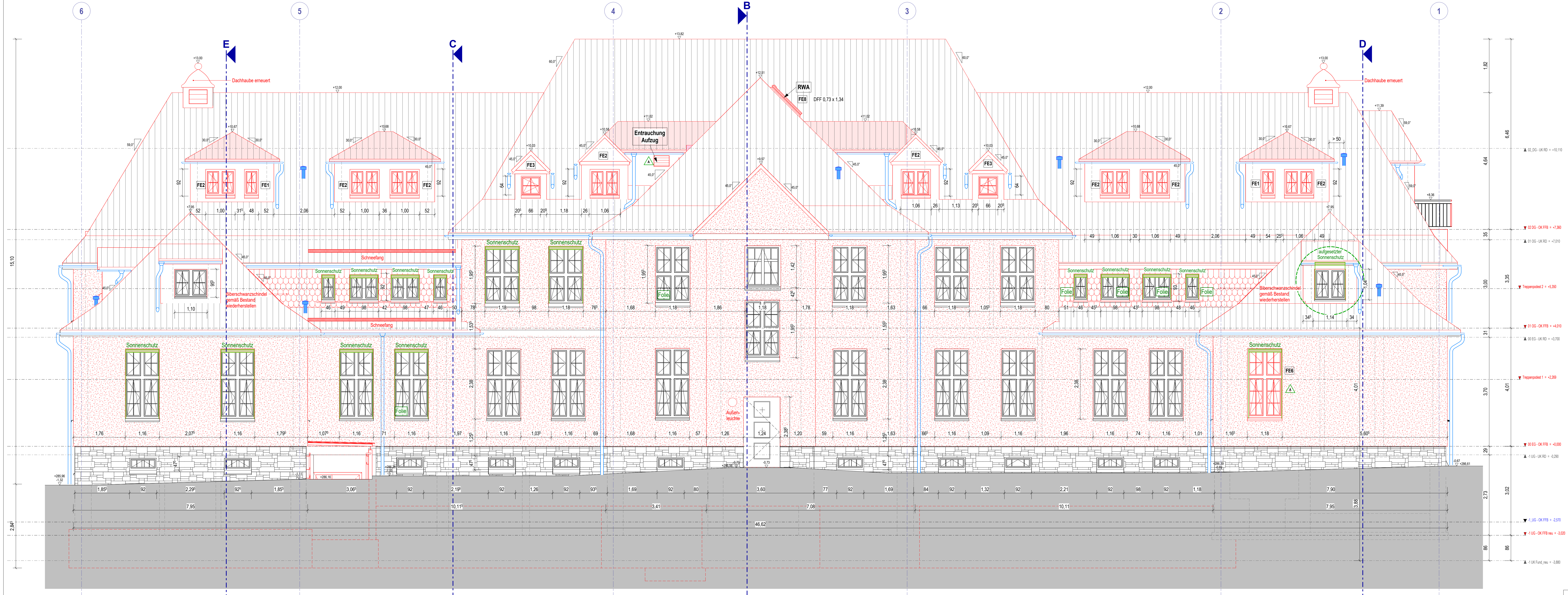
Bauherr:	Ökumenisches Hainich Klinikum gGmbH Pflaferode 102 - 99974 Mühlhausen	Architekt:	
Projekt:	Umbau und Sanierung Haus 15 ÖHK, Pflaferode 102 99974 Mühlhausen	Norden:	
Zeichnung:		Projektnummer:	2022-20
		Besteller:	28.04.2024
		Prüfer:	28.04.2024
		Maßstab:	Detail-Code
			Index



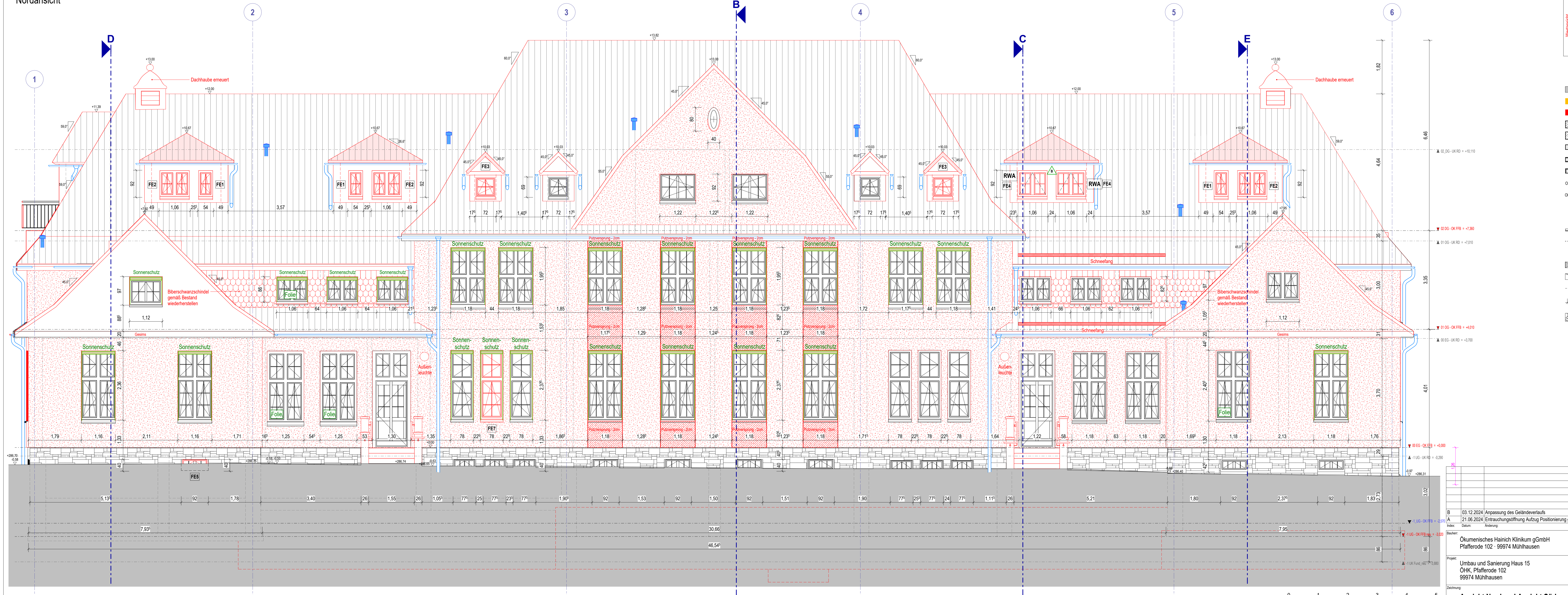
- Stahlsteindecke (Handmontagedecke)
- Holzbalkendecke
- Bestand
- Abbruch
- Neu
- Mauerwerks-Wand
- Stahlbeton-Wand
- Wärmedämmung
- Gipskarton-Wand
- zementgebundene Bauplatte
- OK Verstärkung
- Vorwandinstallation
- Porenbeton
- F30, feuerhemmend
- F60, hoch feuerhemmend
- F90, feuerbeständig
- F90 + M, (Bauart) Brandwand
- OK FFB / 17 +0,00 Oberkante Fertigfußboden
- OK RFB / 17 -0,15 Oberkante Rohfußboden
- UK RD Unterkante Rohdecke
- VK Vorderkante
- UD Unterdecke
- UZ Unterzug
- RR Regenrohr
- WD Wänddurchbruch
- DD Deckendurchbruch
- verdeckt
- K D Knauf- / Drückersseite (Tür)
- 80 / 2,01 Öffnungsbreite / Öffnungshöhe
- Raumbuch
- Index
- Sauberlaufzone

Alle Maße sind am Bau zu nehmen!

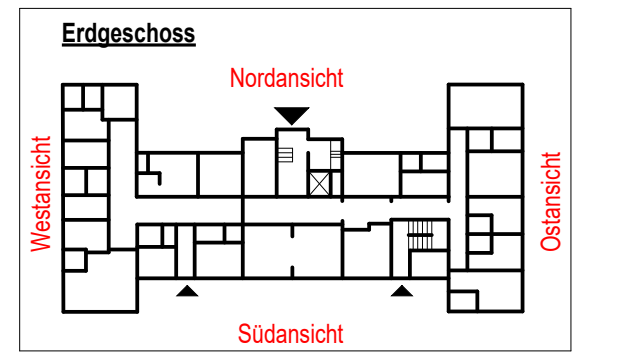
A	10.07.2024 Anpassung Aufzugsschacht Wände/ Wand DB HLS eingepflegt/EG Feuerlöscher Nische Time Out Raum geändert/UG: Prallwand Sprotraum 17 cm in Raum verschoben/	
Index:	Datum: Änderung:	Architekt:
Bauherr:	Ökumenisches Hainich Klinikum gGmbH Pfafterode 102 · 99974 Mühlhausen	Architekt:
Projekt:	Umbau und Sanierung Haus 15 ÖHK, Pfafterode 102 99974 Mühlhausen	Norden:
Zeichnung:	Schnitt G, Schnitt H Aufzugsschacht (Index A)	Projektnummer: 2022-20 Maßstab: 1 : 50
		Bearbeiter: 11.07.2024 Prüfer: APL SN/05 Index: A



Nordansicht



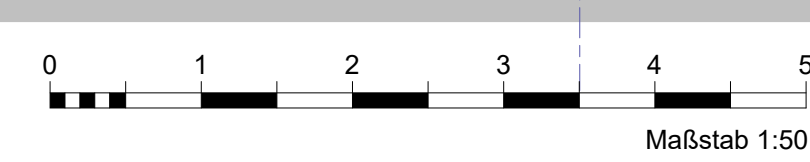
Südansicht

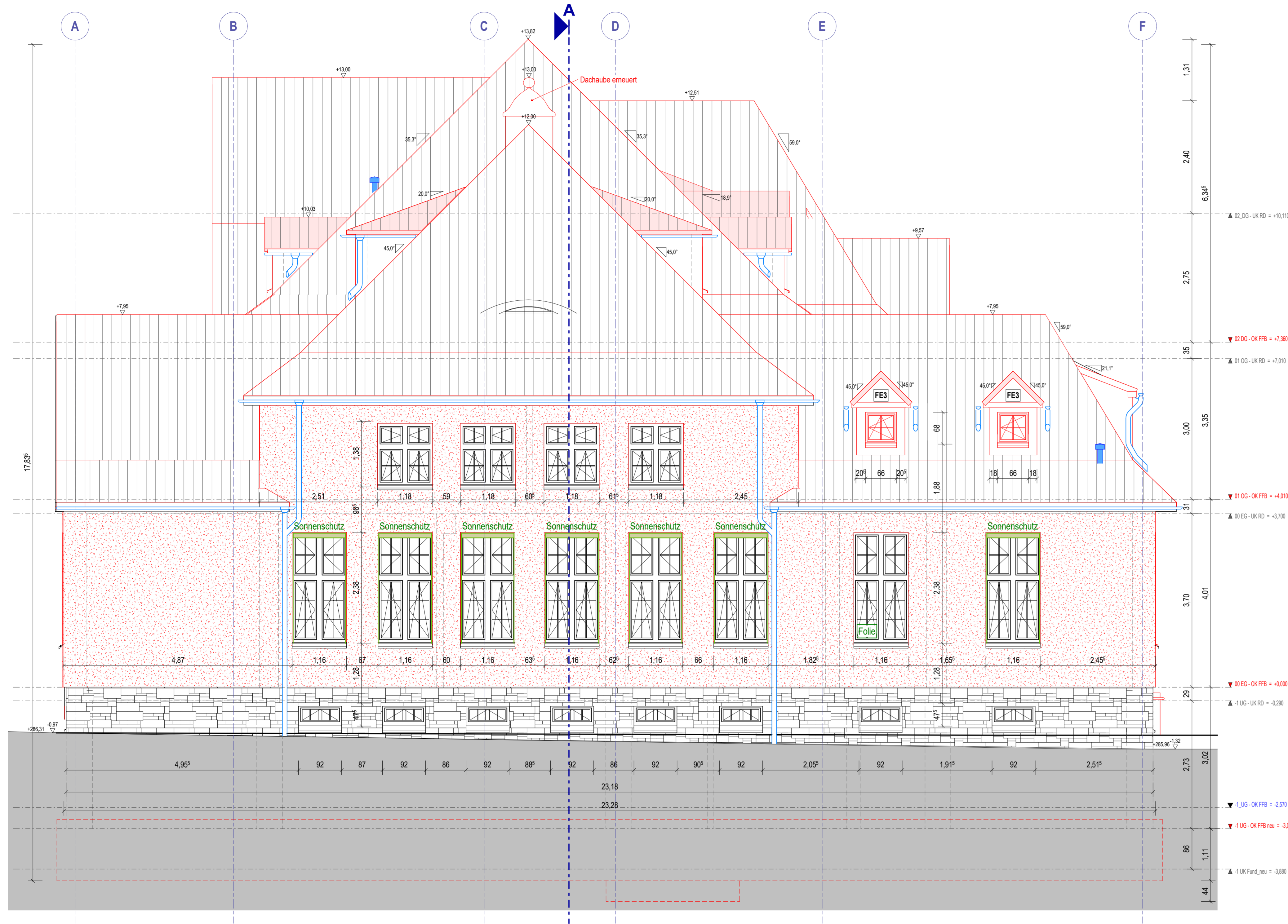


- Bestand
- Abbruch
- Neu
- Mauerkern-Wand
- Stahlbeton-Wand
- Wärmedämmung
- Gipskarton-Wand
- Vorwandinstallation
- OK FRB / ± 0.00 Oberkante Fertigfußboden
- OK FRB / ± 0.00 Oberkante Rohfußboden
- UK RD Unterseite Rohdecke
- VK Vorderkante
- UD Unterdecke
- UZ Unterzug
- RR Regenrohr
- WD Wanddurchbruch
- DD Deckendurchbruch
- verdeckt
- Öffnungsweite
- Öffnungshöhe
- Kies
- Erde
- Index
- Strangentlüftung

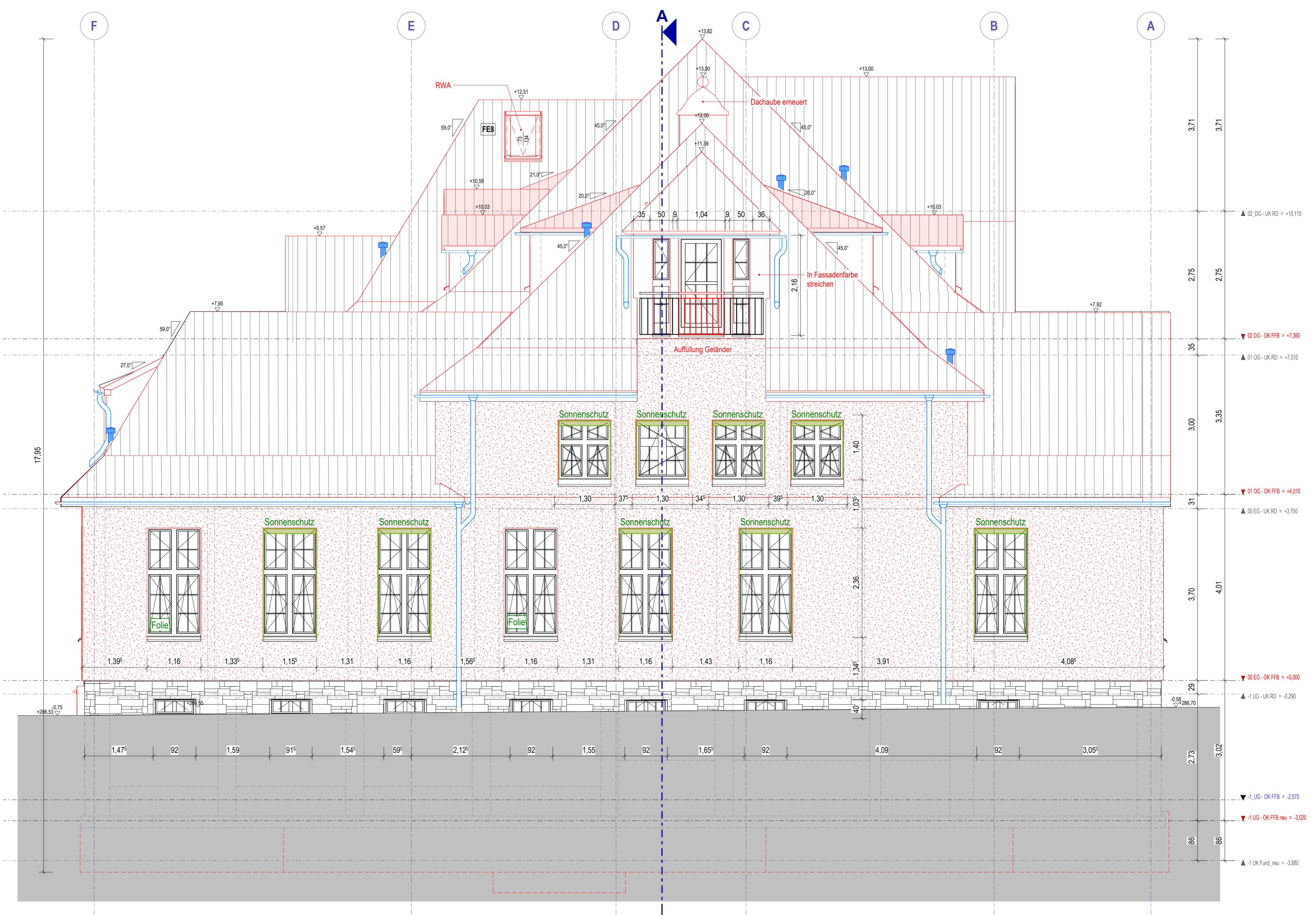
Höhe OK FRB = 0.00 m = 287.26 m üNNH
Alle Maße sind am Bau zu nehmen!

B 03.12.2024: Anpassung des Geländeverlaufs A 21.06.2024: Entrauchungslift Aufzug Positionierung geändert! EG: Raum 1.38 Fenster Nordfassade Neu Index: Datum Änderung		Autor: Prüfer: Bearbeiter:	
Objekt: Okumenisches Hainich Klinikum gGmbH Umbau und Sanierung Haus 15 OHK Pfaffenrode 102 99974 Mülhausen		Datum: 26.04.2024 26.04.2024 26.04.2024	
Zeichnung: Ansicht Nord und Ansicht Süd (Index B)		Maßstab: 1:50 APL AN/01	



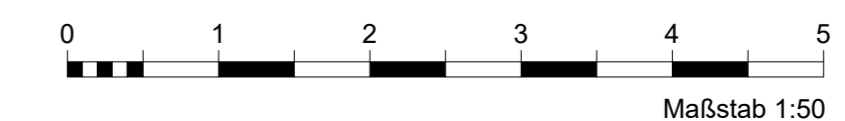
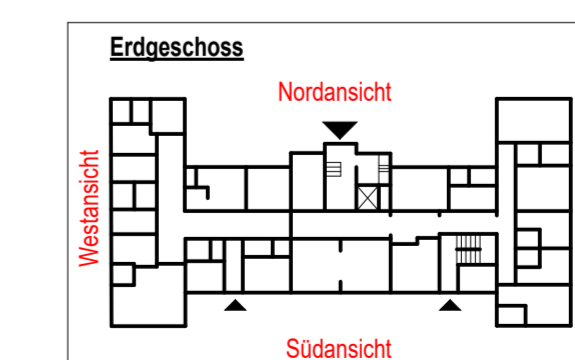


Ostansicht



Westansicht

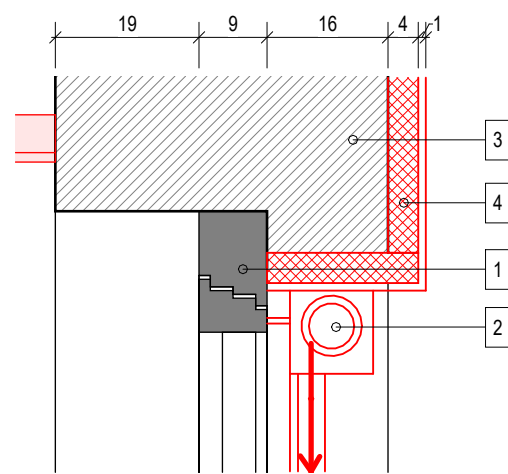
- | | | |
|---------------------|--|---------------------|
| Bestand | OK FFB / ± 0.00 Oberkante Fertigfußboden | WD Wanddurchbruch |
| Abbruch | OK RFB / ± 0.15 Oberkante Rohfußboden | DD Deckendurchbruch |
| Neu | UK RD Unterkante Rohdecke | verdeckt |
| Mauerwerks-Wand | VK Vorderkante | Öffnungsbreite |
| Stahlbeton-Wand | UD Unterdecke | Öffnungshöhe |
| Wärmedämmung | UZ Unterzug | Kies |
| Gipskarton-Wand | RR Regenrohr | Index |
| Vorwandinstallation | Strangentlüftung | |



Höhe OK FFB ± 0.00 m = 287.28 m üNNH		Alle Maße sind am Bau zu nehmen!																																									
<table border="1"> <tr> <td colspan="2">A 03.12.2024 Anpassung des Geländeverlaufs</td> <td colspan="2"></td> </tr> <tr> <td>Index:</td> <td>Datum:</td> <td colspan="2">Änderung:</td> </tr> <tr> <td colspan="2">Bauherr:</td> <td colspan="2">Architekt:</td> </tr> <tr> <td colspan="2"> Ökumenisches Heinrich Klinikum gGmbH Pfafferoede 102 - 99974 Mühlhausen </td> <td colspan="2"></td> </tr> <tr> <td colspan="2">Projekt:</td> <td colspan="2">Nord:</td> </tr> <tr> <td colspan="2"> Umbau und Sanierung Haus 15 ÖHK, Pfafferoede 102 99974 Mühlhausen </td> <td colspan="2"></td> </tr> <tr> <td colspan="2">Zeichnung:</td> <td colspan="2">Index:</td> </tr> <tr> <td>Projekt-Nr:</td> <td>2022-20</td> <td>Besteller:</td> <td>28.04.2024</td> </tr> <tr> <td>Maßstab:</td> <td>Detail-Code:</td> <td>Prüfer:</td> <td>28.04.2024</td> </tr> <tr> <td colspan="2">1:50</td> <td colspan="2">APL AN/02</td> </tr> </table>				A 03.12.2024 Anpassung des Geländeverlaufs				Index:	Datum:	Änderung:		Bauherr:		Architekt:		Ökumenisches Heinrich Klinikum gGmbH Pfafferoede 102 - 99974 Mühlhausen				Projekt:		Nord:		Umbau und Sanierung Haus 15 ÖHK, Pfafferoede 102 99974 Mühlhausen				Zeichnung:		Index:		Projekt-Nr:	2022-20	Besteller:	28.04.2024	Maßstab:	Detail-Code:	Prüfer:	28.04.2024	1:50		APL AN/02	
A 03.12.2024 Anpassung des Geländeverlaufs																																											
Index:	Datum:	Änderung:																																									
Bauherr:		Architekt:																																									
Ökumenisches Heinrich Klinikum gGmbH Pfafferoede 102 - 99974 Mühlhausen																																											
Projekt:		Nord:																																									
Umbau und Sanierung Haus 15 ÖHK, Pfafferoede 102 99974 Mühlhausen																																											
Zeichnung:		Index:																																									
Projekt-Nr:	2022-20	Besteller:	28.04.2024																																								
Maßstab:	Detail-Code:	Prüfer:	28.04.2024																																								
1:50		APL AN/02																																									
Ansicht Ost und Ansicht West (Index A)																																											

Schnitt 2-2: Fenstersturz

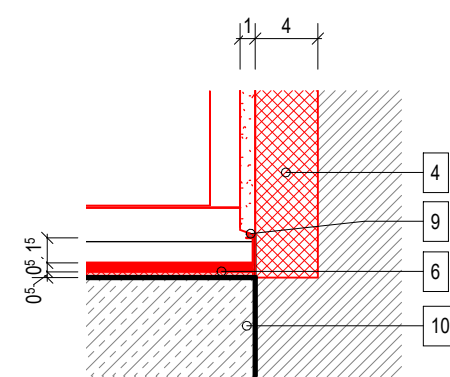
M 1 : 10



≥ 3 Mindestabstand der Vorhangmarkise bei Fenstern mit aufgesetzter Zierleiste

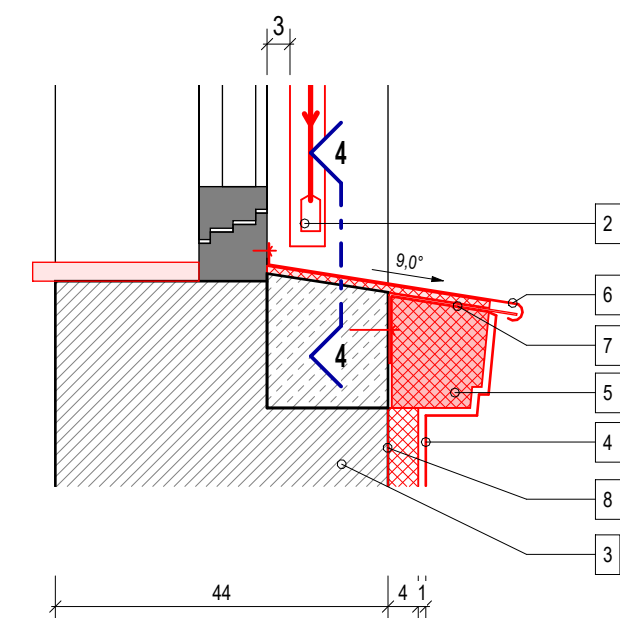
Schnitt 4-4: Fensterbank seitlich

M 1 : 5



Schnitt 3-3: Fensterbank

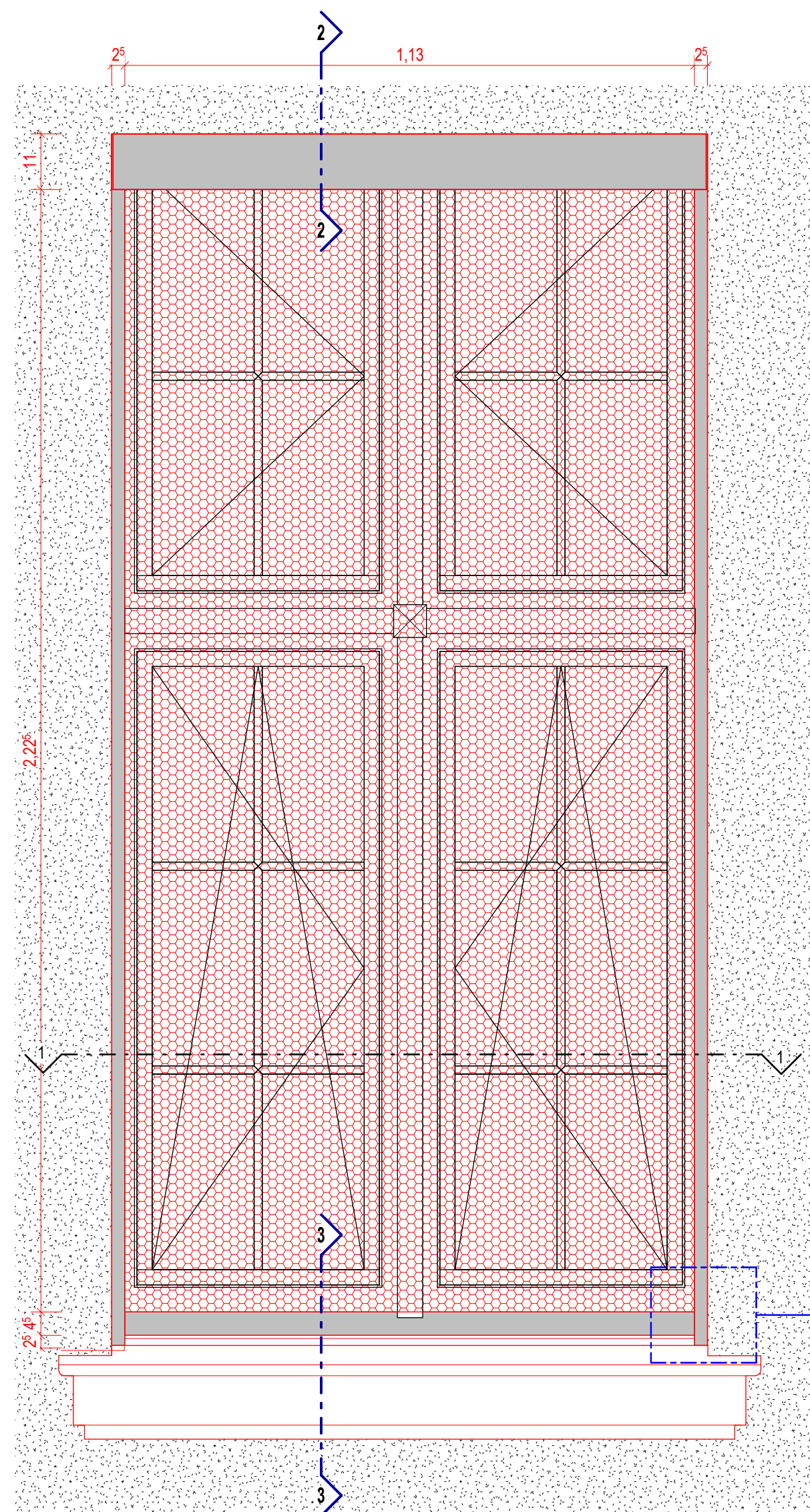
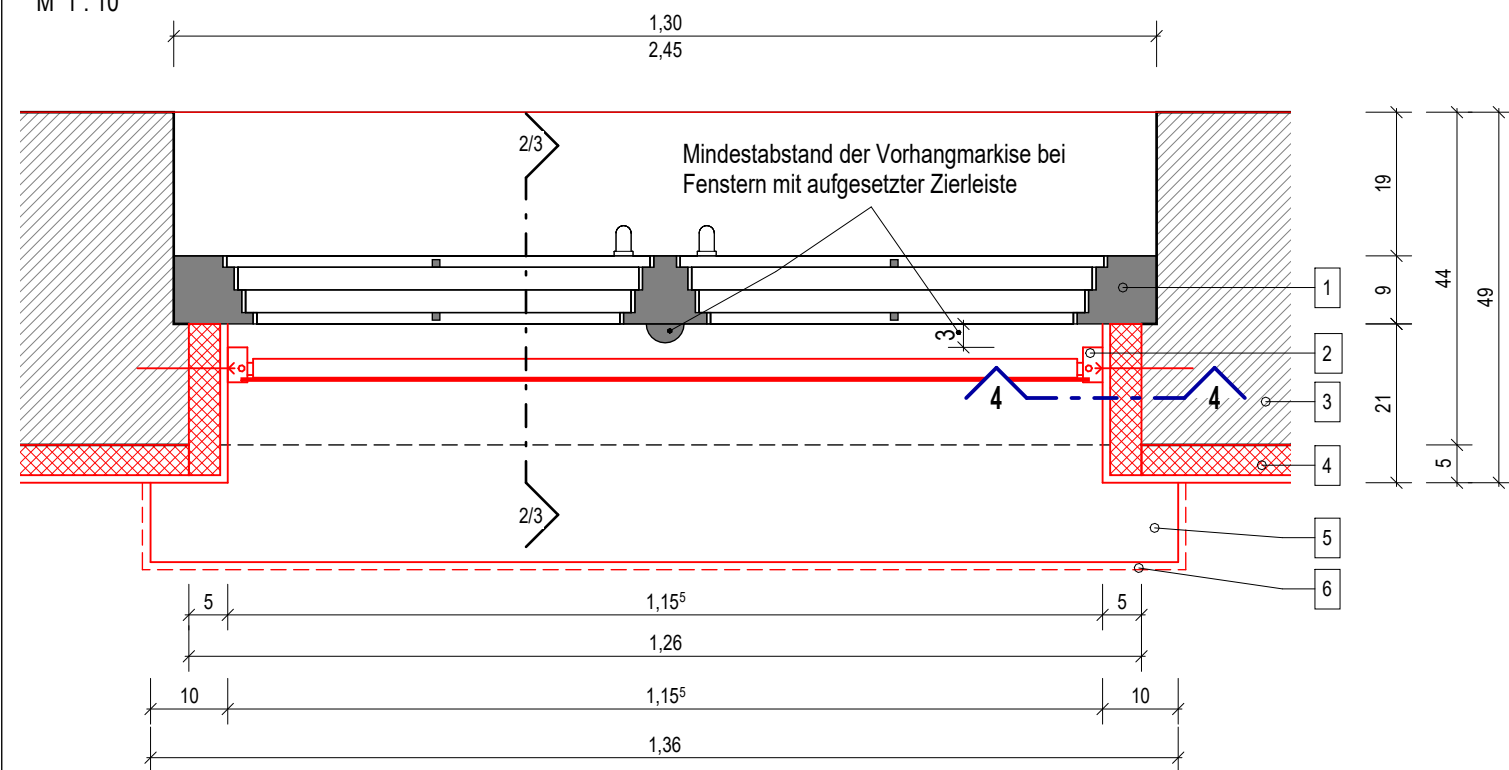
M 1 : 10



- 1 Holzfenster Bestand
- 2 Vorbaumarkise mit Führungsschiene für Laibungsmontage
- 3 Mauerwerk Bestand
- 4 50 mm Wärmedämmputz, WLG 028, Oberputz mit 3 mm Körnung
- 5 Fensterbank, profiliertes EPS Element, Profil gemäß Bestand Sohlbank
- 6 Fensterbank Abdeckung, vorbewittertes Zinkblech mit Rollwulst und Antidröhnmatte
- 7 Fensterbankhalter, Unterkonstruktion
- 8 Haftgrund, 5 mm
- 9 dauerelastische Acrylfuge
- 10 Solbank, Bestand, abgeschnitten

Horizontalschnitt 1-1

M 1 : 10



3D Ansicht



Alle Maße sind am Bau zu nehmen!

Index:	Datum:	Änderung:			
Projekt:	Umbau und Sanierung Haus 15, ÖHK, Pfaffero 102, 99974 Mühlhausen		Projektnummer:	Bearbeiter:	10.01.2025
Zeichnung:	Prinzipdetail - Fensteranschlüsse und Sonnenschutz in Laibung		2022-20	Prüfer:	10.01.2025
			Maßstab:	Detail-Code:	Index:
			1:5, 1:10	APL D/3.11	

