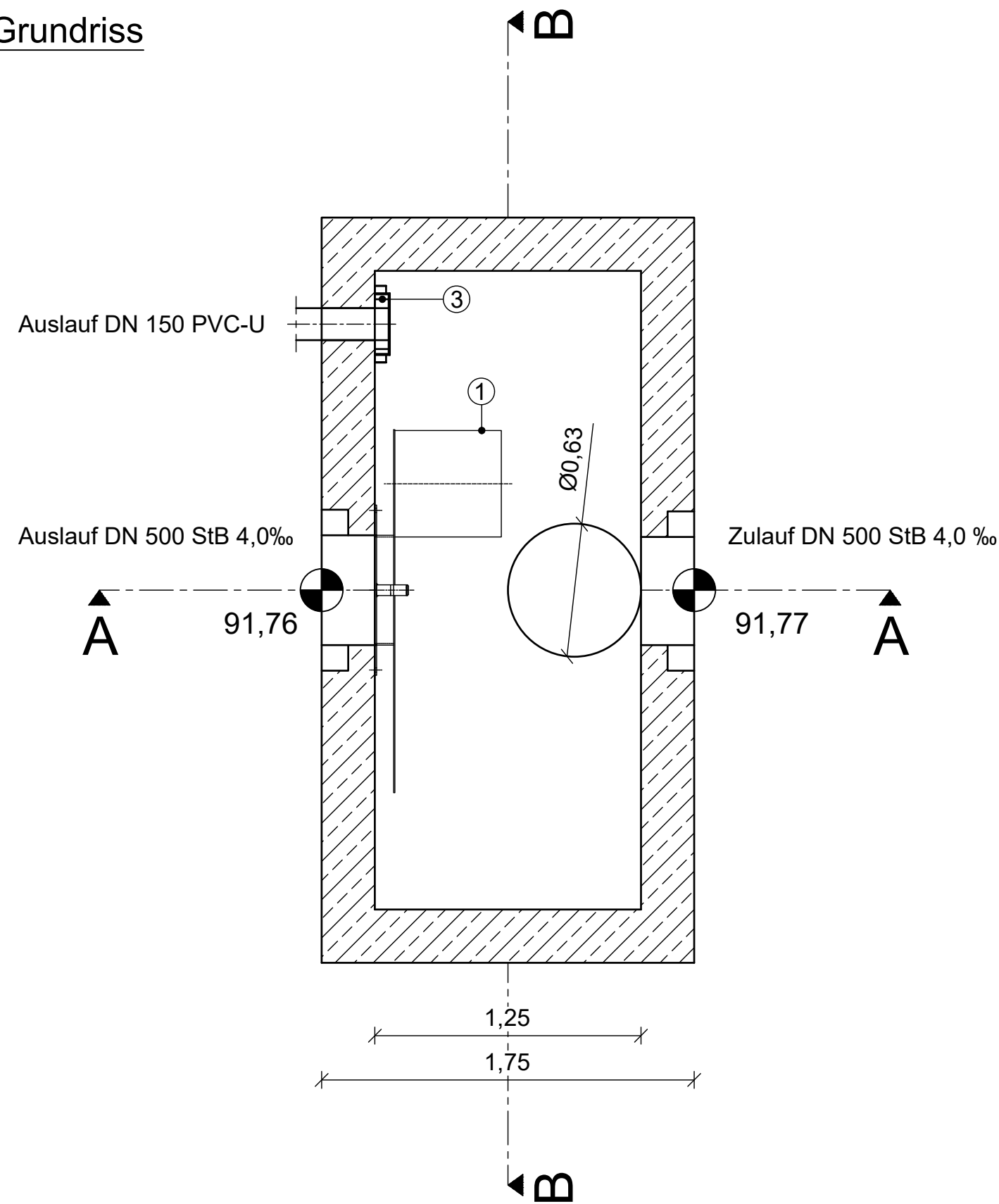
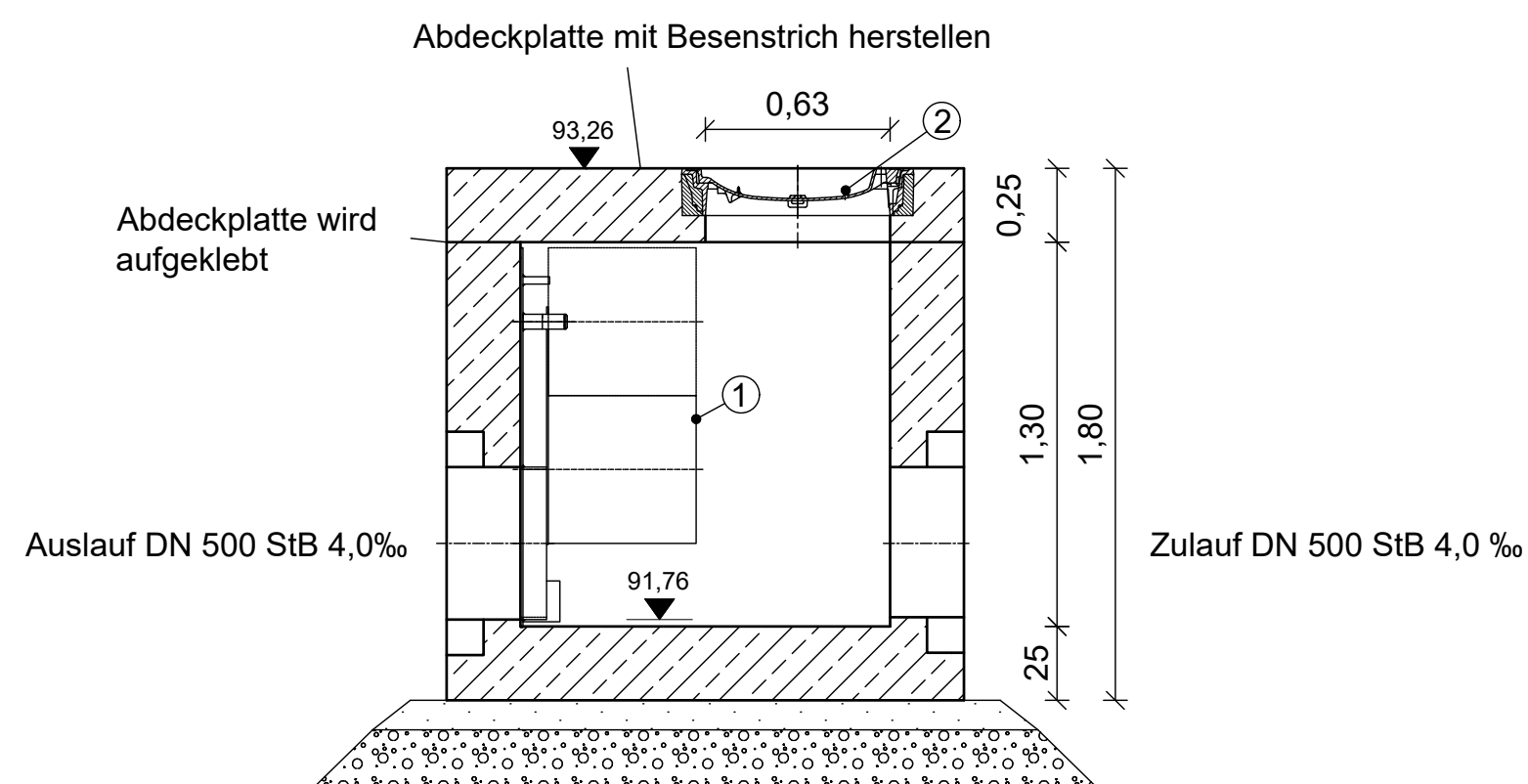


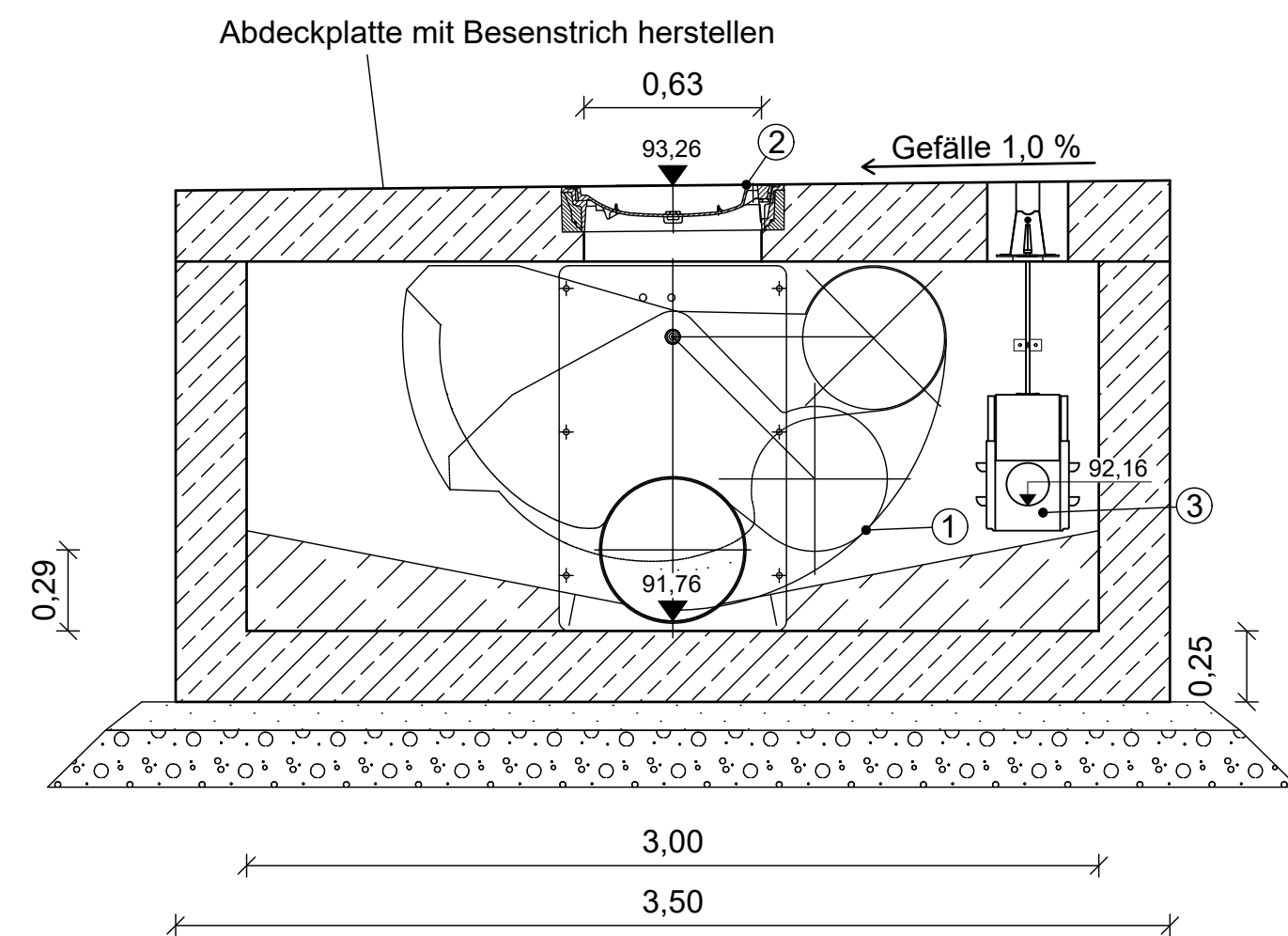
## Grundriss



### Schnitt A-A



### Schnitt B-B



- ① Abflussschraube DN 500 (Produkt der Planung Hydroslide DR 500 MINI)
- ② Schachtabdeckung Kl. D400 BEGU
- ③ Gewindeschraube DN150 für runden Durchlass aus Edelstahl 1.4571



Stahlbeton

Beton



10cm Sauberkeitsschicht Beton C16/20

 20cm Auflager aus Kies 0/32

Rev.	Art der Änderung/Ergänzung			Datum	Name
Die Zeichnung ist nach dem Gebrauch sofort zurückzugeben. Sie darf weder vervielfältigt, zu Zwecken des Wettbewerbs verwendet oder an dritte Personen mitgeteilt werden. (Gesetz vom 07.06.1909, Paragraph 18) siehe DIN 34					
AG 					Projektbezeichnung Rekonstruktion RKW Zscherbener Weg/Florian-Geyer-Straße in Merseburg
					Projekt-Nr. AZVM-045
AN			Benennung  Detail Drosselschacht 11033620		
Planungsstand: Ausführungsplanung					
	Name	Datum	Zeichen		Zeichnungs-Nr. 95-005  Blattgröße/ Format: 594 x 420 / A2
bearb.	Böhme	21.03.2025	CB		
gezeichnet	Kiwitt	21.03.2025	LK		
geprüft	Sellert	21.03.2025	DS		
					Maßstab 1:25
					Rev.-Nr. 0
					Lagestatus: ETRS32 Höhen Bezugssystem: DHHN92