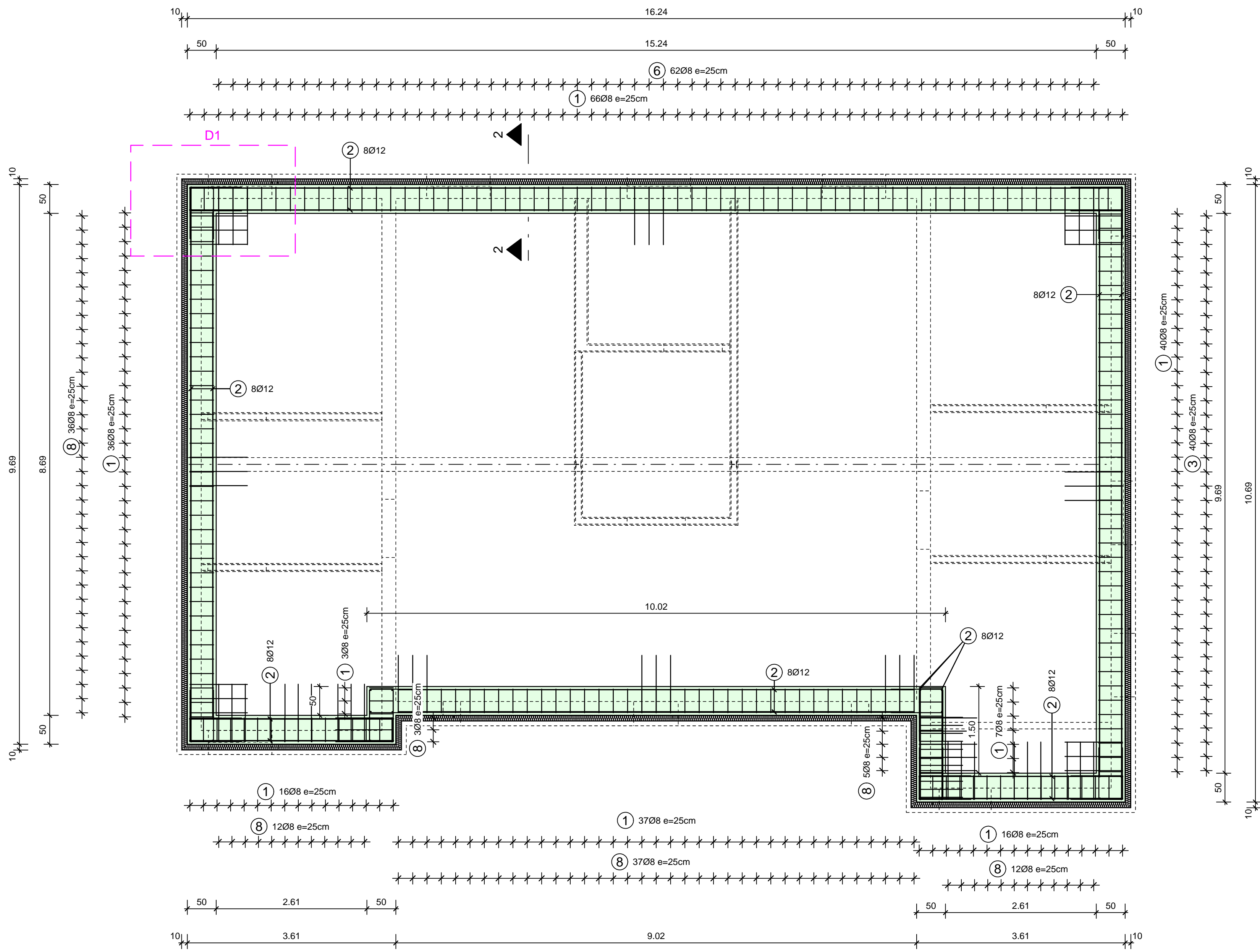
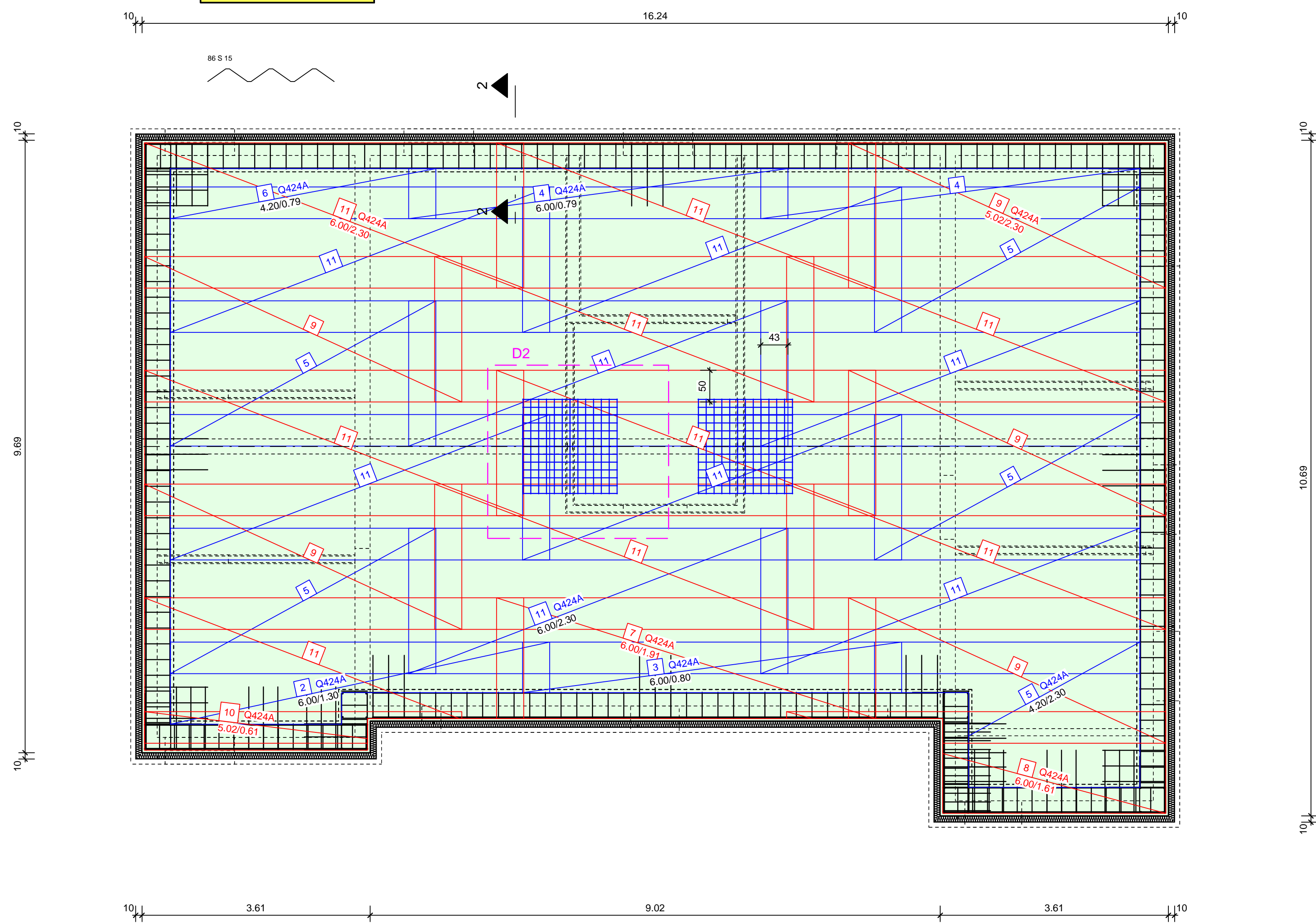


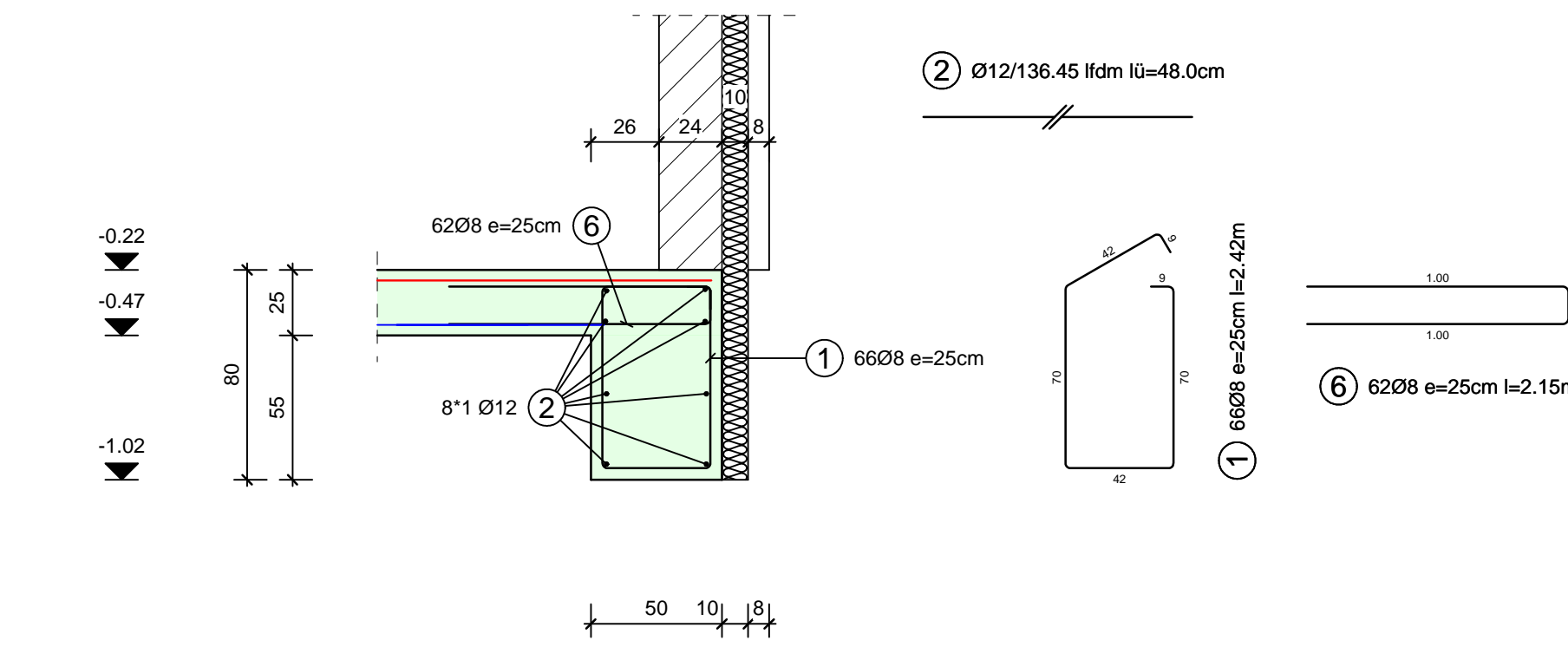
Streifenfundamente  
Maßstab 1 : 50



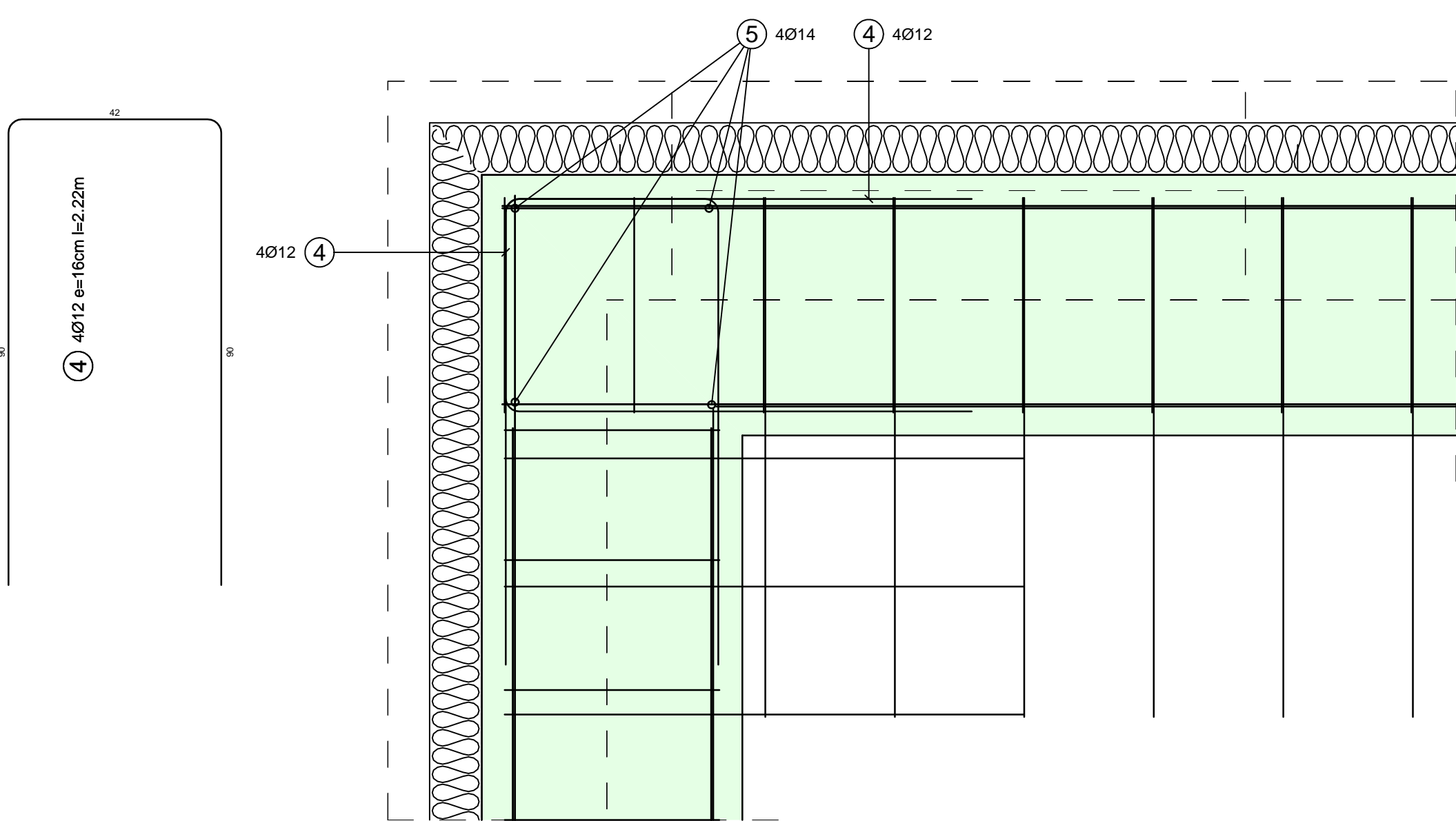
Sohlplatte  
Maßstab 1 : 50



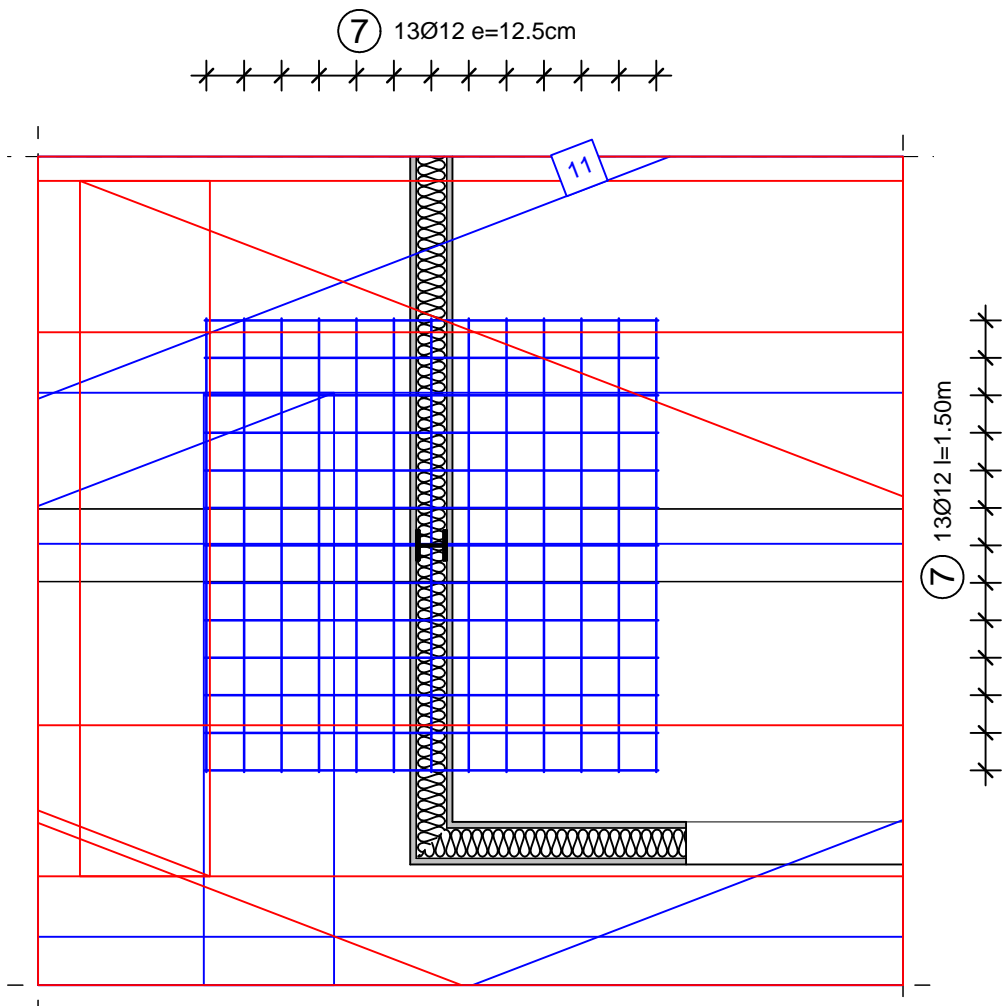
Schnitt 2 - 2  
Maßstab 1 : 25



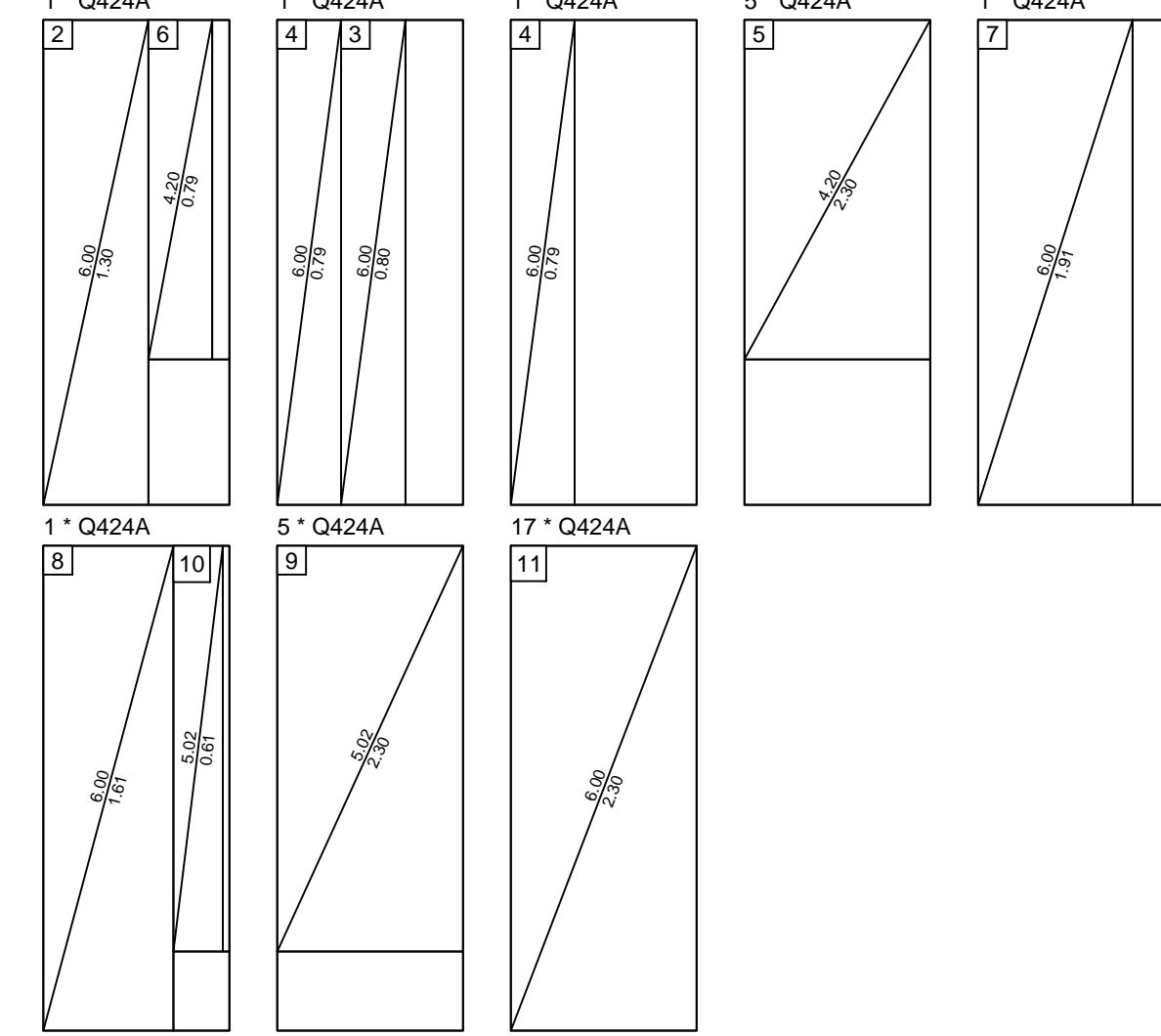
Detail D1  
Maßstab 1 : 10



Detail D2  
Maßstab 1 : 25



Arbeitsorden/Bewehrungsplan B1



Anzahl	Typ	Gew. [kg]
32	Q424A	2700.80
32	=> Summe =>	2700.80

Bewehrungsplan B1

Anz.	Bezeichnung / Typ	Gewicht [kg]
86	S 15	61.92
Gesamtgewicht [kg]		61.92

Bauteil	Beton	Bauteil	Betondeckung c <sub>min</sub>
Streifenfundamente	C25/30	XC 2, XF 1, WF	3,5 cm
Sohlplatte	C25/35	XC 2, XF 1, WF	3,5 cm

Blitzschutz berücksichtigen!

Vor dem Schneiden und Verlegen der Bewehrung sind die Längen auf der Schalung zu prüfen! Unstimmigkeiten sind sofort der Bauleitung mitzuteilen!

Dieser Plan gilt nur für die Bewehrung. Schalmaße sind dem Architektenplan zu entnehmen.

Für die Herstellung, Einbringung, und Nachbehandlung des Betons gelten die einschlägigen DIN-Vorschriften der jeweils gültigen Fassung. Betonierungen sind vor dem Weiterbetonieren mit einem Betonhaftmittel einzustreichen.

Alle Sichtbetonkanten und Betonierabschnitte sind mit Dreikantleistern zu brechen. Sichtangaben gemäß Architektenpläne!

Mindestwerte für Biegegrundrhythmus: Ø

bei Betondeckung B500 und geschweißter Bewehrung B500 gemäß DIN EN 1992-1-1

Mindestwerte der Biegegrundrhythmus bei einseitigen Biege (DIN EN 1992-1-1, Tabelle 8.1.1)	
Regel, Vorgehen, Vorgehen, Vorgehen	Mindestwerte der Biegegrundrhythmus bei einseitigen Biege (DIN EN 1992-1-1, Tabelle 8.1.1)
Stabdicken d	Stabdicken d
< 20 mm	> 20 mm
> 100 mm	> 100 mm
> 7 d <sub>s</sub>	> 7 d <sub>s</sub>
> 3 d <sub>s</sub>	> 3 d <sub>s</sub>
< 3 d <sub>s</sub>	< 3 d <sub>s</sub>
Horizontale	Vertikale
4 d	7 d
5 d	9 d
13 d	20 d
26 d	26 d

Zusätzliche Mindestwerte der Biegegrundrhythmus für nach dem Schweißen geformte Bewehrung (DIN EN 1992-1-1, Tabelle 8.1.2)	
Vorgehen, Vorgehen, Vorgehen	Nicht vorgegeben, Vorgehen
Schweißverankerung	Schweißverankerung
20 d	20 d
100 d	100 d
500 d	500 d

Stabdicken d von Längsprofilen  
Der Längsprofilen von geschweißten Bewehrungsprofilen außerhalb von Stabdicken muß mindestens 20 mm betragen und darf nicht kleiner als der Stabdicken d sein (DIN EN 1992-1-1, Tabelle 8.1.1).

INDEX	ÄNDERUNG	DATUM	GEZEICHNET

PROJEKT	Barrierefreie Erneuerung Freibad Ludwigsbad Schickendamm 6 38871 Ilsenburg
---------	--

BAUHERR	Stadt Ilsenburg (Harz) Harzburger Straße 24 38871 Ilsenburg (Harz)
---------	--

BAUTEIL	Bewehrungsplan B1
---------	-------------------

DATUM	24.09.2024	MAßSTAB	1 : 100	PLAN - INDEX	B1
-------	------------	---------	---------	--------------	----