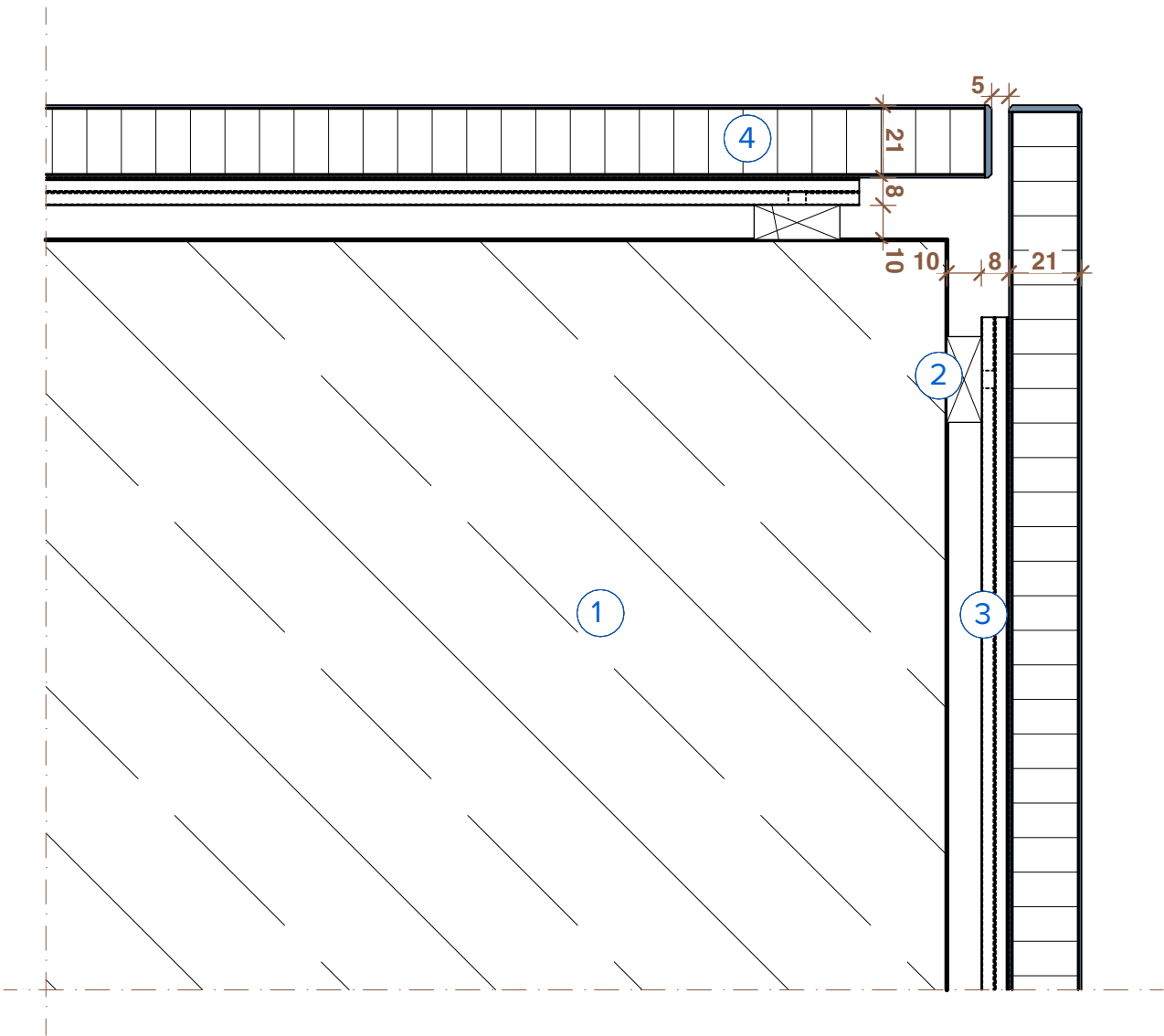


HPL-Wandbekleidung
Außenecke

SächsVStättVO, DGUV "sichere Schule", DIN 18041-1 + Anhang D, DIN EN 438, DIN 18032-3 Ballwurfsicher, DIN EN ISO 146, DIN 68856, DIN EN 15828, DIN EN 15570m, DIN EN 16014, DIN EN 17737, DIN 18542, DIN EN ISO 12944 - C1-lang

- 1 Rohbau STB hier als Sichtbeton Klasse 3, gem. Statik
- 2 Lattung/Unterlage ≈10mm Toleranzausgleich
- 3 Agraffenkonstruktion
- 4 Wandbekleidung HPL-Schichtstoff Eiche Honey-Oak auf geeigneter Holzwerkstoffplatte D≈21mm, sämtliche Kanten mit ABS -Abschlusskante, 0,5mm gerundet, gem. B.u.F.BH



Übersichtsplan EG M1:2000

0	Freigabe	25.09.24	Timo Schnitzler
Index	Änderung	Datum	Gez.
Projektauftraggeber Landeshauptstadt Dresden		Planungsphase 5 - Ausführungsplanung	
DWG - Dateiname 4898_001_5_A_D83_65007_0.dwg		Zeichnungscode	
PDF - Dateiname 4898_001_5_A_D83_65007_0.pdf		Projekt-Nr. HI.4030271	
Maßstab 1:2	Erstelldatum	Gez. TS	Bl.-Größe DIN A3
		Bl.-Nr. A - D83_65007_0	

Hinweise: Die Detailzeichnungen sind nur in Verbindung mit den Ausführungsplänen, der Haustechnikplanung, den Unterlagen aus Statik, Wärmeschutz, Schallschutz, Brandschutz, sowie aller vorliegenden Gutachten gültig. Alle tragenden Bauteile sind nach geprüfter statischer Berechnung auszuführen. Genaue statische Angaben sind den Unterlagen zur Tragwerksplanung zu entnehmen. Alle Angaben zur Gebäudetechnik, wie Heizung, Lüftung, Sanitär, Elektro, Photovoltaik, ... sind der entsprechenden Fachplanung zu entnehmen. Es sind die Angaben zu bautechnischen Maßnahmen aus den jeweiligen Gutachten zu beachten. Sämtliche Maße und Konstruktionen sind von den ausführenden Firmen eigenverantwortlich am Bau zu prüfen und nicht aus den Plänen herauszumessen. Einbaumaße sind direkt am Bau zu nehmen. Unstimmigkeiten sind unverzüglich der Bauleitung bzw. dem Planer zu melden. Änderungen sind nur mit Zustimmung der Bauleitung und in Rücksprache mit dem Planer und dem Bauherrn durchzuführen. Andernfalls trägt der Unternehmer die alleinige Verantwortung.

Landeshauptstadt Dresden, Amt für Schulen,
vertreten durch:
STESAD GmbH
WIR ENTWICKELN DRESDEN
Königsbrücker Straße 17
Tel. +49 351 49473-0
01099 Dresden
E-Mail info@stesad.de



Beilage zum LV,
kein Ausführungsplan

Projekt
4898 - "Gymnasium LEO" Linkselbisch Ost
Bodenbacher Str., 01277 Dresden
Neubau / Entwicklung Schulstandort

Darstellung
HPL-Regeldetail Außenecke

Freigabe	
Datum	