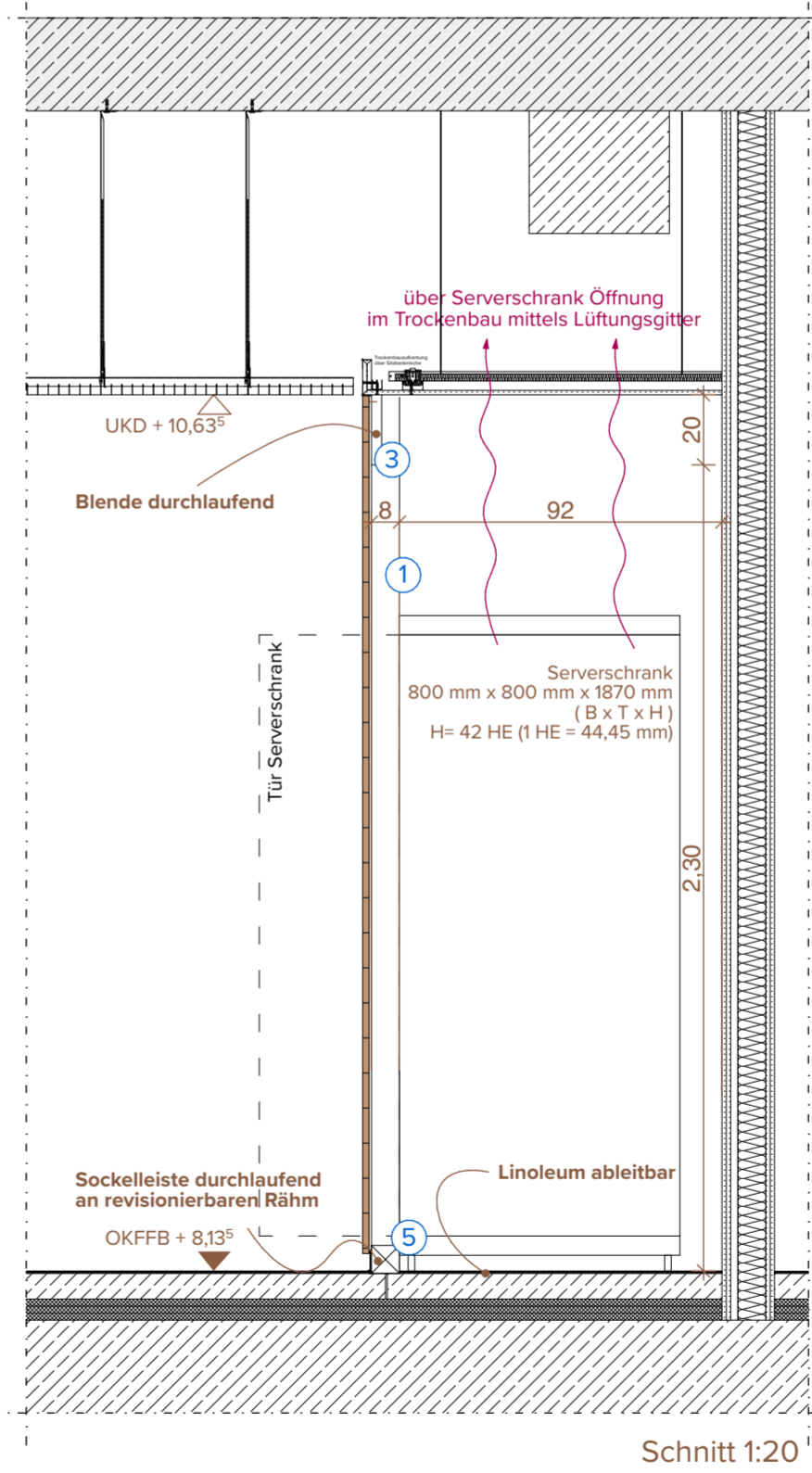


Serverschrank

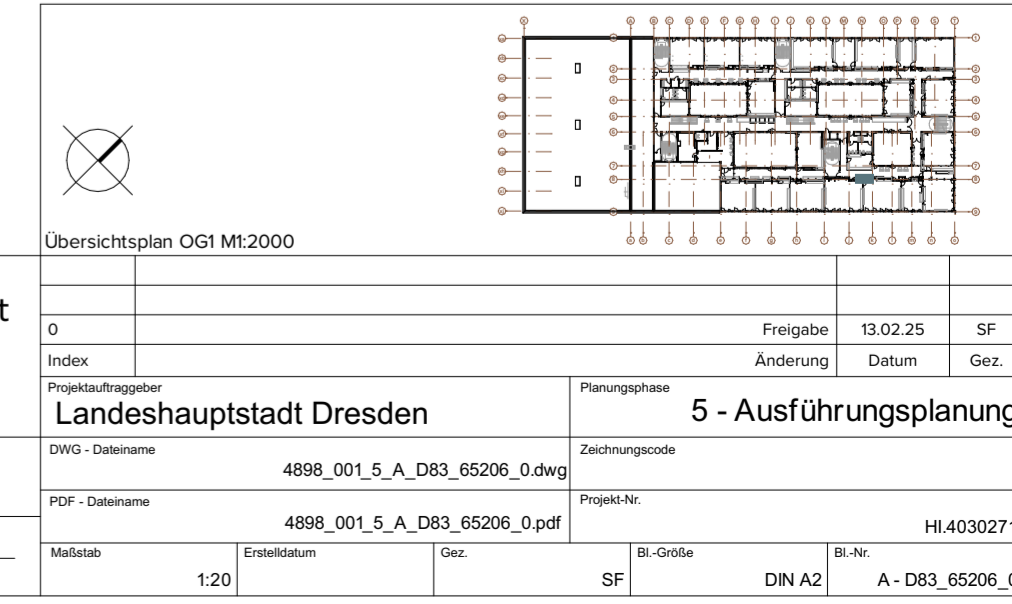
Serverschrank Warteraum F2-262.1

DIN 18040, DIN EN ISO 1461, DIN 4102-1/EN 13501-1, DIN 68856, DIN EN 15828, DIN EN 17737, DIN EN 15570, DIN EN 16014, ISO 12944, ASR, DIN EN 438-1 SächsVstättVO, DGUV "sichere Schule"

- 1 Pfosten KVH 80 mm x 80 mm
- 2 abschließbare Schranktüren Dekor Honey-Oak mit Topfbändern an Pfosten befestigt, alle Kanten mit ABS-Kante farbig beige, gem. B.u.F.BH
- 3 obere Blende mit Pfosten verschraubt
- 4 durchgehende zurückversetzte Sockelleiste gem. Regeldetail D83_65002
- 5 revisionierbarer Rähm/Fußleiste als Steckverbindung



Serverschrank ohne Maßstab



Hinweise: Die Detailzeichnungen sind nur in Verbindung mit den Ausführungsplänen, der Haustechnikplanung, den Unterlagen aus Statik, Wärmeschutz, Schallschutz, Brandschutz, sowie aller vorliegenden Gutachten gültig. Alle tragenden Bauteile sind nach geprüfter statischer Berechnung auszuführen. Genaue statische Angaben sind den Unterlagen zur Tragwerksplanung zu entnehmen. Alle Angaben zur Gebäudetechnik, wie Heizung, Lüftung, Sanitär, Elektro, Photovoltaik, ... sind der entsprechenden Fachplanung zu entnehmen. Es sind die Angaben zu bautechnischen Maßnahmen aus den jeweiligen Gutachten zu beachten. Sämtliche Maße und Konstruktionen sind von den ausführenden Firmen eigenverantwortlich am Bau zu prüfen und nicht aus den Plänen herauszumessen. Einbaumaße sind direkt am Bau zu nehmen. Unstimmigkeiten sind unverzüglich der Bauleitung bzw. dem Planer zu melden. Änderungen sind nur mit Zustimmung der Bauleitung und in Rücksprache mit dem Planer und dem Bauherrn durchzuführen. Andernfalls trägt der Unternehmer die alleinige Verantwortung.

Landeshauptstadt Dresden, Amt für Schulen,
vertreten durch:

STESAD GmbH
WIR ENTWICKELN DRESDEN
Königsbrücker Straße 17
Tel. +49 351 484354

01099 Dresden
E-Mail: info@stedad.de

Projekt

4898 - "Gymnasium LEO" Linkselbisch Ost
Bodenbacher Str., 01277 Dresden
Neubau / Entwicklung Schulstandort

Darstellung

Serverschrank Warteraum F2-262.1

Freigabe

Datum

Beilage zum LV,
kein Ausführungsplan