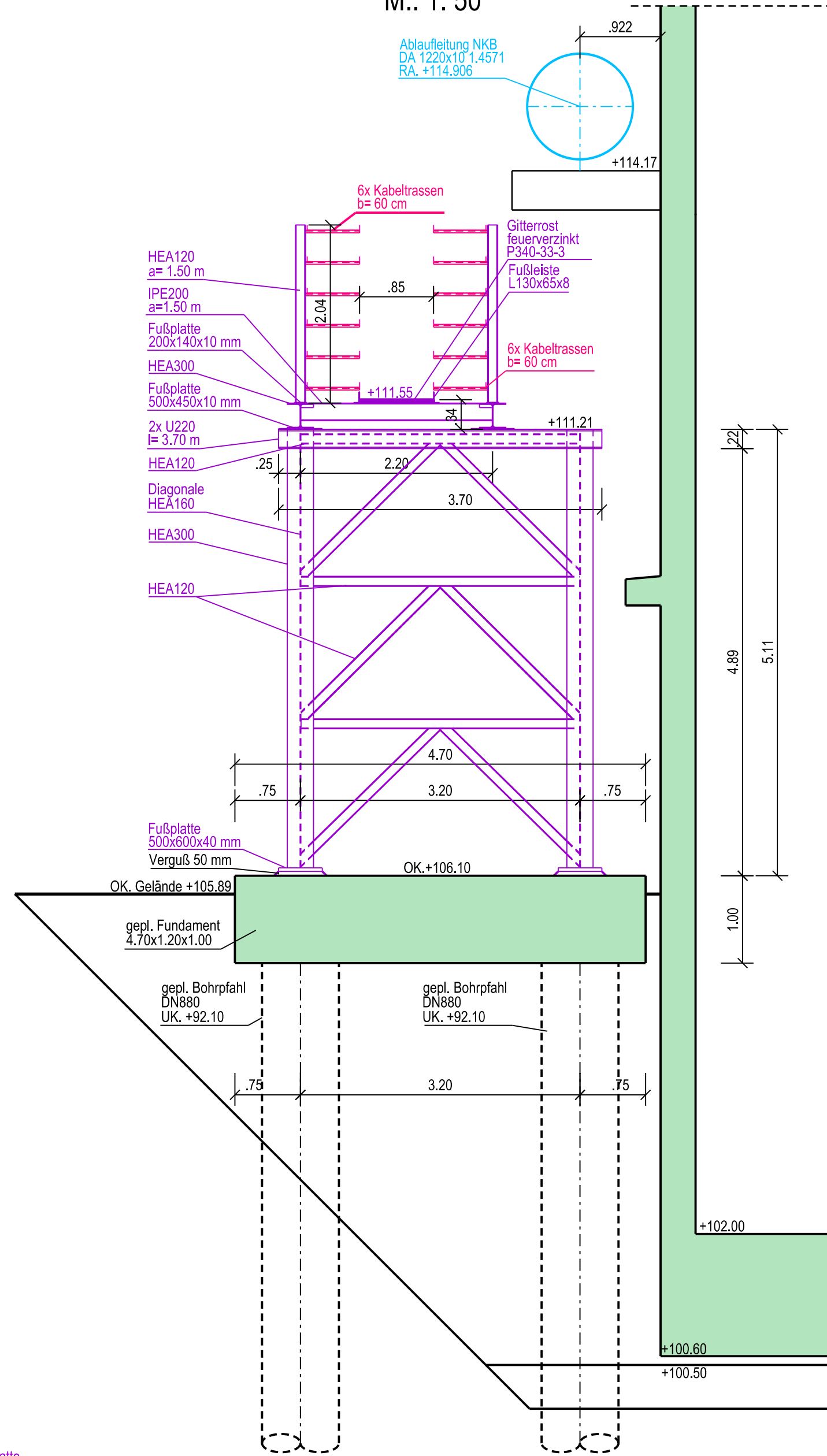
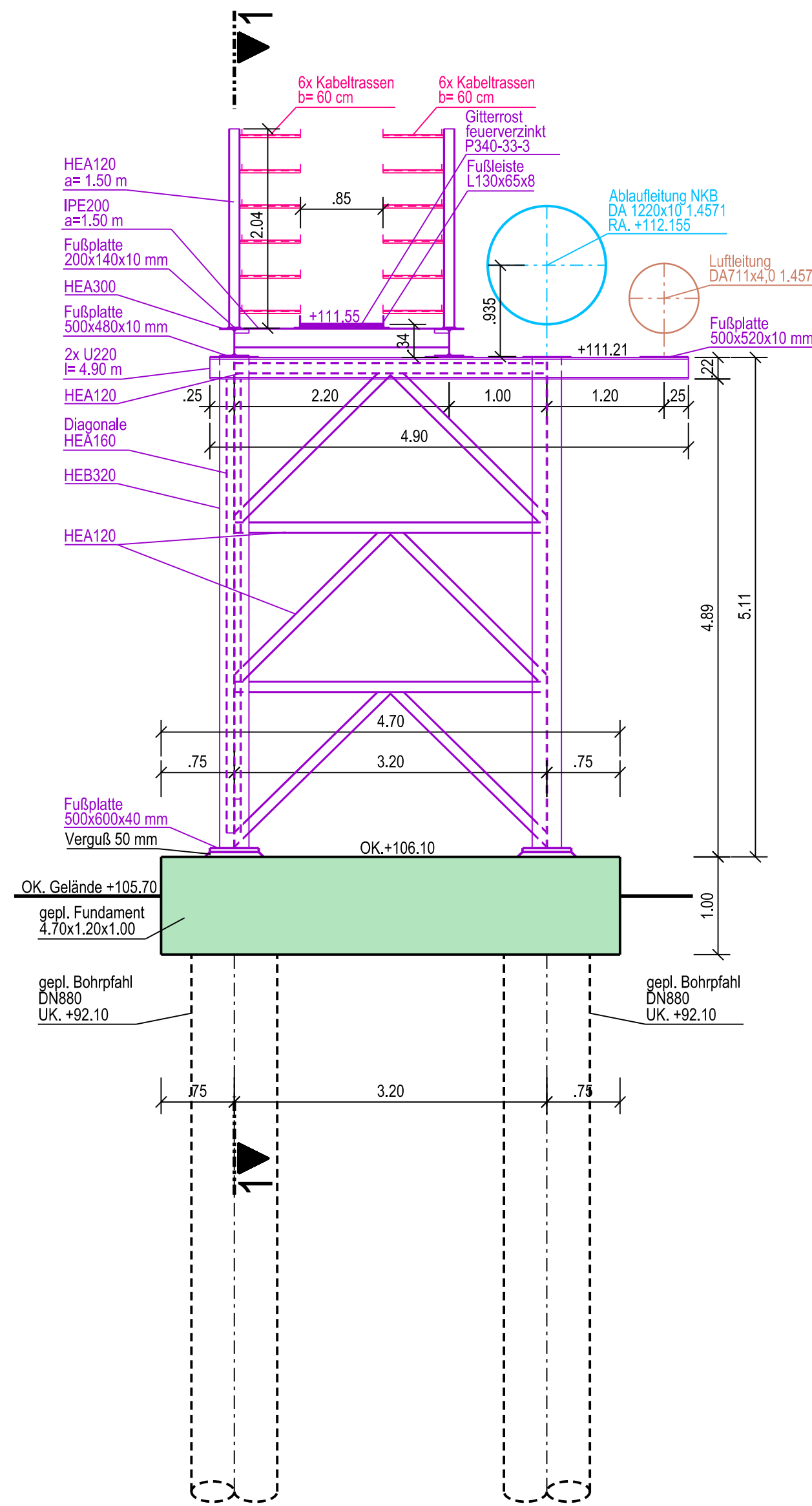


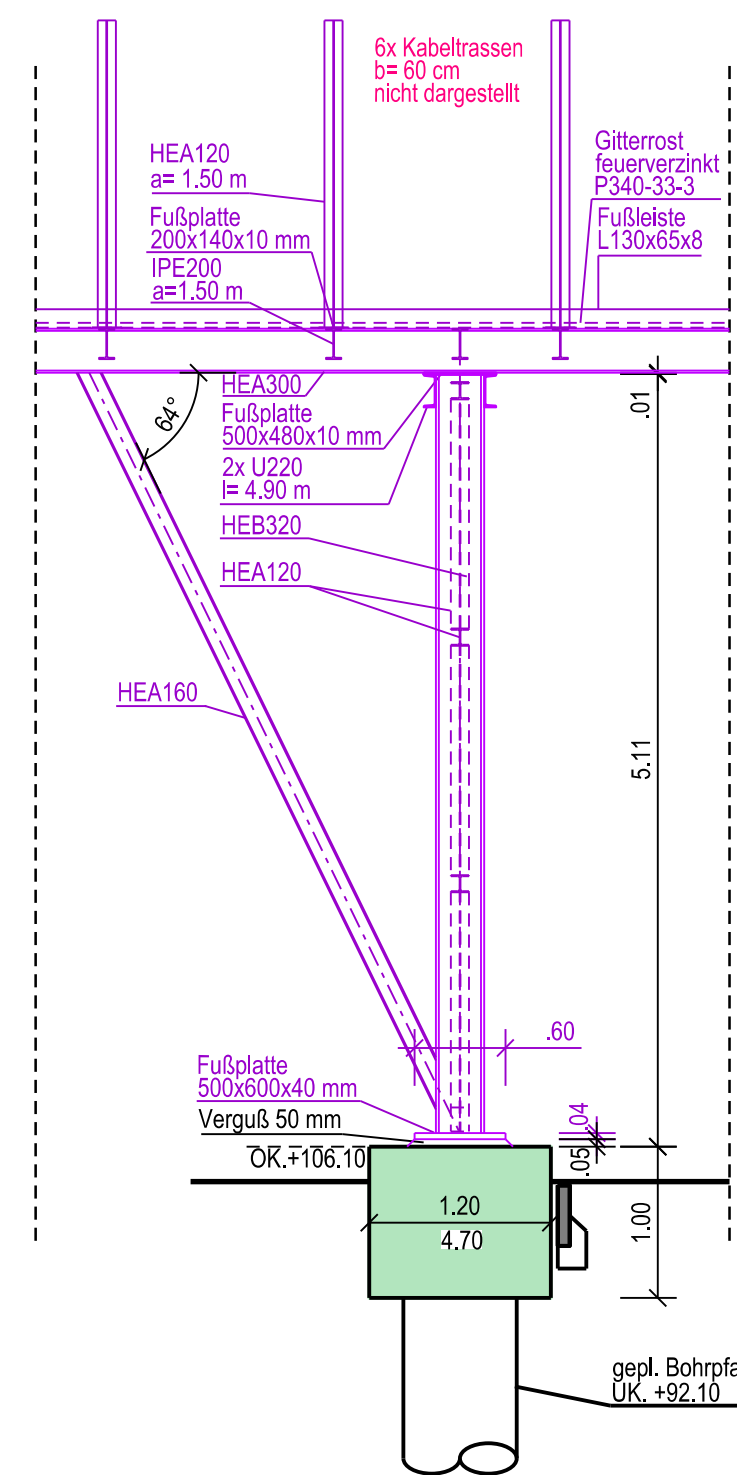
Schnitt A - A
Auflager A
gesamte Stahlkonstruktion S235 feuerverzinkt
M.: 1: 50



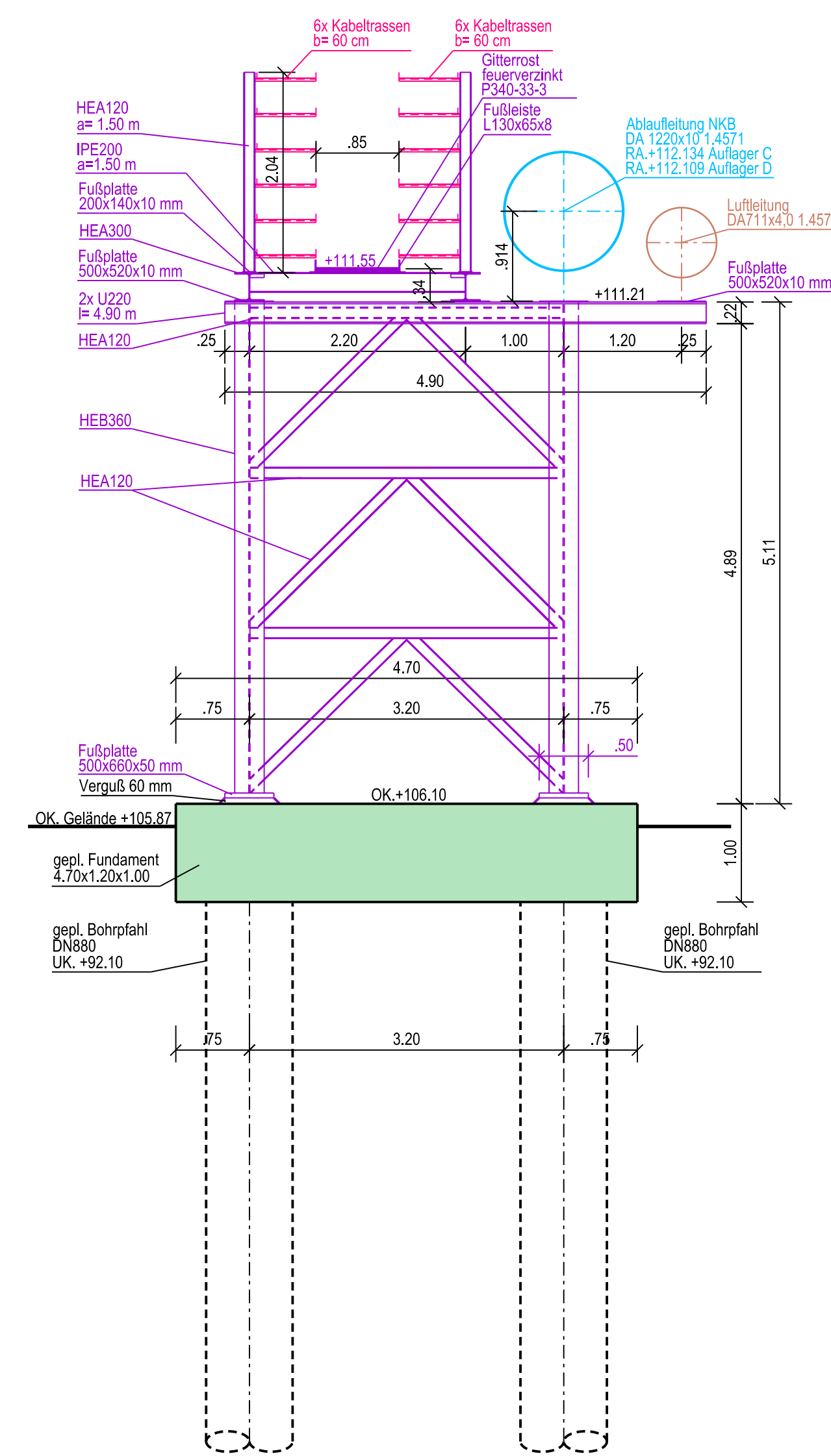
Schnitt B - B
Auflager B
gesamte Stahlkonstruktion S235 feuerverzinkt
M.: 1: 50



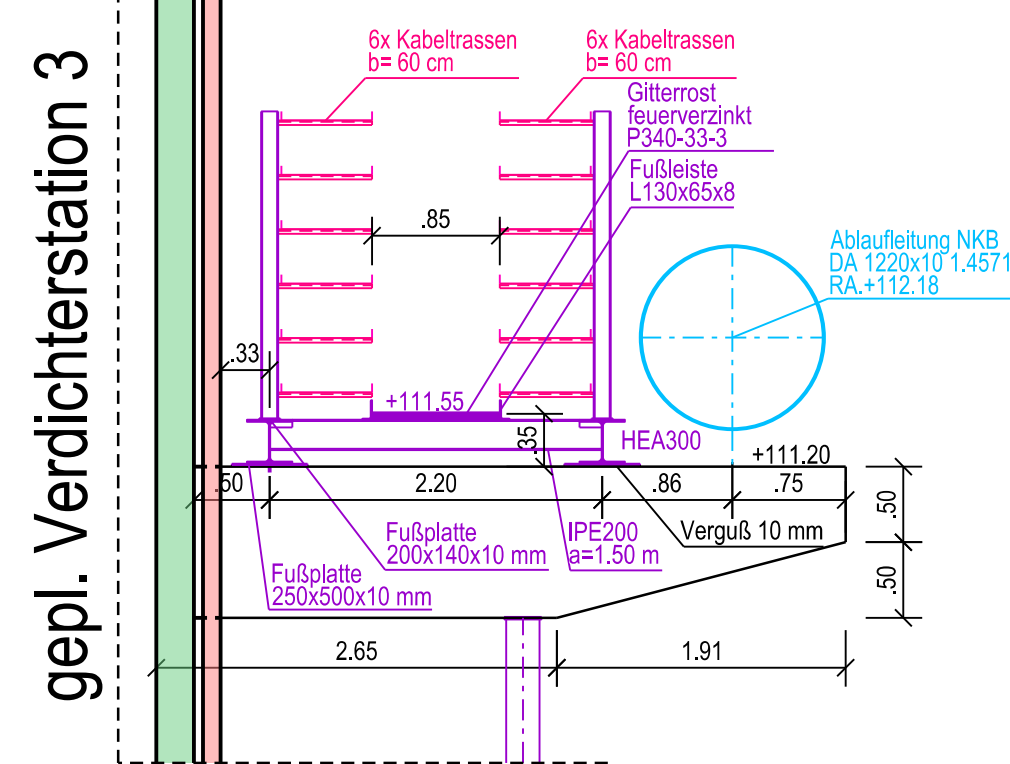
Schnitt 1 - 1
Auflager B
gesamte Stahlkonstruktion
S235 feuerverzinkt
M.: 1: 50



Schnitt C - C
Auflager C und D
gesamte Stahlkonstruktion S235 feuerverzinkt
M.: 1: 50



Schnitt D - D
Auflager E
M.: 1: 50



Grundriss KG
Trägerstöße nicht dargestellt
siehe Statik
M.: 1: 100

gepl. Verdichterstation 3

gepl. Biologie E

Anmerkungen:
Rohrbrückenkonstruktion aus S235 Stahl verzinkt.
Gitterrost 3,5 kN/m², Typ P340-33-3 feuerverzinkt

Höhen Bezugssystem: DHHN92 (NHN), Höhenstatus 160
Lage Bezugssystem: UTM Zone 33N (ETRS 89)

4	Konstruktion der Rohrbrücke KG	02.02.2023	Skizze	
1	Genehmigung	02.02.2023	Skizze	
3	Genehmigung	02.02.2023	Skizze	
2	Genehmigung	02.02.2023	Skizze	
1	Genehmigung	02.02.2023	Skizze	
1	Genehmigung	02.02.2023	Skizze	

Leipziger Wasserwerke		
TUTTAS & MEYER INGENIEURGESSELLSCHAFT für Wasser-, Abwasser- und Energietechnik mbH		
DAHLEM Bauingenieurgesellschaft GmbH & Co. Wasserwirtschaft KG Bismarckstr. 1 45126 Essen Fax: +49 (0) 201 8967-0 Fax: +49 (0) 201 8967-123 www.dahlem-ingenieur.de		
Universitätsstraße 74 44789 Bochum Deutschland Tel: +49 234 33305-0 Fax: +49 234 33305-11 info@tut-me-ingenieur.de www.tut-me-ingenieur.de		
Aufsicht: Bochum, im		
Gesamtheit	Statistik	Gesamt
O. Skizze	M. Sack	J. Alth
KWKW_Leipzig_1370_007-AK-Rosenthal_Kapazitätserweiterung_037_Ausführungsplanung		

Der Empfänger dieser Zeichnung ist verpflichtet, diese vertraulich zu behandeln. Weitergabe sowie Vervielfältigung dieser Unterlagen, Vervielfältigung und Weitergabe ist ausdrücklich untersagt. Die hier gegebenen Konstruktionen sind Systeme des Ingenieurwesens und können ohne Weiteres nicht übernommen werden. Alle Rechte vorbehalten.			
Projekt			
Klärwerk Rosenthal Kapazitätserweiterung			
Inhalt			
Rohrbrücke Draufsicht und Schnitte			
Planungsphase	Zeichnungs-Nr.	Index	Maßstab
Ausführungsplanung	1370 007 / 037 189 01 d		1: 50/ 100