

Legende

vorh. Bauwerke

vorh. Strassen und Wegeflächen

vorh. Stahlbetonplatte (SB)

gepl. Maßnahme

gepl. Lagerfläche

gepl. technische Ausrüstung

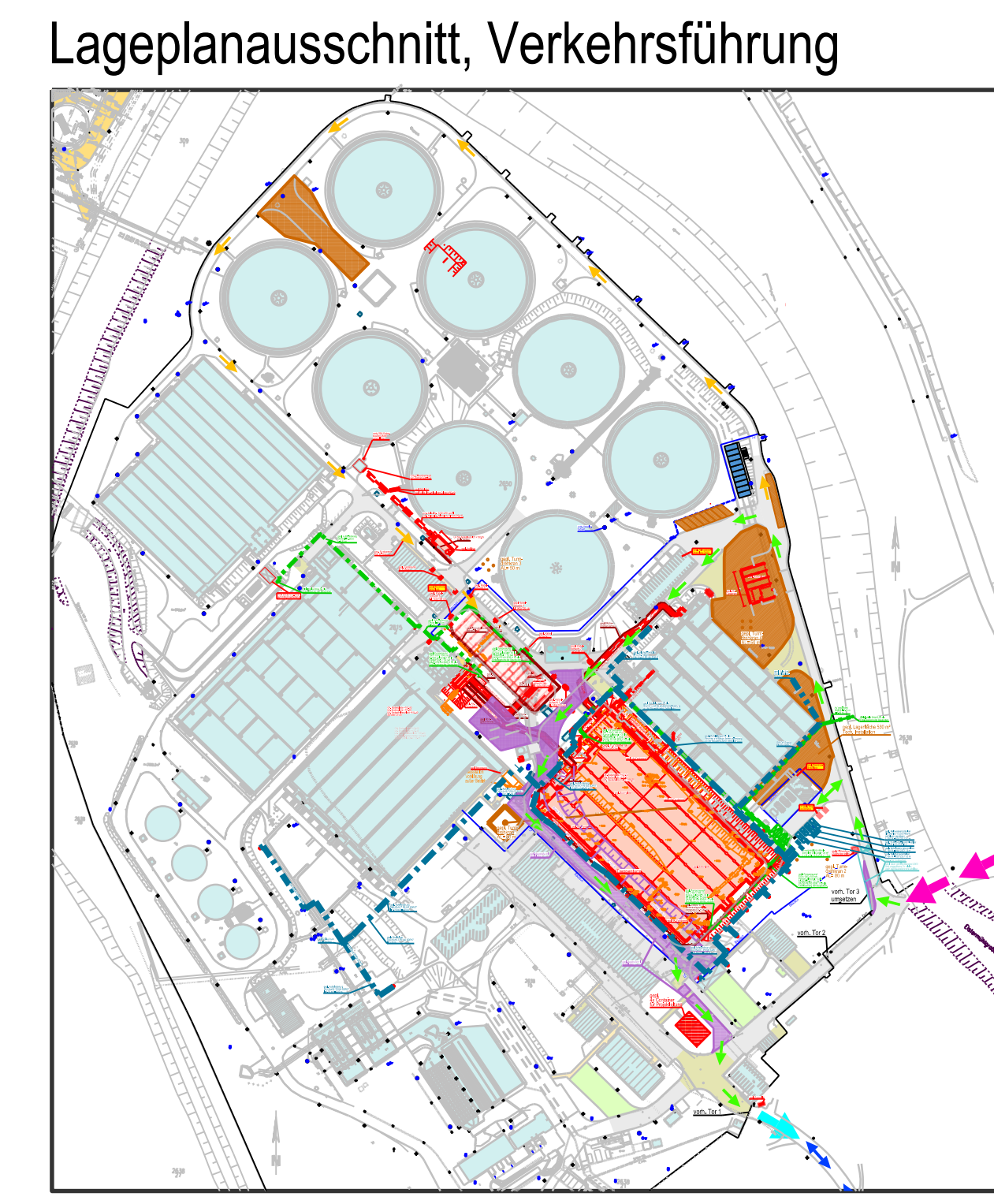
gepl. Baustrasse

gepl. Abbruch

abgeschlossene Maßnahme

gepl. Verbau

gepl. Bauzaun



Höhenbezugssystem: DHHN92 (NHN), Höhenstatus 160  
Lagebezugssystem: UTM Zone 33N (ETRS 89)

b

Änderungen zur Ausschreibung (E B 30)

08.03.2025

Seite

a

erstellt

11.03.2024

Feiert

Rev.

Änderung

Datum

Inhalt

geprüft

Leipziger

Wasserwerke

TUTTAHS & MEYER

INGENIEURGESELLSCHAFT

Für Wasser-, Abwasser- und Umwelttechnik

Universitätsstr. 74  
44789 Bochum  
Deutschland  
Tel. +49 234 33305-1  
Fax: +49 234 33305-11  
Info@tutthas-meyer.de  
www.tutthas-meyer.de

DAHLEM

System  
Bodenbau Ingenieurbüro  
GmbH & Co.  
Wasserwirtschaft KG  
Bismarckstr. 1  
45706 Essen  
Tel. +49 (0) 201 8907-1  
Fax: +49 (0) 201 8907-123  
www.bodenbau-ingenieur.de

Aufgezeichnet: Bochum, im

Gezeichnet:  
O. Siska

Bearbeitet:  
M. Kaub

Geprüft:  
J. Alts

KIKV Leipzig, 1370\_007-AK\_Rosental\_Kapazitätsvergrößerung\_037\_Ausführungsplanung

Projekt

Klärwerk Rosental  
Kapazitätsvergrößerung

Inhalt

Lageplanausschnitt

Planungsphase

Ausführungsplanung

Zeichnungs-Nr.

1370 007/037 197 05

Index

Valide

1: 500

TmPfadDatei