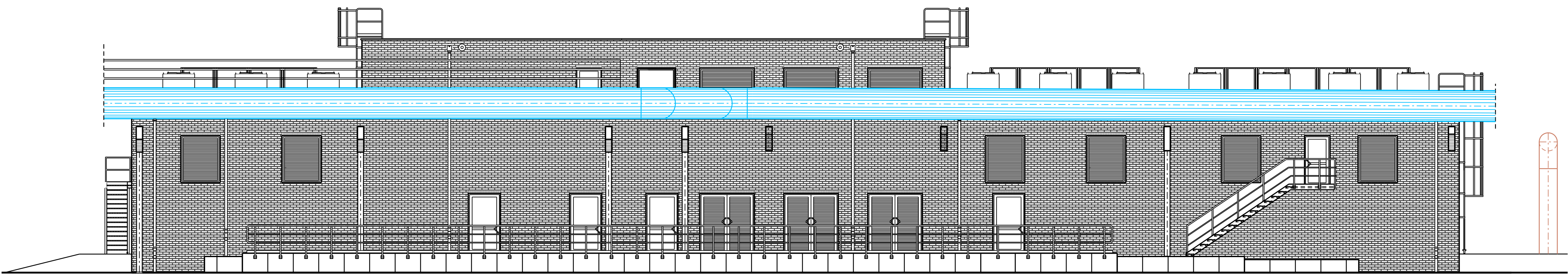
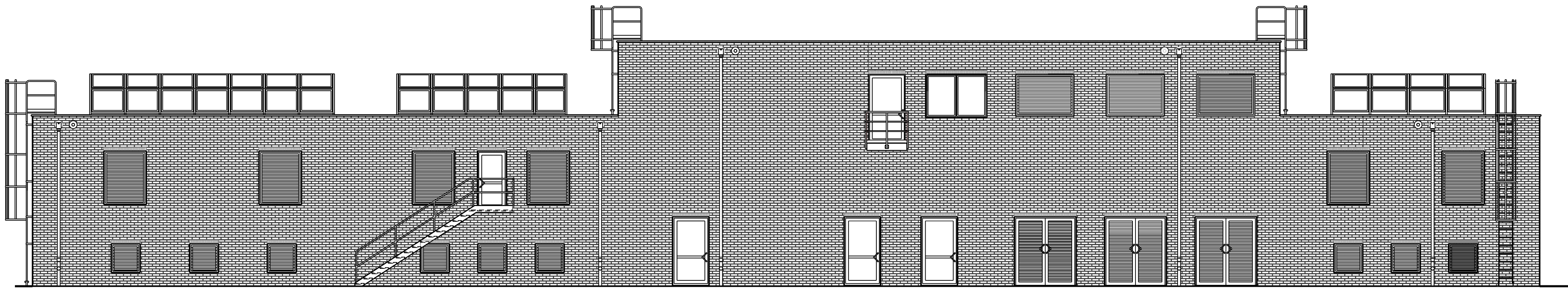


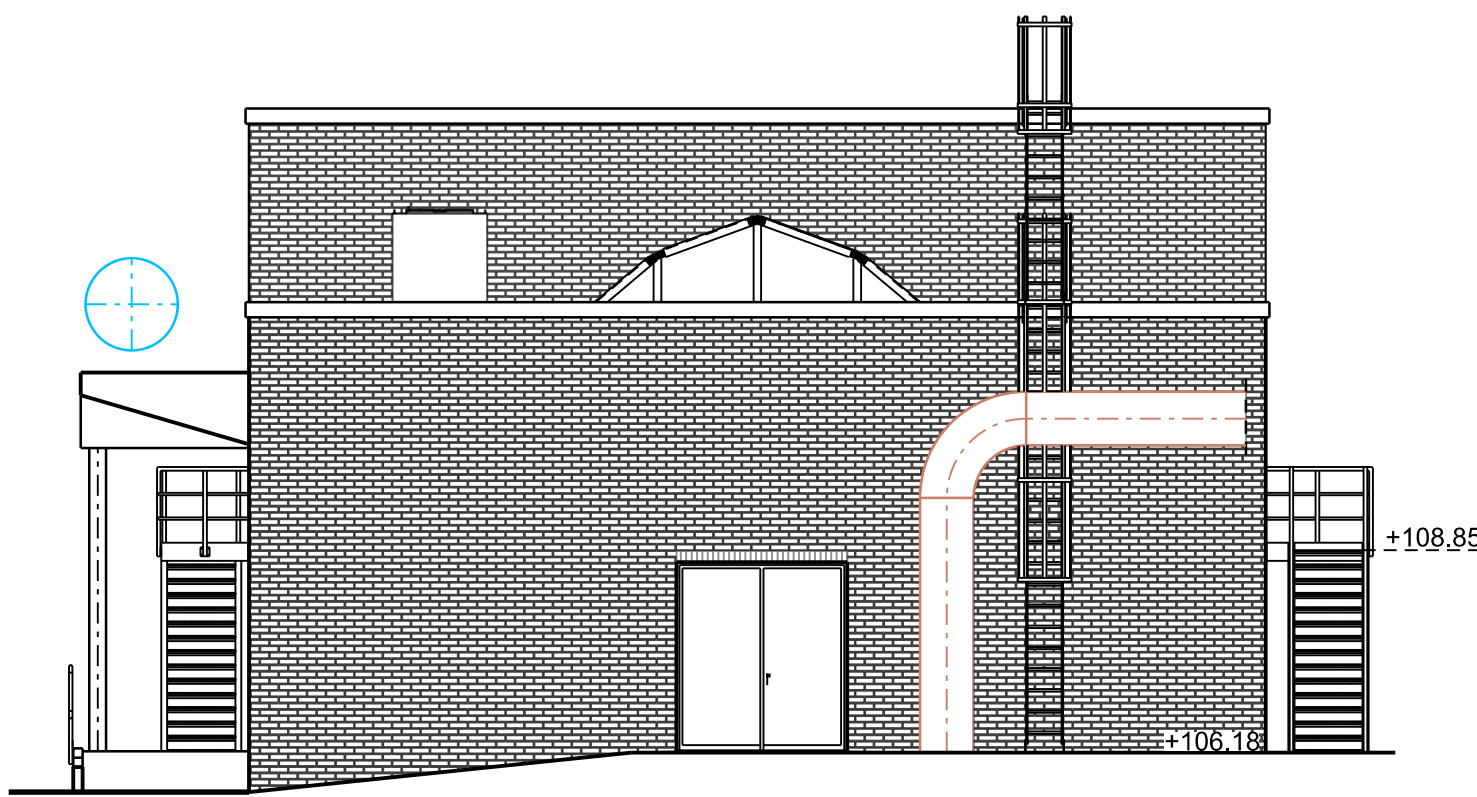
Nordostansicht



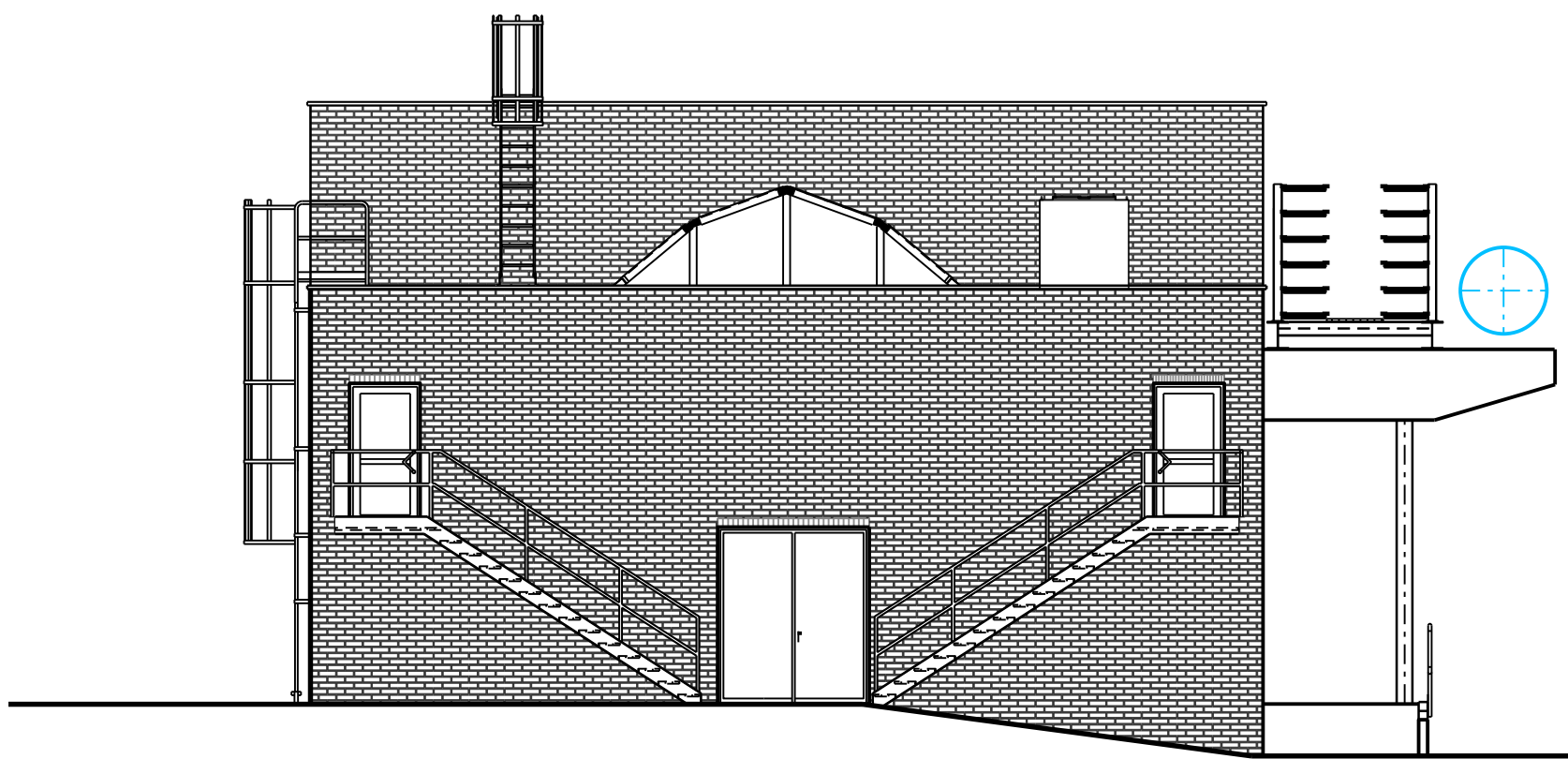
Südwestansicht



Nordwestansicht



Südostansicht



d	Anpassungen zur Ausschreibung VE 9.06	09.05.2025	Ficht	-
c	Überarbeitet	24.09.2024	Ami	-
b	Überarbeitet	03.07.2024	Skiba	-
a	erstellt	10.10.2019	Skiba	-
Index	Änderung	Datum	bearbeitet	geprüft



Leipziger
Wasserwerke



TUTTAHS & MEYER
INGENIEURGESELLSCHAFT
für Wasser-, Abwasser- und Energiewirtschaft mbH

Universitätstraße 74
44789 Bochum
Deutschland
Tel.: +49 234 33305-0
Fax: +49 234 3330511
info@tutthas-meyers.de
www.tutthas-meyers.de

Dahlem
Beratende Ingenieure
GmbH & Co.
Wasserwirtschaft KG
Bismarckstraße 7
45136 Essen
Tel.: +49 (0) 201 8967-0
Fax: +49 (0) 201 8967-123
www.dahlem-ingenieure.de



DAHLEM



TÜV SÜD
Zertifiziert
nach EN ISO
9001:2015
und nach EN
ISO 14001:2015

Aufgestellt: Bochum, im

Geszeichnet O. Skiba	Bearbeitet J.M. Kaub	Geprüft N. Biebersdorf
-------------------------	-------------------------	---------------------------

Datapfad
K:KW_Leipzig_1370_007_AK_Rosental_Kapazitätserweiterung_037_Ausführungsplanung

Der Empfänger dieser Zeichnung ist verpflichtet, diese vertraulich zu behandeln. Weitergabe sowie Vervielfältigung dieser Unterlage, Verwertung und Mitteilung ihres Inhalts - auch auszugsweise - ist nicht gestattet, soweit nicht schriftlich zugestanden. Die hier gezeigten Anordnungen und Systeme sind unser geistiges Eigentum und stehen unter Urheberrecht. Alle Rechte vorbehalten.			
Projekt	Klärwerk Rosental Kapazitätserweiterung		
Inhalt	Neubau Verdichterstation 3 Ansichten		
Planungsphase Ausführungsplanung	Zeichnungs-Nr. 1370 007 / 037 074 01	Index d	Maßstab 1:100