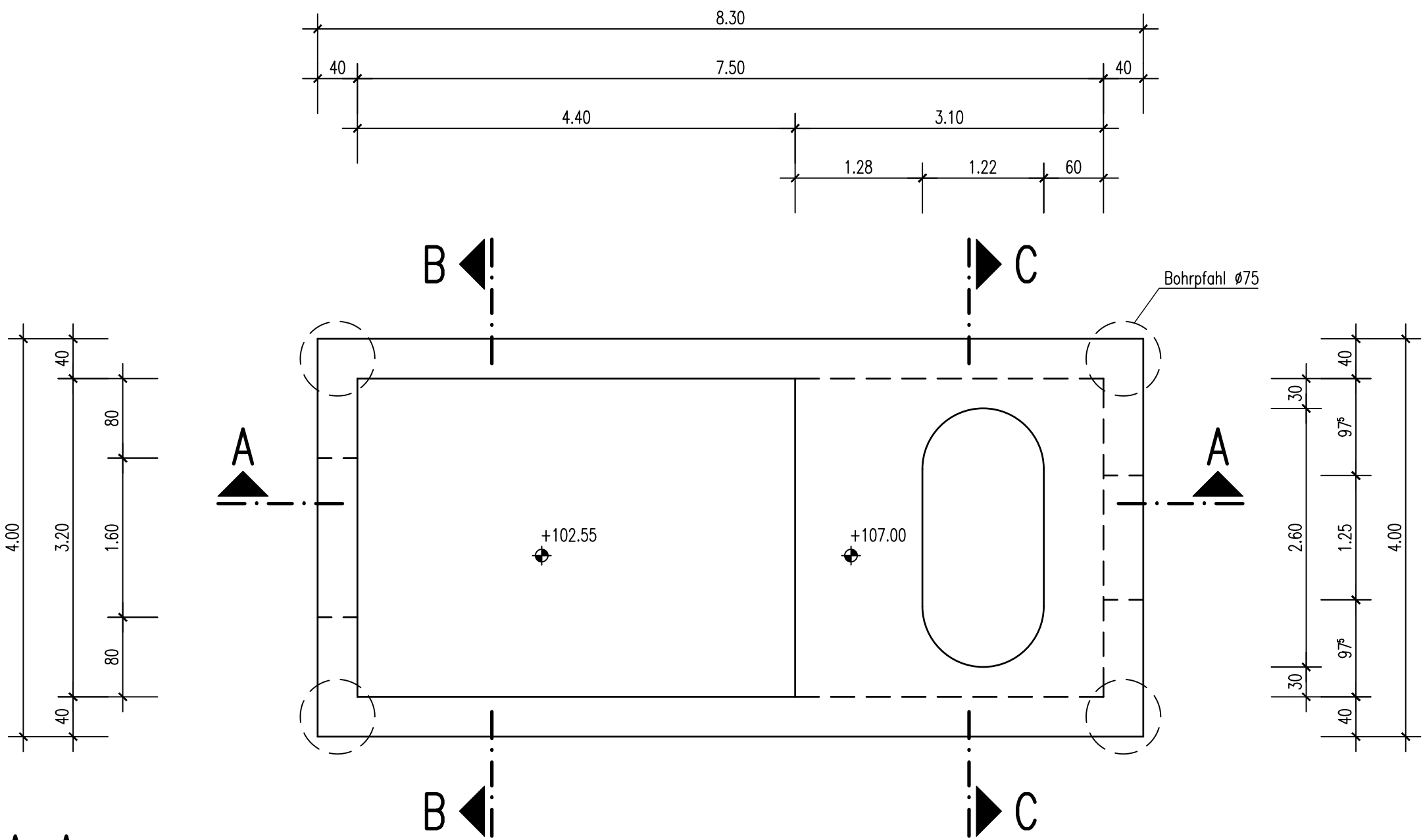
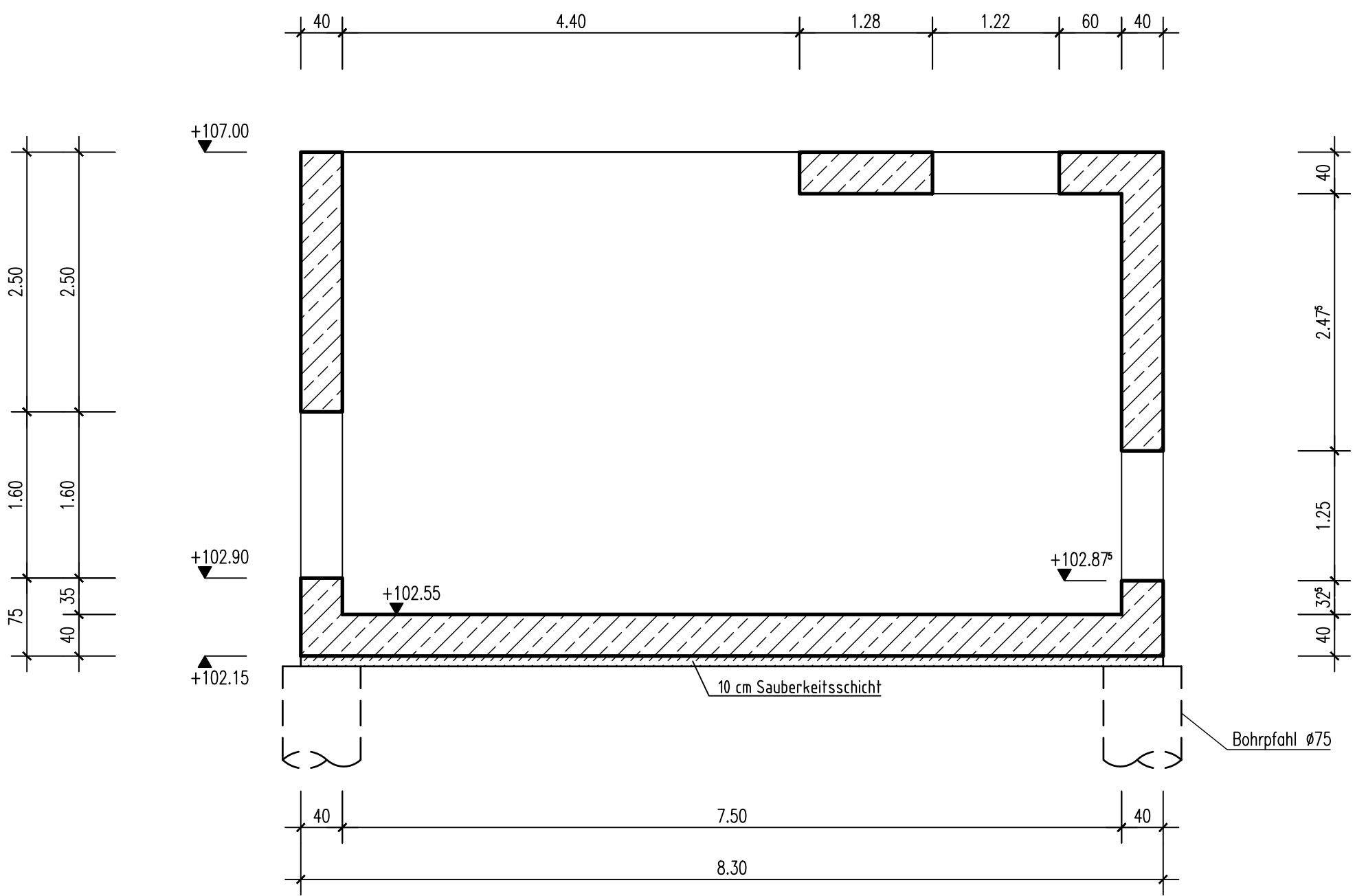


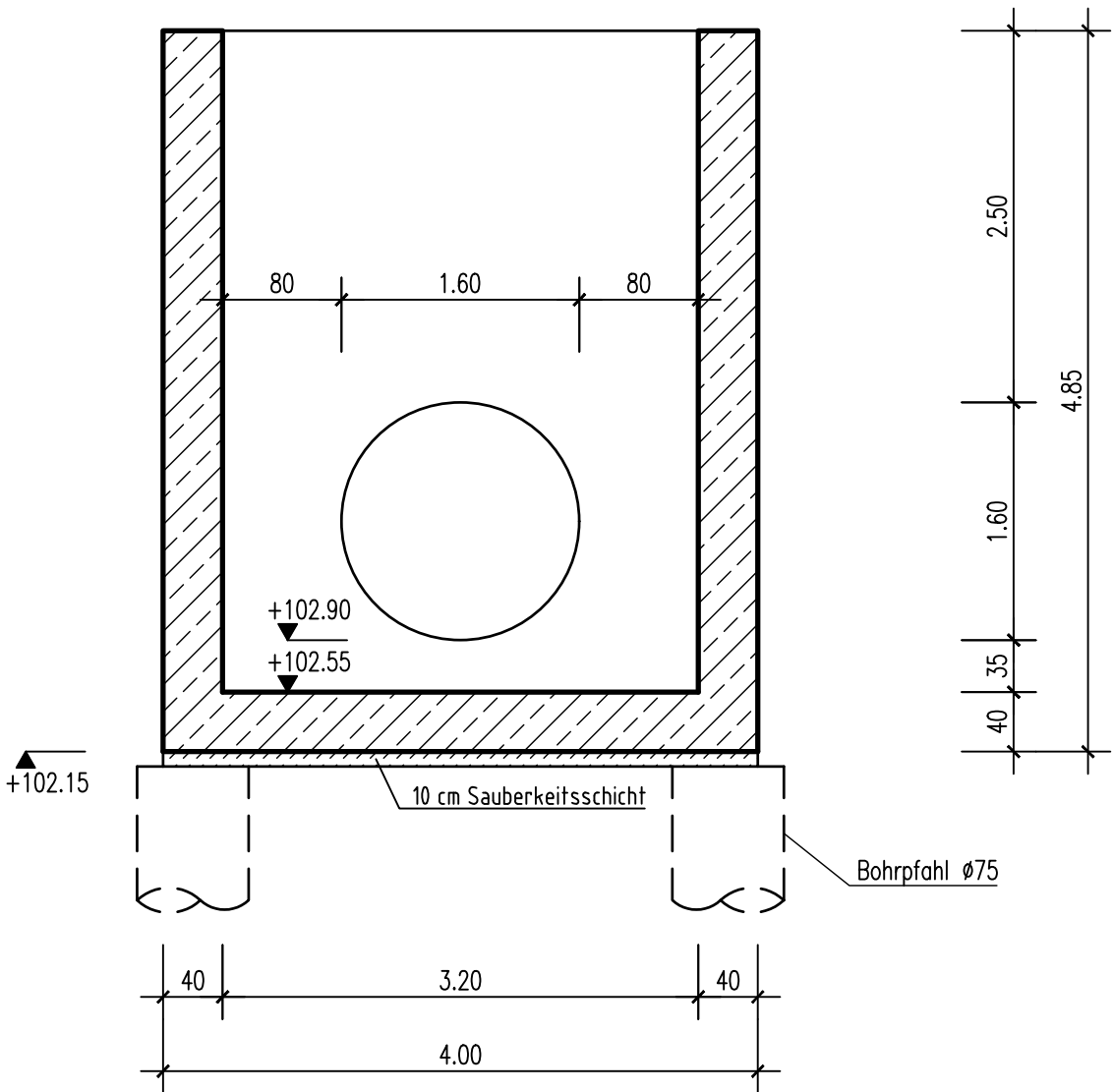
Grundriss
M. 1:50



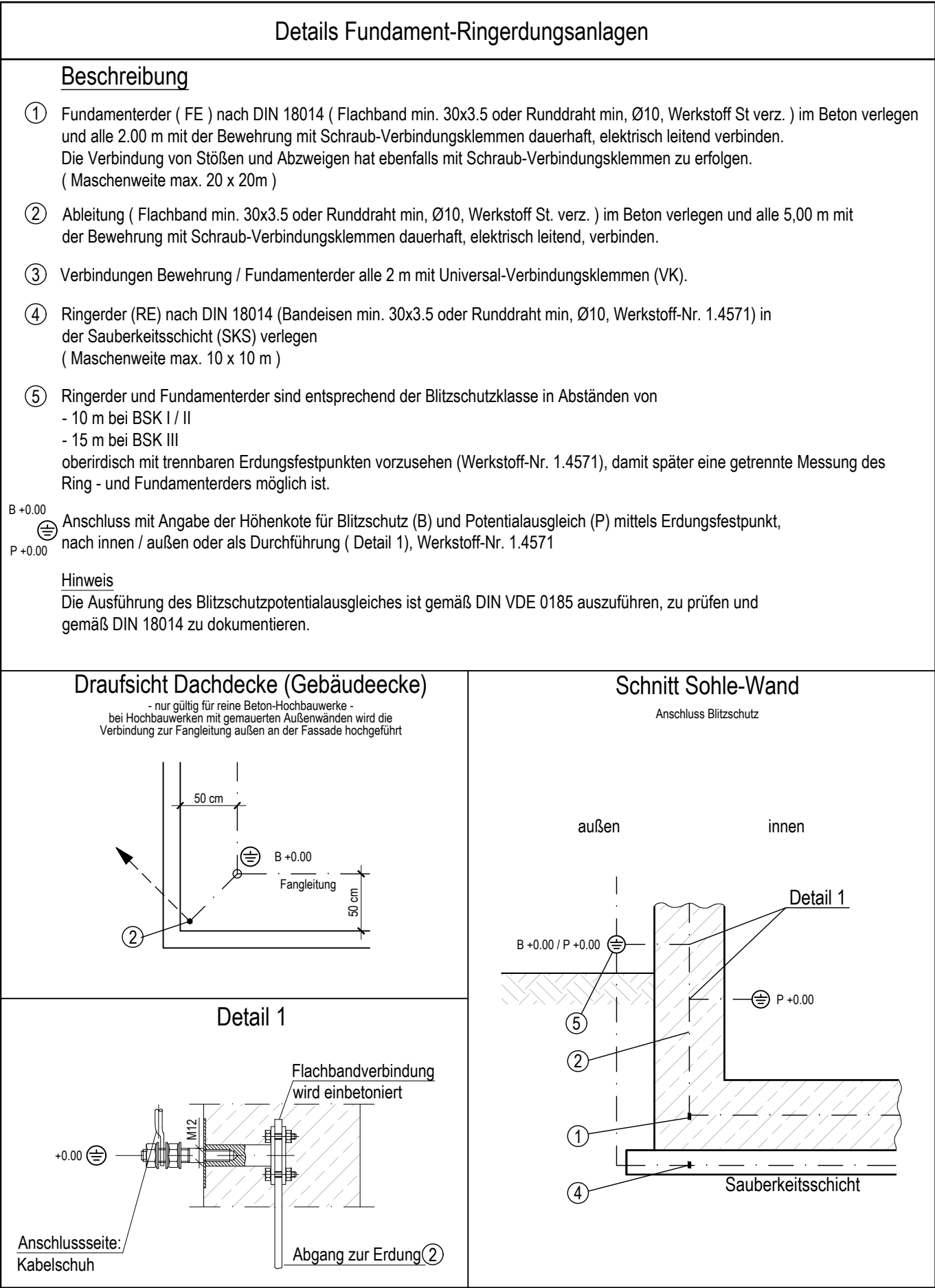
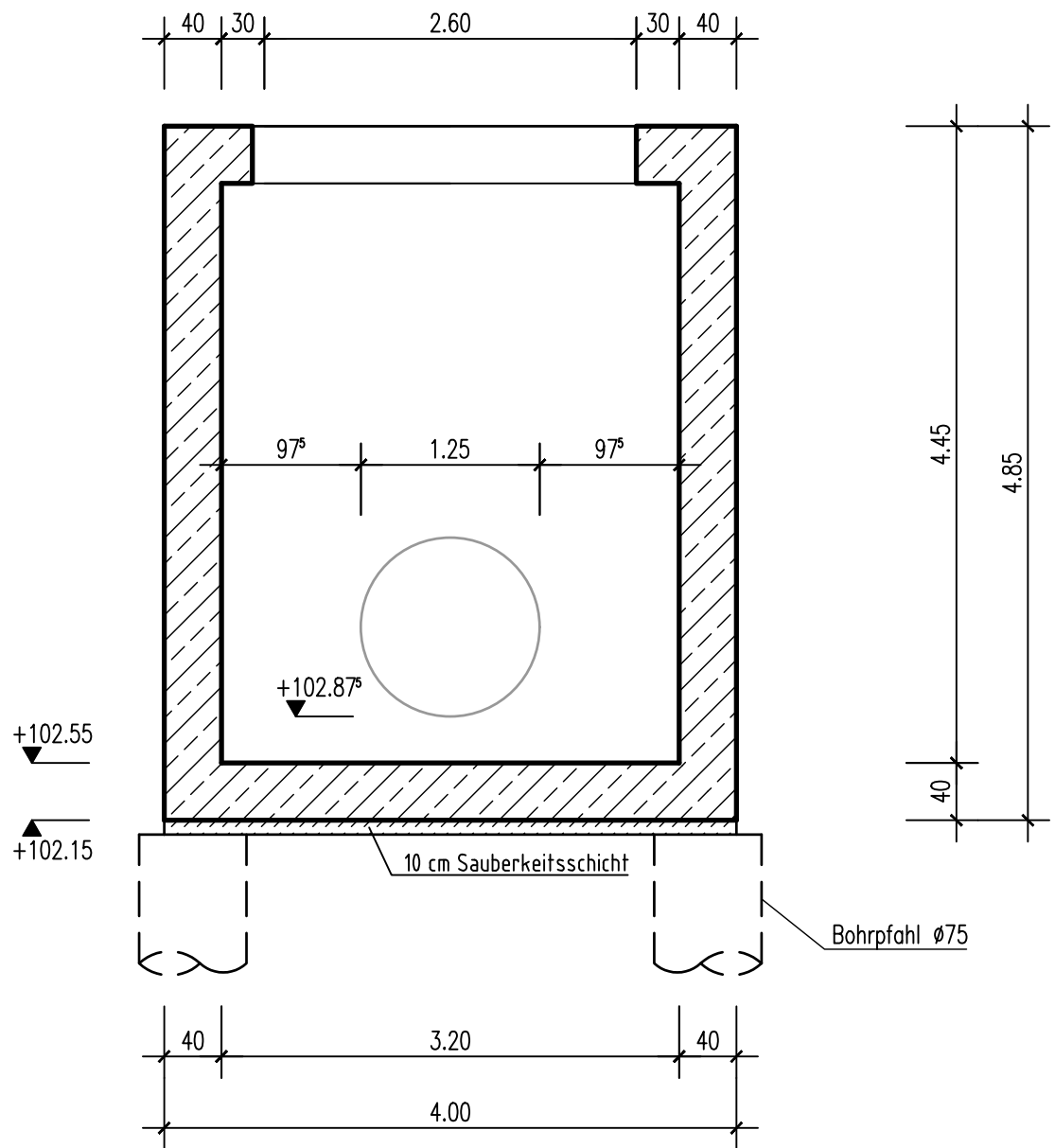
Schnitt A-A
M. 1:50



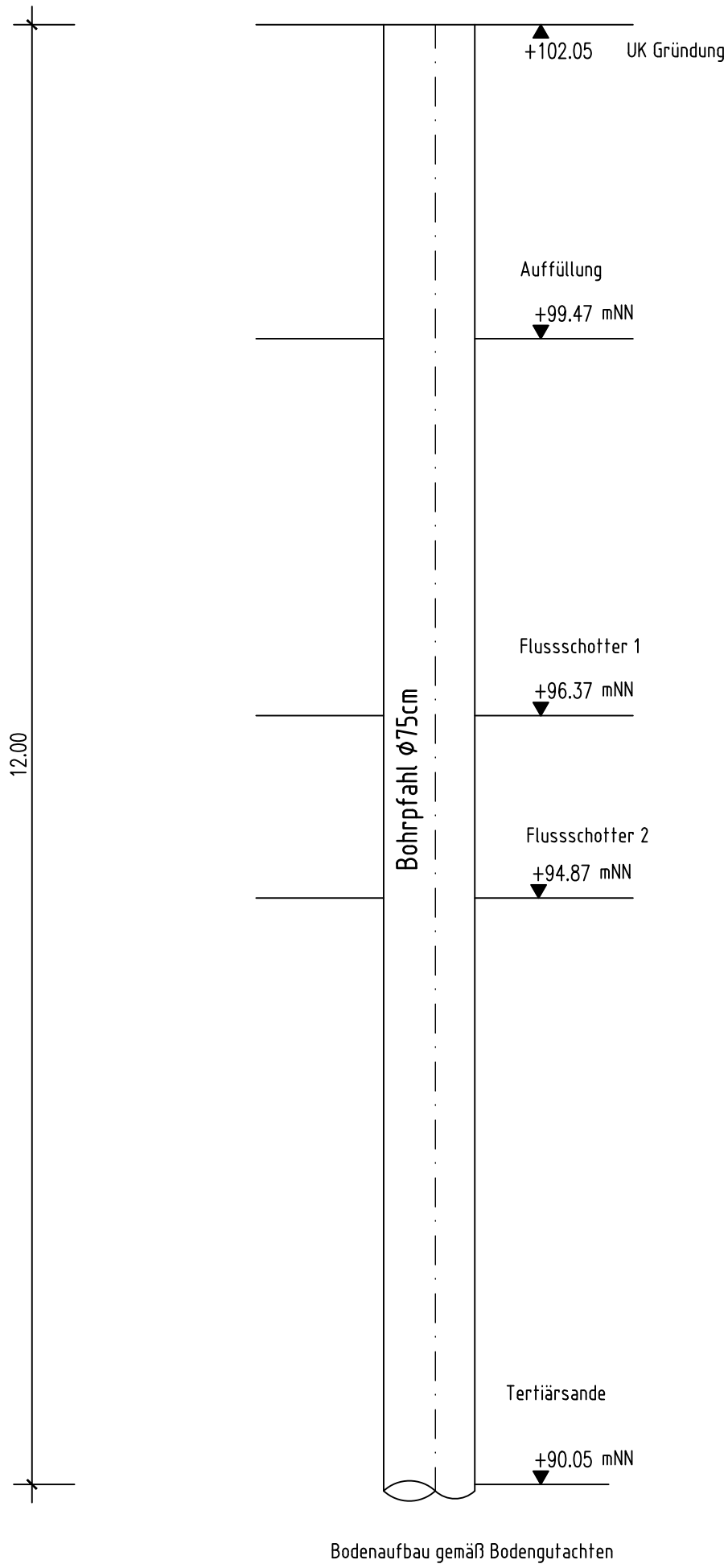
Schnitt B-B
M. 1:50



Schnitt C-C
M. 1:50



Querschnitt Bohrpfahl Ø75cm
M. 1:50



| Expositionsklassen | | |
|--------------------|--------------------|------------------------|
| Bauteil | Expositionsklassen | Betonfestigkeitsklasse |
| Sauberkeitsschicht | X0 | C12/15 |
| Wände, Decke | XC4/ XF3/ XA2/ WA | C35/45 |
| Bodenplatte | XC4/ XF3/ XA2/ WA | C35/45 |
| Bohrpfahl | XC4/ XF3/ XA2/ WA | C35/45 |

| | | |
|--|----------------------|-------------------------------------|
| Alle Maße sind vor Ausführung am Bau zu prüfen und Unstimmigkeiten dem Planaufsteller sofort mitzuteilen ! | | |
| Alle Angaben zu Einbauteilen / Ausparungen sind nur in Verbindung mit Zeichnungen der Ausrüsterfirmen gültig. Unstimmigkeiten sind dem Planaufsteller sofort mitzuteilen ! | | |
| Die nach Fertigstellung sichtbar bleibenden Flächen, sowie Flächen bis 30 cm unter OK Erdreich bzw. Geländeauffüllung sind als Sichtbeton auszuführen ! | | |
| Sichtbetonkanten sind bei Wänden bzw. Decken ≤ 15 cm mit 1,5 cm und ≥ 15 cm mit 2,0 cm abzugraten! | | |
| Planung : | Dehnungsfugenband | |
| | Stahlbeton | Arbeitsfuge mit AF-Blech im Schnitt |
| | Betonfertigteil | Arbeitsfuge in der Ansicht |
| | Mauerwerk | Arbeitsfuge im Schnitt |
| | Mager-/Profilbeton | GOK |
| | Auffüllung | GW |
| Betonstahl : Stabstahl B 500 B ; Baustahlmatten B500A | | |
| Bestand : | | |
| | Stahlbeton | Mager-/Profilbeton Mauerwerk |
| ▽ OKF = Oberkante Fertigfußboden, ▼ OKR = Oberkante Rohbeton, ▲ UKR = Unterkante Rohbeton | | |
| DD = Deckendurchbruch | WD = Wanddurchbruch | FD = Fußbodendurchbruch |
| DS = Deckenschlitz | WS = Wandschlitz | RH = Rohrhülse |
| DF = Dehnungsfuge | AF = Arbeitsfuge | PF = Preßfuge |
| BRH = Brüstungshöhe | ALK = Auflagerkammer | FT = Betonfertigteil |
| UZ = Unterzug | OZ = Überzug | ST = Fertigteilsturz |
| Angaben bei Durchbrüchen : H = Heizung L = Lüftung S = Sanitär R = Revisionsöffnung E = Elektro | | |
| Ausbildung aller Arbeitsfugen : RAU gemäß DIN-EN 1992-1-1 (2011-01), Kap. 6.2.5 | | |

| Einbauteilliste | | | | | |
|-----------------|------|--|----------|--|--------|
| POS. | Anz. | Bezeichnung | Material | Einbauart | Firma |
| ① | 1 | Blitzschutz und Potentialausgleich (gem. Stempel "Details Fundament-Ringerungsanlage") | | unterhalb der Bodenplatte, in Bodenplatte, Wände und Decke | Rohbau |
| ② | ldm. | Mauerwerksanschlusschiene. Haffen HTA-CE 28/15 | | in Wand | Rohbau |
| ③ | | | | | |
| ④ | | | | | |
| ⑤ | | | | | |
| ⑥ | | | | | |
| ⑦ | | | | | |

| | | |
|--|--|----------------------------|
| | | |
| INGENIEURGESELLSCHAFT für Wasser-, Abwasser- und Energiewirtschaft mbH Universitätsstraße 74 44789 Bochum Deutschland Tel: +49 234 33305-0 Fax: +49 234 33305-11 info@tutthaus-meyer.de www.tutthaus-meyer.de | | |
| Dahlem Beratende Ingenieure GmbH & Co. Wasserwirtschaft KG Bonsiepen 7 45136 Essen Fon: +49 (0) 201.8967-0 Fax: +49 (0) 201.8967-123 www.dahlem-ingenieure.de | | |
| Aufgestellt: Essen, im Juni 2019 | | |
| Gezeichnet G. Solano | Bearbeitet | Geprüft |
| Dateipfad H:\Projekt\14060\Abgabe\T&M\20190710_Schalpläne_LOP\Ablaufschacht\14060_11_S01.dwg | | |
| Der Empfänger dieser Zeichnung ist verpflichtet, diese vertraulich zu behandeln. Weitergabe sowie Vervielfältigung dieser Unterlage, Verwertung und Mitteilung ihres Inhalts - auch auszugsweise - ist nicht gestattet, soweit nicht schriftlich zugestanden. Die hier gezeigten Anordnungen und Systeme sind unser geistiges Eigentum und stehen unter Urheberrecht. Alle Rechte vorbehalten. | | |
| Projekt | Klärwerk Rosental Kapazitätserweiterung | |
| Inhalt | Ablaufschacht Schalung Grundrisse + Schnitte | |
| Planungsphase Ausführung | Zeichnungs-Nr. 14060 / 11 S 01 | Index Maßstab 1 : 50 |