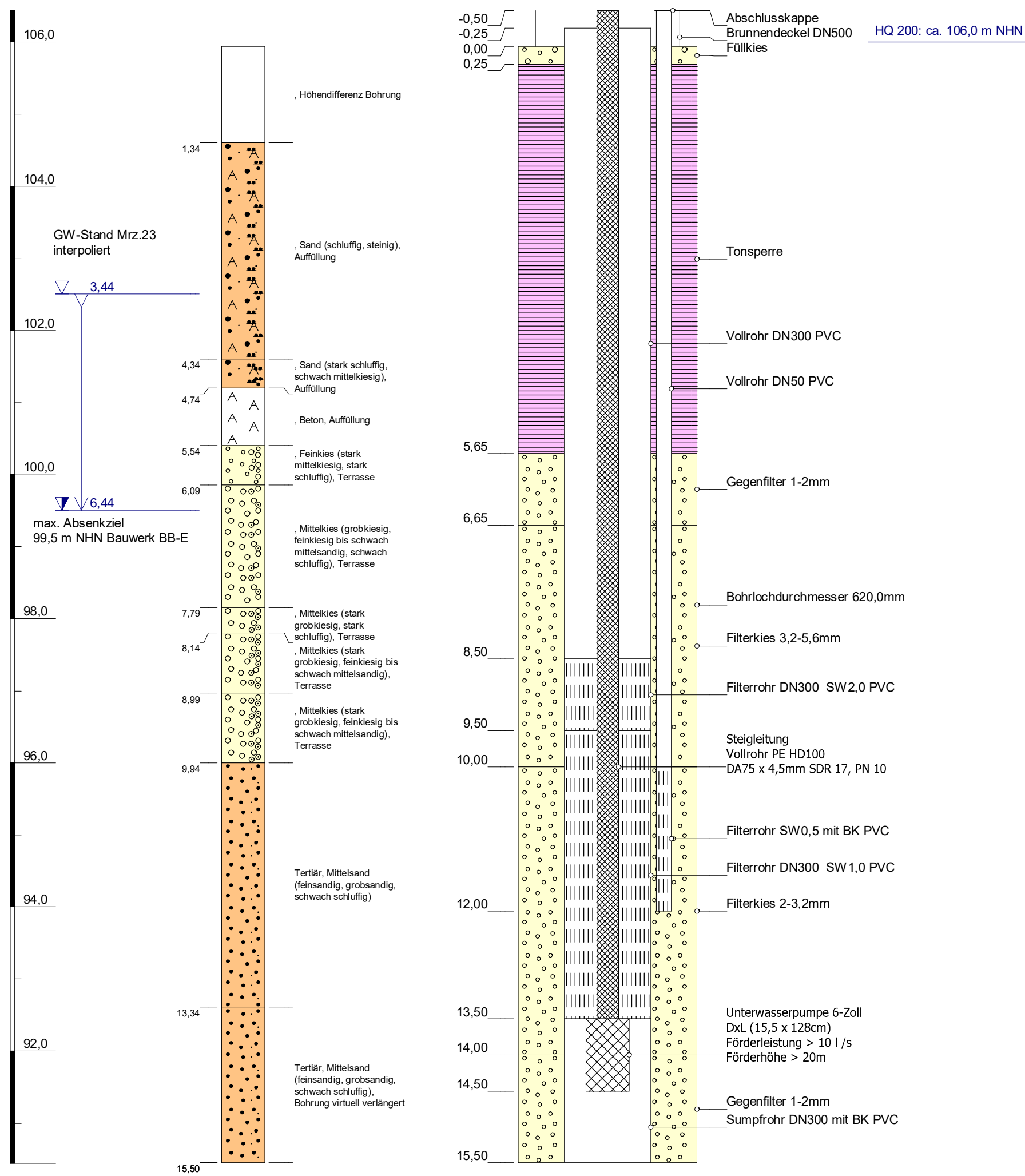


m NHN

NB-BB-E1



Bohrprofil TKB 19

Höhenmaßstab: 1:60      Horizontalmaßstab: 1:15

Projekt: Klärwerk Rosental		
Bohrung: NB-BB-E1		
Auftraggeber:	Kommunale Wasserwerke Leipzig GmbH	Rechtswert: 315040,34
Bohrfirma:	unbekannt	Hochwert: 5692717,73
Bearbeiter:	ZECHG	Ansatzhöhe: 105,94 m
Datum:	Anlage 1	Endtiefe: 15,50 m

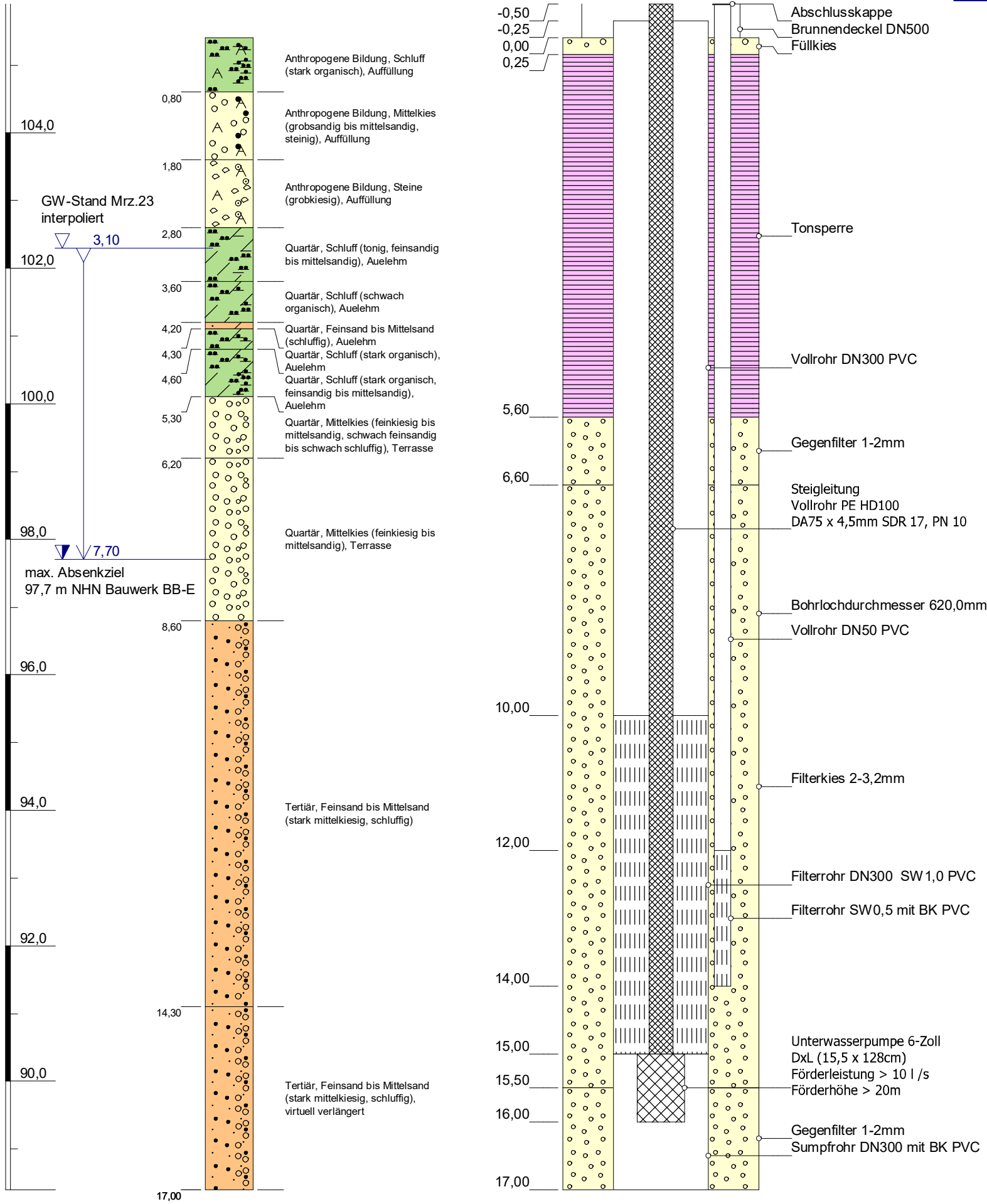
CDMSmith

CDM Smith SE  
Weißenfelsers Straße 65 H  
04229 Leipzig

NB-BB-E2

m NHN

HQ 200: ca. 106,0 m NHN



Bohrprofil TKB 33 (oben 0,7m gekürzt)

Höhenmaßstab: 1:70      Horizontalmaßstab: 1:15

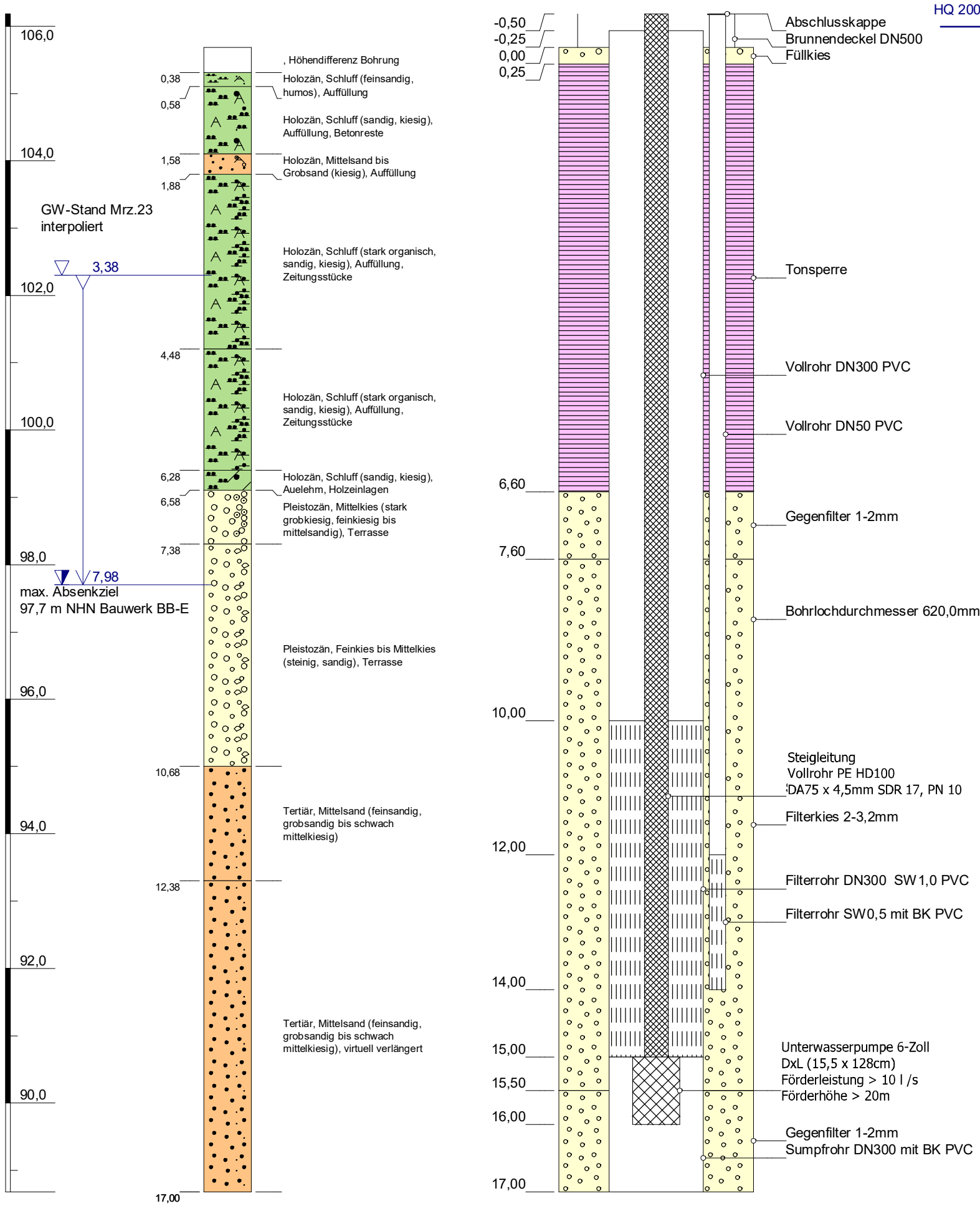
Projekt: Klärwerk Rosental		
Bohrung: NB-BB-E2		
Auftraggeber:	Kommunale Wasserwerke Leipzig GmbH	Rechtswert: 315065,32
Bohrfirma:	unbekannt	Hochwert: 5692652,14
Bearbeiter:	ZECHG	Ansatzhöhe: 105,40m
Datum:	Anlage 1	Endtiefe: 17,00 m

CDMSmith

CDM Smith SE  
Weißenfelsers Straße 65 H  
04229 Leipzig

NB-BB-E3

m NHN



Bohrprofil TKB 17

Höhenmaßstab: 1:70      Horizontalmaßstab: 1:15

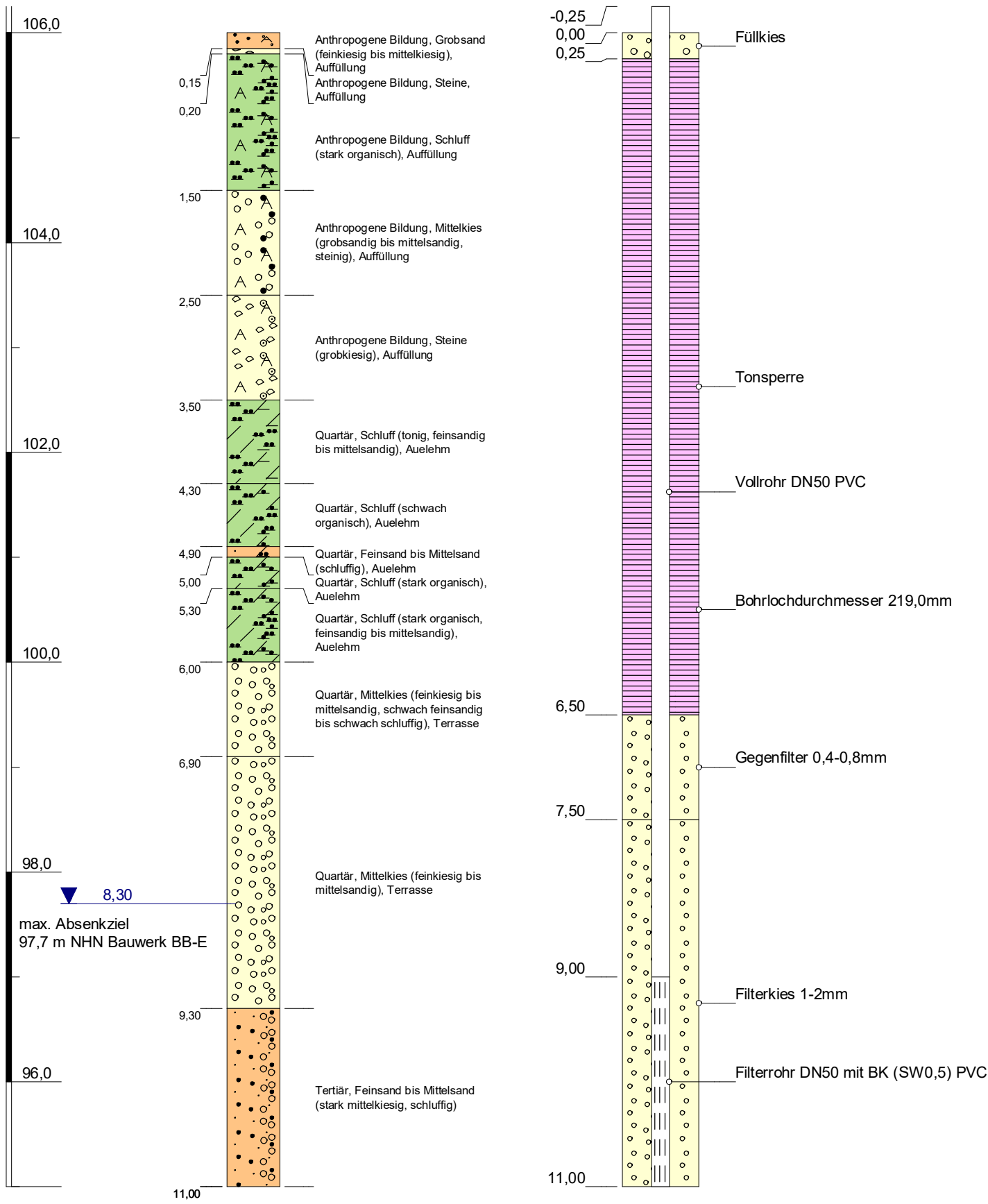
Projekt: Klärwerk Rosental		
Bohrung: NB-BB-E3		
Auftraggeber:	Kommunale Wasserwerke Leipzig GmbH	Rechtswert: 315009,56
Bohrfirma:	unbekannt	Hochwert: 5692658,88
Bearbeiter:	ZECHG	Ansatzhöhe: 105,68m
Datum:	Anlage 1	Endtiefe: 17,00 m

**CDM  
Smith**

CDM Smith SE  
Weißenfelsers Straße 65 H  
04229 Leipzig

BWM (Prinzipausbauskitze)

m NHN



HQ 200: ca. 106,0 m NHN

Bohrprofil TKB 33 (abgeschnitten)

Höhenmaßstab: 1:50      Horizontalmaßstab: 1:15

Projekt: Klärwerk Rosental		
Bohrung: BWM (Prinzipausbauskitze)		
Auftraggeber:	Kommunale Wasserwerke Leipzig GmbH	Rechtswert: 314973,65
Bohrfirma:	unbekannt	Hochwert: 5692693,76
Bearbeiter:	ZECHG	Ansatzhöhe: 106,00m
Datum:	Anlage 1	Endtiefe: 11,00 m