

Objekte neu:

- ① Fahrradunterstand/ Mülltonnen/ Abstell Hausmeister
② Fahrradstellplätze Anlehnbügel 4 Stk.
③ Fahnenmast

Sitzobjekte neu:

- 1 Sitzblock mit Holzauflage
2 Sitzbank mit Rückenlehne
3 Abfallbehälter

Pflasterbeläge:

- F1 Pflaster, d= 8cm (Fahrradunterstand/ Mülltonnen), A= ca. 39m²
F2 Pflaster, d= 12cm (Zufahrt), A= ca. 460m²
F3 Pflaster, d= 8cm (Fußweg), A= ca. 153,50m²
F4 Pflaster, d= 8cm (Rampe/ Zugang) A= ca. 32m²
F5 Pflaster, d= 12cm (Sitzfläche), A= ca. 15m²
F6 Pflaster, d= 8cm (Zugang), A= ca. 4,50m²
F7 Ökopflaster mit Splittfuge, d= 8cm , A= ca. 90m²
F8 Ökopflaster (Parkplätze), d= 8cm , A= ca. 133,50m²
T1 Traufstreifen (Gebäude), A= ca. 19m²
T2 Traufstreifen (Fahrradunterstand/ Mülltonnen), A= ca. 4,50m²

Grünflächen:

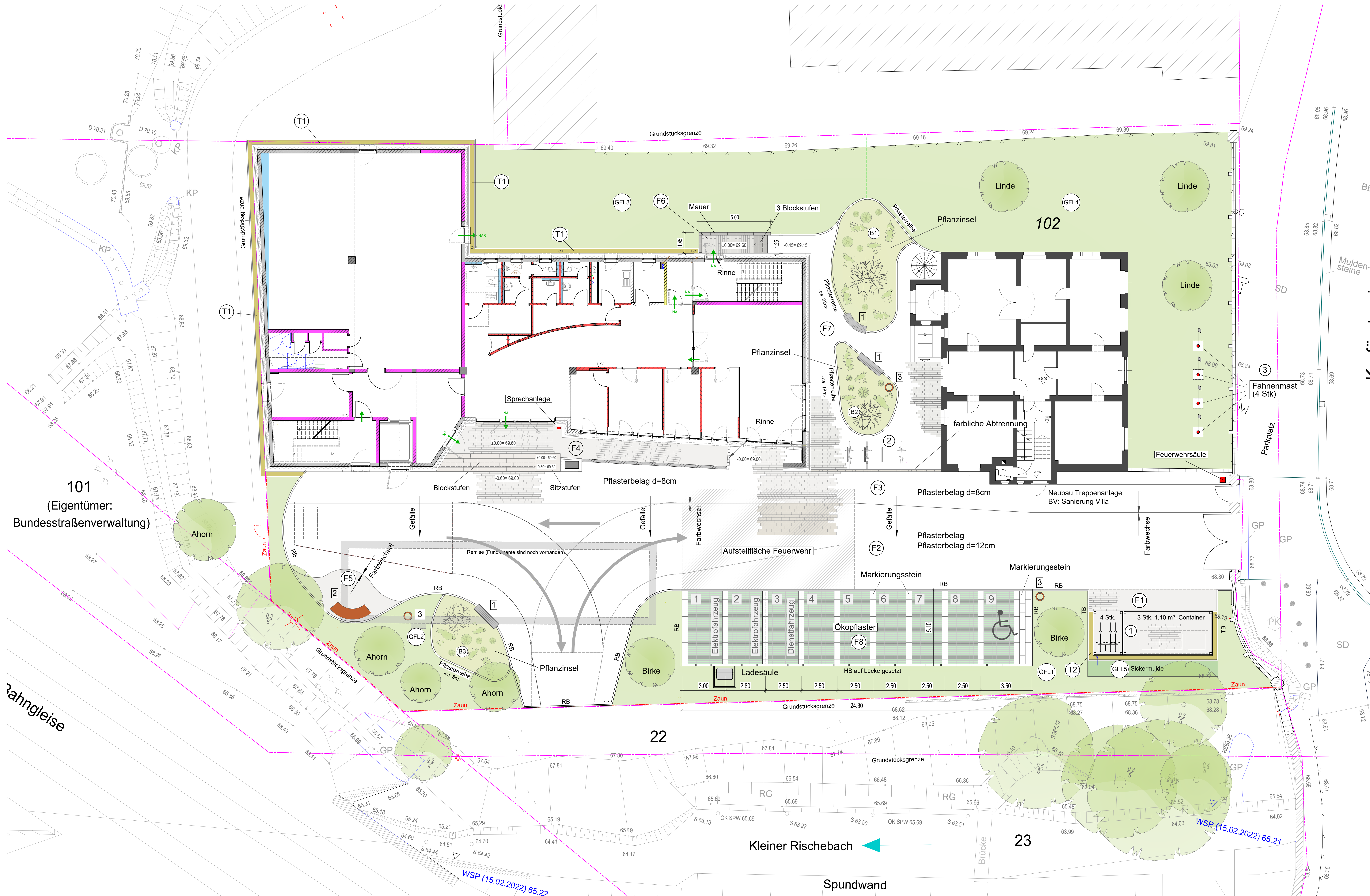
- GFL1 Grünfläche 1, A= ca. 131m²
GFL2 Grünfläche 2, A= ca. 74m²
GFL3 Grünfläche 3, A= ca. 169m²
GFL4 Grünfläche 4, A= ca. 301,50m²
GFL5 Sickermulde, A= ca. 10m²

Beetflächen:

- B1 Beetfläche 1, A= ca. 35m²
B2 Beetfläche 2, A= ca. 18m²
B3 Beetfläche 3, A= ca. 21m²

Beleuchtung:

- L1 Mastleuchte (Standort noch nicht festgelegt)
L2 Mastleuchte (Standort noch nicht festgelegt)



LEGENDE

- Zaunanlage
--- Grundstücksgrenze

Alle Maßangaben sind vor Ort zu prüfen!
Bei Unstimmigkeiten ist sofort die Bauleitung zu informieren

OK FFB EG= ±0,00, Öffnungs- und Brüstungshöhen ab OK FFB

OK FFB ±0,00 ± 69,60m ü. NHN (Höhenbezug: DHHN2016)

OK Gelände -0,60 ± 69,00m ü. NHN (Höhenbezug: DHHN2016)

Lagebezug: GK 42/83 Höhenbezug: DHHN2016

Lagestatus: LS150 Höhenstatus: 170

Landkreis Wittenberg - Kreisarchiv

A-AU-01



AUSFÜHRUNGSPLANUNG

Objekt: Neubau Kreisarchiv Landkreis Wittenberg Kurfürstenring 31 06886 Lutherstadt Wittenberg	Unterschrift Architekt:
Bauherr: Landkreis Wittenberg Breitscheidstraße 3 06886 Lutherstadt Wittenberg	Genehmigung Bauherr:
Planinhalt: Aussenanlagenplan	Bearb.: Gez.: Krüger Datum: 02.06.2025 Maßstab: 1:100 Blattgröße: 800/1189 (H/B)
Büro für Architektur & Tragwerksplanung Tilo Feldmann Käpferstraße 12d 39261 Zerbst/Anhalt ing-feldmann@t-online.de	Datenname: 1320-A5A-AU-01.dwg/pdf Tel.: 03923/ 2250 Fax: 03923/ 777 95 www.ing-feldmann.de Plan - Nr.: 1320-A5A-AU-01