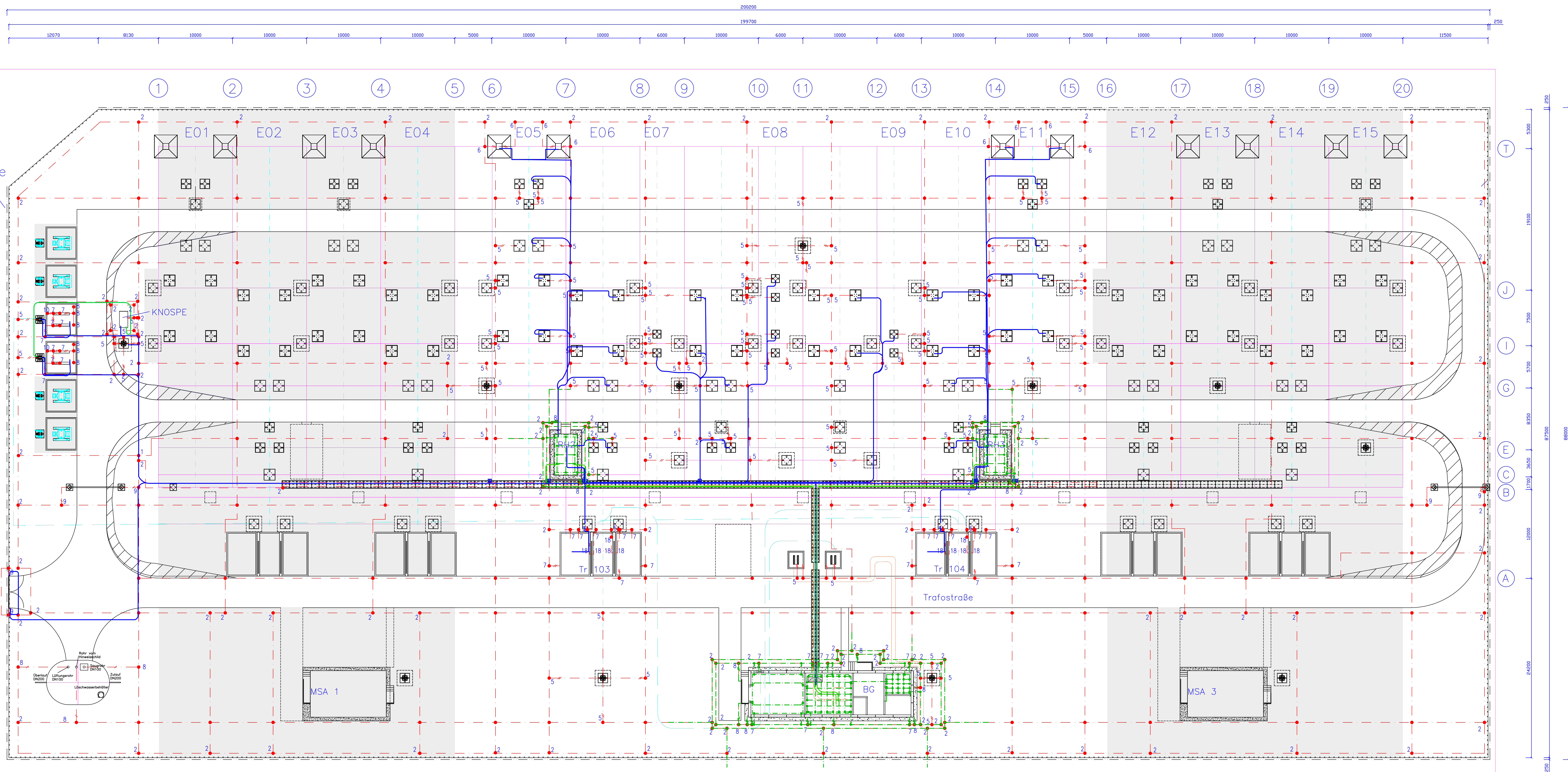


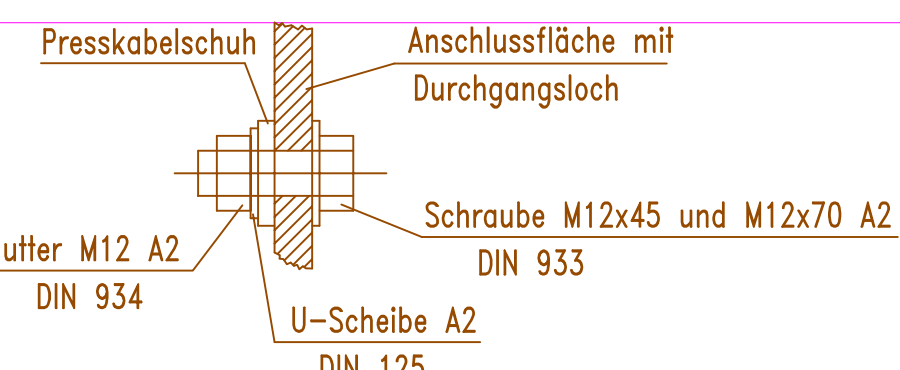
Grundstücksgrenze



#### Legende:

- Ausführung der Erdungsanlage nach DIN VDE 0101
- Erdschleifung ca. 600 mm unter GOK
- Material: 1x Cu-Seil 70qmm weich, blank

#### Erdschleifung



Ausschnitt 1: Stahlgerüst für Erdschleifung Nr.5

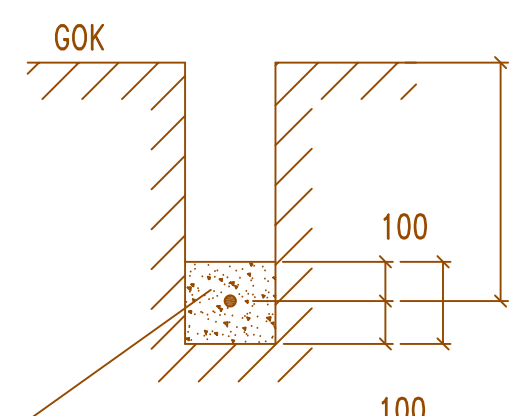
Ausschnitt 2: Leitungsportalstütze für Erdschleifung Nr.6

#### Verbindungen Gerät - Gerätelisch

Presskabelschuh mit 2 Bohrungen  $\phi$  13,5;  
2 x Cu-Seil 70 qmm

(Verbindungen an alle Wandler, Erdungstrenner und Leistungsschalter)  
(Verbindungen an Leistungsschalterantriebskasten, und Zwischenklemmkästen mit 1 x Cu-Seil 70 qmm)

#### Gabenquerschnitt



bindiges Erdreich  
(gut leitender Sand hoher Humusanteil, geringe Quarzanteile, Korngröße  $\leq 16$ mm)

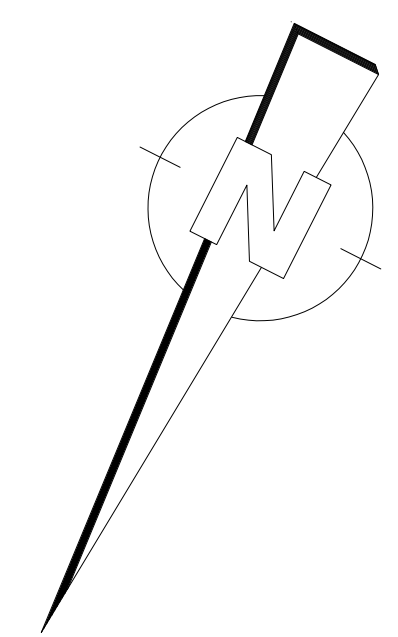
#### Erdschleifungen

Alle nicht bezeichneten Verbindungspunkte entsprechen der Verbindungs-Nr.1.

1. Erdleitung 1x70 qmm Cu, blank
2. Erdleitung 2x70 qmm Cu, blank
3. Potentialsteuerring, Cu-Seil 70 qmm, blank, lt. TR5\_HAT10.9350/60 Anlage 3
4. Gebäudenäher Ring: Verlegetiefe 0,4 m; 1,0 m von Gebäude
5. Gebäudeferner Ring: Verlegetiefe 0,6 m; 1,5 m von Gebäude
6. Potentialsteuerring um den Standort des MS-Schaltzranks KNOSPE mit Cu-Seil 70qmm, blank, lt. TR5\_HAT10.9350/60, Seite 4, 3.3 MS Erdschlusskompensationsanlage u. Anlage 1
7. Schranknäher Ring: Verlegetiefe 0,4 m; 0,5 m vom Fundament
8. Schrankferner Ring: Verlegetiefe 0,6 m; 1,0 m vom Fundament
9. Es sind mindestens zwei Verbindungen mit dem Maschenender des Umspannwerkes zu verbinden.
10. Anschlussleitungen im Erdübergangsbereich von +10 cm über EOK und -10 cm unter EOK sind mit witterungsbeständigem Material zu überschrumpfen

Ausführung der Erdungsanlage auf Grundlage von TR5-HAT10.9350/06 Stand 01.08.2007

BA2-BAE informativ enthalten



**Hinweis:**  
Das Betriebsgebäude, die Relaishäuser sowie einzelne Fundamenttypen/-gruppen entsprechen nach dem Stand vom Fundamentplan-Entwurf 23.04.2009. Dementsprechend sind Erdungsanschlüsse an den vorhandenen Erdungsdurchführungen der Fundamente sowie der Gebäuden anzupassen (z.B. Trafofundamente, Zisterne, Betriebsgebäude, Relaishäuser).  
Mit der Steuerkabeltrasse vom Ende Kabelkanal bis zur E-Spulen-Anlage ist ein Erdseil zu verlegen.  
Regenfallrohre und Geländer von den Relaishäuser und Betriebsgebäude sowie das Klimagerät werden vom Potentialring mit der Verbindung 8 an das Maschenetz angebunden.  
Ausläufe (z.B. im EBT-Fundament oder im EDR-Fundament) sind mit Kabel NY-J 1 x 25 mm<sup>2</sup> grün-gelb zu erden.  
Gitterroste, Fahrstreifen (z.B. im Tr-Fundament oder im EDR-Fundament) und Bedienungsflächen sind zu erden.

Kunde: EgG	Objekt-Nennung: UW Halle/Reideburg	ACAD 2004	Modultitel: 110-kV-Freiluftanlage Erdungsplan	Modultitel: mm
Arbeits-Nr.: C900008	Datum: 07.07.09	Gezeichnet: Kuntze	Gezeichnet: Tropsch	Gezeichnet: mm
01: C-Spule	05.03.10	Rev.	01: C-Spule	05.03.10
02: Revision	29.10.10	Ku	02: Revision	29.10.10
03: Revision	30.04.10	Ku	03: Revision	30.04.10
04: Revision	30.04.10	Ku	04: Revision	30.04.10
05: Revision	30.04.10	Ku	05: Revision	30.04.10
06: Revision	30.04.10	Ku	06: Revision	30.04.10
07: Revision	30.04.10	Ku	07: Revision	30.04.10
08: Revision	30.04.10	Ku	08: Revision	30.04.10
09: Revision	30.04.10	Ku	09: Revision	30.04.10
10: Revision	30.04.10	Ku	10: Revision	30.04.10
11: Revision	30.04.10	Ku	11: Revision	30.04.10
12: Revision	30.04.10	Ku	12: Revision	30.04.10
13: Revision	30.04.10	Ku	13: Revision	30.04.10
14: Revision	30.04.10	Ku	14: Revision	30.04.10
15: Revision	30.04.10	Ku	15: Revision	30.04.10
16: Revision	30.04.10	Ku	16: Revision	30.04.10
17: Revision	30.04.10	Ku	17: Revision	30.04.10
18: Revision	30.04.10	Ku	18: Revision	30.04.10
19: Revision	30.04.10	Ku	19: Revision	30.04.10
20: Revision	30.04.10	Ku	20: Revision	30.04.10