

5

6

7

8.1

8

8.2

9

A1

A

B

C

C1

D

D1

E

RS = Rohrsohle RA = Rohrachse KB = Kernbohrung
UKRD = Unterkante Rohdecke RST = Rückstauebene
üFFB = über Fertigfußboden üRFB = über Rohfußboden

Alle Armaturen sind eigensicher gegen Rückfließen auszuführen !

Alle Strangabsperrentile mit Entleerung !

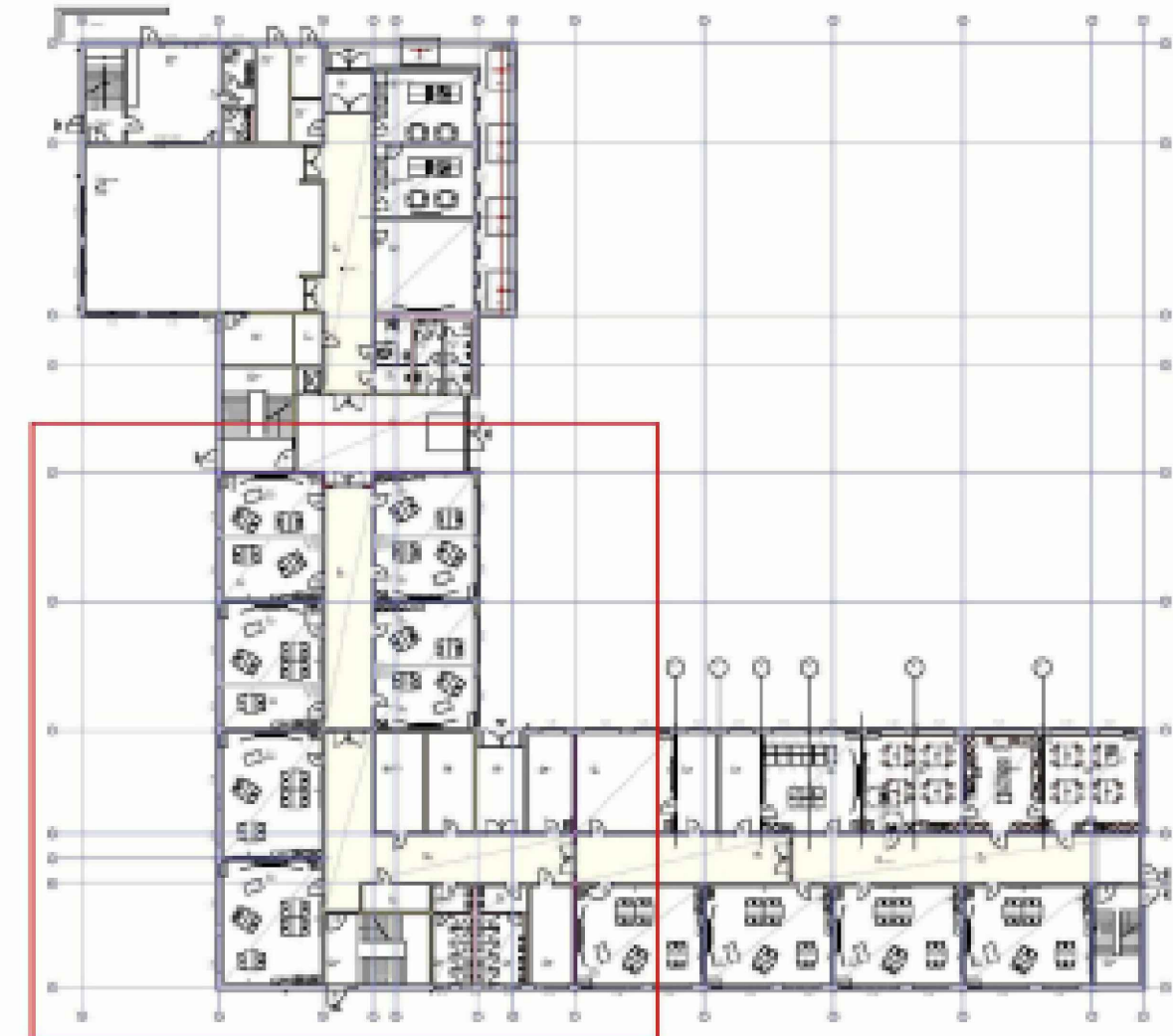
Alle TW- Leitungen sind nach GEG zu dämmen !
(Diffusionsdicht verklebt)

Alle TWW- u. TWZ Leitungen sind nach GEG zu dämmen !

Der aktuelle Stand des Bodenaufbaus ist beim Einbau der
Abläufe zu beachten !

Legende

- Heizungsvorlauf (VL)
Heizungsrücklauf (RL)
Brandschutz (R90)
Kugelhahn
Regulierventil
Differenzdruckregler (50-300 mbar)
Gasleitung
TW - kalt (TW)
TWW - warm (TWW)
TWZ - Zirkulation (TWW)
Schmutzwasser (SW)
Schmutzwasser Entlüftung (EL)
Grundleitung (GL)
Schmutzwasser fetthaltig (SWF)
Absperrramatur, allgemein
Absperrramatur, mit Entleerung
automatisches Zirkulations Regulierventil
manuelles Zirkulations Regulierventil
Entleerung
Durchgangsventil, mit Rückflußverhinderer und Entleerung
Zapfventil mit RV, Belüfter u. Schlauchversch. (ZV)
Zapfventil mit RV, Belüfter u. Schlauchversch. (ZV)
Sicherheitsventil (SIV)
dynamischer Strömungsteiler
Druckminderer (DM)
Wasserzähler (WZ)
Probenahmeventil
Grundleitungsanschluss
Reinigungsöffnung (RÖ)
Rohrendverschluss (ED)
Festpunkt (FP)
Thermometer
Brandschutzmanschette (R90)
Kappenventil



Teil 2

Diese Projektzeichnung ist unser Eigentum und darf ohne unsere Genehmigung weder
vervielfältigt noch eigenmächtig weiterverwendet werden.

Planänderungen:			
INDEX	DATUM	ART DER ÄNDERUNG	GEZ.

BAUHERR:		Landkreis Mansfeld-Südharz Rudolf-Breidscheid-Str. 20/22 06526 Sangerhausen Tel. 03464 535 0 Fax. 03464 533 3190	
PLANUNG:		IPG INGENIEURE Ingenieurplanungsgesellschaft mbH Wohlrab-Landeck & Cie. Magdeburger Straße 24 in 06449 Ascherleben Tel.: 03473-221520; E-Mail: info@wohrlab-landeck.de	
BAUVORHABEN:		Ersatzneubau Schulgebäude Förderschule für Lernbehinderte "Pestalozzi" Schützenberg 1 06090 Lutherstadt Eisleben	
BAUTEIL	Erdgeschoss - 410 Abwasser-, Wasser-, Gasanlage Teil 2		PLANNR.: A-2192-HLS-410-EG-T2
PROJEKT-NR.	2192	LEISTUNGSPHASE	5
MASSSTAB:	1 : 50	DATUM:	19.03.2025
GEZ.	SH	FREIGABE (DATUM, UNTERSCHRIFT)	