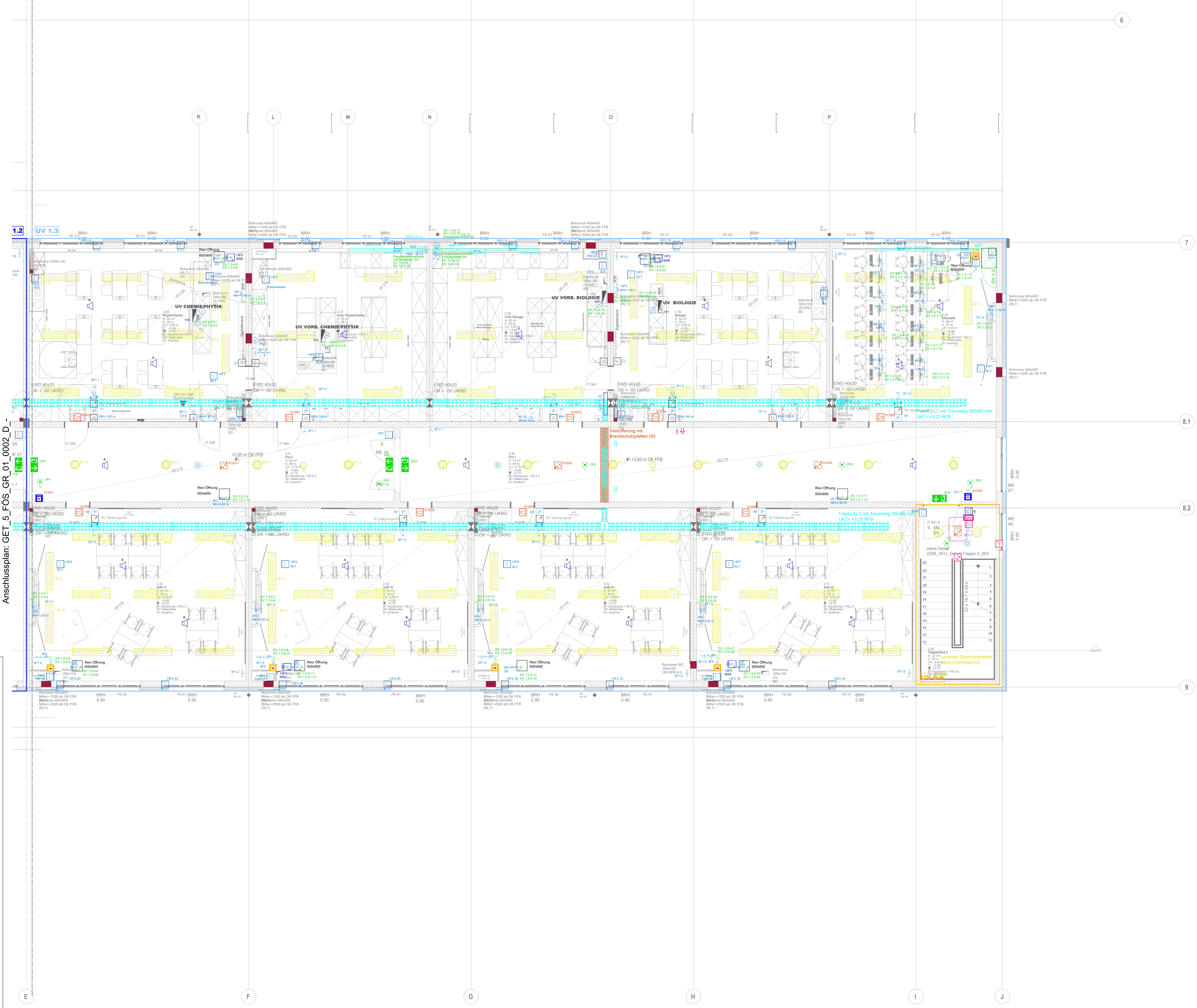


Anschlussplan: GET_5_FÖS_GR_01_0002_D -



- Legende**
- | | |
|--|---|
| | Einbauleuchte |
| | Anbauleuchte ELA |
| | Handmelder Amok |
| | RWA-Taster |
| | RWA-Zentrale |
| | EMZ Einbruchmeldezentrale |
| | Bedienanzeigeneinrichtung |
| | Sr Sirene |
| | Kombinationsmelder Öffnen/Verschluss |
| | Zimmersignalleuchte Beh. Ruf |
| | Abstelltaster Beh. Ruf |
| | Zugtaster Beh. Ruf |
| | Uhr zweiseitig |
| | Einbauleuchte, LED |
| | Feuchtraumleuchte, LED |
| | Feuchtraumleuchte, LED |
| | Einbauleuchte, LED |
| | Anbauleuchte LED D=325 |
| | Einbauleuchte LED D=325 |
| | Einbau-Downlight LED D=150 |
| | Wandleuchte außen |
| | Wandleuchte für |
| | Spiegel Wandleuchte |
| | Anbauleuchte in Lichtschiene |
| | Wandaussch. |
| | Rettungsweg links 1seitig |
| | Rettungsweg rechts 2seitig |
| | Rettungsweg unten 1seitig |
| | Sicherheitsleuchte, Anbau Wand außen IP 65 |
| | Sicherheitsleuchte, Anbau Decke außen IP 65 |
| | Sicherheitsleuchte, Einbau asymmetrisch |
| | Sicherheitsleuchte, Einbau symmetrisch |
| | Sicherheitsleuchte, Einbau 5x |
| | Sicherheitsleuchte, Anbau Wand innen symmetrisch |
| | Sicherheitsleuchte, Anbau Decke innen symmetrisch |
| | Sicherheitsleuchte, Anbau Wand innen 5x |
| | Batterieanlage |
| | Netzwerkschrank 19 Zoll, zweitürig |
| | Netzwerkschrank 19 Zoll, eintürig, Tür links geht |
| | APL - Anschlusspunkt Linie |
| | Datendose 2fach |
| | Datendose 2fach Aufputz |
| | Türsprechstelle mit Video/Tasten |
| | Lautsprecher Klingel |
| | Klingeltaster |
| | Klingel Gong |
| | Video-Sprechstelle (frei) |

Hinweis:
SV-Verkabelung oberhalb der AV Trasse mit Sammelhaltern



OKFF EG = ± 0.00 = 119.50 m o. NHN

Alle Maßangaben auf den Plänen sind vor Beginn der jeweiligen Arbeiten am Bau zu überprüfen.
Bei Nichtübereinstimmung mit den tatsächlichen Gegebenheiten ist die Bauleitung unverzüglich zu informieren.
Dies gilt auch bei Widersprüchen in den Planungsunterlagen und/ oder erkennbaren Planungsfehlern.
Planungsänderungen bleiben vorbehalten.
Für den Einbau von Bauteilen gelten, neben anerkannten Regeln der Technik, die Einbau- und Montagevorschriften des Herstellers.
Diese Planungsunterlagen gelten nur in Verbindung mit den Ausführungszeichnungen des Architekten.

D	16.05.2025	HAA Nummerierung ergänzt	SHUF
C	31.05.2025	Anpassung ELT	MA/SH
B	21.10.2024	Anpassungen ELT	MA
A	09.09.2024	Trassen: Anpassung nach HO 8.5; Bezeichnung Trasse	MA
Version	Datum	Änderung	Rechtsinhaber

Trassenführer	Unterwicht	Trassenführer	Unterwicht	Trassenführer	Unterwicht	Registrierter Nr. AD

Zur Ausführung dürfen nur vollständig freigegebene Pläne verwendet werden!

Beauftragter (s)	Landkreis Mansfeld-Südharz Rudolf-Heinrich-Str. 20/22 06526 Sangerhausen	Telefon (03464) 535 0 Fax (03464) 535 3190	Auftraggeber AD	----
Vorbereiter	Ersatzneubau Schulgebäude Förderschule für Lernbehinderte Postfach 06285 Lutherstadt Eisleben, Schulhofweg 1		Auftraggeber Fachbereich	H240411
Planzeichnung	Ausführungsplanung Grundriss Obergeschoss, Teil 3 von 3 Elektrotechnik		Bezeichnet	Fischer
			Projektor	Klammann

Erstellungsdatum	24.07.2024	Techn. Ausrüstung	LPH 5
Skizze	1:50	Entwurf	24.07.2024
Skizze	1:50	Skizze	24.07.2024
Skizze	1:50	Skizze	24.07.2024
Skizze	1:50	Skizze	24.07.2024
Skizze	1:50	Skizze	24.07.2024
Skizze	1:50	Skizze	24.07.2024
Skizze	1:50	Skizze	24.07.2024
Skizze	1:50	Skizze	24.07.2024
Skizze	1:50	Skizze	24.07.2024

Platz: GET_5_FÖS_GR_01_0003_D -