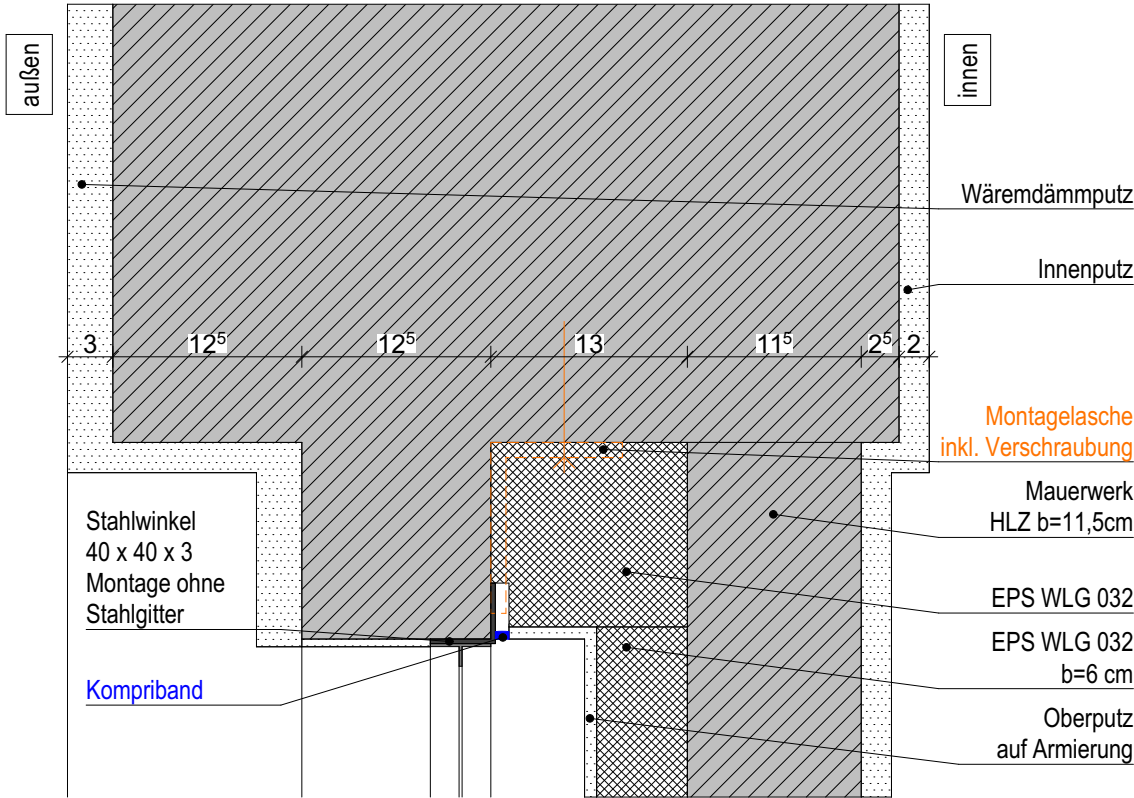
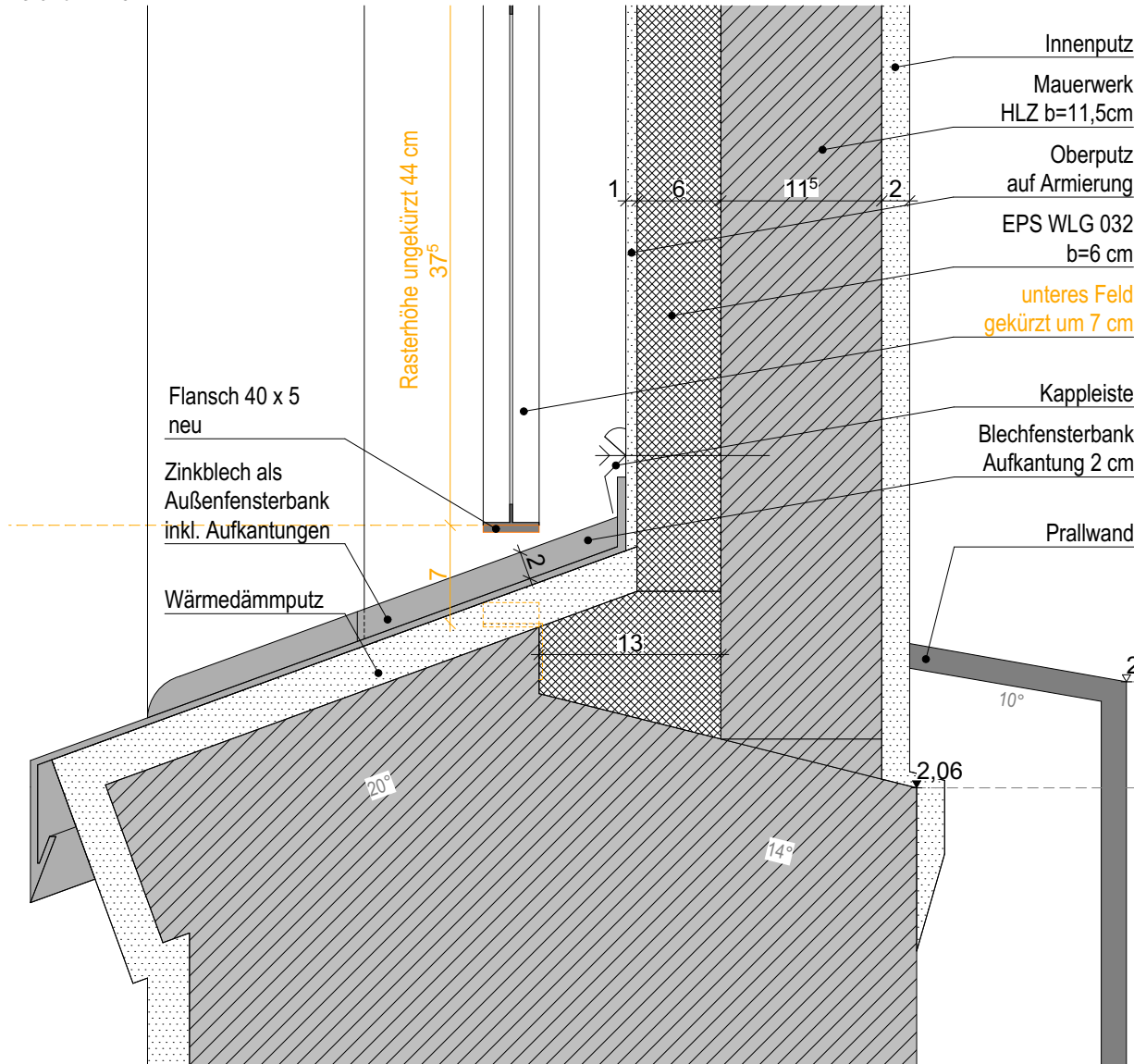


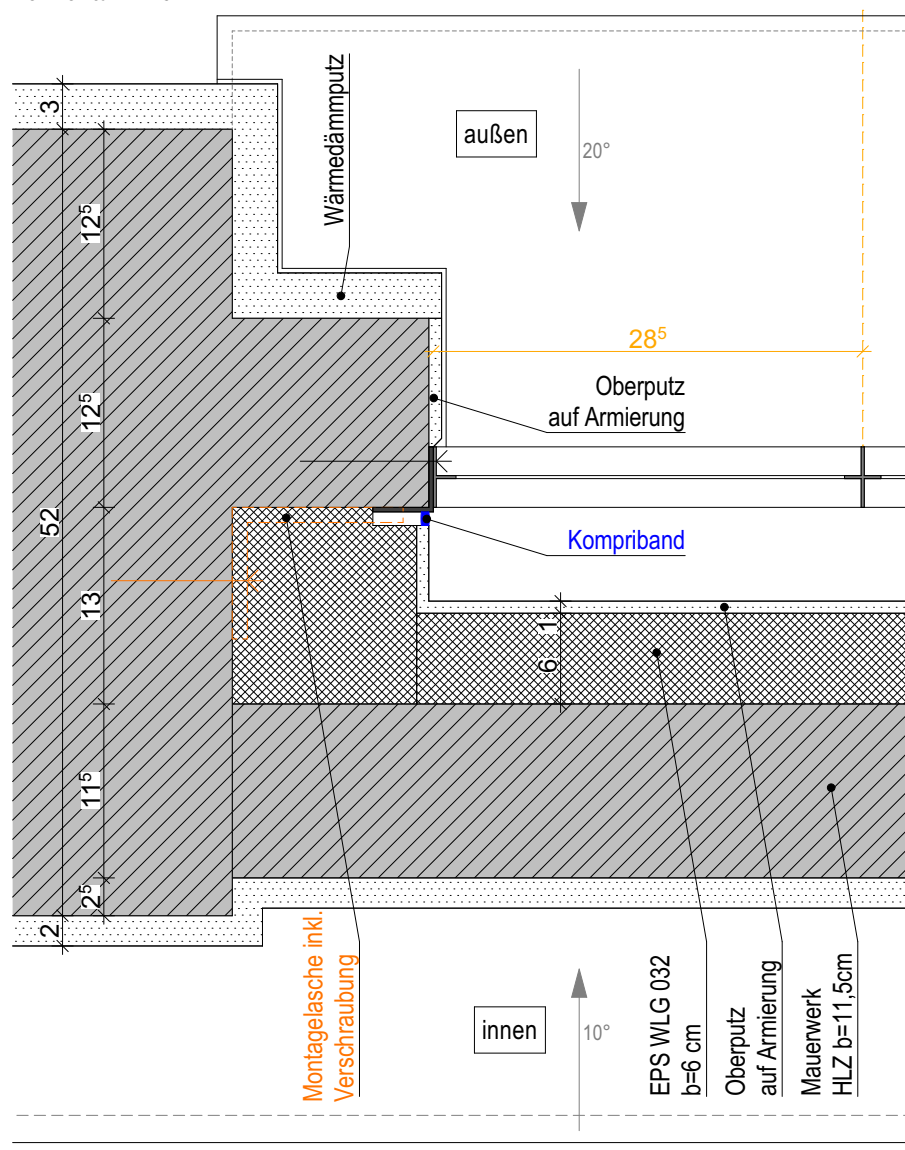
Detail oberer Fensteranschluss vertikal M1:5



Detail unterer Fensteranschluss vertikal M1:5



Detail seitlicher Fensteranschluss horizontal M1:5



Legende:

Dieser Plan gilt nur in Verbindung mit aktueller Statik- und Haustechnikplanung. Alle Maße sind von den ausführenden Firmen verantwortlich am Bau zu prüfen.

Raumhöhe (RH) : lichtet Maß OKFFB zu UK Rohdecke

Brüstungshöhen, Türöffnungen und Raumhöhen sind auf OK Fertigfußboden bezogen.

Alle Trockenbauwandschlüsse an Betondecken werden als gleitende Deckenanschlüsse ausgeführt.

Index	Änderung	Datum	Gez.

Höhenbezug OK FFB = 0,00m = 214,85m						
	Projekt	Planer	LPH	Plantyp	Plannr.	Index
Plancode	THG	A	AP	D	6113	0-V

VORABZUG
nur zu Kalkulationszwecken!

Bauherr	Stadtverwaltung Görlitz Hugo-Keller-Str. 14 02826 Görlitz	
Datum	Bauherrenvertreter	

Bauvorhaben	Turnhalle Görlitz Cottbuser Str. 12 in 02828 Görlitz
-------------	---

Plan	Ausführungsplanung Detail Stahlfenster historisch Anlage zum LV KEINE Ausführungsplanung!
------	--

Datum	Gezeichnet	Maßstab
13.05.2025		1:5

Auftrag Nr. 2394	Alle Pläne stehen unter Urheberrechtsschutz i. d. Urheberrechtsgesetz vom 09.09.1965 (GGBl II Seite 1273)	Blatt Nr. 6113 - 0-V
---------------------	---	-------------------------