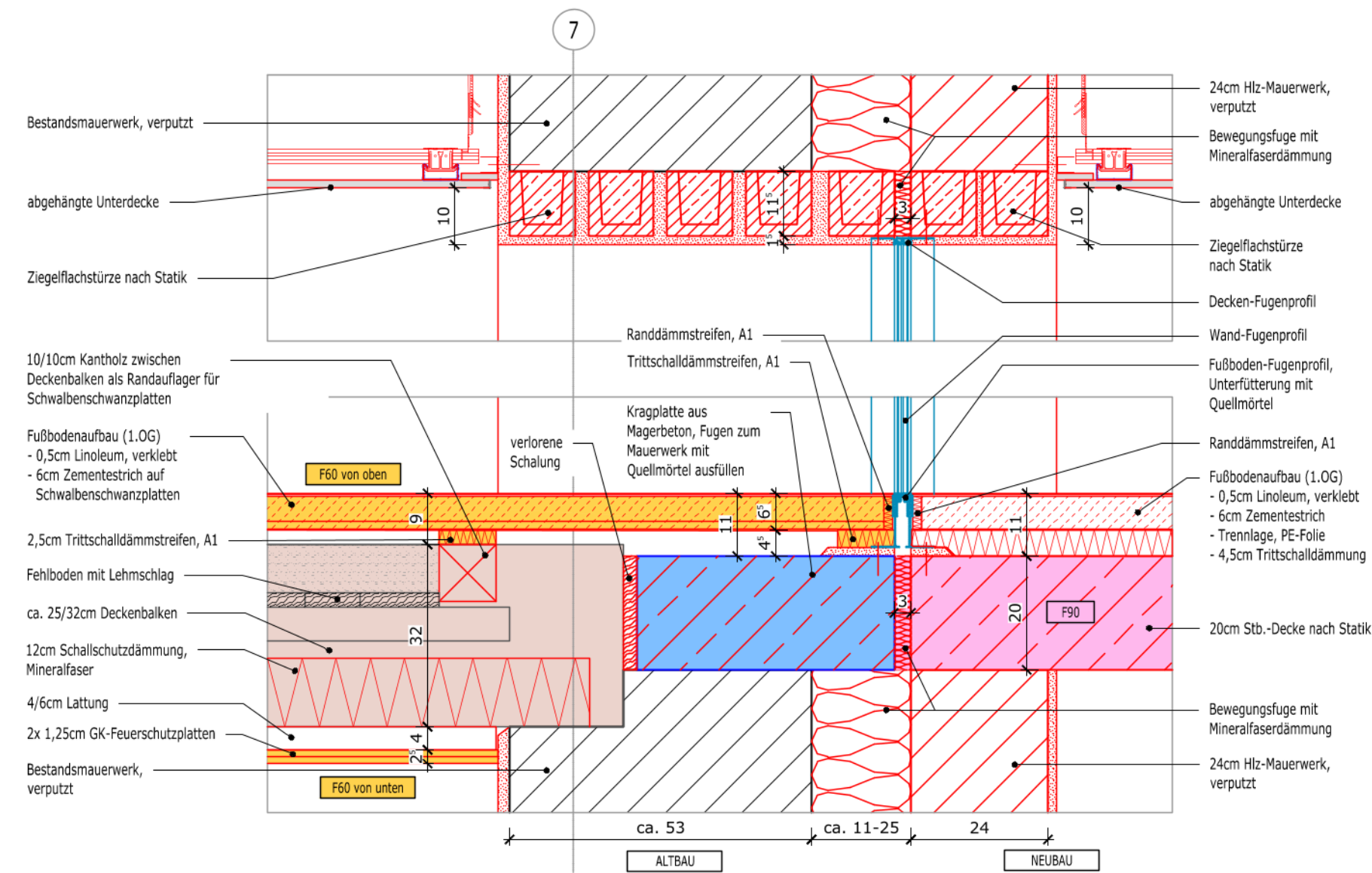
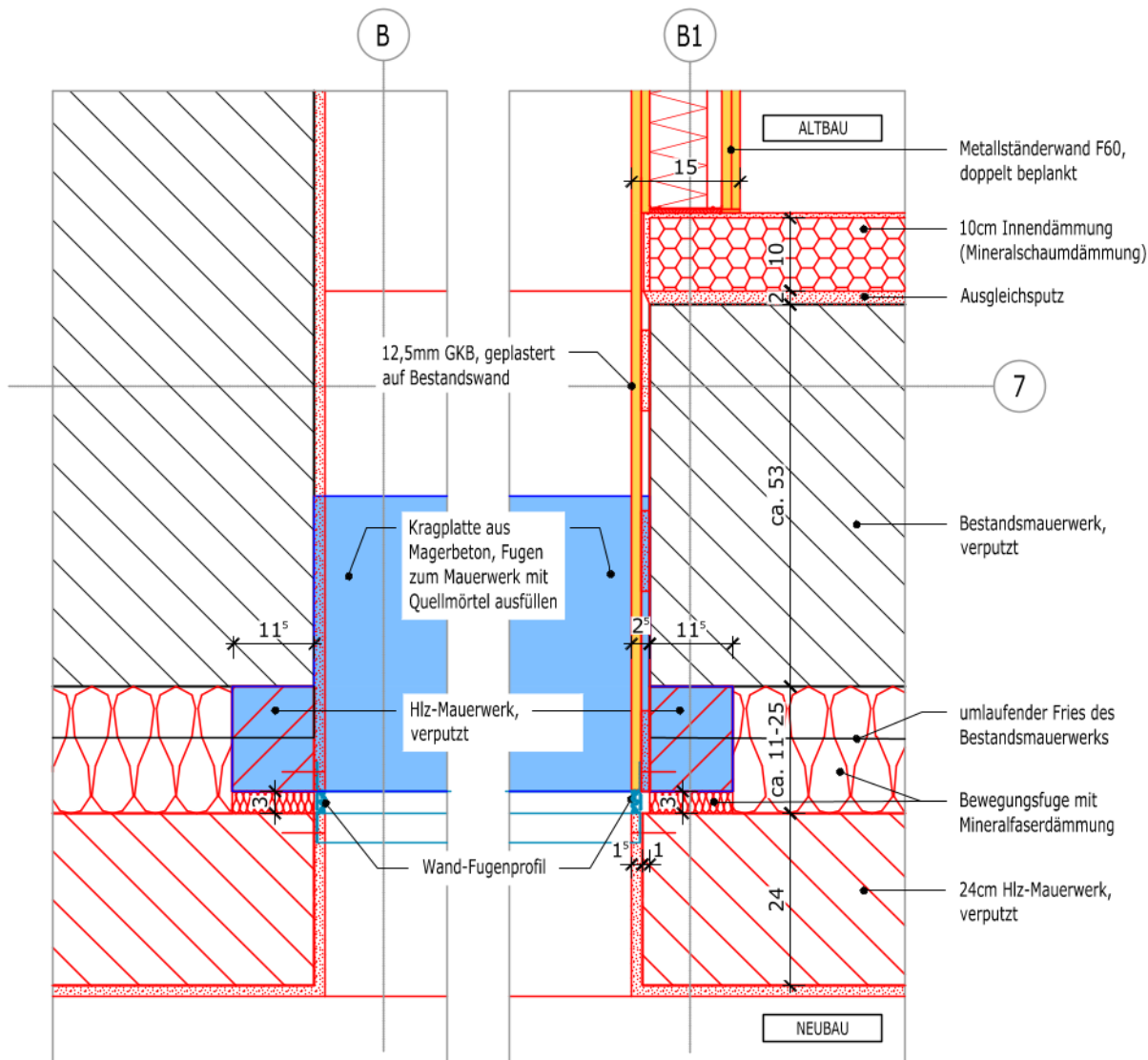



SYSTEMDETAIL - BEWEGUNGSFUGE
ZWISCHEN ALT- UND NEUBAU IM ERD- UND 1. OBERGESCHOSS
VERTIKALSCHNITT



SYSTEMDETAIL - BEWEGUNGSFUGE
ZWISCHEN ALT- UND NEUBAU
IM ERD- UND 1. OBERGESCHOSS
HORIZONTALSCHNITT (GRUNDRISS)



Diese Projektzeichnung ist unser Eigentum und darf ohne unsere Genehmigung weder vervielfältigt noch eigenmächtig weiterverwendet werden.

Planänderungen:			
INDEX	DATUM	ART DER ÄNDERUNG	GEZ.
TRAGWERKSPLANUNG:			
PLANUNG FÜR TECHNISCHE GEBÄUDEAUSRÜSTUNG (HEIZUNG+SANITÄR+LÜFTUNG)			
PLANUNG FÜR TECHNISCHE GEBÄUDEAUSRÜSTUNG (ELEKTRO)			
AUSFÜHRUNGSPLANUNG (BAU)			
BAUHERR:		<div></div> <div>Stadt Lutherstadt Eisleben Markt 1 Lutherstadt Eisleben 06295</div>	
PLANUNG:			
BAUVORHABEN: Umbau, Sanierung und Erweiterung ehemalige Grabenschule zum Bürgerrathaus Eisleben, Grabenstraße 39-43, 06295 Lutherstadt Eisleben			
BAUTEIL:		- Detailplanung - SYSTEMDETAIL BEWEGUNGSFUGE EG und 1.OG	PLANNR.: D-2091-BF-01
INDEX:	-		
PROJEKT-NR.:	LEISTUNGSPHASE:	MASSSTAB:	DATUM:
2091	5	1 : 10	12.02.2024
GEZ.		FREIGABE (DATUM, UNTERSCHRIFT)	
Sch.			