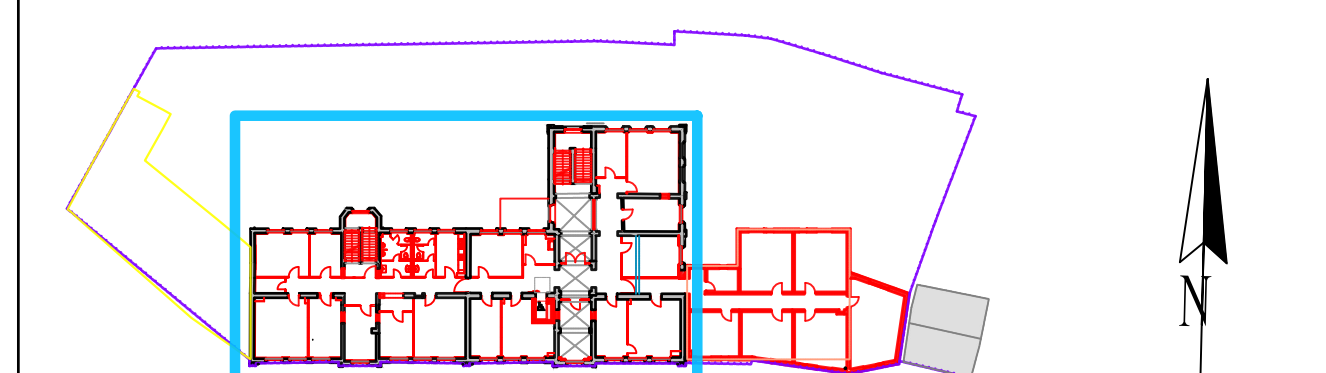


<b>Planänderungen:</b>			
<b>INDEX</b>	<b>DATUM</b>	<b>ART DER ÄNDERUNG</b>	<b>GEZ.</b>



TRAGWERKSPLANUNG:	
PLANUNG FÜR TECHNISCHE	

GEBÄUDEAUSRÜSTUNG (HEIZUNG+SANITÄR+LÜFTUNG)	
PLANUNG FÜR TECHNISCHE GEBÄUDEAUSRÜSTUNG (ELEKTRO)	

AUSFÜHRUNGSPLANUNG (BAU)	
-----------------------------	--

BAUHERR:  Stadt Lutherstadt Eisleben  
Markt 1  
Lutherstadt Eisleben  
06295

PLANUNG:	
----------	--

Umbau, Sanierung und Erweiterung ehemalige Grabenschule zum  
Bürgerrathaus Eisleben, Grabenstraße 39-43, 06295 Lutherstadt Eisleben

GRUNDRISS ERDGESCHOSS - <b>Altbau</b>				A-2091-EG-RB-01		-
PROJEKT-MR.:	LEISTUNGSPHASE:	MASSSTAB:	DATUM:	GEZ.	FREIGABE (DATUM, UNTERSCHRIFT)	

Diese Projektzeichnung ist unser Eigentum und darf ohne unsere Genehmigung weder vervielfältigt noch eigenmächtig weiterverwendet werden.