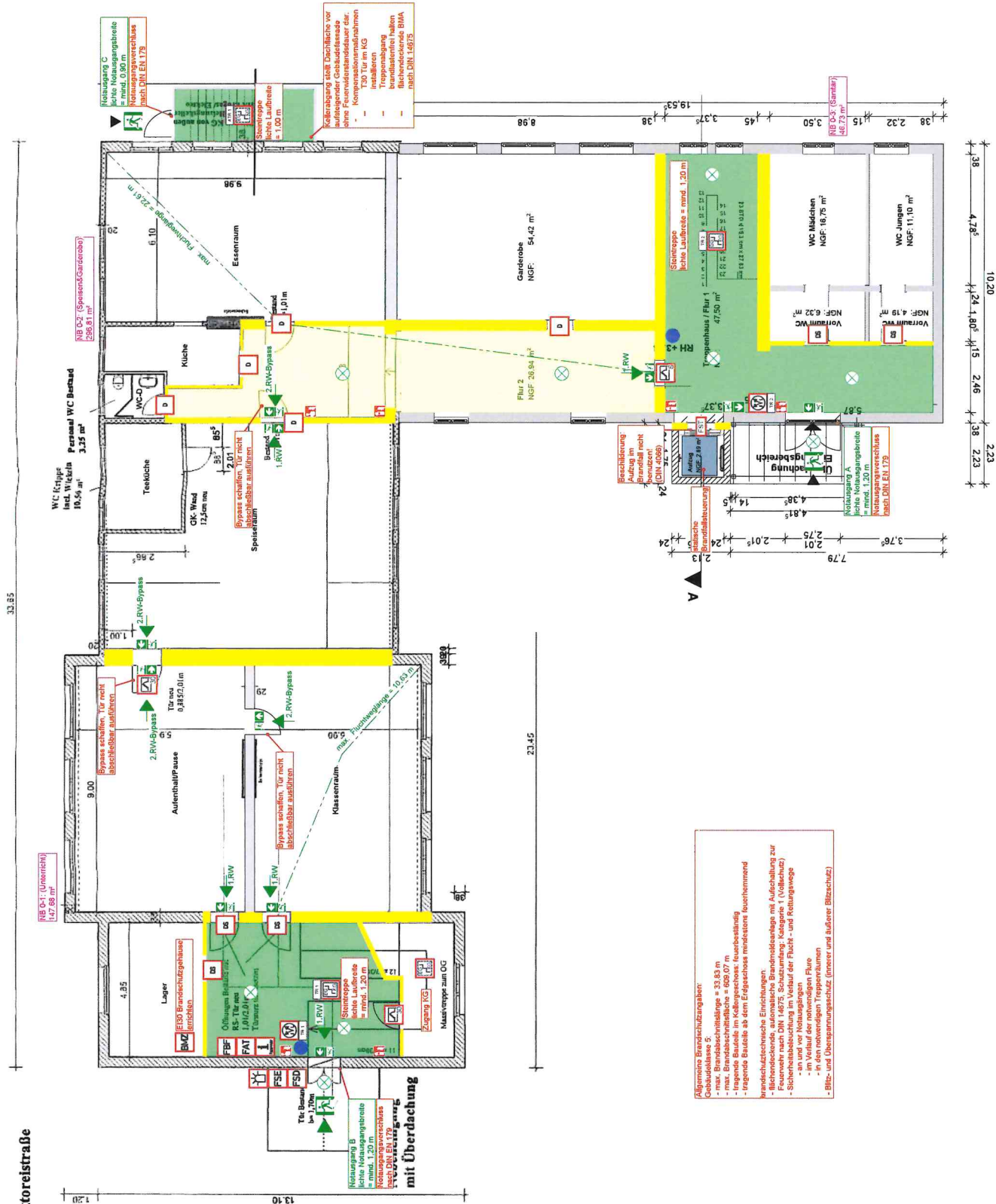


	feuerhemmende Bauteile
	feuerhemmende Bauteile
	vertikaler Rettungsweg
	horizontaler Rettungsweg (notwendiger Fall)
	feuerhemmende, geschützte Feuerabschürfer (E1200-S/200C5)
	feuerhemmende, dichte- und selbstschließende Feuerabschürfer (E1200-SaC5)
	Rauchschürfer (S300C5)
	dicht- und selbstschließende Tür (mit drosseliger Dichtung)
	vollständige Tür, dichtschließend (einstg. Dichtungen)
	feuerhemmende Fahrzeugscheibebrecher
	Tropfenraumbezeichnung (z.B. TR 1)
	Tropfenraum, brandschutztechnisch geschützt, erreichbare Geschosse
	Tropfenraum, nicht brandschutztechnisch geschützt, erreichbare Geschosse
	Rauch- und Wärmeabzugsanlage
	Rauch- und Wärmeabzugsanlage, Bodenställe
	Brandmelderzentrale
	Feuerweh-Bedenfeld
	Feuerwehrundergebau
	Informationen für die Feuerwehr
	Blitzleuchte
	Freischalkelement
	Feuerwehrundergebau
	Feuerwehr Adressställe (4-stellige Steckblätter)
	Standard Feuerlöscher
	Notausgang
	Rettungsfenster (1,20 m höher, 0,90 m breite, Brüstungshöhe max. 1,20 m)
	Standard Sicherheitszeichen
	Standard Flucht- und Rettungsplan
	Bereich mit Sicherheitsbeleuchtung (Einbauleuchte)
	Hauptzugänge Feuerwehr
	Nebenzugänge Feuerwehr

Der Brandschutzplan dient der zusätzlichen
Erläuterung und ist nur mit dem Textteil des
Brandschutzkonzeptes gültig.

1	Gründungs-Bauschung Fallenstraße 24, 38371 Bauschung	20230902	20230902	BS 01/10
2	Stahl Bauschung Huttenberg Str. 24, 38377 Bauschung	20230902	20230902	BS 01/10
3	Brandschutzkonzept 20002-010 - Anlage 1 Grundriss Eingangszone	20230902	20230902	BS 01/10



- max. Brandschützungsabstand: 6 m
- max. Brandschützhöhe: = 33,03 m
- max. Brandschutzeinwirkhöhe = 69,07 m
- Insgesamt Saugtiefe im Kellergeschoss: feuerbeständig
- Insgesamt Saugtiefe ab dem Erdgeschoss mindestens fuhrwendend

brandschutztechnische Einrichtungen:

- flüchtendichte, automatische Brandmeldeanlage mit Aufschaltung Feuerwarn nach DIN 14675; Schmelzleitung; Kategorie I (Vollschutz)
- Schmelzleitung für die Vermeidung des Verlust der Flucht- und Rettungswege
- im Verlauf der notwendigen Pläne
- in den notwendigen Treppenzäumen
- Blitz- und Überspannungsschutz (innerer und äußerer Blitzschutz)