



Legende Lüftung			
	AU	Außenluft	 VR Volumenstromregler, variabel
	FU	Forluft	 DTV Decken Teillventil
	ZU	Zuluft	 DDA Decken Drallausslass
	ZU	Zuluft (Bestandkanal)	 KG Kanalgitter
	AB	Abluft	 LE Luftteil Nachströmung
	AB	Abluft (Bestandkanal)	 LE Luftwärmer
		Wärmedämmung	 BSK Brandschutzklappe mit Stellmotor
		feuerfeste Ummantelung (min.90°)	 SGS Segelstützen
	KVS	Kälte Vorlauf (Kreislaufverbundsystem)	 R-SD Rohr Schalldämpfer
	KVS	Kälte Rücklauf (Kreislaufverbundsystem)	 K-SD Kanalschalldämpfer
	KVS	Stiegestrang (Kreislaufverbundsystem)	

Alle Dimensionen – (mm) und Höhenangaben (cm) beziehen sich auf die ungedämmten Rohrleitungen/Kanäle.

Gewerk Heizung	RA	Rohrrohse	OKFF	Oberkante Fertigfußboden
Gewerk Lüftung	OK	Oberkante	UKRD	Unterkante Rohdecke
Gewerk Sanitär	UK	Unterkante		
Gewerk Kälte				

Einbau von Reinigungsöffnungen an jeder Richtungsänderung und in ausreichender Anzahl in gerade geführten Leitungsabschnitten.

Brandschutz entsprechend Herstellerzulassung sowie Brandschutzkonzept.
Überall dort, wo Brandschutzklappen aufgrund der Einbausituation nicht vorgesehen werden können oder der Verlauf der Lüftungsleitungen eine weiterführende Feuerwiderstandsfähigkeit von 90 min erfordert, sind diese mit Kalzium-Silikat-Brandschutzputz ummantelte Stahlblech-Lüftungsleitungen vorzusehen.
Diese Brandschutzbauplatten sind nach DIN 4102 nicht brennbar A1.

Alle Lüftungsleitungen in den Installations-schächten und unbeheizten Räumen wie den Zentralräumen und auf dem Dachgeschoss werden nach GEG wärmege-dämmt. Die Außenluftleitungen sind zusätzlich schwitzwasserdicht isoliert. Als Dämmmaterial werden nichtbrennbare Mineralwolleplatten, akustisch verwendet. In den Zentralen und in stoßgefährdeten Bereichen erhalten die Leitungen eine zusätzliche Jmmantelung aus verzinktem Stahlblech bzw. Aluminiumblech.

Dieser Plan gilt nur in Verbindung mit den Plänen der Architekten (vom 14.05.2025). Inhalts- und Massifizierungen sind vor der Ausführung mit dem Architekten und der örtlichen Bauleitung abzustimmen. Sämtliche Masse sind auf der Baustelle verbindlich zu überprüfen.

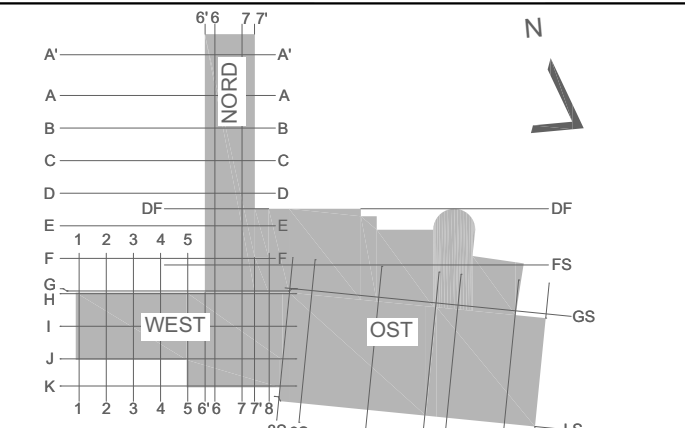
03	02.06.25	Stand zur Prüfung	mka	alo
02	20.05.25	Optimierung der Kanalverläufe, Revisionsklappen	mka	
01	26.02.25	Optimierung der Kanalverläufe	mka	
Index	Datum	Änderung	gezeichnet	geprüft

Planfreigabe

Bestätigung der Fachplaner:
Mit der Einreichung dieses Planes zur Planprüfung bestätigt der AN (Fachplaner), dass der Planinhalt seines Gewerkes sowohl den Anforderungen der Baugenehmigung, inkl. aller Erläuterungs- und Änderungsbeschreibungen, als auch den anerkannten Regeln der Technik und Anforderungen aus den jeweiligen Mietverträgen einschließlich ggf. abweichender Nachbargenehmigungen entspricht und eine flächendeckende Koordination mit anderen Fachplanungen umgesetzt wurde.

Plan zurückgewiesen	Plan zur Ausführung freigegeben (vollqualifizierende Inzide)	Plan zur Ausführung freigegeben	Datum	Stempel/Unterschrift

5647	03	5	RLT	GR	03	O	219	-	03	P
Posidhromos		Dic	Posidhromos	Plumosa	Maculosa	Grisea	Plumosa	Posidhromos	Posidhromos	Posidhromos



$\pm 0,00 = \text{OKFFB EG} = 288,75 \text{ m üDHHN}$

Projekt		
Kommunal- und Kulturzentrum Bischofswerda		
Platz des Volkes 1		
		
Bücher	Stadtbuchung Bischofswerda Altehrn 1 01877 Bischofswerda Telefon +49 359 786-0	
Architekt	BBC, Architekt und Hochbau Schönfelder Str. 7 01099 Dresden Telefon +49 351 485 161 Fax +49 351 485 1628	Psychotechnik  jbb CONSULT PBG CONSULT GmbH Königsplatz 15 01099 Dresden Telefon +49 351 8302166 Fax +49 351 8302159
Planer/ingen	BBC, Architekt und Hochbau Schönfelder Str. 7 01099 Dresden Telefon +49 351 485 161 Fax +49 351 485 1628	Trassenplanung  SCHMITT GLAUBS Schmitt & Laubs Ingenieurgesellschaft mbH Dr. Trautwein-Woll-Strasse 15 01046 Görs Telefon +49 359 824015
Hilfsmittel, Lieferant	KPI Planungsgesellschaft mbH Neuenhofstr. 2/3 Kornstraße 10 02749 Zittau Telefon +49 359 3893882	Elektronik  ILS ELEKTRONIK Elektronikplanung Lehrer & Sachverständigen Zittauer Strasse 12 01099 Zittau Telefon +49 359 25 19900
Baukosten	Auskast Bureau Dresden Lagerstrasse 26a Julius-Obst-Strasse 13 01079 Dresden Telefon +49 351 471 5568	Bauchplan  bauplanconcept ingenieurprojekte Baugutachten Ingenieurbüro GmbH Lagerstrasse 26a 01090 Neukirchen/Lausitz Telefon +49 359 5133620

Planzahl Flüstungsinstallation Grundriss 3.Obergeschoss Ost		Datum 10.01.2025 Verstärker 1,50 Boothöhe 720 x 1350 Daten 5647_03_5_RL_T_OB_03_0_219_0_3_P	
Phase	Ausführungsplnung LPS	Partnerbereich	TGA
Urschriftl. Baueinr.:		Urschriftl. Baueinigungszeichner / Projektleiter Projektleiter mka baubetreiber mka gezeichnet mka geprüft alo	

Wiedergabe sowie Vervielfältigung dieses Dokuments, Verwertung und Mitteilung seines Inhalts sind verboten, soweit nicht ausdrücklich gestattet. Zuwiderhandlungen verpflichten zu Schadenersatz.