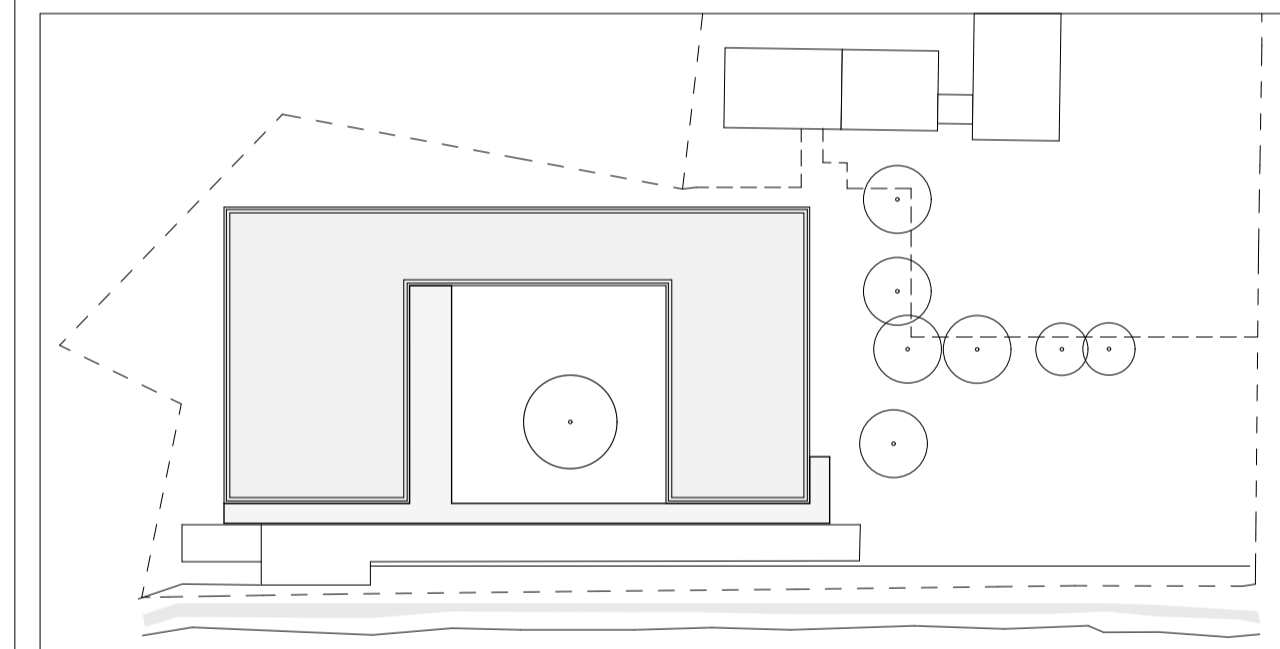


Schraffuren/ Symbole	Beschriftung/Symbole	Brandschutzsymbole
	► Eingang AHD Abhangdecke AK Aussenkante BRH Brüstungshöhe RB ü. OKFF BV Bodenplattenverstärkung DKF Dreih-Kipp-Flügel DV Deckenversprung FF Fertigfußboden FS Fertigsturz FV Festversgruz HO Holz li,RH Lichte Raumhöhe LQ Lüftungsquerschnitt o.A. Ohne Anforderung ÖF Öffnungsflügel OK Oberkante RA Rohrachse RB Rohbau RD Rohdecke, ohne Sturz RH Raumhoch, ohne Sturz RR Regenrohr SO Sonnenschutz TU Tür UK Unterkante UFZ Unterzug UEZ Überzug VK Vorderkante FU Fundament AE Arbeitsebene GOK Geländeoberkante HGW höchster Grundwasserstand	 30 rd Tür - feuerhemmend, rauchdicht und selbstschließend 30 Tür - feuerhemmend, dicht- und selbstschließend dT Tür - dichtschießend NA Notausgang P Tür/Fenster mit Notausgangsschließuß
		vgl. Brandschutzkonzept
		Türbezeichnung
		IT 01.01 Türnummer AB Rohbaumaß F Brandschutz- u. Rw Schallschutzanforderung
	Hähenkote Fertigmaß Hähenkote Rohbaumaß	

Index	Änderung	Bearbeitung	Datum
1.1	Ergänzung Detail Bekleidung des UZ, RG 654/1; RG 654/2	ms	27.02.2025
1.2	Ergänzung Detail Bekleidung des UZ, RG 654/3; RG 654/4	ms	03.03.2025
1.3			
1.4			
1.5			
1.6			
1.7			
1.8			
1.9			
2.0			




Projekt:

Modellprojekt Schulbau in Bendeleben

Adresse: Burgstraße 3
99706 Bendeleben
Deutschland

Liegenschaft: Flur 5; Flurstück 311/1

N


Planungsphase:	
----------------	--

Ausführungsplanung

Gewerk/Los:	Status:
Los 29	

Trockenbauarbeiten Details Teil 1

Bauherrschaft:
Landratsamt Kyffhäuserkreis
Markt 8
99706 Sondershausen

vertreten durch Dipl.-Ing. (FH) Gerd Schreivogel
036 3274 1386
g.schreivogel@kyffhaeuser.de

Entwurfsverfasser:
DGJ Architektur GmbH
Walter-Kolb-Straße 22
60594 Frankfurt am Main

 **DGJ
Architektur**

00 49 151 40574434
00 49 069 96206234
dgi269@dgi.eu
www.dgi.eu

----- Unterschrift Entwurfsverfasser

Projekt-Nr.: dgj269	Plan-Nr.: LP5.09.654			Maßstab: 1:5
Größe: 841 mm x 594 mm	Erstellt von: ms	Erstellt am: 27.02.2025	Index 1.2	Index vom: 2025.03.03