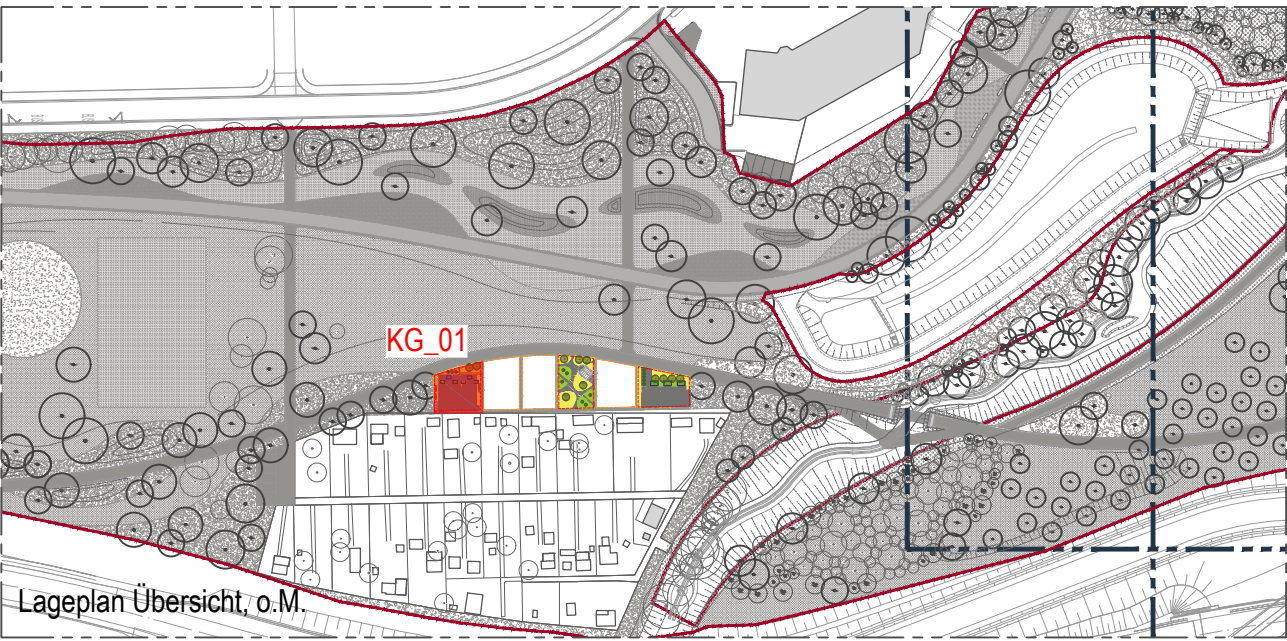




- Legende**
- Vegetationsflächen (Daueranlage)**
- Rasenfläche, Ergänzungsfläche
 - Heckenpflanzung
 - Strauchgehölze
- Vegetationsflächen (Ausstellung)**
- Matrixpflanzung gem. Pflanzplanung
 - Gemüsebeet, ebenerdig, gem. Pflanzplanung
 - Gemüsebeet, Hochbeet, gem. Pflanzplanung
- Neupflanzung Obstbaum, gem. Pflanzplanung**
- Neupflanzung Beerenstrauch, gem. Pflanzplanung**
- Benjeshecke**
- Wegeflächen**
- wassergebundene Wegedecke
 - Projektfächen, Holzhäcksel
- StL** Stahlliner **HL** Holzliner
- Bemaßung Wege/ Einbauten** **Bemaßung Bepflanzung**
- Höhen Planung** **Höhen Anschluss Promenade** **Höhen Bestand** **Höhen Bestand, interpoliert**

Hochbeet, Palettenrahmen
Die Hochbeete sind nur als Lieferung ausgeschrieben. Der Einbau, das Befüllen und Bepflanzen erfolgt durch den AG in Eigenleistung. Die Betonplatten (Unterbau) sind durch den AN zu erbringen.



Index	Datum	Gezeichnet/ geprüft	
i			
h			
g			
f			
e			
d			
c			
b			
a			
-	18.06.2025		erstellt

Landesgartenschau Leinefelde-Worbis 2026

Bauherr:

 **Stadt Leinefelde-Worbis**

Bahnhofstraße 43
37327 Leinefelde-Worbis
Tel.: 03605 / 2000
Fax: 03605 / 200199
email: hauptamt@leinefelde-worbis.de

Datum/Unterschrift/Stempel

Planung:

Datum/Unterschrift/Stempel

Fachplanung:

Datum/Unterschrift/Stempel

Ansprechpartner: Tel.: 0361 / 6011970

bearbeitet:	Format: 750x470	Stand: 18.06.2025	Maßstab: 1:50
Leistungsphase:	Ausführungsplanung	Reifegrad: Reinschrift	
Planinhalt:	Lageplan Kleingarten 01		
Ausgangsplan:	Lage- und Höhenplan, LGS 2024 - Kerngelände Leinefelde-Worbis		
Plannummer:	LGS-5-FFL-2-LP-1.1-R	! PLAN NUR ZUR AUSSCHREIBUNG GÜLTIG !	