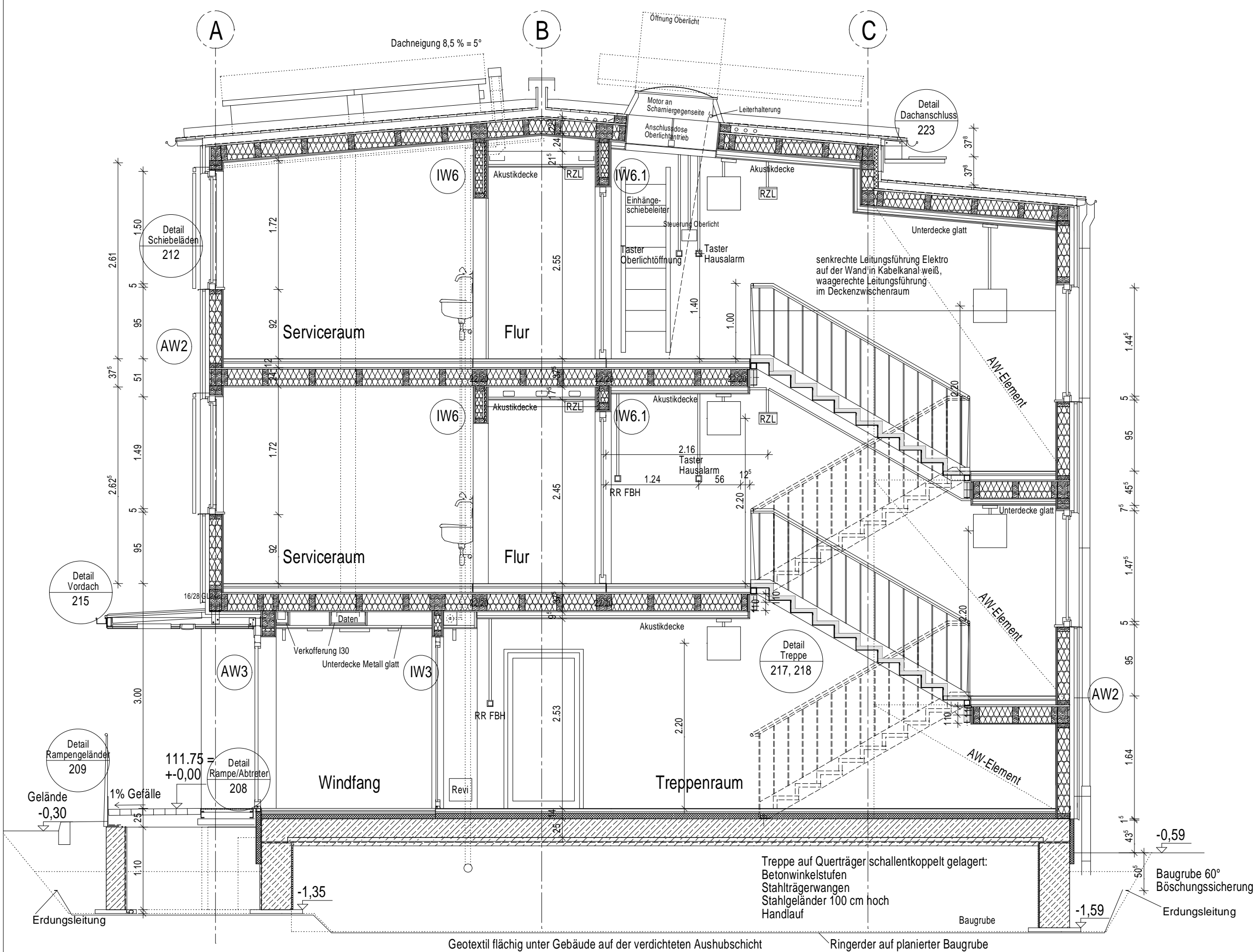
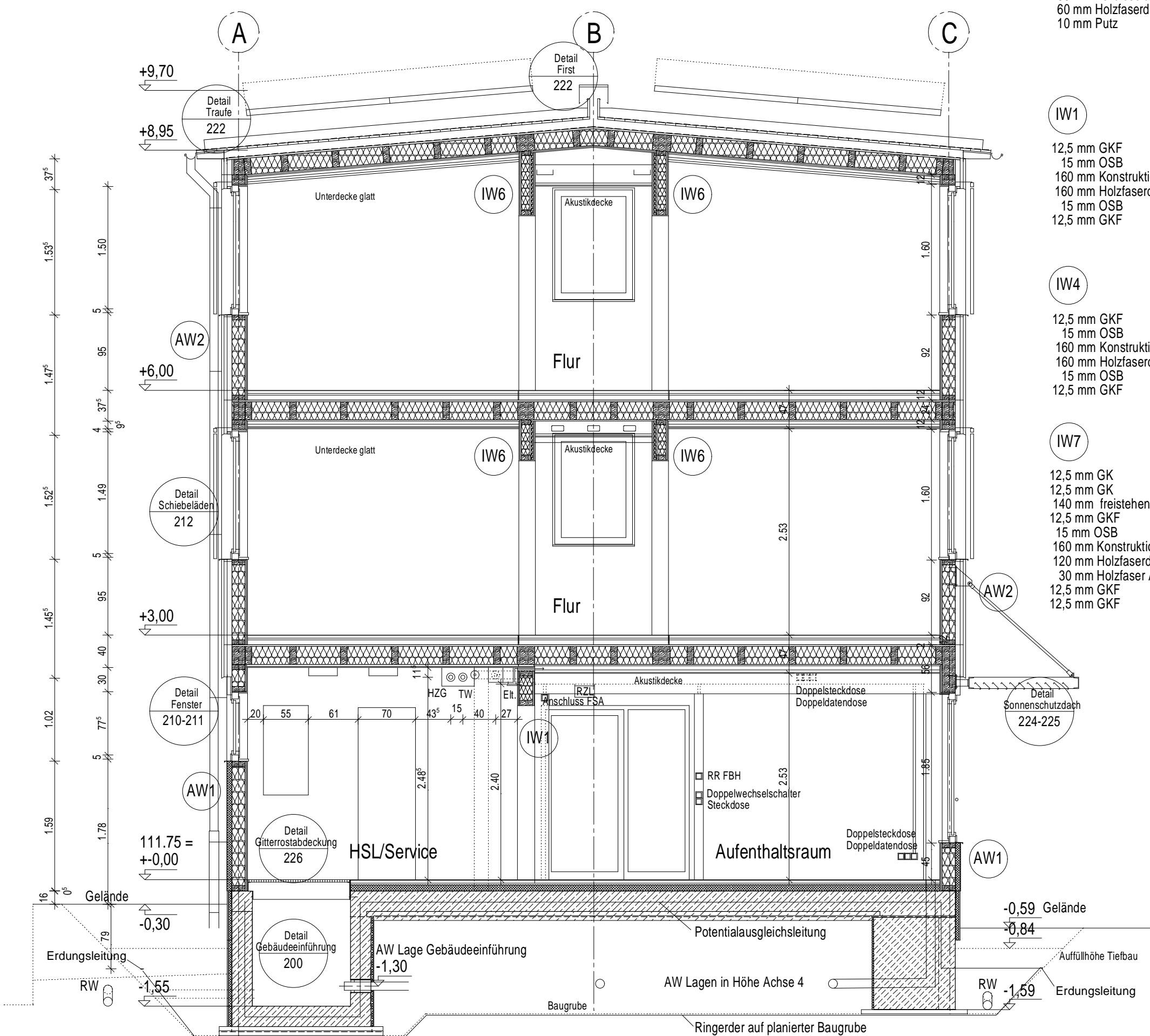


SCHNITT A-A

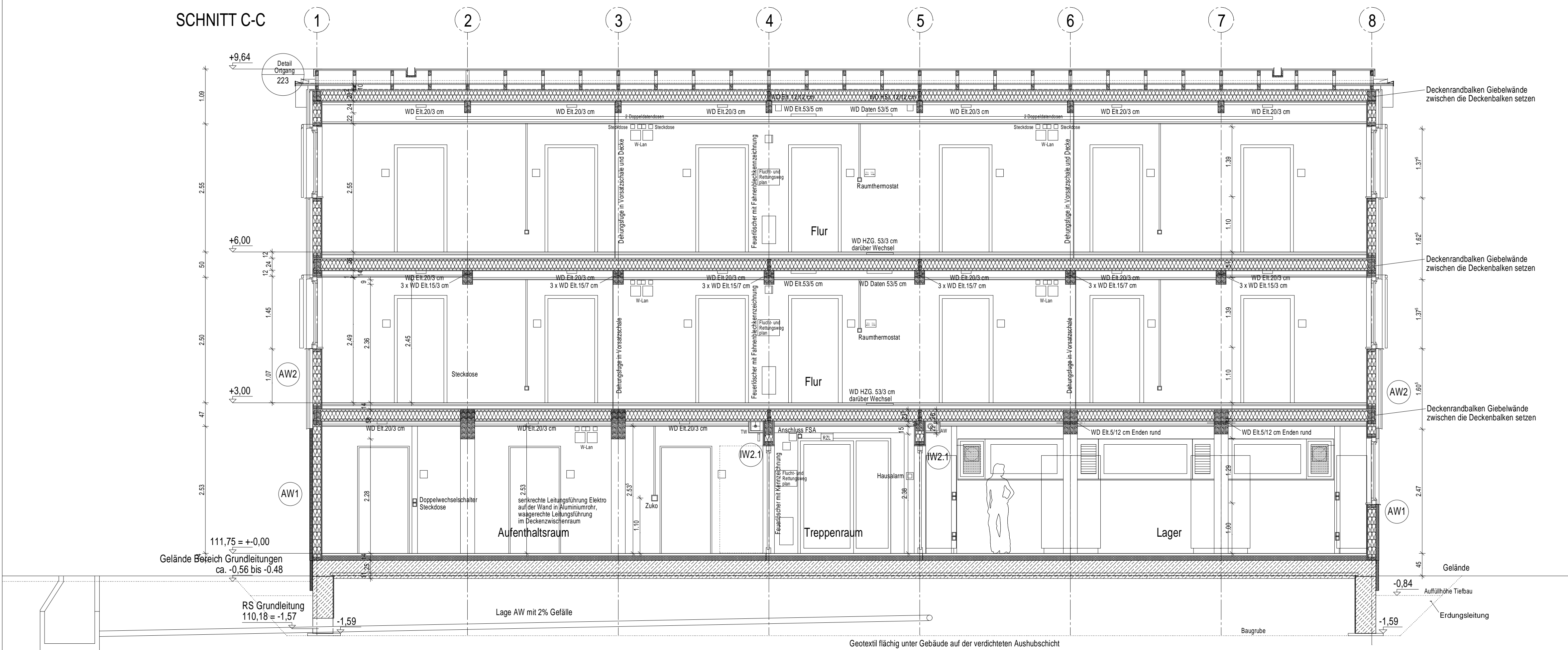


SCHNITT B-B



- AW1**
12,5 mm GK
15 mm OSB als Dampfsperre luftdicht verklebt
160 mm Konstruktionsholz 8/16 cm
160 mm Zellofaserfaser
60 mm Holzfaserdämmung
10 mm Putz
- AW2**
12,5 mm GKF
15 mm OSB
160 mm Konstruktionsholz 8/16 cm, e = 62,5 cm
160 mm Holzfaserdämmung
15 mm OSB
12,5 mm GKF
- AW3**
12,5 mm GK
15 mm OSB als Dampfsperre luftdicht verklebt
160 mm Konstruktionsholz 8/16 cm
160 mm Zellofaserfaser
15 mm OSB-Platte
80 mm Wärmedämmung WLG 035
30-70 mm Fassadenbekleidung hinterlüftet
- IW1**
12,5 mm GKF
15 mm OSB
160 mm Konstruktionsholz 10/16 cm, e = 62,5 cm
160 mm Holzfaserdämmung
15 mm OSB
12,5 mm GKF
- IW2**
12,5 mm GKF
15 mm OSB
160 mm Konstruktionsholz 14/16 cm, e = 62,5 cm
160 mm Holzfaserdämmung
15 mm OSB
12,5 mm GKF
- IW3**
12,5 mm GKF
15 mm OSB
120 mm Konstruktionsholz 6/12 cm, e = 62,5 cm
120 mm Holzfaserdämmung
15 mm OSB
12,5 mm GKF
- IW4**
12,5 mm GKF
15 mm OSB
160 mm Konstruktionsholz 8/16 cm, e = 62,5 cm
160 mm Holzfaserdämmung
15 mm OSB
12,5 mm GKF
- IW5**
12,5 mm GKF
15 mm OSB
160 mm Konstruktionsholz 8/16 cm, e = 62,5 cm
120 mm Holzfaserdämmung
30 mm Holzfaser Akustik-Dämmplatte, 27 mm Federschiene
12,5 mm GKF
- IW6**
12,5 mm GK
12,5 mm GK
15 mm OSB
140 mm freistehende Vorwand mit 50 mm Holzfaserdämmung
12,5 mm GK
15 mm OSB
160 mm Konstruktionsholz 8/16 cm, e = 62,5 cm
120 mm Holzfaserdämmung
30 mm Holzfaser Akustik-Dämmplatte, 27 mm Federschiene
12,5 mm GKF
- IW6.1**
12,5 mm GK
12,5 mm GK
15 mm OSB
140 mm freistehende Vorwand mit 50 mm Holzfaserdämmung
12,5 mm GK
15 mm OSB
160 mm Konstruktionsholz 6/12 cm, e = 62,5 cm
100 mm Holzfaserdämmung
30 mm Holzfaser Akustik-Dämmplatte, 27 mm Federschiene
12,5 mm GK
- IW7**
12,5 mm GK
12,5 mm GK
15 mm OSB
140 mm freistehende Vorwand mit 50 mm Holzfaserdämmung
12,5 mm GK
15 mm OSB
160 mm Konstruktionsholz 8/16 cm, e = 62,5 cm
120 mm Holzfaserdämmung
30 mm Holzfaser Akustik-Dämmplatte, 27 mm Federschiene
12,5 mm GKF
- IW8**
12,5 mm GKF
15 mm OSB
160 mm Konstruktionsholz 6/16 cm, e = 62,5 cm
160 mm Holzfaserdämmung
15 mm OSB
12,5 mm GKF
- IW9**
12,5 mm GKF
15 mm OSB
160 mm Konstruktionsholz 9/16 cm, e = 62,5 cm
120 mm Holzfaserdämmung
30 mm Holzfaser Akustik-Dämmplatte, 27 mm Federschiene
12,5 mm GKF
- IW10**
12,5 mm GK
12,5 mm GK
15 mm OSB
140 mm freistehende Vorwand mit 50 mm Holzfaserdämmung
12,5 mm GK
15 mm OSB
160 mm Konstruktionsholz 6/16 cm, e = 62,5 cm
120 mm Holzfaserdämmung
30 mm Holzfaser Akustik-Dämmplatte, 27 mm Federschiene
12,5 mm GKF

SCHNITT C-C



Höhenbezug OFF = 111.75 m ü NN

E			
D			
C			
B			
A			
Index	Änderung	Datum	Gez.

Zeichnungscode



Landeshauptstadt Dresden
Brand- und Katastrophenschutzamt
vertreten durch STESAD GmbH
Königsbrücker Straße 17, 01099 Dresden
Tel. 00351/494 73 0, Fax 0351/494 73 60
PLANFREIGABE HBA Eingang: Ausgang:
Freigabe durch: Proj. HLS Eit
Freigabe verweigert durch:

Übersichtsplan

Projekt
SOZ-IRLS
Scharfenberger Straße 47, 01139 Dresden
Errichtung von Sozial- und Ruheräumen
Nutzer
Brand- und Katastrophenschutzamt

Planungsphase
AUSFÜHRUNG

Architekten
Datum Unterschrift

Abstimmung mit Fachplaner
Fachplaner Fachplaner Fachplaner Fachplaner

Darstellung
SCHNITTE
Dateiname 1085_005_5_A_SABC_110
Maßstab M 1 : 50 Datum 03.12.2024
Gez. Projekt-Nr. HI.3790009
Bl.-Nr. 110