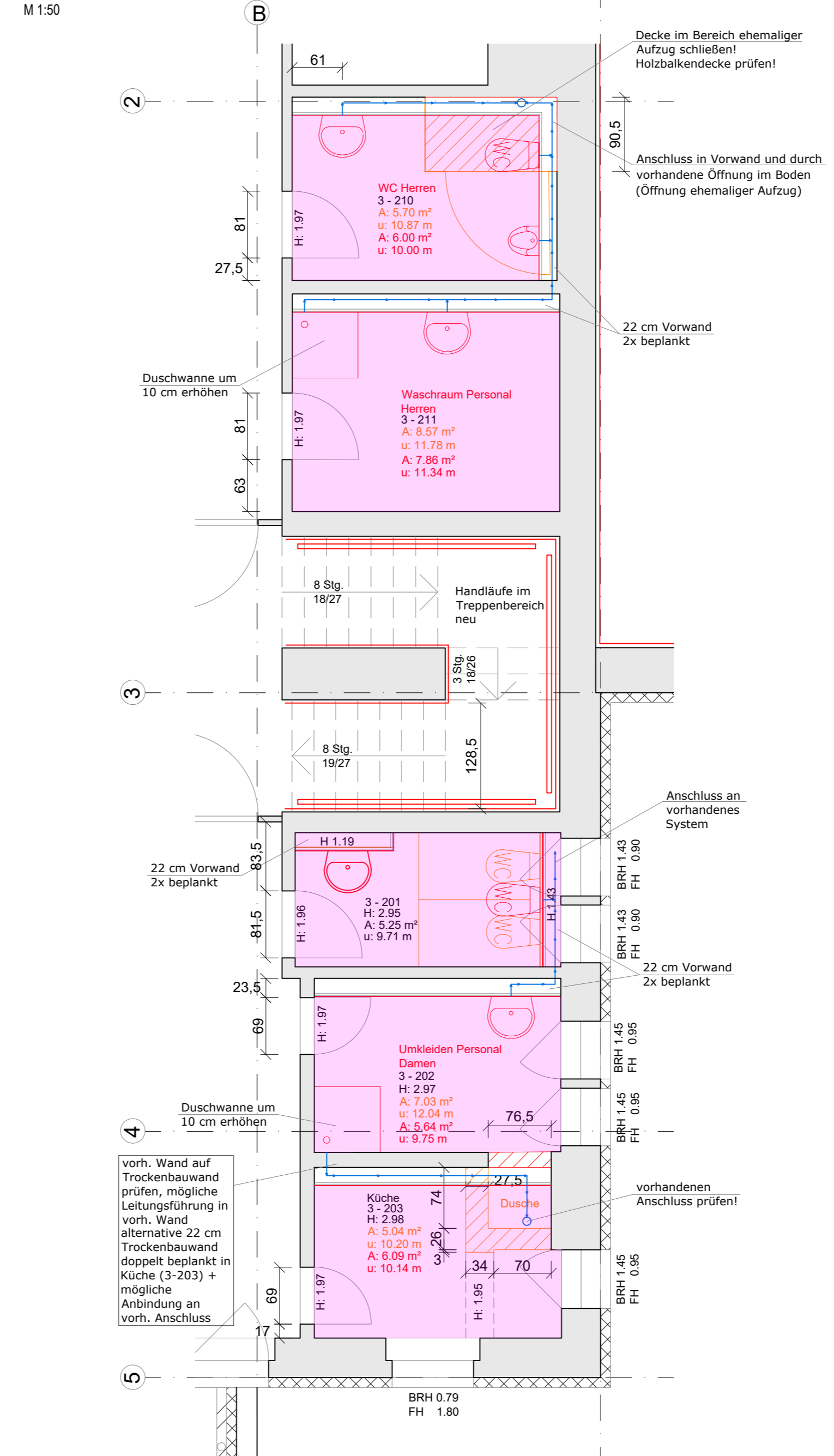


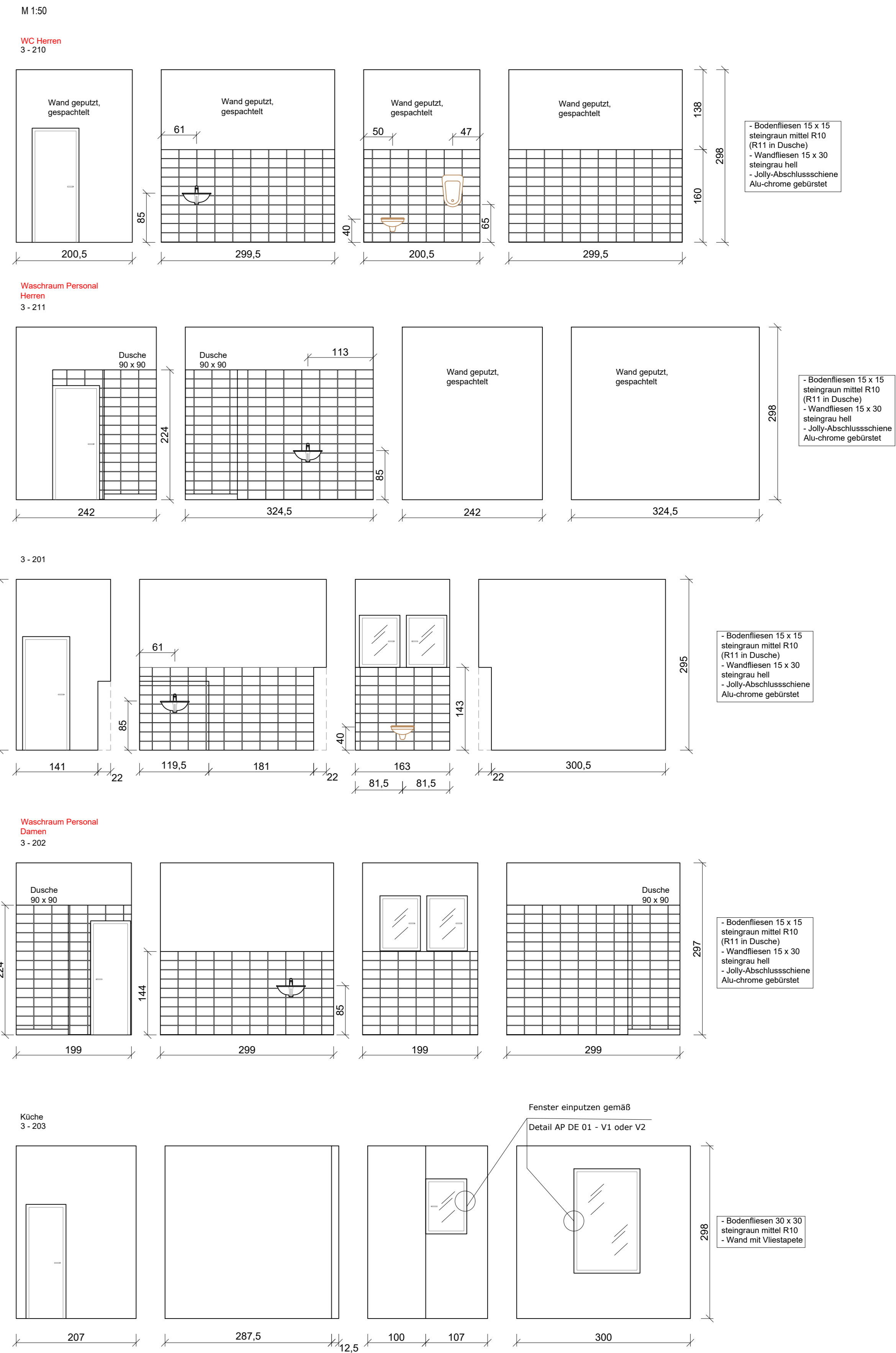
2.OG

- = Abhangende MF Raster Akustik
- = Abhangende GK

Grundriss 2. OG 3-210 / 3-211 u. 3-201 bis 3-203



Wandabwicklungen 2. OG 3-210 / 3-211 u. 3-201 bis 3-203



- Legende für räumliche Veränderungen
- A Raum erhalten, keine bauliche Maßnahme, ggf. Malerarbeiten
 - B baulich belassen, nur dringend erforderliche Maßnahmen ausführen
 - C baulich belassen, Akustikdecke einbauen, geplante Trennwand entfällt

- Legende
- Höhenbezug: Raumhöhen, Türhöhen, Brüstungshöhen beziehen sich auf OKFF EG ± 0.00 m
- Wärmedämmung
 - Mauerwerk neu
 - Trockenbauwand neu, beidseitig doppelt beplankt, d = 12,5 cm
 - Holzständerbau neu
 - Holzständerbau feuerhemmend
 - Abbruch
 - Bestand (überwiegend Mauerwerk)
 - Unterhangdecke
 - Achse Geländer / Handlauf
- Anmerkung zur Fensterplanung
- A Flächen ohne Abzug
- BH Brüstungshöhe
- D Decke
- DE Detail
- fb feuerhemmend
- fh Fußboden
- FH Fensterhöhe
- h Raumhöhe
- h* Raumhöhe bei Unterhangdecke
- OKFB Oberkante Fertigfußboden
- OKRF Oberkante Rohfußboden
- RD+S rauchdicht- und selbstschließend
- U Umlauf ohne Abzug
- W Wände
- Innentür neu mit Umfassungszargen
- Innentür neu mit Blockzargen